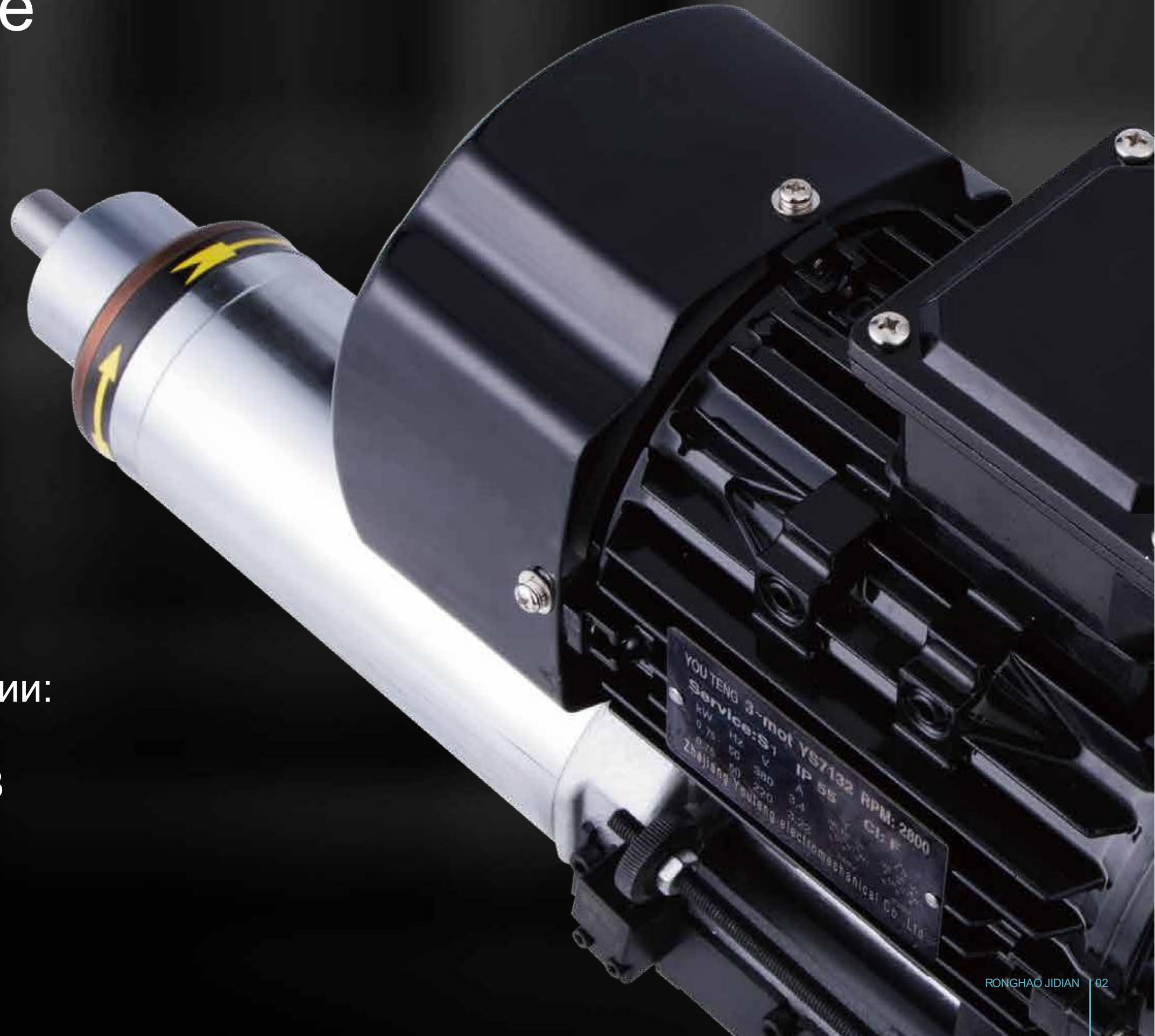


Drilling Spindle Head Series

钻孔动力头系列

- 气压、油压进给，适合钻孔加工
- 可配多轴器加工，提高效率
- Air pressure and oil pressure feeding, suitable to drill machining
- Can configure multiple shaft machining, improve efficiency

Представитель в России:
ООО «ПО ИП»
Тел: +7 (812)602-77-08
E-mail: info@poip.ru
www.poip.ru



RHSS-74

双伺服动力头 DOUBLE SERVO POWER HEAD

概述

该动力头采用高性能2个伺服电机驱动，可进行全数控和PLC控制，随意调整转速，钻攻两用动力头，也可改装单头整机和自动化改装，采用220V单相交流电源，可配多轴器使用

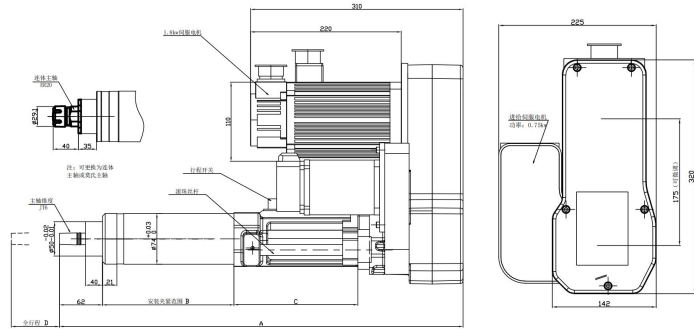
The power head is driven by 2 servo motors with high performance, can be controlled by CNC and PLC, adjust the speed at will, drill and attack dual power head, can also be modified single head whole machine and automatic modification, the use of 220V single-phase AC power supply, can be used with multi-axis device

特点

- 1、主轴旋转采用伺服电机，转速调整方便
- 2、伺服动力头配合滚珠丝杠进给，精度准确
- 3、采用PLC控制，可实现钻攻两用动力头
- 4、74、92、104型号采用2.3KW主伺服电机，0.75KW进给伺服电机

12

- 1、spindle rotation servo motor, speed adjustment is convenient
- 2、Servo power head with ball screw feed, accuracy
- 3、Using PLC control, can realize drilling and tapping dual power head
- 4、Models 74, 92, 104 use 2.3kW main servo motor, 0.75kW feed servo motor



功能特点:

- 1、伺服电机主轴旋转，调速方便
- 2、伺服动力头采用滚珠丝杠进给，精度
- 3、采用PLC控制，可达到钻攻动力头的目的
- 4、采用圆形阀体，安装技术参数方便:
- 5.JT6需加装ER弹簧夹头

	A	B	C	D
74-80L	580	180	200	80
74-130L	680	230	250	130

最高转速: 10000rpm
最高进速: 10000rpm
The highest speed: 10000rpm

技术参数/Technical parameter

型号 Model	最大钻孔能力 (mm) Maximum drilling capacity (mm)			行程 (mm) Trip (mm)	电机 Motor
	铝 Aluminum	铜 Copper	钢 Steel		
RHSS-74	Φ12/M14	Φ12/M14	Φ10/M13	100或150	主1.8进给0.75
RHSS-92	Φ16/M18	Φ16/M18	Φ12/M14	100或150	主2.3进给0.75
RHSS-104	Φ18/M22	Φ18/M22	Φ14/M16	100或150	主2.3进给0.75

RHSS-92

双伺服动力头 DOUBLE SERVO POWER HEAD

概述

该动力头采用高性能2个伺服电机驱动，可进行全数控和PLC控制，随意调整转速，钻攻两用动力头，也可改装单头整机和自动化改装，采用220V单相交流电源，可配多轴器使用

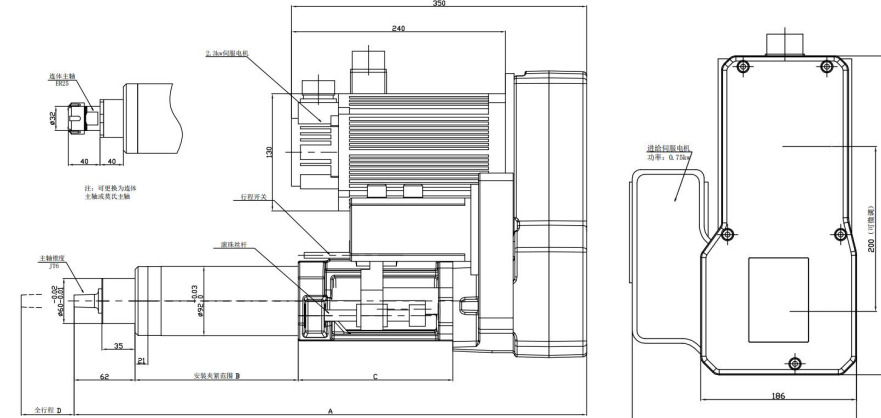
The power head is driven by 2 servo motors with high performance, can be controlled by CNC and PLC, adjust the speed at will, drill and attack dual power head, can also be modified single head whole machine and automatic modification, the use of 220V single-phase AC power supply, can be used with multi-axis device

特点

- 1、主轴旋转采用伺服电机，转速调整方便
- 2、伺服动力头配合滚珠丝杠进给，精度准确
- 3、采用PLC控制，可实现钻攻两用动力头
- 4、74、92、104型号采用2.3KW主伺服电机，0.75KW进给伺服电机

12

- 1、spindle rotation servo motor, speed adjustment is convenient
- 2、Servo power head with ball screw feed, accuracy
- 3、Using PLC control, can realize drilling and tapping dual power head
- 4、Models 74, 92, 104 use 2.3kW main servo motor, 0.75kW feed servo motor



功能特点:

- 1、伺服电机主轴旋转，调速方便
- 2、伺服动力头采用滚珠丝杠进给，精度
- 3、采用PLC控制，可达到钻攻动力头的目的
- 4、采用圆形阀体，安装技术参数方便:
- 5.JT6需加装ER弹簧夹头

	A	B	C	D
92-80L	655	210	200	80
92-130L	755	260	250	130
92-180L	855	310	300	180

最高转速: 10000rpm
最高进速: 10000rpm
The highest speed: 10000rpm

技术参数/Technical parameter

型号 Model	最大钻孔能力 (mm) Maximum drilling capacity (mm)			行程 (mm) Trip (mm)	电机 Motor
	铝 Aluminum	铜 Copper	钢 Steel		
RHSS-74	Φ12/M14	Φ12/M14	Φ10/M13	100或150	主1.8进给0.75
RHSS-92	Φ16/M18	Φ16/M18	Φ12/M14	100或150	主2.3进给0.75
RHSS-104	Φ18/M22	Φ18/M22	Φ14/M16	100或150	主2.3进给0.75

RHSS-104

双伺服动力头 DOUBLE SERVO POWER HEAD

概述

该动力头采用高性能2个伺服电机驱动，可进行全数控和PLC控制，随意调整转速，钻攻两用动力头，也可改装单头整机和自动化改装，采用220V单相交流电源，可配多轴器使用

The power head is driven by 2 servo motors with high performance, can be controlled by CNC and PLC, adjust the speed at will, drill and attack dual power head, can also be modified single head whole machine and automatic modification, the use of 220V single-phase AC power supply, can be used with multi-axis device

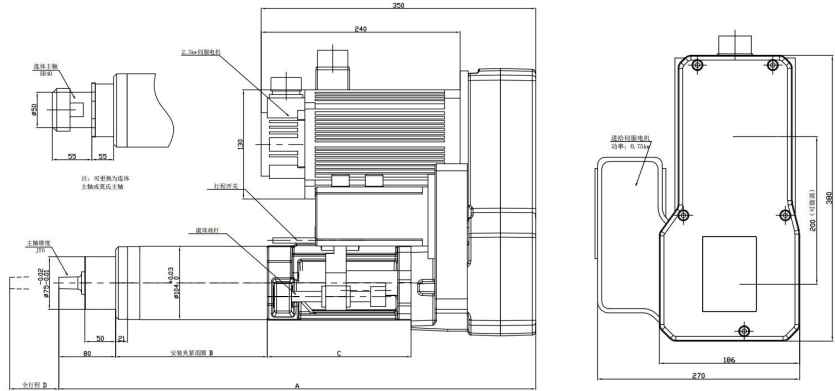


特点

- 1、主轴旋转采用伺服电机，转速调整方便
- 2、伺服动力头配合滚珠丝杠进给，精度准确
- 3、采用PLC控制，可实现钻攻两用动力头
- 4、74、92、104型号采用2.3KW主伺服电机，0.75KW进给伺服电机

12

- 1、spindle rotation servo motor, speed adjustment is convenient
- 2、Servo power head with ball screw feed, accuracy
- 3、Using PLC control, can realize drilling and tapping dual power head
- 4、Models 74, 92, 104 use 2.3kW main servo motor, 0.75kW feed servo motor



功能特点:

- 1、伺服电机主轴旋转，调速方便
- 2、伺服动力头采用滚珠丝杠进给，精度
- 3、采用PLC控制，可达到钻攻动力头的目的
- 4、采用圆形阀体，安装技术参数方便:
- 5.JT6需加装ER弹簧夹头

	A	B	C	D
104-80L	690	220	210	80
104-130L	790	270	260	130

最高转速: 10000rpm
最高转速: 10000rpm
The highest speed: 10000rpm

技术参数/Technical parameter

型号 Model	最大钻孔能力 (mm) Maximum drilling capacity (mm)			行程 (mm) Trip (mm)	电机 Motor
	铝 Aluminum	铜 Copper	钢 Steel		
RHSS-74	Φ12/M14	Φ12/M14	Φ10/M13	100或150	主1.8进给0.75
RHSS-92	Φ16/M18	Φ16/M18	Φ12/M14	100或150	主2.3进给0.75
RHSS-104	Φ18/M22	Φ18/M22	Φ14/M16	100或150	主2.3进给0.75

RHPT-74

攻丝动力头 TAPPING POWER HEAD

概述

这款攻牙专用普通动力头，普通三相异步电机，固定转速牙距，一般用在长期加工固定产品，适用于自动化改装，可配多轴器使用

This tapping special ordinary power head, ordinary three-phase asynchronous motor, fixed speed pitch, generally used in long-term processing fixed products, suitable for automatic modification, can be used with multi-axis device

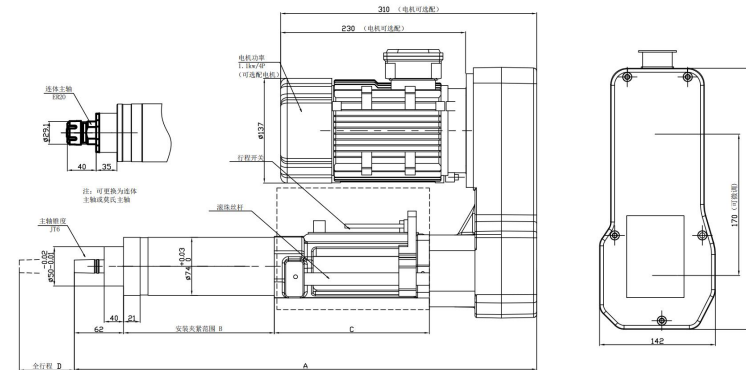


特点

- 1、加工螺纹精度高
- 2、噪音小，采用精密齿轮和丝杆传递
- 3、采用普通三相异步电机
- 4、74、92、104型号采用2.2KW电机

12

- 1、Machining thread precision is high
- 2、Low noise, precision gear and screw transmission
- 3、Adopt common three-phase asynchronous motor
- 4、Models 74, 92 and 104 use 2.2kW motors



函数特点:

- 1、加工精度高，达到JIS2级(6H)。
- 2、噪音小，采用精密齿轮和螺杆传动。
- 3、采用圆形阀体，安装方便。
- 4、采用1.1Kw普通电机，不可调速
- 5.JT6需加装ER弹簧夹头

	A	B	C	D
74-80L	580	180	200	80
74-130L	680	230	250	130

最高转速: 10000rpm
最高转速: 10000rpm
The highest speed: 10000rpm

技术参数/Technical parameter

型号 Model	最大钻孔能力 (mm) Maximum drilling capacity (mm)			行程 (mm) Trip (mm)	电机 Motor
	铝 Aluminum	铜 Copper	钢 Steel		
RHPT-74	M14	M14	M12	100或150	1.1KW
RHPT-92	M18	M18	M14	100或150	1.5KW
RHPT-104	M22	M22	M16	100或150	2.2KW

RHPT-92

攻丝动力头 TAPPING POWER HEAD

概述

这款攻牙专用普通动力头，普通三相异步电机，固定转速牙距，一般用在长期加工固定产品，适用于自动化改装，可配多轴器使用

This tapping special ordinary power head, ordinary three-phase asynchronous motor, fixed speed pitch, generally used in long-term processing fixed products, suitable for automatic modification, can be used with multi-axis device

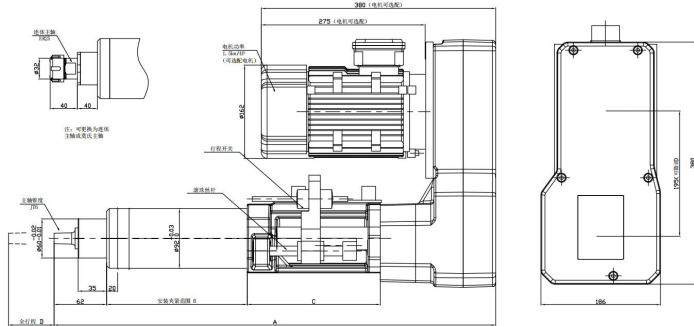


特点

- 1、加工螺纹精度高
- 2、噪音小，采用精密齿轮和丝杆传递
- 3、采用普通三相异步电机
- 4、74、92、104型号采用2.2KW电机

12

- 1、Machining thread precision is high
- 2、Low noise, precision gear and screw transmission
- 3、Adopt common three-phase asynchronous motor
- 4、Models 74, 92 and 104 use 2.2kW motors



函数特点:

- 1、加工精度高，达到JIS2级(6H)。
- 2、噪音小，采用精密齿轮和螺杆传动。
- 3、采用圆形阀体，安装方便。
- 4、采用1.5Kw普通电机，不可调速
- 5.JT6需加装ER弹簧夹头

	A	B	C	D
92-80L	655	205	205	80
92-130L	755	255	255	130
92-180L	855	305	305	180

最高转速: 10000rpm
最高转速: 10000rpm
The highest speed: 10000rpm

技术参数/Technical parameter

型号 Model	最大钻孔能力 (mm) Maximum drilling capacity (mm)			行程 (mm) Trip (mm)	电机 Motor
	铝 Aluminum	铜 Copper	钢 Steel		
RHPT-74	M14	M14	M12	100或150	1.1KW
RHPT-92	M18	M18	M14	100或150	1.5KW
RHPT-104	M22	M22	M16	100或150	2.2KW

RHPT-104

攻丝动力头 TAPPING POWER HEAD

概述

这款攻牙专用普通动力头，普通三相异步电机，固定转速牙距，一般用在长期加工固定产品，适用于自动化改装，可配多轴器使用

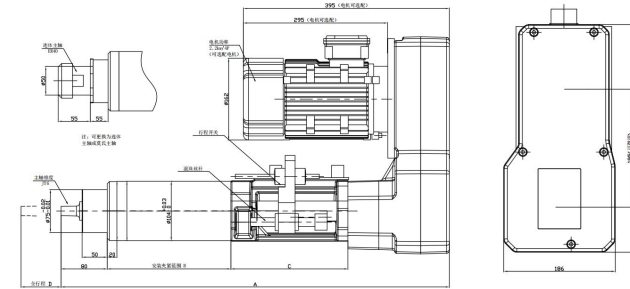
This tapping special ordinary power head, ordinary three-phase asynchronous motor, fixed speed pitch, generally used in long-term processing fixed products, suitable for automatic modification, can be used with multi-axis device



特点

- 1、加工螺纹精度高
- 2、噪音小，采用精密齿轮和丝杆传递
- 3、采用普通三相异步电机
- 4、74、92、104型号采用2.2KW电机

- 1、Machining thread precision is high
- 2、Low noise, precision gear and screw transmission
- 3、Adopt common three-phase asynchronous motor
- 4、Models 74, 92 and 104 use 2.2kW motors



函数特点:

- 1、加工精度高，达到JIS2级(6H)。
- 2、噪音小，采用精密齿轮和螺杆传动。
- 3、采用圆形阀体，安装方便。
- 4、采用2.2Kw普通电机，不可调速
5. JT6需加装ER弹簧夹头

	A	B	C	D
104-80L	690	220	210	80
104-130L	790	270	260	130

最高转速: 10000rpm
最高转速: 10000rpm
The highest speed: 10000rpm

技术参数/Technical parameter

型号 Model	最大钻孔能力 (mm) Maximum drilling capacity (mm)			行程 (mm) Trip (mm)	电机 Motor
	铝 Aluminum	铜 Copper	钢 Steel		
RHPT-74	M14	M14	M12	100或150	1.1KW
RHPT-92	M18	M18	M14	100或150	1.5KW
RHPT-104	M22	M22	M16	100或150	2.2KW

RHST-74

伺服攻丝机 SERVO FEED POWER HEAD

概述

本款动力头为单伺服攻牙动力头，伺服电机控制主轴正反转，通过齿轮带动丝杆，控制主轴前进后退，可随意调整进给速度，可配多轴器使用

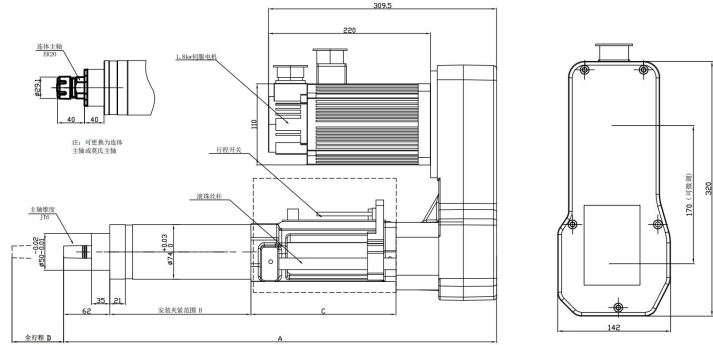
This type of power head is a single servo tapping power head, servo motor control spindle forward and reverse, through the gear drive screw, control spindle forward and backward, can adjust the feed speed at will, can be used with multi-spindle

特点

- 1、加工螺纹精度高，达到JIS2级（6H）
- 2、噪音小，采用精密齿轮和丝杆传递
- 3、采用伺服电机，220V单相交流电源
- 4、74 型号采用1.8伺服电机

12

- 1、High precision of thread processing, up to JIS2 class (6H)
- 2、Low noise, precision gear and screw transmission
- 3、Servo motor, 220V single-phase AC power supply
- 4、Model 74 uses 1.8 servo motor



函数特点:

- 1、加工精度高，达到JIS2级(6H)。
- 2、噪音小，采用精密齿轮和螺杆传动。
- 3、采用圆形阀体，安装方便。
- 4、采用1.8Kw伺服电机，可调速
- 5.JT6需加装ER弹簧夹头

	A	B	C	D
74-80L	580	180	200	80
74-130L	680	230	250	130

最高转速: 10000rpm
最高转速: 10000rpm
The highest speed: 10000rpm

技术参数/Technical parameter

型号 Model	最大钻孔能力 (mm) Maximum drilling capacity (mm)			行程 (mm) Trip (mm)	电机 Motor
	铝 Aluminum	铜 Copper	钢 Steel		
RHST-74	M14	M14	M12	100或150	1.8KW
RHST-92	M18	M18	M14	100或150	2.3KW
RHST-104	M22	M22	M16	100或150	2.3KW

RHST-92

伺服攻丝机 SERVO FEED POWER HEAD

概述

本款动力头为单伺服攻牙动力头，伺服电机控制主轴正反转，通过齿轮带动丝杆，控制主轴前进后退，可随意调整进给速度，可配多轴器使用

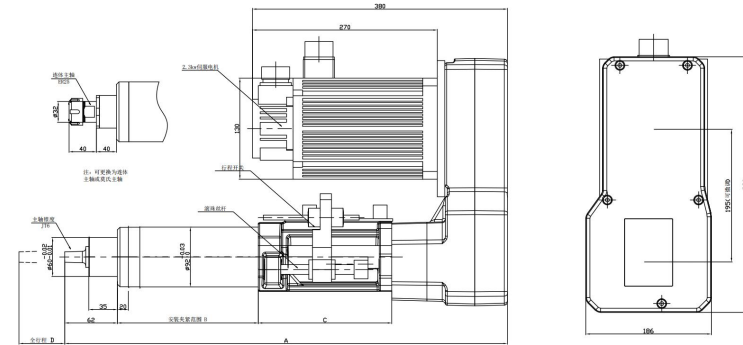
This type of power head is a single servo tapping power head, servo motor control spindle forward and reverse, through the gear drive screw, control spindle forward and backward, can adjust the feed speed at will, can be used with multi-spindle

特点

- 1、加工螺纹精度高，达到JIS2级（6H）
- 2、噪音小，采用精密齿轮和丝杆传递
- 3、采用伺服电机，220V单相交流电源
- 4、92 型号采用1.8伺服电机

12

- 1、High precision of thread processing, up to JIS2 class (6H)
- 2、Low noise, precision gear and screw transmission
- 3、Servo motor, 220V single-phase AC power supply
- 4、Model 92 uses 1.8 servo motor



函数特点:

- 1、加工精度高，达到JIS2级(6H)。
- 2、噪音小，采用精密齿轮和螺杆传动。
- 3、采用圆形阀体，安装方便。
- 4、采用2.3Kw伺服电机，可调速
- 5.JT6需加装ER弹簧夹头

	A	B	C	D
92-80L	655	205	205	80
92-130L	755	255	255	130
92-180L	855	305	305	180

最高转速: 10000rpm
最高转速: 10000rpm
The highest speed: 10000rpm

技术参数/Technical parameter

型号 Model	最大钻孔能力 (mm) Maximum drilling capacity (mm)			行程 (mm) Trip (mm)	电机 Motor
	铝 Aluminum	铜 Copper	钢 Steel		
RHST-74	M14	M14	M12	100或150	1.8KW
RHST-92	M18	M18	M14	100或150	2.3KW
RHST-104	M22	M22	M16	100或150	2.3KW

RHST-104

伺服攻丝机 SERVO FEED POWER HEAD

概述

本款动力头为单伺服攻牙动力头，伺服电机控制主轴正反转，通过齿轮带动丝杆，控制主轴前进后退，可随意调整进给速度，可配多轴器使用

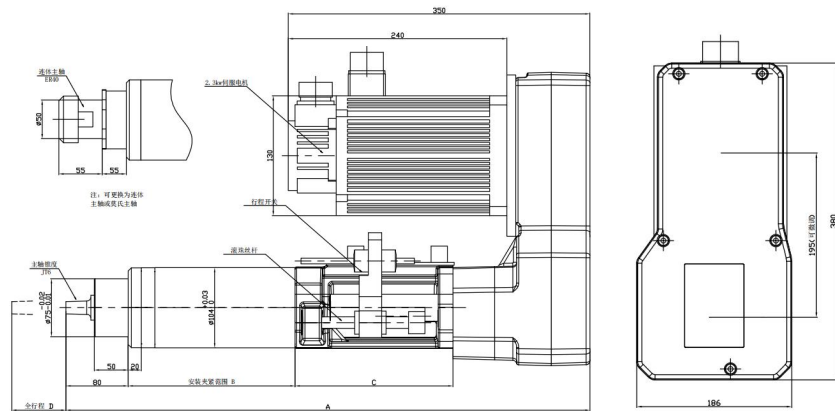
This type of power head is a single servo tapping power head, servo motor control spindle forward and reverse, through the gear drive screw, control spindle forward and backward, can adjust the feed speed at will, can be used with multi-spindle



特点

- 1、加工螺纹精度高，达到JIS2级（6H）
- 2、噪音小，采用精密齿轮和丝杆传递
- 3、采用伺服电机，220V单相交流电源
- 4、104 型号采用1.8伺服电机

- 1、High precision of thread processing, up to JIS2 class (6H)
- 2、Low noise, precision gear and screw transmission
- 3、Servo motor, 220V single-phase AC power supply
- 4、Model 104 uses 1.8 servo motor



函数特点:

- 1、加工精度高，达到JIS2级(6H)。
- 2、噪音小，采用精密齿轮和螺杆传动。
- 3、采用圆形阀体，安装方便。
- 4、采用2.3Kw伺服电机，可调速
- 5.JT6需加装ER弹簧夹头

	A	B	C	D
104-80L	690	220	210	80
104-130L	790	270	260	130

最高转速: 10000rpm
最高进速: 10000rpm
The highest speed: 10000rpm

技术参数/Technical parameter

型号 Model	最大钻孔能力 (mm) Maximum drilling capacity (mm)			行程 (mm) Trip (mm)	电机 Motor
	铝 Aluminum	铜 Copper	钢 Steel		
RHST-74	M14	M14	M12	100或150	1.8KW
RHST-92	M18	M18	M14	100或150	2.3KW
RHST-104	M22	M22	M16	100或150	2.3KW

RHQ-74

气动动力头 PNEUMATIC POWER HEAD

概述

本款动力头为气压力头进给，主轴旋转为三相异步电机传动，一般是加工小孔的首选，转速指定，适用于自动化改装，可配多轴器使用

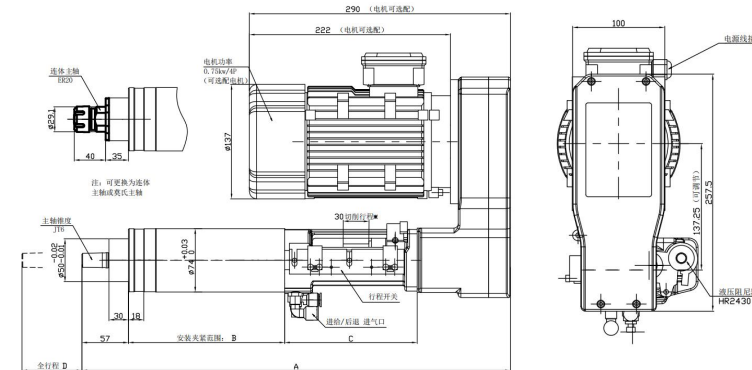
This type of power head for pneumatic power head feeding, spindle rotation for three-phase asynchronous motor transmission, is generally the first choice for machining holes, speed specified, suitable for automatic modification, can be used with multi-shaft



特点

- 1、精度高，主轴0.01mm
- 2、转速高，最高转速达8000r/min
- 3、体积小，重量轻，适合安装
- 4、74 型号采用0.75KW或1.1KW电机，适合小孔加工

- 1、High precision, spindle 0.01mm
- 2、High speed, maximum speed up to 8000r/min
- 3、Small size, light weight, suitable for installation
- 4、Model 74 adopts 0.75KW or 1.1KW motor, suitable for small hole processing



注:

- 1.切削行程是由阻尼器决定的，标配行程30mm，增长切削行程需要选配长行程阻尼器。
- 2.JT6需加装ER弹簧夹头

	A	B	C	D
74-80L	515	180	155	80
74-130L	615	230	205	130

最高转速: 10000rpm
最高进速: 10000rpm
The highest speed: 10000rpm

技术参数/Technical parameter

型号 Model	最大钻孔能力 (mm) Maximum drilling capacity (mm)			行程 (mm) Trip (mm)	电机 Motor
	铝 Aluminum	铜 Copper	钢 Steel		
RHQ-74	Φ12	Φ12	Φ8	80/150	0.75/1.1KW
RHQ-92	Φ16	Φ16	Φ13	100/150	1.1/1.5KW
RHQ-104	Φ20	Φ20	Φ16	100/150	1.5/2.2KW

RHQ-92

气动动力头 PNEUMATIC POWER HEAD

概述

本款动力头为气压力头进给，主轴旋转为三相异步电机传动，一般是加工小孔的首选，转速指定，适用于自动化改装，可配多轴器使用

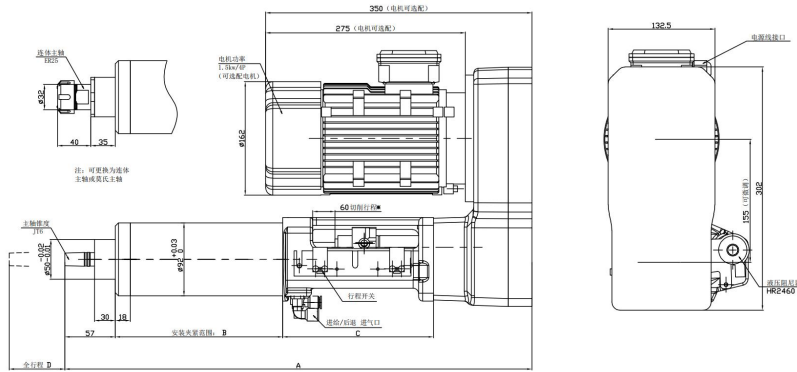
This type of power head for pneumatic power head feeding, spindle rotation for three-phase asynchronous motor transmission, is generally the first choice for machining holes, speed specified, suitable for automatic modification, can be used with multi-shaft

特点

- 1、精度高，主轴0.01mm
- 2、转速高，最高转速达8000r/min
- 3、体积小，重量轻，适合安装
- 4、92 型号采用1.5KW电机

12

- 1、High precision, spindle 0.01mm
- 2、High speed, maximum speed up to 8000r/min
- 3、Small size, light weight, suitable for installation
- 4、Model 92 uses 1.5kW motor



注:

1.切削行程是由阻尼器决定的，标配行程60mm，增长切削行程需要选配长行程阻尼器。

2.JT6需加装ER弹簧夹头

	A	B	C	D
92-80L	580	210	190	80
92-130L	690	260	250	130

最高转速: 10000rpm

最高运速: 10000rpm

The highest speed: 10000rpm

技术参数/Technical parameter

型号 Model	最大钻孔能力 (mm) Maximum drilling capacity (mm)			行程 (mm) Trip (mm)	电机 Motor
	铝 Aluminum	铜 Copper	钢 Steel		
RHQ-74	Φ12	Φ12	Φ8	80/150	0.75/1.1KW
RHQ-92	Φ16	Φ16	Φ13	100/150	1.1/1.5KW
RHQ-104	Φ20	Φ20	Φ16	100/150	1.5/2.2KW

RHQ-104

气动动力头 PNEUMATIC POWER HEAD

概述

本款动力头为气压力头进给，主轴旋转为三相异步电机传动，一般是加工小孔的首选，转速指定，适用于自动化改装，可配多轴器使用

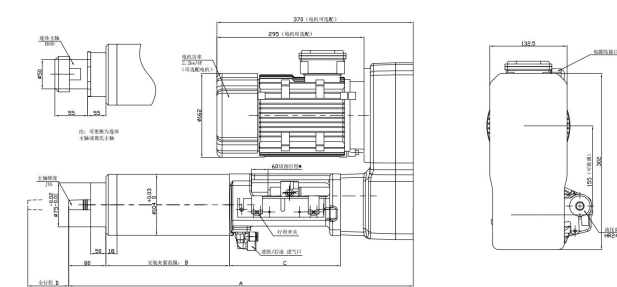
This type of power head for pneumatic power head feeding, spindle rotation for three-phase asynchronous motor transmission, is generally the first choice for machining holes, speed specified, suitable for automatic modification, can be used with multi-shaft

特点

- 1、精度高，主轴0.01mm
- 2、转速高，最高转速达8000r/min
- 3、体积小，重量轻，适合安装
- 4、104 型号采用2.2KW电机

12

- 1、High precision, spindle 0.01mm
- 2、High speed, maximum speed up to 8000r/min
- 3、Small size, light weight, suitable for installation
- 4、Model 104 uses 2.2kW motor



注:

1.切削行程是由阻尼器决定的，标配行程30mm，增长切削行程需要选配长行程阻尼器。

2.JT6需加装ER弹簧夹头

	A	B	C	D
104-80L	640	225	215	80
104-130L	690	275	265	130

最高转速: 10000rpm

最高运速: 10000rpm

The highest speed: 10000rpm

技术参数/Technical parameter

型号 Model	最大钻孔能力 (mm) Maximum drilling capacity (mm)			行程 (mm) Trip (mm)	电机 Motor
	铝 Aluminum	铜 Copper	钢 Steel		
RHQ-74	Φ12	Φ12	Φ8	80/150	0.75/1.1KW
RHQ-92	Φ16	Φ16	Φ13	100/150	1.1/1.5KW
RHQ-104	Φ20	Φ20	Φ16	100/150	1.5/2.2KW

RHSD-74

伺服进给力头 SERVO FEED POWER HEAD

概述

此款动力头为伺服钻孔动力头，固定转速，通过进给伺服电机来控制主轴的进给速度

This type of power head is servo drilling power head, fixed speed, through the feed servo motor to control the feed speed of the spindle

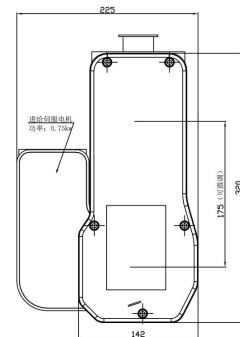
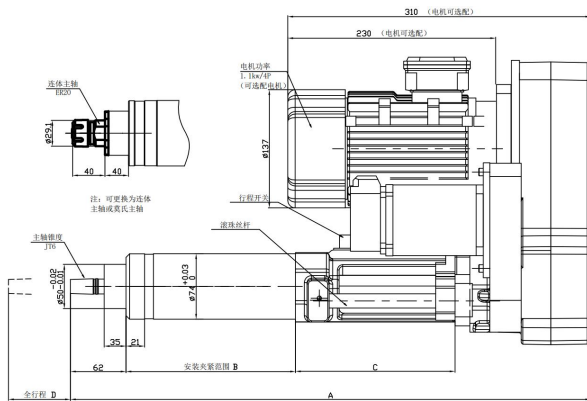
特点

- 1、精度高，主轴0.01mm
- 2、转速高，最高转速达8000r/min
- 3、体积小，重量轻，适合安装
- 4、74 型号采用1.1KW主电机，0.75伺服进给电机，适合小孔加工

12



- 1、High precision, spindle 0.01mm
- 2、High speed, maximum speed up to 8000r/min
- 3、Small size, light weight, suitable for installation
- 4、Model 74 adopts 1.1kW main motor, 0.75 servo feed motor, suitable for small hole processing



功能特点:

- 1、伺服电机主轴旋转，调速方便
- 2、伺服动力头采用滚珠丝杠进给，精度
- 3、采用PLC控制，可达到钻攻动力头的目的
- 4、采用圆形阀体，安装技术参数方便:
- 5.JT6需加装ER弹簧夹头

	A	B	C	D
74-80L	580	180	200	80
74-130L	680	230	250	130

最高转速: 10000rpm
最高进速: 10000rpm

The highest speed: 10000rpm

技术参数/Technical parameter

型号 Model	最大钻孔能力 (mm) Maximum drilling capacity (mm)			行程 (mm) Trip (mm)	电机 Motor
	铝 Aluminum	铜 Copper	钢 Steel		
RHSD-74	Φ12	Φ12	Φ8	100/150	主1.1进给0.75KW
RHSD-92	Φ16	Φ16	Φ13	100/150	主1.5进给0.75KW
RHSD-104	Φ20	Φ20	Φ16	100/150	主2.2进给0.75KW

RHSD-92

伺服进给力头 SERVO FEED POWER HEAD

概述

此款动力头为伺服钻孔动力头，固定转速，通过进给伺服电机来控制主轴的进给速度

This type of power head is servo drilling power head, fixed speed, through the feed servo motor to control the feed speed of the spindle

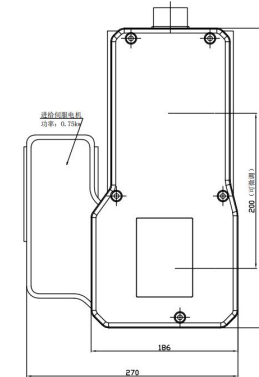
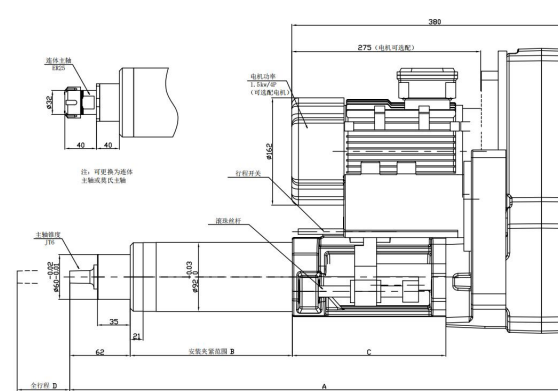
特点

- 1、精度高，主轴0.01mm
- 2、转速高，最高转速达8000r/min
- 3、体积小，重量轻，适合安装
- 4、92 型号采用1.5KW主电机，0.75伺服进给电机，适合小孔加工

12



- 1、High precision, spindle 0.01mm
- 2、High speed, maximum speed up to 8000r/min
- 3、Small size, light weight, suitable for installation
- 4、Model 92 adopts 1.5kW main motor, 0.75 servo feed motor, suitable for small hole processing



功能特点:

- 1、伺服电机主轴旋转，调速方便
- 2、伺服动力头采用滚珠丝杠进给，精度
- 3、采用PLC控制，可达到钻攻动力头的目的
- 4、采用圆形阀体，安装技术参数方便:
- 5.JT6需加装ER弹簧夹头

	A	B	C	D
92-80L	655	210	200	80
92-130L	755	260	250	130
92-180L	855	310	300	180

最高转速: 10000rpm
最高进速: 10000rpm

The highest speed: 10000rpm

技术参数/Technical parameter

型号 Model	最大钻孔能力 (mm) Maximum drilling capacity (mm)			行程 (mm) Trip (mm)	电机 Motor
	铝 Aluminum	铜 Copper	钢 Steel		
RHSD-74	Φ12	Φ12	Φ8	100/150	主1.1进给0.75KW
RHSD-92	Φ16	Φ16	Φ13	100/150	主1.5进给0.75KW
RHSD-104	Φ20	Φ20	Φ16	100/150	主2.2进给0.75KW

RHSD-104

伺服进给力头 SERVO FEED POWER HEAD

概述

此款动力头为伺服钻孔动力头，固定转速，通过进给伺服电机来控制主轴的进给速度

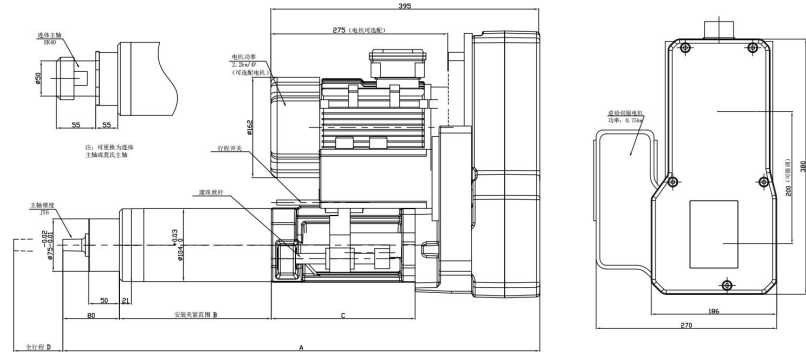
This type of power head is servo drilling power head, fixed speed, through the feed servo motor to control the feed speed of the spindle



12

特点

- 1、精度高，主轴0.01mm
 - 2、转速高，最高转速达8000r/min
 - 3、体积小，重量轻，适合安装
 - 4、104 型号采用2.2KW主电机，0.75伺服进给电机，适合小孔加工
- 1、High precision, spindle 0.01mm
 - 2、High speed, maximum speed up to 8000r/min
 - 3、Small size, light weight, suitable for installation
 - 4、Model 104 adopts 2.2kW main motor, 0.75 servo feed motor, suitable for small hole processing



功能特点:

- 1、伺服电机主轴旋转，调速方便
- 2、伺服动力头采用滚珠丝杠进给，精度
- 3、采用PLC控制，可达到钻攻动力头的目的
- 4、采用圆形阀体，安装技术参数方便:
- 5.JT6需加装ER弹簧夹头

	A	B	C	D
104-80L	690	220	210	80
104-130L	790	270	260	130



最高转速: 10000rpm

最高运速: 10000rpm

The highest speed: 10000rpm

技术参数/Technical parameter

型号 Model	最大钻孔能力 (mm) Maximum drilling capacity (mm)			行程 (mm) Trip (mm)	电机 Motor
	铝 Aluminum	铜 Copper	钢 Steel		
RHSD-74	Φ12	Φ12	Φ8	100/150	主1.1进给0.75KW
RHSD-92	Φ16	Φ16	Φ13	100/150	主1.5进给0.75KW
RHSD-104	Φ20	Φ20	Φ16	100/150	主2.2进给0.75KW

Stand series

支架系列



US-74-92-104

立式平行支架 VERTICAL PARALLEL SUPPORT

特点 peculiarity

立式平行支架用于将圆柱形的动力头安装固定在希望的角度上

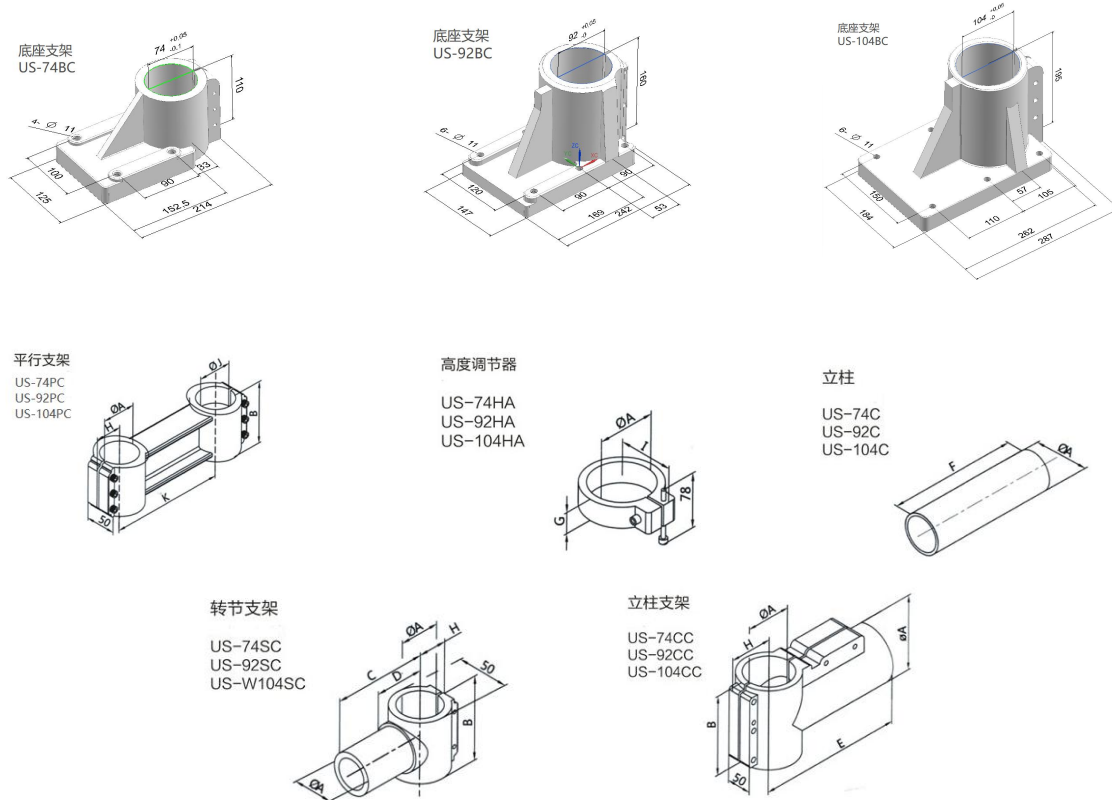
The universal fastening bracket is used to mount and fix the cylindrical power head at the desired Angle



安装后效果图

尺寸图 Size chart

12



US-74-92-104

立式万向支架 VERTICAL UNIVERSAL SUPPORT

特点 peculiarity

万向紧固支架用于将圆柱形的动力头安装固定在希望的角度上

The universal fastening bracket is used to mount and fix the cylindrical power head at the desired Angle



安装后效果图

尺寸图 Size chart

同前

技术参数/Technical parameter

型号 Model	尺寸记号 Size mark	A	B	C	D	E	F	G	H	I	J	K	适用动力头 Power head
US-74	74	115	150	55	145	600/700 800/1000	32	60	70	74/92	200/250		RH74型
US-92	92	130	220	65	205	800/1000	32	70	80	/	250/300		RH92型
US-104	104	150	255	75	250	1000	30	75	90	104/92	280		RH104型

技术参数/Technical parameter

US-74-92-104

卧式支架 VERTICAL PARALLEL SUPPORT

特点 peculiarity

卧式支架用于将圆柱形的动力头安装固定在希望的角度上
The universal fastening bracket is used to mount and fix the cylindrical power head at the desired Angle



安装后效果图



尺寸图 Size chart

同前

技术参数/Technical parameter

LC-74

平行夹具 PARALLEL JIG

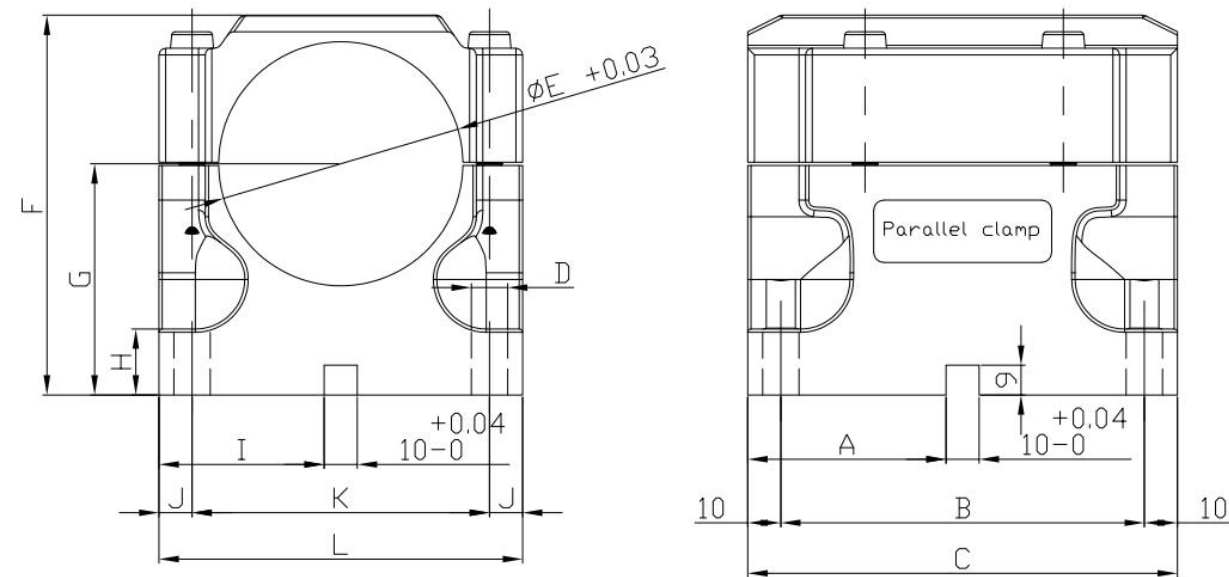
特点 peculiarity

适用动力头
Applicable power head

12



尺寸图 Size chart



功能特点: 并联夹具可安装在与底座平行的圆柱形风钻动力头上。

注: 键槽尺寸为毛胚尺寸, 可根据使用需求加工键槽

技术参数/Technical parameter

型号 Model	尺寸记号 Size mark	A	B	C	D	E	F	G	H	I	J	K	L	适用动力头 Power head
LC-74		60	110	130	11	74	115	70	20	50	10	90	110	RH74型

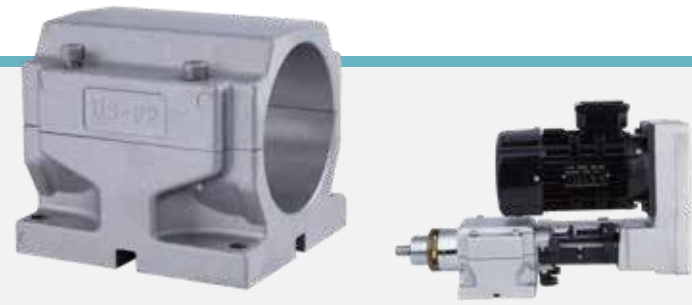
LC-92

平行夹具 PARALLEL JIG

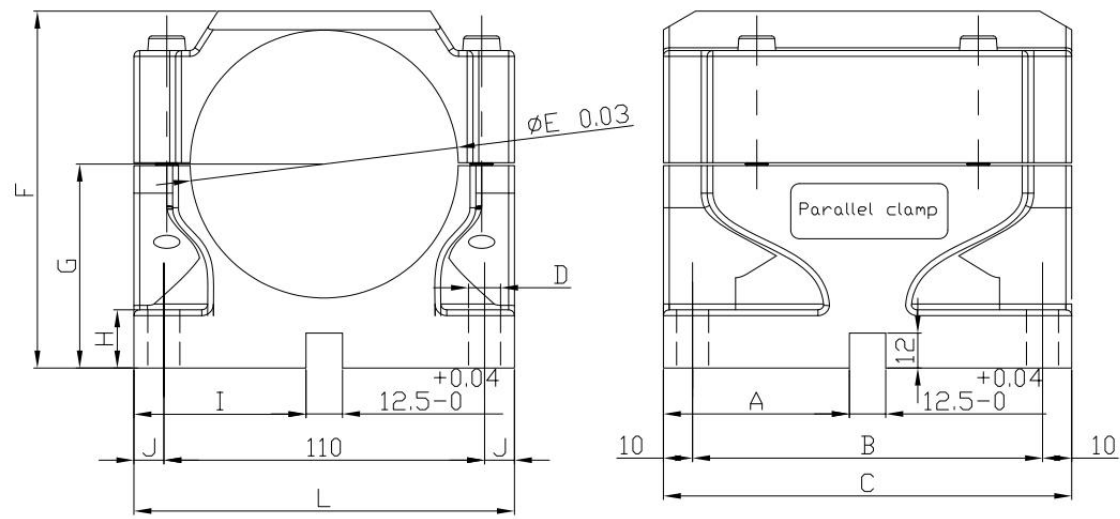
特点 peculiarity

适用动力头
Applicable power head

12



尺寸图 Size chart



功能特点:并联夹具可安装在与底座平行的圆柱形风钻动力头上。

注:键槽尺寸为毛胚尺寸,可根据使用需求加工键槽

技术参数/Technical parameter

型号 Model	尺寸记号 Size mark	A	B	C	D	E	F	G	H	I	J	K	L	适用动力头 Power head
LC-92		63.75	120	140	11	92	125	70	20	59	10	110	130	RH92型

LC-104

平行夹具 PARALLEL JIG

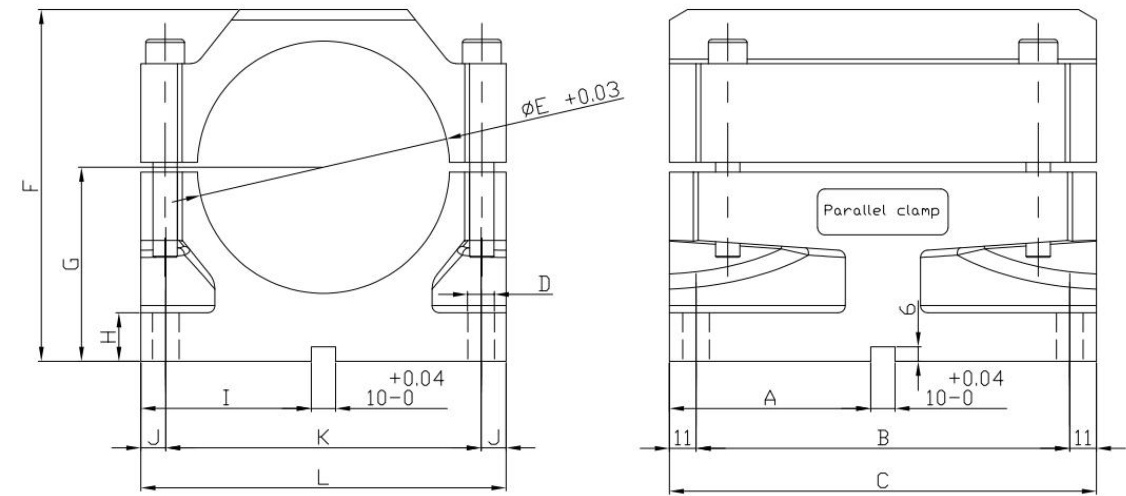
特点 peculiarity

适用动力头
Applicable power head

12



尺寸图 Size chart



功能特点:并联夹具可安装在与底座平行的圆柱形风钻动力头上。

注:键槽尺寸为加工尺寸,可直接使用或根据使用需求加工键槽

技术参数/Technical parameter

型号 Model	尺寸记号 Size mark	A	B	C	D	E	F	G	H	I	J	K	L	适用动力头 Power head
LC-104		83	154	176	11	104	145	80	20	70	10	130	150	RH104型

Small automatic

drilling machine series

小型自动钻床系列

- 高精度、高效率、自动化
- 可配多轴器加工，提高效率
- High precision, high efficiency and automation
- Can configure multiple shaft machining, improve efficiency
-



RHSDZC

小型自动钻床-伺服进给款 SMALL AUTOMATIC DRILLING MACHINE-SERVO FEED

概述

该款小型自动钻床是采用2个伺服电机驱动，适用于高速自动化加工的新型钻床，可进行全数控和PLC控制，随意调整转速，钻攻两用机，采用220V单相交流电源，可配多轴器使用，改变了普通钻床手工操作的工作方式。

The small automatic drilling machine is driven by 2 servo motors, suitable for high-speed automatic processing of the new drilling machine, can be controlled by the whole NUMERICAL control and PLC, adjust the speed at will, drilling and tapping dual-use machine, using 220V single-phase AC power supply, can be used with multi-axis device, changed the ordinary drilling machine manual operation of the way of work.

特点

该类设备具有“高精度、高效率、自动化”等特点，一人同时可操作2-3台机床，能够为客户成倍地提高生产效益。

This kind of equipment has the characteristics of "high precision, high efficiency, automation", one person can operate 2-3 machine tools at the same time, which can double improve the production efficiency for customers.



RHQZC

小型自动钻床-气动款 SSMALL AUTOMATIC DRILLING MACHINE-PNEUMATIC DEVICE

概述

该款小型自动钻床是采用气电式自进给力头，适用于高速自动化加工的新型钻床，改变了普通钻床手工操作的工作方式。

This small automatic drilling machine is a new type of drilling machine that uses the gas-electric self-feeding power head and is suitable for high-speed automatic processing. It has changed the working mode of manual operation of ordinary drilling machine.

特点

该类设备具有“高精度、高效率、自动化”等特点，一人同时可操作2-3台机床，能够为客户成倍地提高生产效益。

This kind of equipment has the characteristics of "high precision, high efficiency, automation", one person can operate 2-3 machine tools at the same time, which can double improve the production efficiency for customers.



技术参数/Technical parameter

规格 Model	RHSDZC-74	RHSDZC-92	RHSDZC-104
钻床外形尺寸 Drilling machine dimensions	300×450×900	300×450×900	300×450×900
工作台有效尺寸 Effective size of table	230×230	230×230	230×230
立柱外径 Column diameter	Φ74	Φ92	Φ104
主轴外径 spindle diameter	Φ74	Φ92	Φ104
主轴锥度 spindle taper	JT6	JT6	JT6
主轴跳动 spindle beat	≤0.01mm	≤0.01mm	≤0.01mm
主轴轴端到工作台面的距离 Distance from spindle end to work surface	100mm-350mm	100mm-350mm	100mm-350mm
立柱端面到主轴中心的距离 Distance from column end face to spindle center	180mm	180mm	180mm
主轴行程 spindle stroke	80mm或150mm (实际行程为60mm或130mm)	100mm或150mm (实际行程为80mm或130mm)	100mm或150mm (实际行程为80mm或130mm)
主轴转速 spindle speed	选配	选配	选配
电机功率 Motor power	主电机1.1KW, 进给伺服电机0.75KW	主电机1.5KW, 进给伺服电机0.75KW	主电机2.2KW, 进给伺服电机0.75KW
最大钻孔直径 Maximum hole diameter	Φ12	Φ16	Φ20
标准工作气压 Standard working pressure	0.4Mpa	0.4Mpa	0.4Mpa
总重量 Total weight	70Kg	70Kg	70Kg

技术参数/Technical parameter

规格 Model	RHQZC-74	RHQZC-92	RHQZC-104
钻床外形尺寸 Drilling machine dimensions	300×450×900	300×450×900	300×450×900
工作台有效尺寸 Effective size of table	230×230	230×230	230×230
立柱外径 Column diameter	Φ74	Φ92	Φ104
主轴外径 spindle diameter	Φ74	Φ92	Φ104
主轴锥度 spindle taper	JT6	JT6	JT6
主轴跳动 spindle beat	≤0.01mm	≤0.01mm	≤0.01mm
主轴轴端到工作台面的距离 Distance from spindle end to work surface	100mm-350mm	100mm-350mm	100mm-350mm
立柱端面到主轴中心的距离 Distance from column end face to spindle center	180mm	180mm	180mm
主轴行程 spindle stroke	80mm或150mm (实际行程为60mm或130mm)	100mm或150mm (实际行程为80mm或130mm)	100mm或150mm (实际行程为80mm或130mm)
主轴转速 spindle speed	选配	选配	选配
电机功率 Motor power	0.75KW或1.1KW	1.1KW或1.5KW	2.2KW
最大钻孔直径 Maximum hole diameter	Φ12	Φ16	Φ20
标准工作气压 Standard working pressure	0.4Mpa	0.4Mpa	0.4Mpa
总重量 Total weight	70Kg	70Kg	70Kg

RHSSZC

小型自动钻床-双伺服款

SMALL AUTOMATIC DRILLING MACHINE
DOUBLE SERVO DEVICE

概述

该款小型自动钻床是采用2个伺服电机驱动，适用于高速自动化加工的新型钻床，可进行全数控和PLC控制，随意调整转速，钻攻两用机，采用220V单相交流电源，可配多轴器使用，改变了普通钻床手工操作的工作方式。

The small automatic drilling machine is driven by 2 servo motors, suitable for high-speed automatic processing of the new drilling machine, can be controlled by the whole NUMERICAL control and PLC, adjust the speed at will, drilling and tapping dual-use machine, using 220V single-phase AC power supply, can be used with multi-axis device, changed the ordinary drilling machine manual operation of the way of work.

特点

该类设备具有“高精度、高效率、自动化”等特点，一人同时可操作2-3台机床，能够为客户成倍地提高生产效益。

This kind of equipment has the characteristics of "high precision, high efficiency, automation", one person can operate 2-3 machine tools at the same time, which can double improve the production efficiency for customers.



RHSTZC

小型自动钻床-单伺服

SMALL AUTOMATIC DRILLING MACHINE
SINGLE SERVO

概述

该款小型自动钻床是采用2个伺服电机驱动，适用于高速自动化加工的新型钻床，可进行全数控和PLC控制，随意调整转速，钻攻两用机，采用220V单相交流电源，可配多轴器使用，改变了普通钻床手工操作的工作方式。

The small automatic drilling machine is driven by 2 servo motors, suitable for high-speed automatic processing of the new drilling machine, can be controlled by the whole NUMERICAL control and PLC, adjust the speed at will, drilling and tapping dual-use machine, using 220V single-phase AC power supply, can be used with multi-axis device, changed the ordinary drilling machine manual operation of the way of work.

特点

该类设备具有“高精度、高效率、自动化”等特点，一人同时可操作2-3台机床，能够为客户成倍地提高生产效益。

This kind of equipment has the characteristics of "high precision, high efficiency, automation", one person can operate 2-3 machine tools at the same time, which can double improve the production efficiency for customers.



技术参数/Technical parameter

规格 Model	RHSSZC-74	RHSSZC-92	RHSSZC-104
钻床外形尺寸 Drilling machine dimensions	300×450×900	300×450×900	300×450×1000
工作台有效尺寸 Effective size of table	230×230	230×230	230×230
立柱外径 Column diameter	Φ74	Φ92	Φ104
主轴外径 spindle diameter	Φ74	Φ92	Φ104
主轴锥度 spindle taper	JT6	JT6	JT6
主轴跳动 spindle beat	≤0.01mm	≤0.01mm	≤0.01mm
主轴轴端到工作台面的距离 Distance from spindle end to work surface	100mm-350mm	100mm-350mm	100mm-350mm
立柱端面到主轴中心的距离 Distance from column end face to spindle center	180mm	180mm	180mm
主轴行程 spindle stroke	80mm或150mm (实际行程为60mm或130mm)	100mm或150mm (实际行程为80mm或130mm)	100mm或150mm (实际行程为80mm或130mm)
主轴转速 spindle speed	选配	选配	选配
电机功率 Motor power	主电机1.8KW, 进给伺服电机0.75KW	主电机2.3KW, 进给伺服电机0.75KW	主电机2.3KW, 进给伺服电机0.75KW
最大钻孔直径 Maximum hole diameter	Φ12/M14	Φ16/M20	Φ20/M22
标准工作气压 Standard working pressure	0.4Mpa	0.4Mpa	0.4Mpa
总重量 Total weight	70Kg	75Kg	80Kg

技术参数/Technical parameter

规格 Model	RHSTZC-74	RHSTZC-92	RHSTZC-104
钻床外形尺寸 Drilling machine dimensions	300×450×900	300×450×900	300×450×900
工作台有效尺寸 Effective size of table	230×230	230×230	230×230
立柱外径 Column diameter	Φ74	Φ92	Φ104
主轴外径 spindle diameter	Φ74	Φ92	Φ104
主轴锥度 spindle taper	JT6	JT6	JT6
主轴跳动 spindle beat	≤0.01mm	≤0.01mm	≤0.01mm
主轴轴端到工作台面的距离 Distance from spindle end to work surface	100mm-350mm	100mm-350mm	100mm-350mm
立柱端面到主轴中心的距离 Distance from column end face to spindle center	180mm	180mm	180mm
主轴行程 spindle stroke	80mm或150mm (实际行程为60mm或130mm)	100mm或150mm (实际行程为80mm或130mm)	100mm或150mm (实际行程为80mm或130mm)
主轴转速 spindle speed	选配	选配	选配
电机功率 Motor power	伺服电机1.8KW	伺服电机2.3KW	伺服电机2.3KW
最大钻孔直径 Maximum hole diameter	M14	M18	M22
标准工作气压 Standard working pressure	0.4Mpa	0.4Mpa	0.4Mpa
总重量 Total weight	70Kg	70Kg	70Kg

RHPTZC

小型自动钻床-攻丝机

SMALL AUTOMATIC DRILLING MACHINE
TAPPING MACHINE

概述

该款小型自动钻床是攻牙专用普通动力头款，使用普通三相异步电机，固定转速牙距，一般用在长期加工固定产品，可配多轴器使用，

This small automatic drilling machine is tapping special ordinary power head, the use of ordinary three-phase asynchronous motor, fixed speed pitch, generally used in long-term processing fixed products, can be equipped with multi-axis device use.

特点

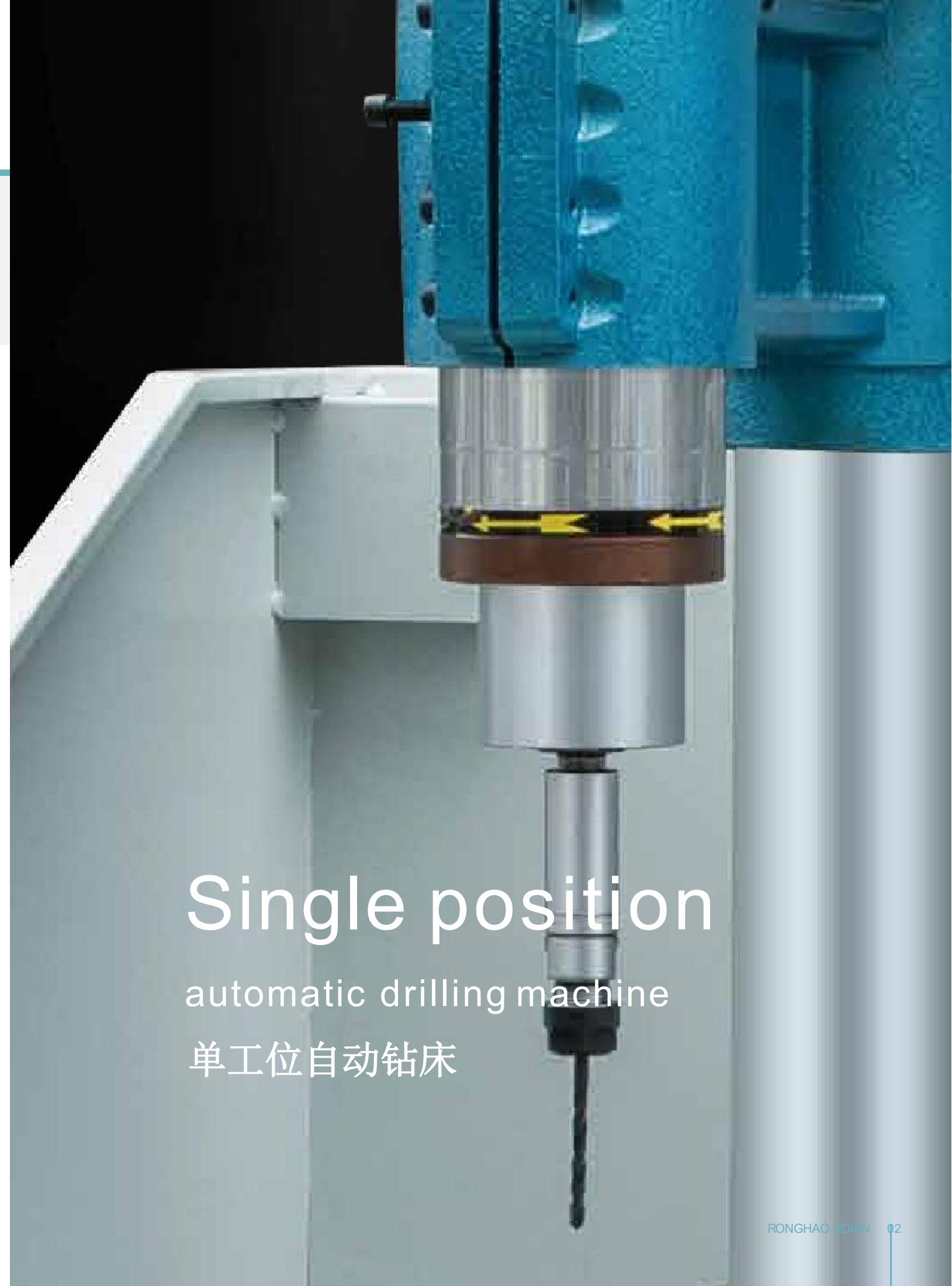
该类设备具有“高精度、高效率、自动化”等特点，一人同时可操作2-3台机床，能够为客户成倍的提高生产效益。

This kind of equipment has the characteristics of "high precision, high efficiency, automation", one person can operate 2-3 machine tools at the same time, which can double improve the production efficiency for customers.



技术参数/Technical parameter

规格 Model	RHPTZC-74	RHPTZC-92	RHPTZC-104
钻床外形尺寸 Drilling machine dimensions	300×450×900	300×450×900	300×450×1000
工作台有效尺寸 Effective size of table	230×230	230×230	230×230
立柱外径 Column diameter	Φ74	Φ92	Φ104
主轴外径 spindle diameter	Φ74	Φ92	Φ104
主轴锥度 spindle taper	JT6	JT6	JT6
主轴跳动 spindle beat	≤0.01mm	≤0.01mm	≤0.01mm
主轴轴端到工作台面的距离 Distance from spindle end to work surface	100mm-350mm	100mm-350mm	100mm-350mm
立柱端面到主轴中心的距离 Distance from column end face to spindle center	180mm	180mm	180mm
主轴行程 spindle stroke	80mm或150mm (实际行程为60mm或130mm)	100mm或150mm (实际行程为80mm或130mm)	100mm或150mm (实际行程为80mm或130mm)
主轴转速 spindle speed	选配	选配	选配
电机功率 Motor power	1.1KW电机	1.5KW电机	2.2KW电机
最大钻孔直径 Maximum hole diameter	M14	M18	M22
标准工作气压 Standard working pressure	0.4Mpa	0.4Mpa	0.4Mpa
总重量 Total weight	70Kg	75Kg	80Kg



Single position
automatic drilling machine
单工位自动钻床

○ 特点

RHSZ单工位自动钻床外形美观，结构小巧。配循环冷却系统，钻攻时降低钻头温度，提高钻头使用寿命，该类设备具有“高精度、高效率、自动化等特点”；一人同时操作2-3台机床，能够为客户成倍的提高生产效益。

RHSZ Single position automatic drilling machine beautiful appearance, compact structure. Equipped with circulating cooling system, it can reduce the temperature of the drill bit while drilling and improve the service life of the drill bit. This kind of equipment has the characteristics of "high precision, high efficiency and automation". One person at the same time to operate 2-3 machine tools, can double for customers to improve production efficiency

25数控钻

○ 概述

齿轮式攻丝机稳定性高，丝牙饱满，是用齿轮配比来控制螺纹牙距，螺纹不会造成粗细不同，不会有烂牙坏牙发生，加工时工件不用固定也不会往上带产品，可配多轴器使用。

The gear tapping machine has high stability and full silk teeth. It is used to control the thread distance with gear ratio. The thread will not cause the difference in thickness and thickness, and there will be no rotten teeth and bad teeth.

○ 特点

- 1、自动攻牙，电机控制正反转，独立散热器。
- 2、有手动深浅测试，单次循环，连续循环三个模式选择。
- 3、有手动按钮和脚踏开关，计数等功能。
- 4、可配多轴器加工多个产品和多个孔位。

- 1, automatic tapping, motor control positive and negative rotation, independent radiator.
- 2, manual depth test, single cycle, continuous cycle three modes to choose.
- 3, manual button and foot switch, counting and other functions.
- 4, can be equipped with multi-axis machine processing multiple products and multiple holes.

35数控钻

技术参数/Technical parameter

RHSZ

单工位自动钻床 SINGLE POSITION AUTOMATIC DRILLING MACHINE

特点

RHSZ单工位自动钻床外形美观，结构小巧。配循环冷却系统，钻攻时降低钻头温度，提高钻头使用寿命，该类设备具有“高精度、高效率、自动化等特点”；一人同时操作2-3台机床，能够为客户成倍的提高生产效益。

RHSZ Single position automatic drilling machine beautiful appearance, compact structure. Equipped with circulating cooling system, it can reduce the temperature of the drill bit while drilling and improve the service life of the drill bit. This kind of equipment has the characteristics of "high precision, high efficiency and automation". One person at the same time to operate 2-3 machine tools, can double for customers to improve production efficiency



RH-4508

卧式攻牙机光机 HORIZONTAL TAPPING MACHINE POLISHING MACHINE

概述

齿轮式攻丝机稳定性高，丝牙饱满，是用齿轮配比来控制螺纹牙距，螺纹不会造成粗细不同，不会有烂牙坏牙发生，加工时工件不用固定也不会往上带产品，可配多轴器使用。

The gear tapping machine has high stability and full silk teeth. It is used to control the thread distance with gear ratio. The thread will not cause the difference in thickness and thickness, and there will be no rotten teeth and bad teeth.

特点

- 1、自动攻牙，电机控制正反转，独立散热器。
- 2、有手动深浅测试，单次循环，连续循环三个模式选择。
- 3、有手动按钮和脚踏开关，计数等功能。
- 4、可配多轴器加工多个产品和多个孔位。

- 1, automatic tapping, motor control positive and negative rotation, independent radiator.
- 2, manual depth test, single cycle, continuous cycle three modes to choose.
- 3, manual button and foot switch, counting and other functions.
- 4, can be equipped with multi-axis machine processing multiple products and multiple holes.



技术参数/Technical parameter

规格 Model	RHSZ-100L	RHSZ-150L
钻床外形尺寸 Drilling machine dimensions	850×1050×2000	850×1050×2000
工作台有效尺寸 Effective size of table	420×620	420×620
立柱外径 Column diameter	Φ104	Φ104
主轴外径 spindle diameter	Φ70	Φ70
主轴锥度 spindle taper	B18	B18
主轴跳动 spindle beat	≤0.02mm	≤0.02mm
立柱端面到主轴中心的距离 Distance from column end face to spindle center	220mm	220mm
主轴行程 spindle stroke	100mm	150mm
主轴转速 spindle speed	选配	选配
电机功率 Motor power	1.1KW/1.5KW	1.1KW/1.5KW
最大钻孔直径 Maximum hole diameter	S45C/Φ16	S45C/Φ16
标准工作气压 Standard working pressure	0.6Mpa	0.6Mpa
总重量 Total weight	280Kg	300Kg

以参数

技术参数/Technical parameter

主轴行程 Main shaft trip	主轴直径 spindle diameter	主轴莫氏锥度 Principal axis Mohs dimension	攻牙能力45# Tapping capacity	机头上下动距 Nose up and down pitch	主轴端到工作台距离 Distance from spindle end to work table	工作台尺寸 Table size
45mm	42mm	B16mm	m1.6-m10	260mm	350mm	225x230mm
电机功率 motor power	主轴转速 r/min Spindle speed		外形尺寸 (mm) Overall dimensions		机器重量 Machine weight	
0.75Kw 4级	1340/760/420		555(L)x300(W)x820(H)		145KG	

RH-4508

齿轮式攻牙机 GEAR TAPPING MACHINE

概述

齿轮式攻丝机稳定性高，丝牙饱满，是用齿轮配比来控制螺纹牙距，螺纹不会造成粗细不同，不会有烂牙坏牙发生，加工时工件不用固定也不会往上带产品，可配多轴器使用。

The gear tapping machine has high stability and full silk teeth. It is used to control the thread distance with gear ratio. The thread will not cause the difference in thickness and thickness, and there will be no rotten teeth and bad teeth.

特点

- 1、自动攻牙，电机控制正反转，独立散热器。
- 2、有手动深浅测试，单次循环，连续循环三个模式选择。
- 3、有手动按钮和脚踏开关，计数等功能。
- 4、可配多轴器加工多个产品和多个孔位。

- 1, automatic tapping, motor control positive and negative rotation, independent radiator.
- 2, manual depth test, single cycle, continuous cycle three modes to choose.
- 3, manual button and foot switch, counting and other functions.
- 4, can be equipped with multi-axis machine processing multiple products and multiple holes.



RH-6516

齿轮式攻牙机 GEAR TAPPING MACHINE

概述

齿轮式攻丝机稳定性高，丝牙饱满，是用齿轮配比来控制螺纹牙距，螺纹不会造成粗细不同，不会有烂牙坏牙发生，加工时工件不用固定也不会往上带产品，可配多轴器使用。

The gear tapping machine has high stability and full silk teeth. It is used to control the thread distance with gear ratio. The thread will not cause the difference in thickness and thickness, and there will be no rotten teeth and bad teeth.

特点

- 1、自动攻牙，电机控制正反转，独立散热器。
- 2、有手动深浅测试，单次循环，连续循环三个模式选择。
- 3、有手动按钮和脚踏开关，计数等功能。
- 4、可配多轴器加工多个产品和多个孔位。

- 1, automatic tapping, motor control positive and negative rotation, independent radiator.
- 2, manual depth test, single cycle, continuous cycle three modes to choose.
- 3, manual button and foot switch, counting and other functions.
- 4, can be equipped with multi-axis machine processing multiple products and multiple holes.



以参数

技术参数/Technical parameter

主轴行程 Main shaft trip	主轴直径 spindle diameter	主轴莫氏维度 Principal axis Mohs dimension	攻牙能力45# Tapping capacity	机头上下动距 Nose up and down pitch	主轴端到工作台距离 Distance from spindle end to work table	工作台尺寸 Table size
45mm	42mm	B16mm	m1.6-m10	260mm	350mm	225x230mm
电机功率 motor power	主轴转速 r/min Spindle speed		外形尺寸 (mm) Overall dimensions		机器重量 Machine weight	
0.75Kw 4级	1340/760/420		555(L)x300(W)x820(H)		145KG	

以参数

技术参数/Technical parameter

主轴行程 Main shaft trip	主轴直径 spindle diameter	主轴莫氏维度 Principal axis Mohs dimension	攻牙能力45# Tapping capacity	机头上下动距 Nose up and down pitch	主轴端到工作台距离 Distance from spindle end to work table	工作台尺寸 Table size
65mm	70mm	MT2	M3-M16	300mm	470mm	340x360mm
电机功率 motor power	主轴转速 r/min Spindle speed		外形尺寸 (mm) Overall dimensions		机器重量 Machine weight	
1.5Kw 4级	590/400/260		730(L)x520(W)x820(H)		310KG	

N25-MA

镗铣头（前置）BORING AND MILLING HEAD (FRONT)

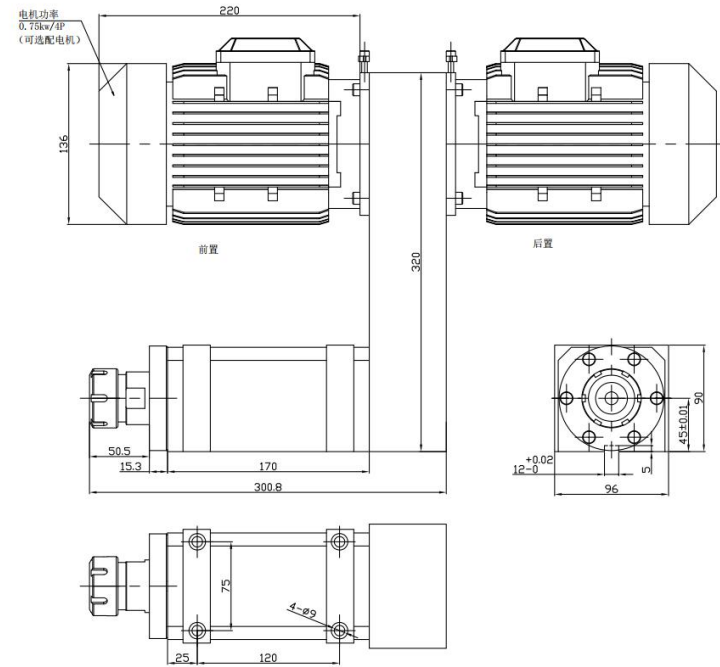
特点

- 1、高精度、高效率、自动化
- 2、结构合理，大轴颈主轴具备更好刚性
- 3、导流式防水结构，能有效防水防尘

- 1、High precision, high efficiency and automation
- 2、Reasonable structure, large journal spindle has better rigidity
- 3、Conductive waterproof structure, can effectively waterproof dustproof

1

TXT20



技术参数/Technical parameter

型号 Model	N25-MA		
主轴 spindle	MT3/BT30/ER25/ER32		
最高转速 highest speed	7000r/min	4500r/min	3000r/min
轴承 Bearing	6006×2 7007×3	6006×2 7007×3	6006×1 6007×1 32006×1 32007×1
电机功率 Motor power	0.75KW-1.1KW-1.5KW		
精度 precision	约0.006mm		
夹具范围 Fixture range	铣刀、钻头：Φ1.0-20mm 铣削刀盘：Φ80mm		

N25-MB

镗铣头（后置）BORING AND MILLING HEAD (REAR)

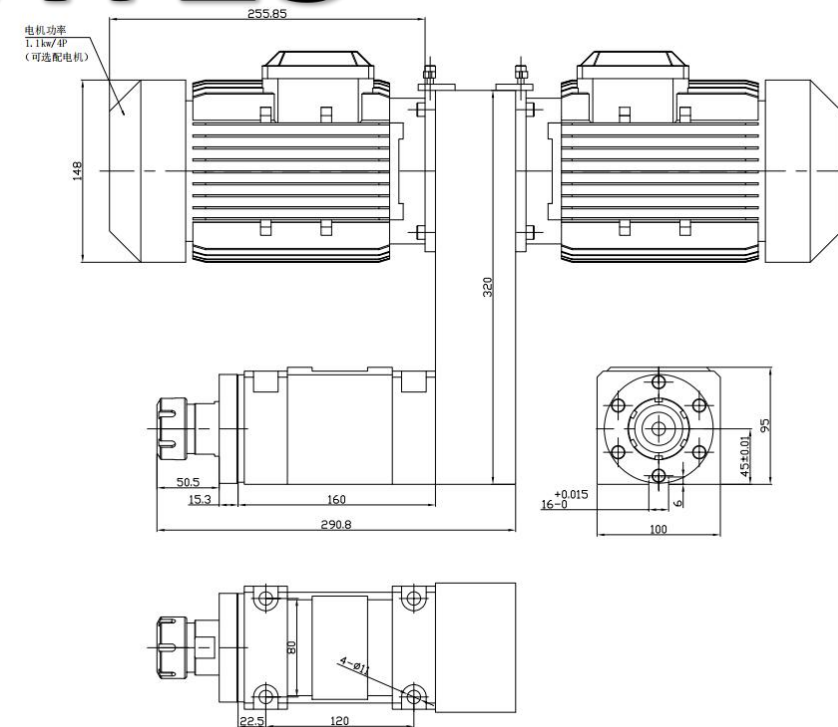
特点

- 1、高精度、高效率、自动化
- 2、结构合理，大轴颈主轴具备更好刚性
- 3、导流式防水结构，能有效防水防尘

- 1、High precision, high efficiency and automation
- 2、Reasonable structure, large journal spindle has better rigidity
- 3、Conductive waterproof structure, can effectively waterproof dustproof

1

TXT25



技术参数/Technical parameter

型号 Model	N25-MB		
主轴 spindle	MT3/BT30/ER25/ER32		
最高转速 highest speed	7000r/min	4500r/min	3000r/min
轴承 Bearing	6006×2 7007×3	6006×2 7007×3	6006×1 6007×1 32006×1 32007×1
电机功率 Motor power	0.75KW-1.1KW-1.5KW		
精度 precision	约0.006mm		
夹具范围 Fixture range	铣刀、钻头：Φ1.0-20mm 铣削刀盘：Φ80mm		

N25-MA

镗铣头（前置）BORING AND MILLING HEAD (FRONT)

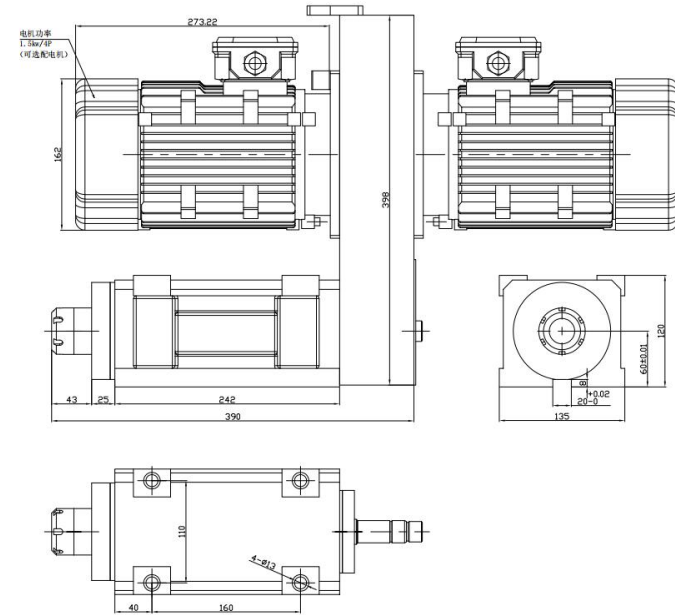
特点

- 1、高精度、高效率、自动化
- 2、结构合理，大轴颈主轴具备更好刚性
- 3、导流式防水结构，能有效防水防尘

- 1、High precision, high efficiency and automation
- 2、Reasonable structure, large journal spindle has better rigidity
- 3、Conductive waterproof structure, can effectively waterproof dustproof

1

TXT30



技术参数/Technical parameter

型号 Model	N25-MA		
主轴 spindle	MT3/BT30/ER25/ER32		
最高转速 highest speed	7000r/min	4500r/min	3000r/min
轴承 Bearing	6006×2 7007×3	6006×2 7007×3	6006×1 6007×1 32006×1 32007×1
电机功率 Motor power	0.75KW-1.1KW-1.5KW		
精度 precision	约0.006mm		
夹具范围 Fixture range	铣刀、钻头：Φ1.0-20mm 铣削刀盘：Φ80mm		

N25-MB

镗铣头（后置）BORING AND MILLING HEAD (REAR)

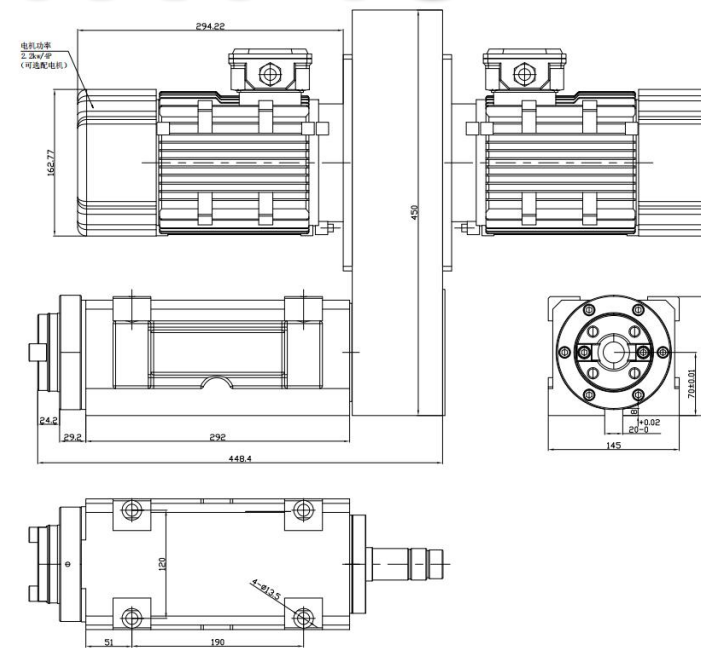
特点

- 1、高精度、高效率、自动化
- 2、结构合理，大轴颈主轴具备更好刚性
- 3、导流式防水结构，能有效防水防尘

- 1、High precision, high efficiency and automation
- 2、Reasonable structure, large journal spindle has better rigidity
- 3、Conductive waterproof structure, can effectively waterproof dustproof

1

TXT40



技术参数/Technical parameter

型号 Model	N25-MB		
主轴 spindle	MT3/BT30/ER25/ER32		
最高转速 highest speed	7000r/min	4500r/min	3000r/min
轴承 Bearing	6006×2 7007×3	6006×2 7007×3	6006×1 6007×1 32006×1 32007×1
电机功率 Motor power	0.75KW-1.1KW-1.5KW		
精度 precision	约0.006mm		
夹具范围 Fixture range	铣刀、钻头：Φ1.0-20mm 铣削刀盘：Φ80mm		

N25-MA

镗铣头（前置）BORING AND MILLING HEAD (FRONT)

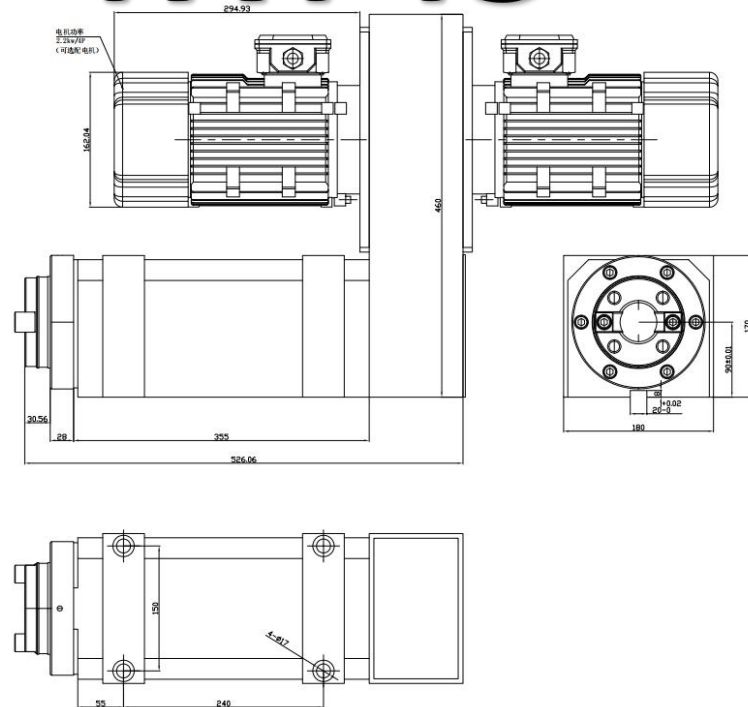
特点

- 1、高精度、高效率、自动化
- 2、结构合理，大轴颈主轴具备更好刚性
- 3、导流式防水结构，能有效防水防尘

- 1、High precision, high efficiency and automation
- 2、Reasonable structure, large journal spindle has better rigidity
- 3、Conductive waterproof structure, can effectively waterproof dustproof

1

TXT45



技术参数/Technical parameter

型号 Model	N25-MA		
主轴 spindle	MT3/BT30/ER25/ER32		
最高转速 highest speed	7000r/min	4500r/min	3000r/min
轴承 Bearing	6006×2 7007×3	6006×2 7007×3	6006×1 6007×1 32006×1 32007×1
电机功率 Motor power	0.75KW-1.1KW-1.5KW		
精度 precision	约0.006mm		
夹具范围 Fixture range	铣刀、钻头：Φ1.0-20mm 铣削刀盘：Φ80mm		

N25-MB

镗铣头（后置）BORING AND MILLING HEAD (REAR)

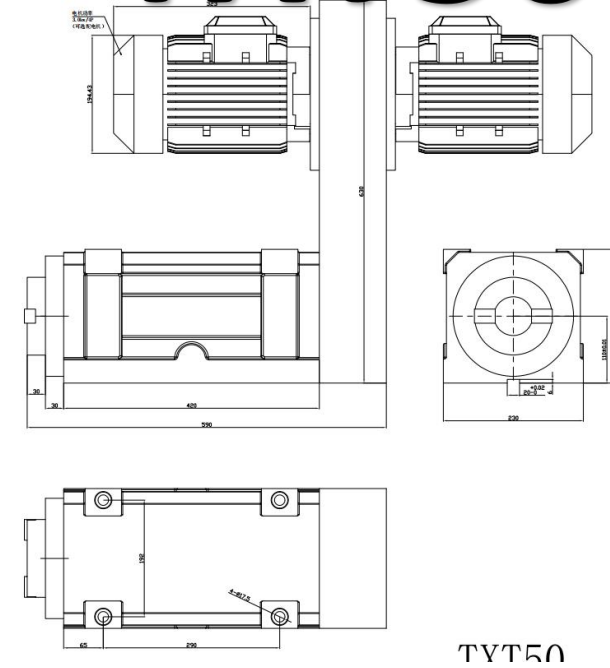
特点

- 1、高精度、高效率、自动化
- 2、结构合理，大轴颈主轴具备更好刚性
- 3、导流式防水结构，能有效防水防尘

- 1、High precision, high efficiency and automation
- 2、Reasonable structure, large journal spindle has better rigidity
- 3、Conductive waterproof structure, can effectively waterproof dustproof

1

TXT50



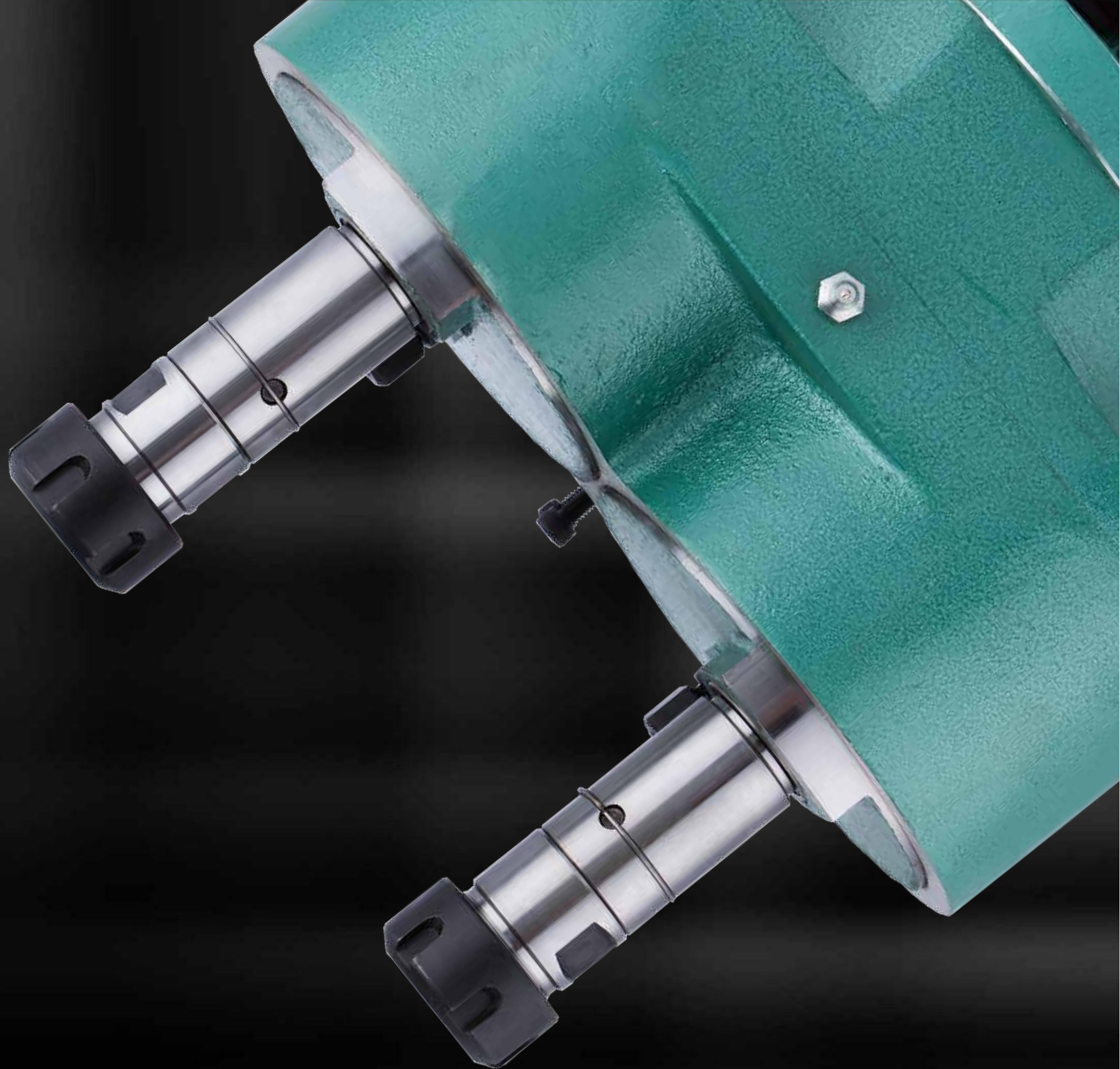
技术参数/Technical parameter

型号 Model	N25-MB		
主轴 spindle	MT3/BT30/ER25/ER32		
最高转速 highest speed	7000r/min	4500r/min	3000r/min
轴承 Bearing	6006×2 7007×3	6006×2 7007×3	6006×1 6007×1 32006×1 32007×1
电机功率 Motor power	0.75KW-1.1KW-1.5KW		
精度 precision	约0.006mm		
夹具范围 Fixture range	铣刀、钻头：Φ1.0-20mm 铣削刀盘：Φ80mm		

Multi-spindle series

多轴器系列

- 高精度、高效率、自动化
- 可配多轴器加工，提高效率
- High precision, high efficiency and automation
- Can configure multiple shaft machining, improve efficiency
-



固定可调

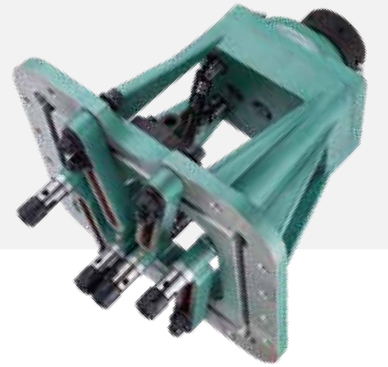
多轴器系列

FIXED ADJUSTABLE
MULTI - SPINDLE SERIES

万向节

多轴器系列

FIXED ADJUSTABLE
MULTI - SPINDLE SERIES



两轴可调多轴器
Two axis adjustable multi-axis device

两轴固定多轴器
Two axis fixed multi axis device

三轴固定多轴器
Three axis fixed multi axis device

ST-72两轴多轴器
St-72 two-axle multi-axle device

ST-200多轴器
ST- 200 multi-axis device

MU万向节可调多轴器
MU universal joint is adjustable multi-axis device



四轴固定多轴器
Four axis fixed multi axis device

五轴固定多轴器
Five axis fixed multi axis device

MU万向节可调多轴器
MU universal joint is adjustable multi-axis device

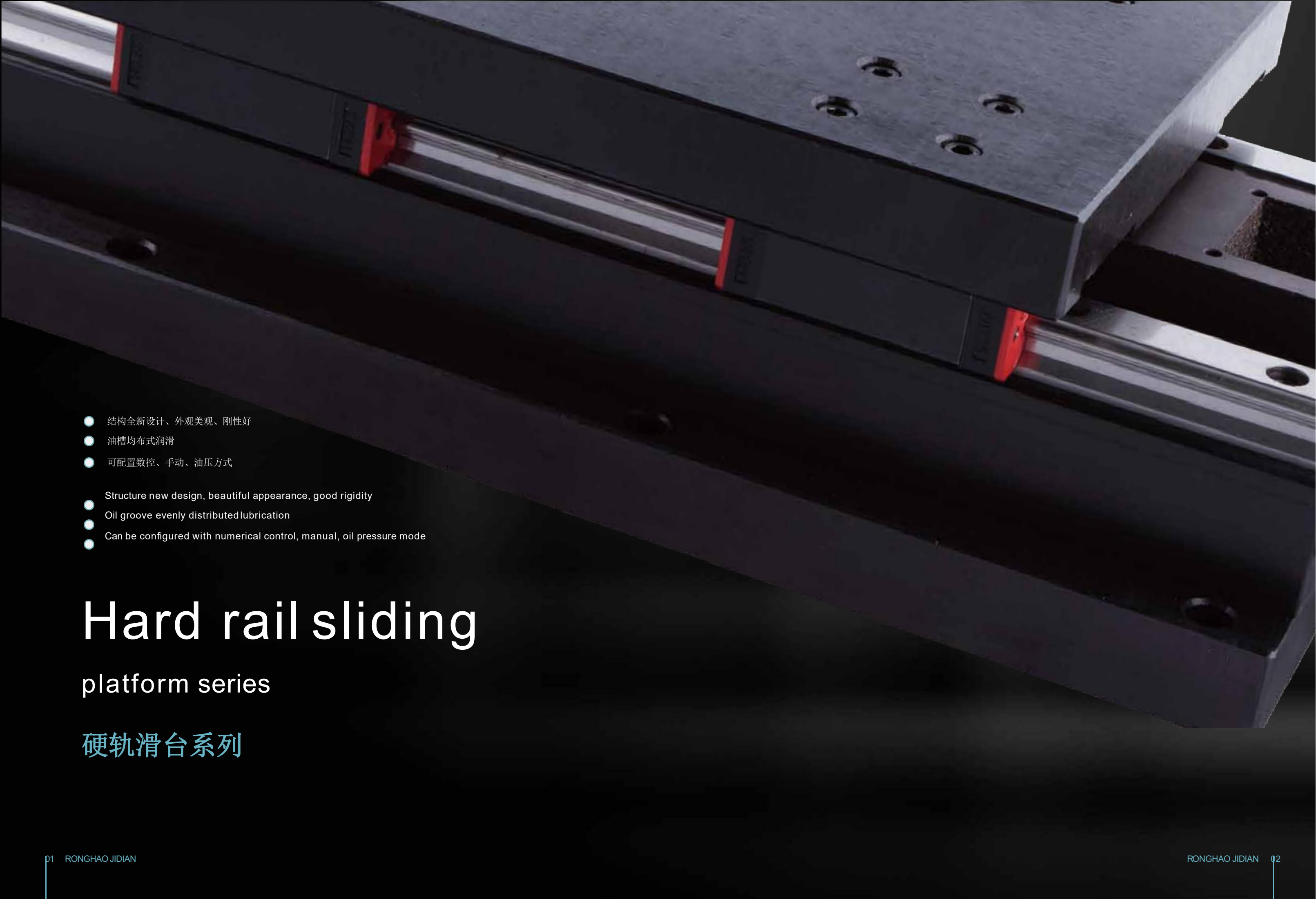
导柱多轴器
Five axis fixed multi axis device

技术参数/Technical parameter

名称 Name	齿轮模数 Gear modulus	型号 Name	钻孔能力 Drilling capacity	攻牙能力 Tapping capacity	最小距离 Minimum distance	最大距离 Maximum distance	转数比 Revolution than
二轴可调多轴器 Two axis adjustable multi axis device	0.5模数	SPD-2050	Φ1~Φ5	无	Φ16mm	Φ77mm	1.5 : 1
二轴可调多轴器 Two axis adjustable multi axis device	0.75模数	SPD-2075	Φ2~Φ8	M2~M8	Φ23mm	Φ91mm	1 : 1
三轴可调多轴器 Three axis adjustable multi axis device	0.75模数	SPD-3075	Φ2~Φ8	M2~M8	Φ32mm	Φ100mm	1 : 1
四轴可调多轴器 Four axis adjustable multi axis device	0.75模数	SPD-4075	Φ2~Φ8	M2~M8	Φ47mm	Φ115mm	1 : 1
二轴可调多轴器 Two axis adjustable multi axis device	1模数	SPD-2100	Φ2~Φ12	M2~M12	Φ29mm	Φ120mm	1 : 1
三轴可调多轴器 Three axis adjustable multi axis device	1模数	SPD-3100	Φ2~Φ12	M2~M12	Φ44mm	Φ154mm	1 : 1
四轴可调多轴器 Four axis adjustable multi axis device	1模数	SPD-4100	Φ2~Φ12	M2~M12	Φ60mm	Φ152mm	1 : 1

技术参数/Technical parameter

名称 Name	齿轮模数 Gear modulus	型号 Name	钻孔能力 Drilling capacity	攻牙能力 Tapping capacity	最小距离 Minimum distance	最大距离 Maximum distance	转数比 Revolution than
二轴可调多轴器 Two axis adjustable multi axis device	0.5模数	SPD-2050	Φ1~Φ5	无	Φ16mm	Φ77mm	1.5 : 1
二轴可调多轴器 Two axis adjustable multi axis device	0.75模数	SPD-2075	Φ2~Φ8	M2~M8	Φ23mm	Φ91mm	1 : 1
三轴可调多轴器 Three axis adjustable multi axis device	0.75模数	SPD-3075	Φ2~Φ8	M2~M8	Φ32mm	Φ100mm	1 : 1
四轴可调多轴器 Four axis adjustable multi axis device	0.75模数	SPD-4075	Φ2~Φ8	M2~M8	Φ47mm	Φ115mm	1 : 1
二轴可调多轴器 Two axis adjustable multi axis device	1模数	SPD-2100	Φ2~Φ12	M2~M12	Φ29mm	Φ120mm	1 : 1
三轴可调多轴器 Three axis adjustable multi axis device	1模数	SPD-3100	Φ2~Φ12	M2~M12	Φ44mm	Φ154mm	1 : 1
四轴可调多轴器 Four axis adjustable multi axis device	1模数	SPD-4100	Φ2~Φ12	M2~M12	Φ60mm	Φ152mm	1 : 1



- 结构全新设计、外观美观、刚性好
- 油槽均布式润滑
- 可配置数控、手动、油压方式

- Structure new design, beautiful appearance, good rigidity
- Oil groove evenly distributed lubrication
- Can be configured with numerical control, manual, oil pressure mode

Hard rail sliding

platform series

硬轨滑台系列

RH-22

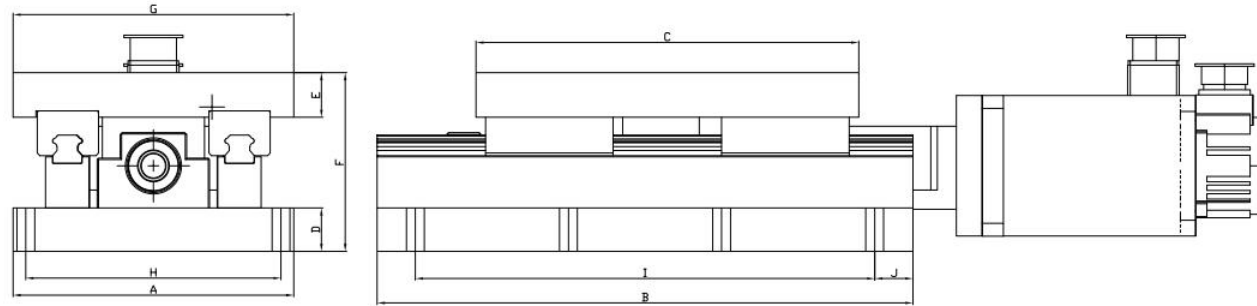
伺服滑台 HARDENED RAIL SLIDER

特点

高精度、高刚性、高刚度、稳定性好；可配置数控、手动、油压方式。

High precision, high rigidity, high rigidity, good stability; Can be configured with numerical control, manual, oil pressure mode.

1(2)



技术参数/Technical parameter

型号 Model	工作台 workbench	行程 Stroke	高度 Highly	底座螺孔 Screw base	线轨宽度 Line width	A	B	C	D	E	F	G	H	I	J
RH-2242	220X300	100	140		23	230	460	300	34	35	140	220	200		
RH-2252	220X300	180	140		23	230	560	300	34	35	140	220	200		
RH-2267	220X300	330	140		23	230	710	300	34	35	140	220	200		
RH-2275	220X300	400	140		23	230	790	300	34	35	140	220	200		
RH-2280	220X300	450	140		23	230	840	300	34	35	140	220	200		

RH-2242

气动滑台 PNEUMATIC SLIDE

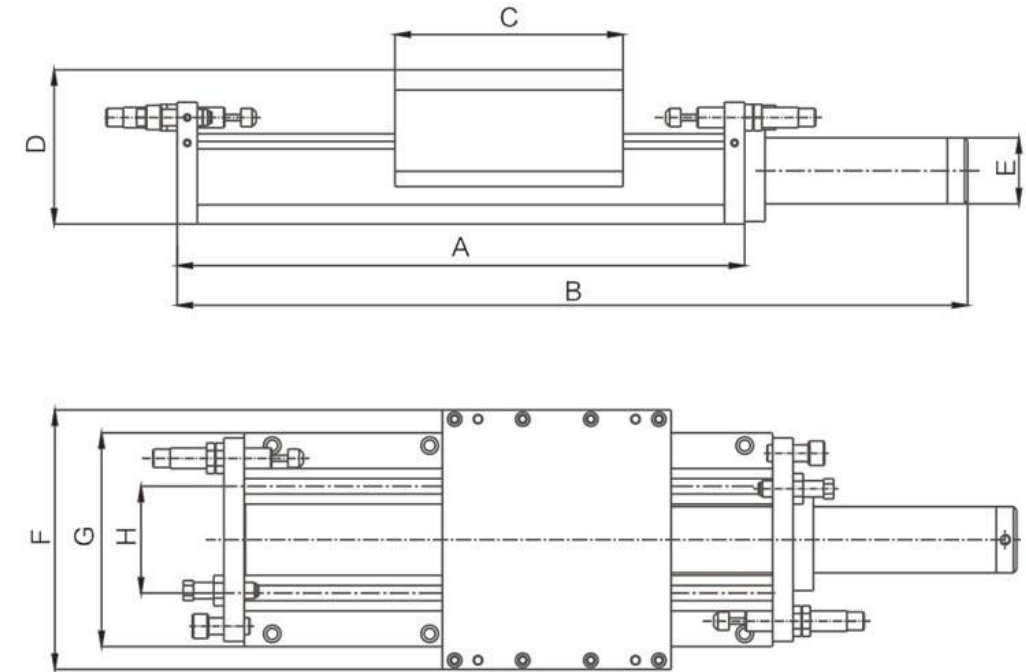
特点

高精度、高刚性、高刚度、稳定性好；可配置数控、手动、油压方式。

High precision, high rigidity, high rigidity, good stability; Can be configured with numerical control, manual, oil pressure mode.



12



技术参数/Technical parameter

型号 Model	工作台 workbench	行程 Stroke	高度 Highly	底座螺孔 Screw base	线轨宽度 Line width	气缸内径 Cylinder bore	A	B	C	D	E	F	G	H
RH-2242	230X250	150	137	8-Φ12	20	Φ45	460	610	230	137	Φ50	250	220	125
RH-2256	230X250	300	137	8-Φ12	20	Φ45	500	830	230	137	Φ50	250	220	125
RH-2260	230X250	350	137	8-Φ12	20	Φ45	640	910	230	137	Φ50	250	220	125
RH-2267	230X250	400	137	8-Φ12	20	Φ45	710	1050	230	137	Φ50	250	220	125

RH-25

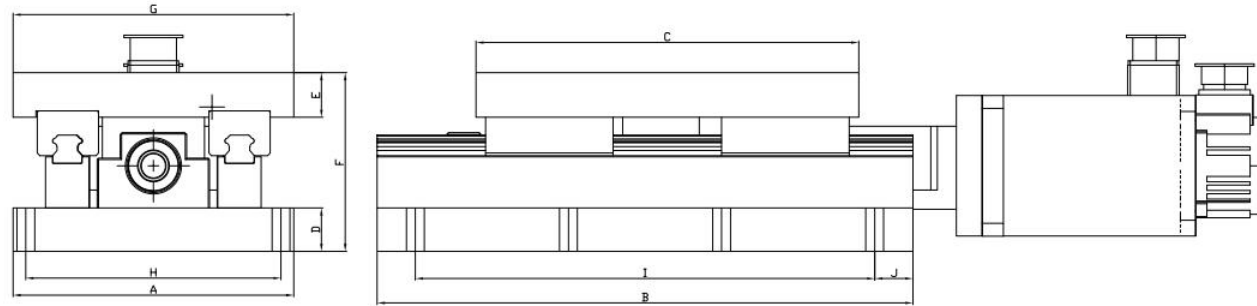
伺服滑台 HARDENED RAIL SLIDER

○ 特点

高精度、高刚性、高刚度、稳定性好；可配置数控、手动、油压方式。

High precision, high rigidity, high rigidity, good stability; Can be configured with numerical control, manual, oil pressure mode.

1(2)



技术参数/Technical parameter

型号 Mode	工作台 workbench	行程 Stroke	高度 Highly	底座螺孔 Screw base	线轨宽度 Line width	A	B	C	D	E	F	G	H	I	J
RH-2542	250X300	100			23	230	460	300	34	35		220	200		
RH-2556	250X300	200			23	230	560	300	34	35		220	200		
RH-2567	250X300	330			23	230	710	300	34	35		220	200		
RH-2580	250X300	450			23	230	790	300	34	35		220	200		

RH-22

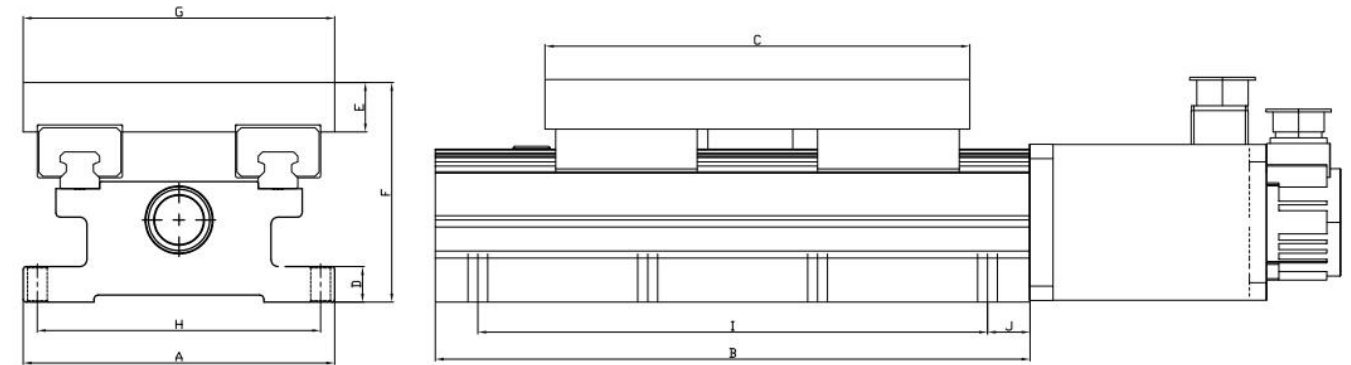
铸造滑台 PNEUMATIC SLIDE

○ 特点

高精度、高刚性、高刚度、稳定性好；可配置数控、手动、油压方式。

High precision, high rigidity, high rigidity, good stability; Can be configured with numerical control, manual, oil pressure mode.

1(2)



技术参数/Technical parameter

型号 Mode	工作台 workbench	行程 Stroke	高度 Highly	底座螺孔 Screw base	线轨宽度 Line width	A	B	C	D	E	F	G	H	I	J
RH-2242	220X300	100	140		23	230	460	300	34	35	155	220	200		
RH-2252	220X300	180	140		23	230	560	300	34	35	155	220	200		
RH-2267	220X300	330	140		23	230	710	300	34	35	155	220	200		
RH-2275	220X300	400	140		23	230	790	300	34	35	155	220	200		
RH-2280	220X300	450	140		23	230	840	300	34	35	155	220	200		

RH-25

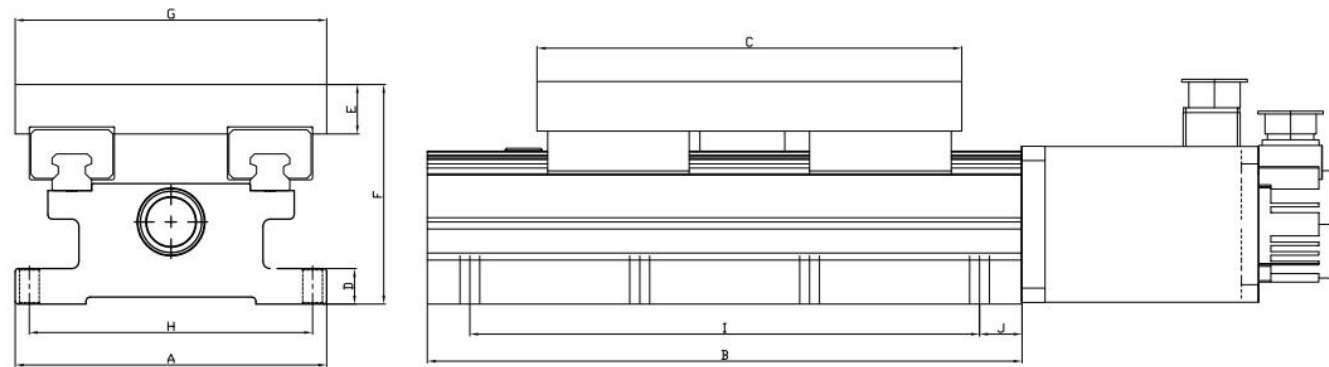
铸造滑台 HARDENED RAIL SLIDER

○ 特点

高精度、高刚性、高刚度、稳定性好；可配置数控、手动、油压方式。

High precision, high rigidity, high rigidity, good stability; Can be configured with numerical control, manual, oil pressure mode.

1(2)



技术参数/Technical parameter

型号 Mode	工作台 workbench	行程 Stroke	高度 Highly	底座螺孔 Screw base	线轨宽度 Line width	A	B	C	D	E	F	G	H	I	J
RH-2542	250X300	100			23	230	460	300	34	35		220	200		
RH-2556	250X300	200			23	230	560	300	34	35		220	200		
RH-2567	250X300	330			23	230	710	300	34	35		220	200		
RH-2580	250X300	450			23	230	790	300	34	35		220	200		

RH-2256

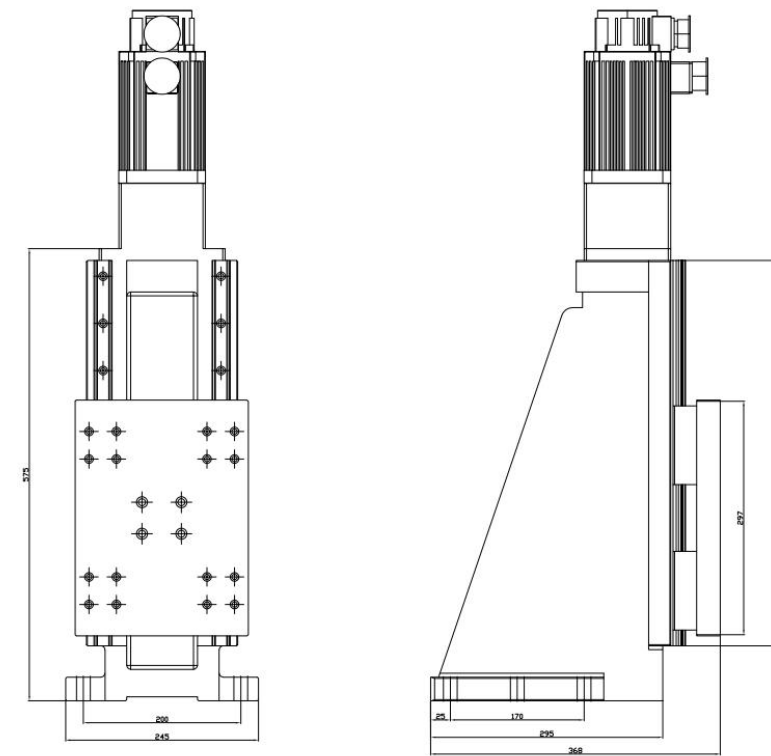
铸造立式滑台 PNEUMATIC SLIDE

○ 特点

高精度、高刚性、高刚度、稳定性好；可配置数控、手动、油压方式。

High precision, high rigidity, high rigidity, good stability; Can be configured with numerical control, manual, oil pressure mode.

1



技术参数/Technical parameter

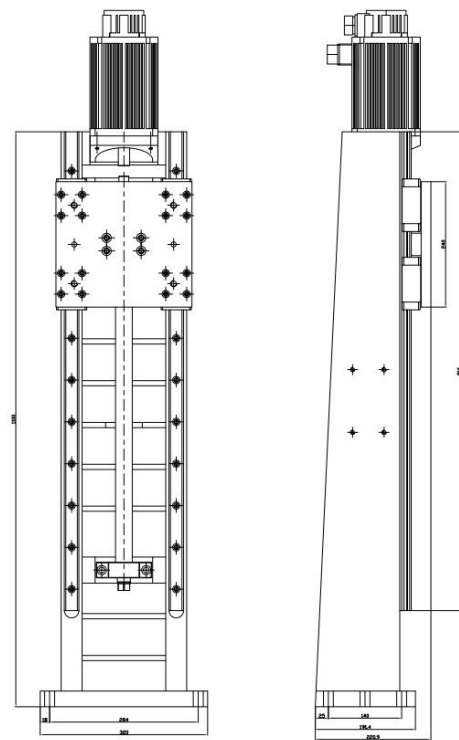
型号 Mode	工作台 workbench	行程 Stroke	高度 Highly	底座螺孔 Screw base	线轨宽度 Line width	A	B	C	D	E	F	G	H	I	J

○ 特点

高精度、高刚性、高刚度、稳定性好；可配置数控、手动、油压方式。

High precision, high rigidity, high rigidity, good stability; Can be configured with numerical control, manual, oil pressure mode.

1



技术参数/Technical parameter

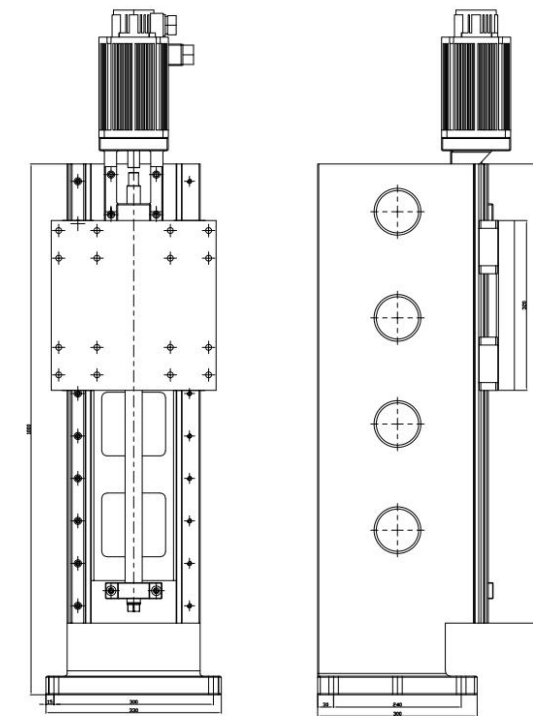
型号 Mode	工作台 workbench	行程 Stroke	高度 Highly	底座螺孔 Screwbase	线轨宽度 Line width	A	B	C	D	E	F	G	H	I	J

○ 特点

高精度、高刚性、高刚度、稳定性好；可配置数控、手动、油压方式。

High precision, high rigidity, high rigidity, good stability; Can be configured with numerical control, manual, oil pressure mode.

1



技术参数/Technical parameter

型号 Mode	工作台 workbench	行程 Stroke	高度 Highly	底座螺孔 Screwbase	线轨宽度 Line width	A	B	C	D	E	F	G	H	I	J

RH-160

硬轨滑台 HARDENED RAIL SLIDER

特点

高精度、高刚性、高刚度、稳定性好；可配置数控、手动、油压方式。

High precision, high rigidity, high rigidity, good stability; Can be configured with numerical control, manual, oil pressure mode.



RH-

十字滑台 HARDENED RAIL SLIDER

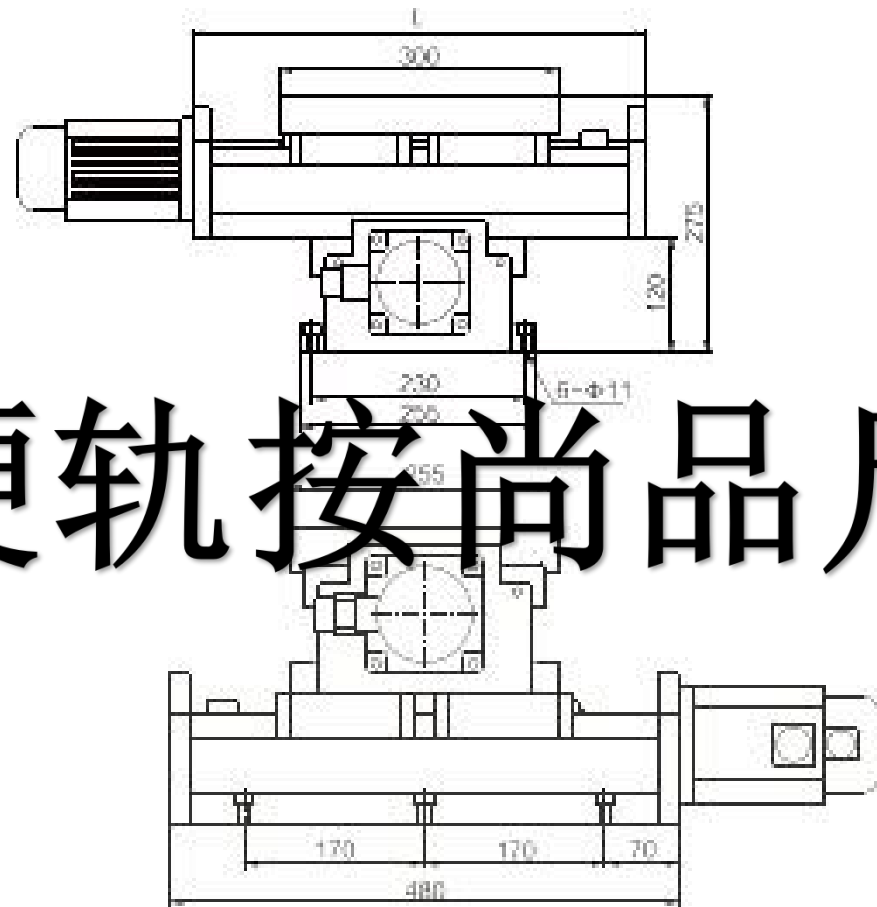
特点

高精度、高刚性、高刚度、稳定性好；可配置数控、手动、油压方式。

High precision, high rigidity, high rigidity, good stability; Can be configured with numerical control, manual, oil pressure mode.

硬轨按尚品尺寸

十字滑台属于定制无标准尺寸



技术参数/Technical parameter

型号 Model	A	B	C	C1	C2	D	E	F	滚珠丝杠 Ball screw	轴端 Shaft end	行程 Stroke
RH160X300	200	35	115	115	--	35	300	6-Φ14	Φ20-05	Φ14	80
RH160X400	200 250	35	115	215	--	35	400	6-Φ14	Φ20-05	Φ14	180 130
RH160X500	200 250	35	115	200	115	35	500	8-Φ14	Φ20-05	Φ14	280 230

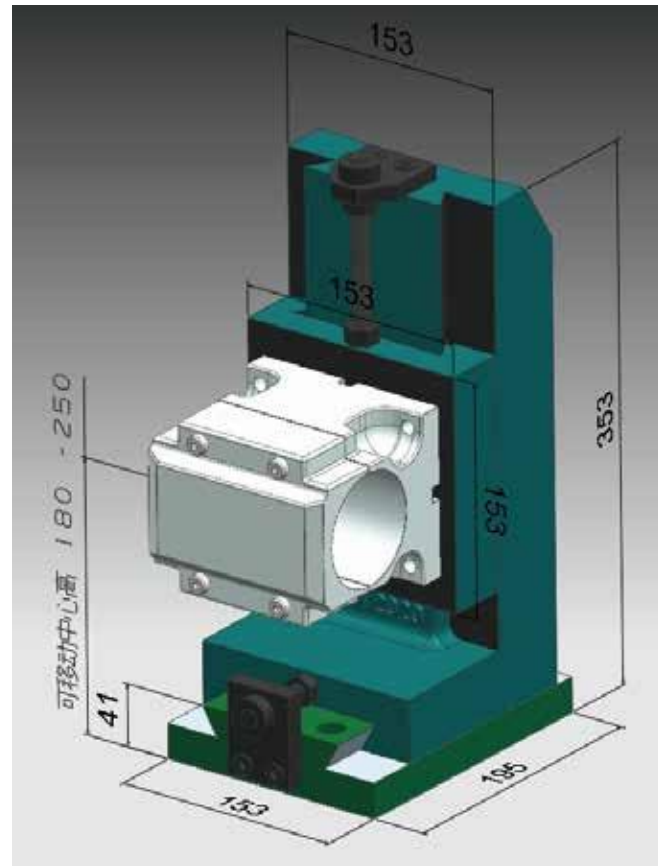
技术参数/Technical parameter

型号 Model	A	B	C	C1	C2	D	E	F	滚珠丝杠 Ball screw	轴端 Shaft end	行程 Stroke

○ 特点

高精度、高刚性、高刚度、稳定性好；可配置数控、手动、油压方式。

High precision, high rigidity, high rigidity, good stability; Can be configured with numerical control, manual, oil pressure mode.



技术参数/Technical parameter

型号 Model	A	B	C	C1	C2	D	E	F	滚珠丝杠 Ball screw	轴端 Shaft end	行程 Stroke
RH160X300	200	35	115	115	--	35	300	6-Φ14	Φ20-05	Φ14	80
RH160X400	200 250	35	115	215	--	35	400	6-Φ14	Φ20-05	Φ14	180 130
RH160X500	200 250	35	115	200	115	35	500	8-Φ14	Φ20-05	Φ14	280 230

RH-R

一字滑台 PNEUMATIC SLIDE

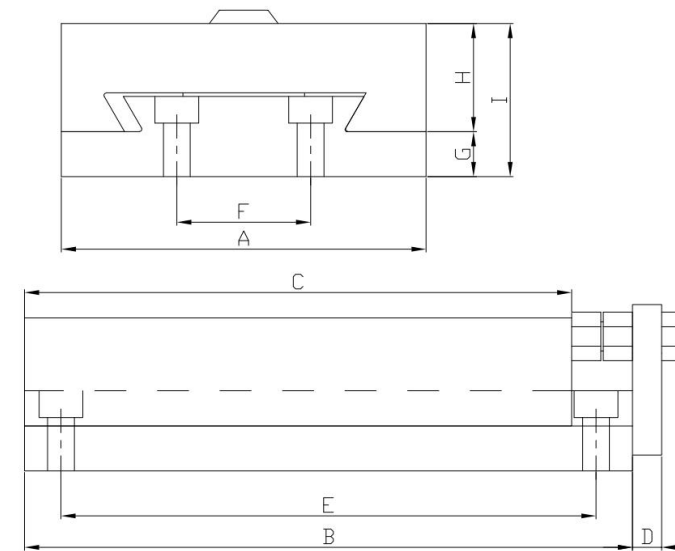


特点

高精度、高刚性、高刚度、稳定性好；可配置数控、手动、油压方式。

High precision, high rigidity, high rigidity, good stability; Can be configured with numerical control, manual, oil pressure mode.

12



暂无大调节

型号 Model	工作台 workbench	行程 Stroke	高度 Highly	底座螺孔 Screw base	A	B	C	D	E	F	G	H	I
150X250	150X225	/	63	4-Φ11	150	250	225	12	220	55	18.5	44.5	63

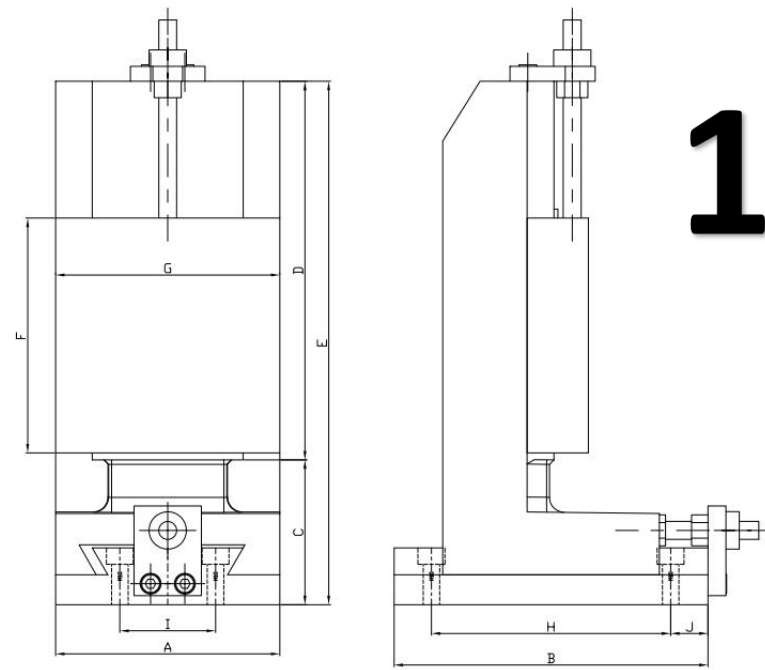
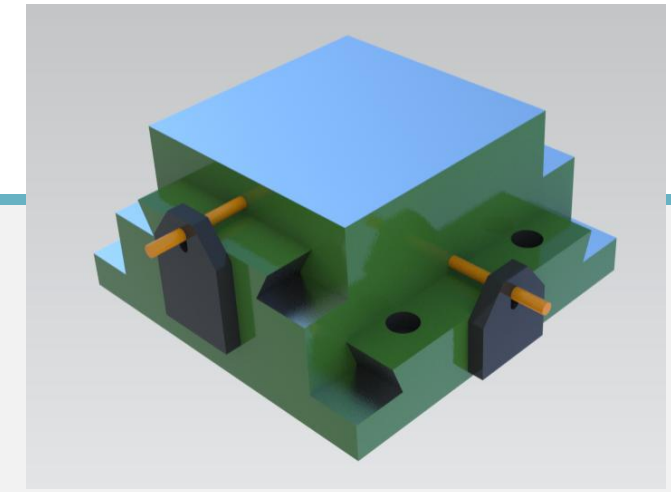
特点

高精度、高刚性、高刚度、稳定性好；可配置数控、手动、油压方式。

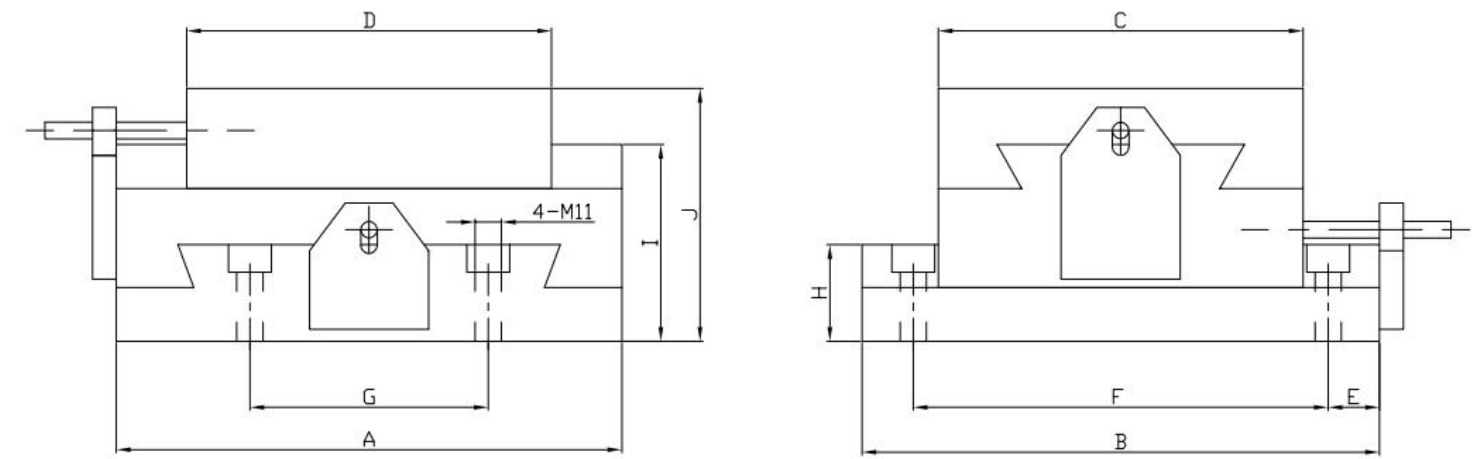
High precision, high rigidity, high rigidity, good stability; Can be configured with numerical control, manual, oil pressure mode.



十字调整滑台



12



12

技术参数/Technical parameter

型号 Mode I	A	B	C	D	E	F	G	H	I	J	底座螺孔 Screw base
74/92	150	210	120	230	350	155	150	160	64	25	4-Φ11
104	150	210	120	230	350	155	180	160	64	25	4-Φ11

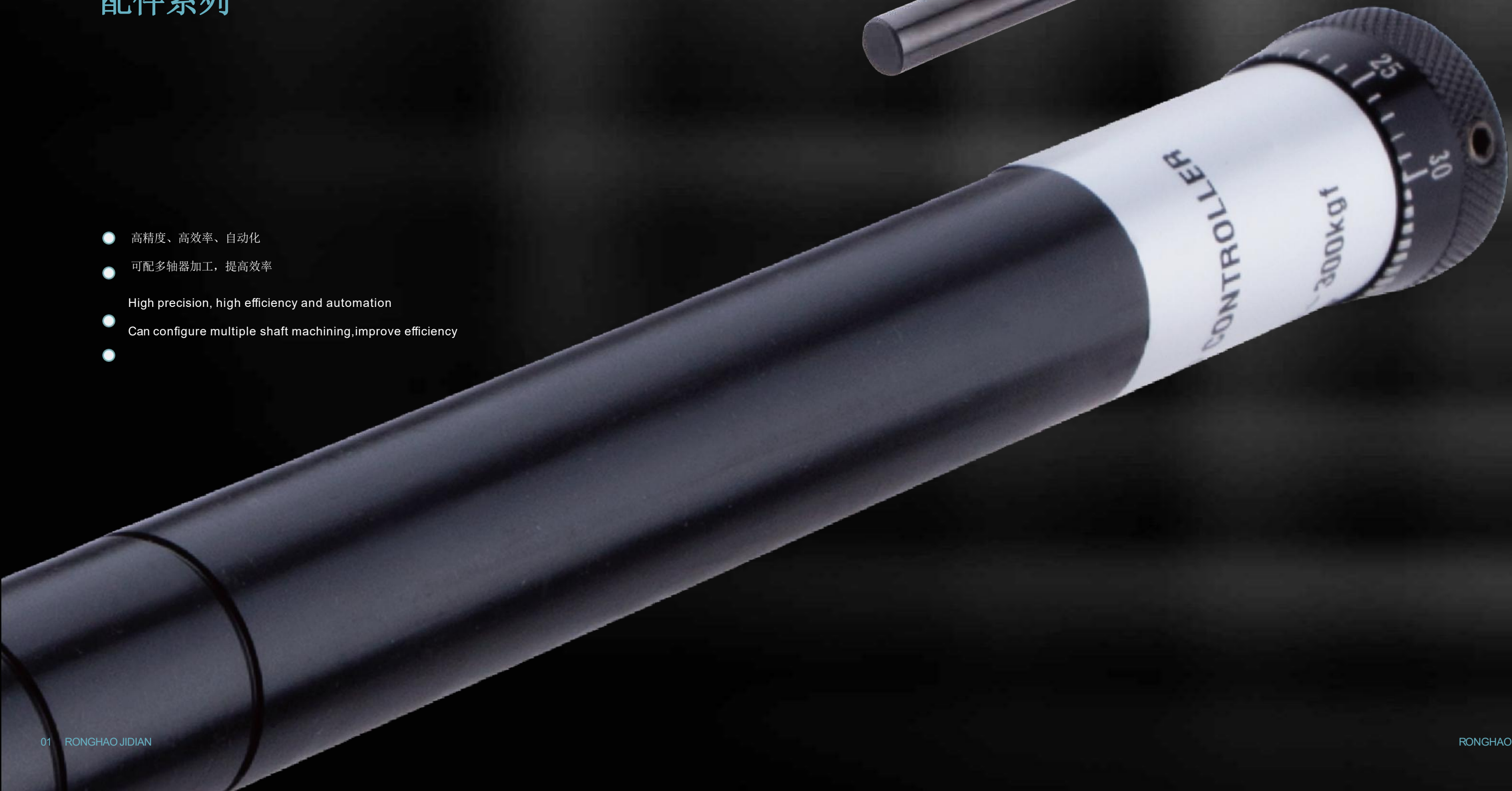
技术参数/Technical parameter

型号 Mode I	A	B	C	D	E	F	G	H	I	J	底座螺孔 Screw base
74/92	212	217	153	153	21.5	174	100	40.5	82.5	106	4-Φ11
104											

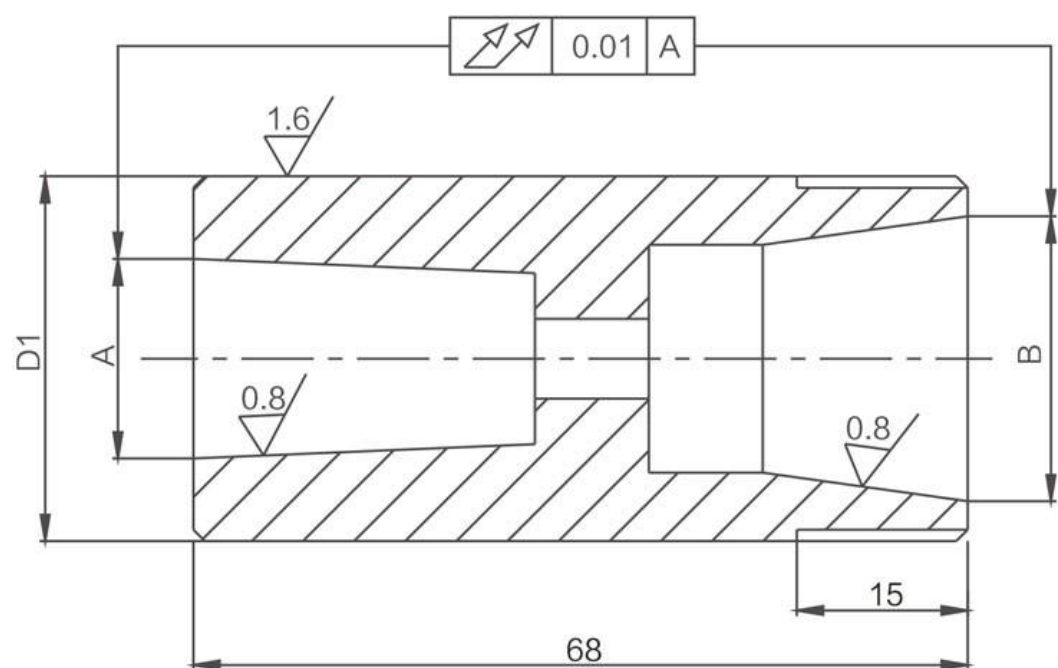
Accessories series

配件系列

- 高精度、高效率、自动化
- 可配多轴器加工，提高效率
- High precision, high efficiency and automation
- Can configure multiple shaft machining, improve efficiency
-



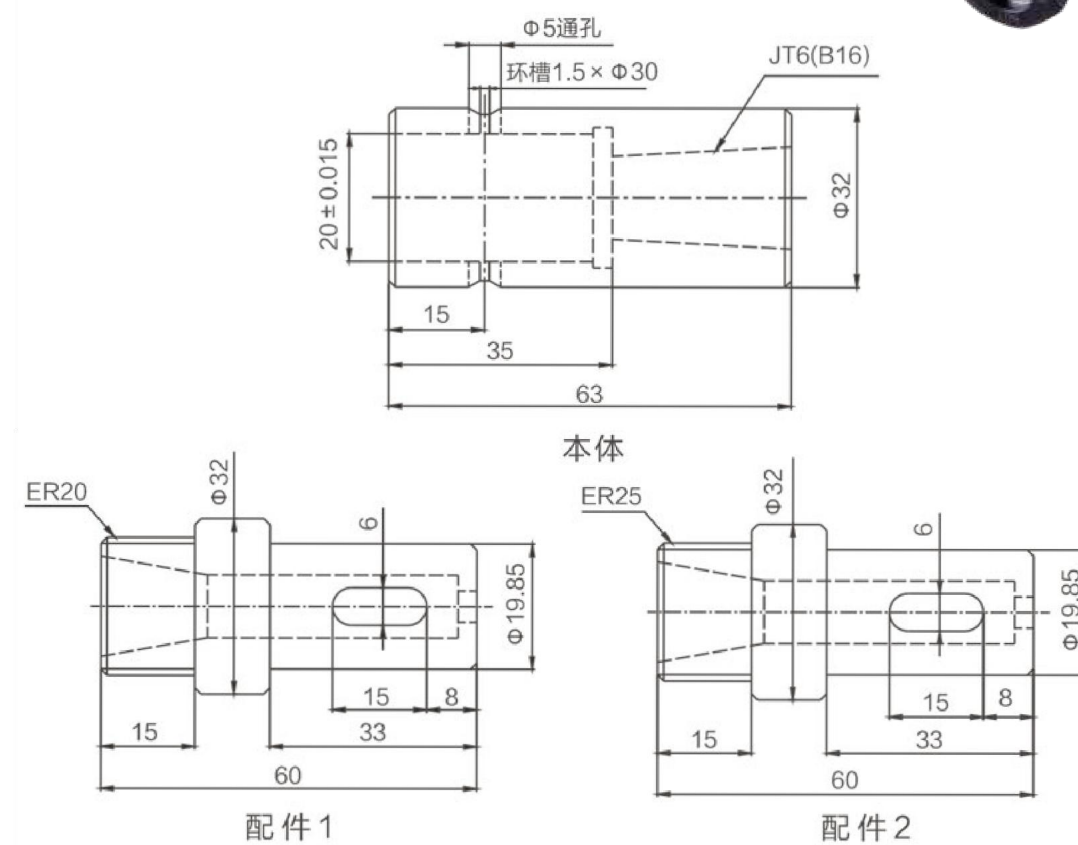
6转ER钻孔夹头 6 TURN ER DRILLING CHUCK



技术参数/Technical parameter

规格/型号 specifications/Model	A	B	D1
JT1-ER11×60L	JT1	ER11	Φ28
JT6-ER16×68L	JT6	ER16	Φ28
JT6-ER20×68L	JT6	ER20	Φ32
JT6-ER25×68L	JT6	ER25	Φ32
JT6-ER32×68L	JT6	ER32	Φ40

6转ER攻丝轴 6 TURN ER DRILLING CHUCK



技术参数/Technical parameter

规格/型号 specifications/Model	A	B	D1
JT1-ER11×60L	JT1	ER11	Φ28
JT6-ER16×68L	JT6	ER16	Φ28
JT6-ER20×68L	JT6	ER20	Φ32
JT6-ER25×68L	JT6	ER25	Φ32
JT6-ER32×68L	JT6	ER32	Φ40

RB

阻尼器系列 DAMPER SERIES

概述

当RB型液压阻尼器活塞杆上负荷卸载后，活塞杆自动返回原位。

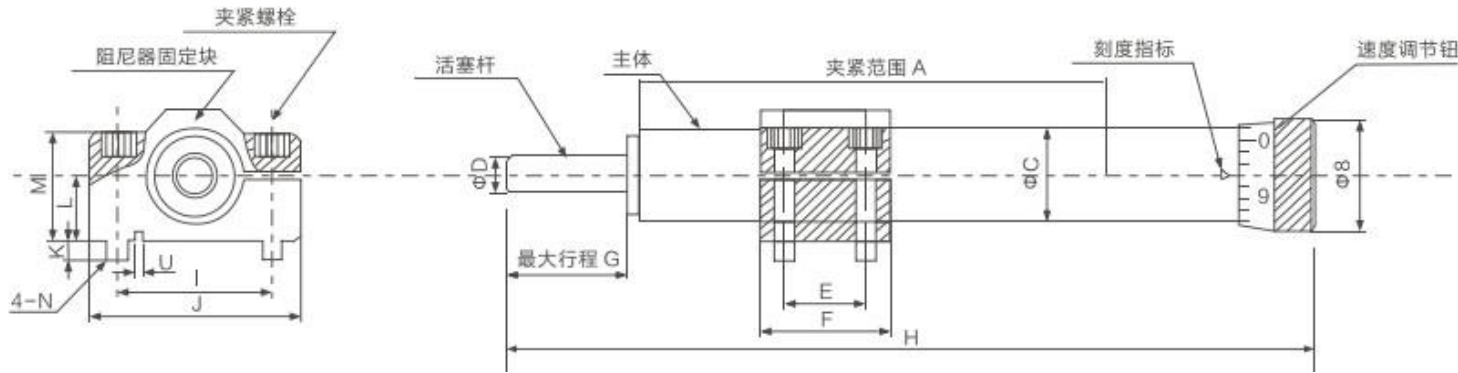
When the load on the piston rod of type RB hydraulic damper is unloaded, the piston rod automatically returns to its original position.



特点

- 1、结构紧凑，安装方向任意
- 2、采用不需要补充工作油的全封闭结构，可以保持长期稳定性的控制功能。
- 3、急剧的负荷变动所引起的控制速度的变化极小，能够获得稳定的进给速度
- 4、进给速度可由速度调节钮简单调节

- 1、compact structure, arbitrary installation direction
- 2、the use of fully closed structure without the need to supplement the working oil, can maintain long-term stability of the control function.
- 3、The change of control speed caused by rapid load change is extremely small, and stable feed speed can be obtained
- 4、the feed speed can be simply adjusted by the speed adjustment button



技术参数/Technical parameter

型号 Model	尺寸记号 Size mark	A	B	C	D	E	F	G	H	I	J	K	L	M	N	U
RB-2430		112	28	24	9	20	32	30	202	38	52	7	17	28	5	2
RB-2460		156	28	24	9	20	32	60	277	38	52	7	17	28	5	2
RB-2480		199	28	24	9	20	32	80	342	38	52	7	17	28	5	2
RB-24100		232	28	24	9	20	32	100	395	38	52	7	17	28	5	2

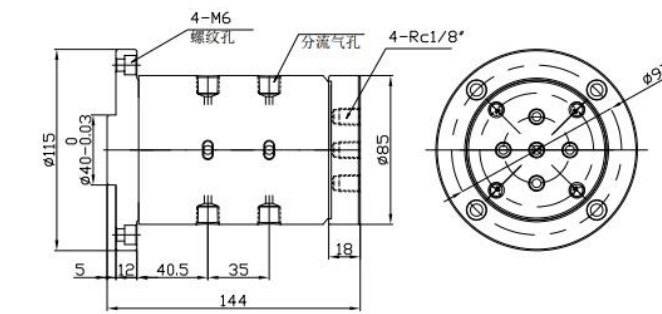
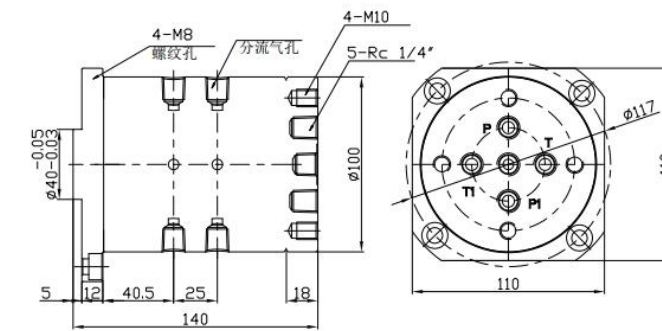
RHFY-1 RHFQ-2

液压分流阀 HYDRAULIC DIVERTER VALVE

气动分流阀 PNEUMATIC SHUNT VALVE



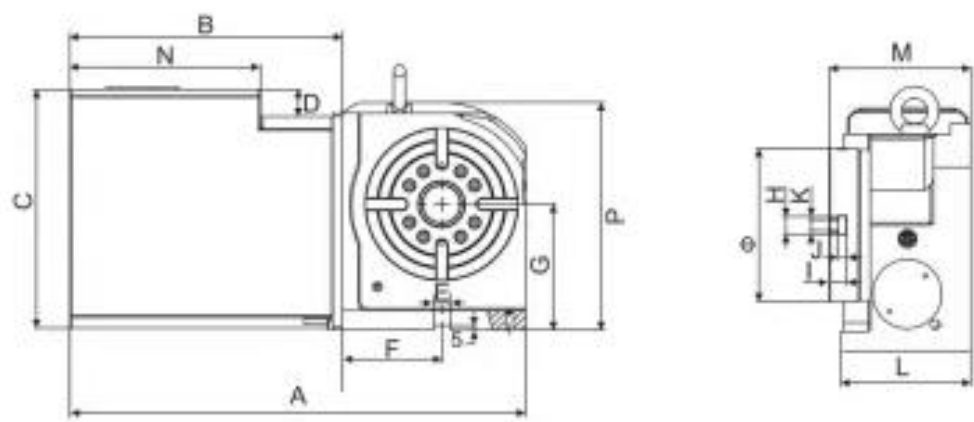
12



技术参数/Technical parameter

型号 Model	分流数 Number of shunt	最高使用压力 Maximum service pressure	重量 Weight
RHFY-1	四相 (可定制) Four phases (customizable)	40kgt/cm ²	7.4kgs
RHFQ-2	四相 (可定制) Four phases (customizable)	8kgt/cm ²	4.8kgs

12



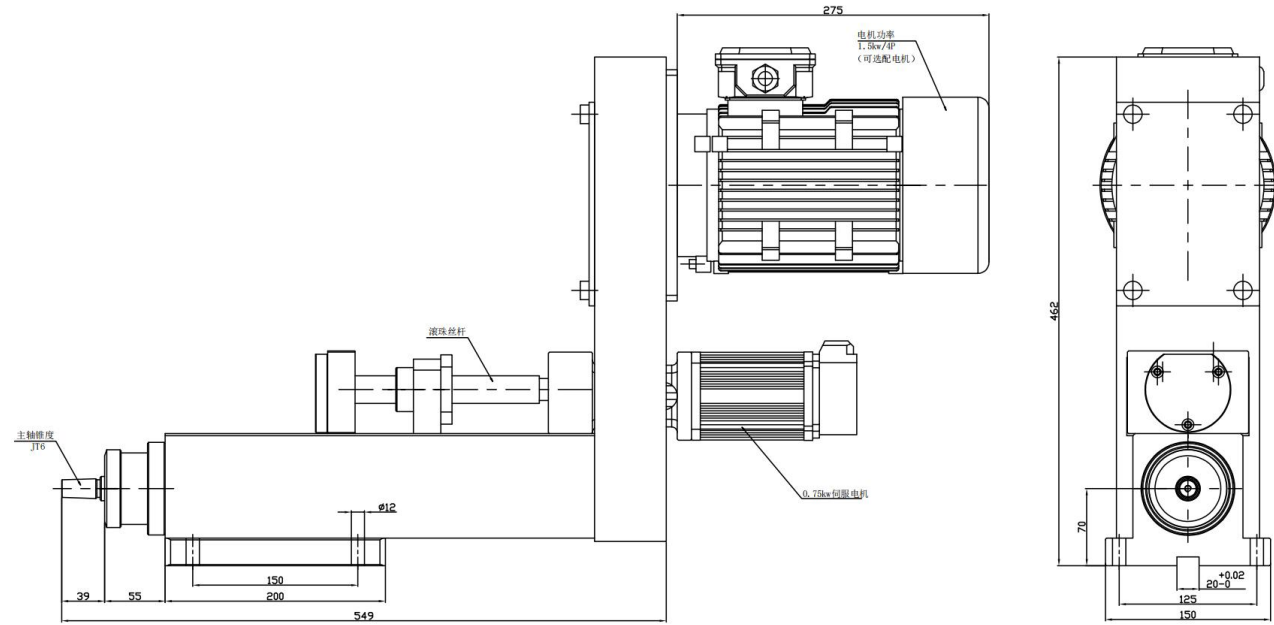
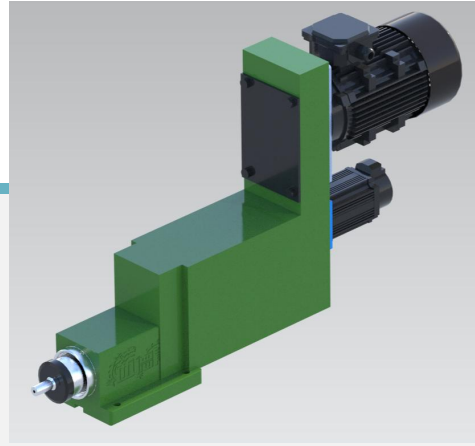
技术参数/Technical parameter

型号 Model	A	B	C	D	E	F	G	H	I	J	K	L	M	N	Φ	P	D
RHSCT-125F	365	195	170	18	14	95	110	17	14	7	11	120	126		125	190	Φ30
RHSCT-160F	457	253	237		18	111	140	21	19	9	12	140	157		170	253	Φ42
RHSCT-200F	484	260	268		18	115	160	25	24	11	14	158	195		210	272	Φ46
RHSCT-260F	590	306	360	46	18	156	180	25	24	11	14	176	182	185	255	319	Φ70

(技术参数)

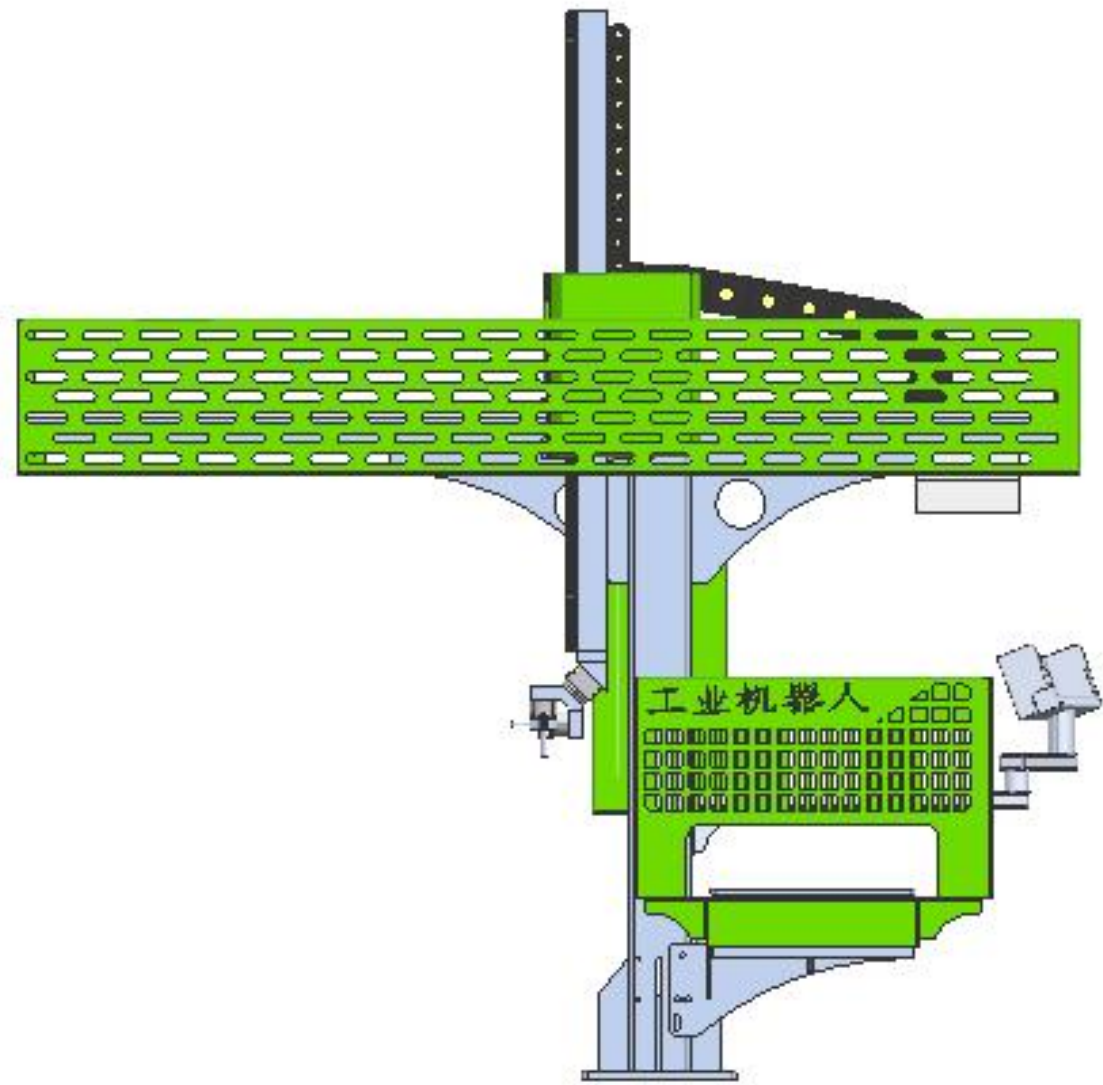
序号	项目	单位	ZJP-13125	ZJP-13170	ZJP-13210	ZJP-13255
1	旋台直径 Rotary table diameter	φmm	φ125	φ170	φ210	φ255
2	中心高度 Center height	mm	110	140	160	180
3	中心孔直径 Center hole diameter	φmm	φ30	φ50	φ66	φ100
4	贯穿孔径 Through hole	φmm	φ30	φ42	φ46	φ70
5	工作台 T 型槽宽度 Workbench T-slot width	mm	11	12	14	14
6	导块宽度 Guide width	mm	16	20	22	22
7	最小设定单位 Minimum setting unit	deg.	0.001°	0.001°	0.001°	0.001°
8	分度精度 Indexing accuracy	sec.	±10"	±15"	±15"	±15"
9	重复精度 Repeat accuracy	sec.	5"	5"	5"	5"
10	伺服马达 (厂牌可依需求指定) Servo motor (brand can be specified on request)		≥0.9	≥0.9	≥0.9	≥0.9
11	总减速比 Total reduction ratio		1 : 60	1 : 72	1 : 72	1 : 90
12	盘面最高转速 Maximum disk speed	r.p.m	41.6	41.6	41.6	41.6
13	最大工件惯性 Maximum workpiece inertia	kg-cm-sec ²	4.9	4.9	4.9	4.9
14	容许旋转切削力 Allowable rotary cutting force	kg-m	15	15	15	15
15	锁紧系统施加压力 (气压 / 油压) Pressure applied by locking system (pressure/oil pressure)	kg/cm ²	5	5	7	7/20
16	锁紧扭矩 Lock torque	kg-m	16	25	25	40/70
17	最大工件负载 Maximum workpiece load	kg	45/80	75/150	90/180	120/240
18	旋台重量 (不含伺服马达) Swivel weight (without servo motor)	kg	27	45	72	92

1



技术参数/Technical parameter

组装式一拖一两轴行架机械手

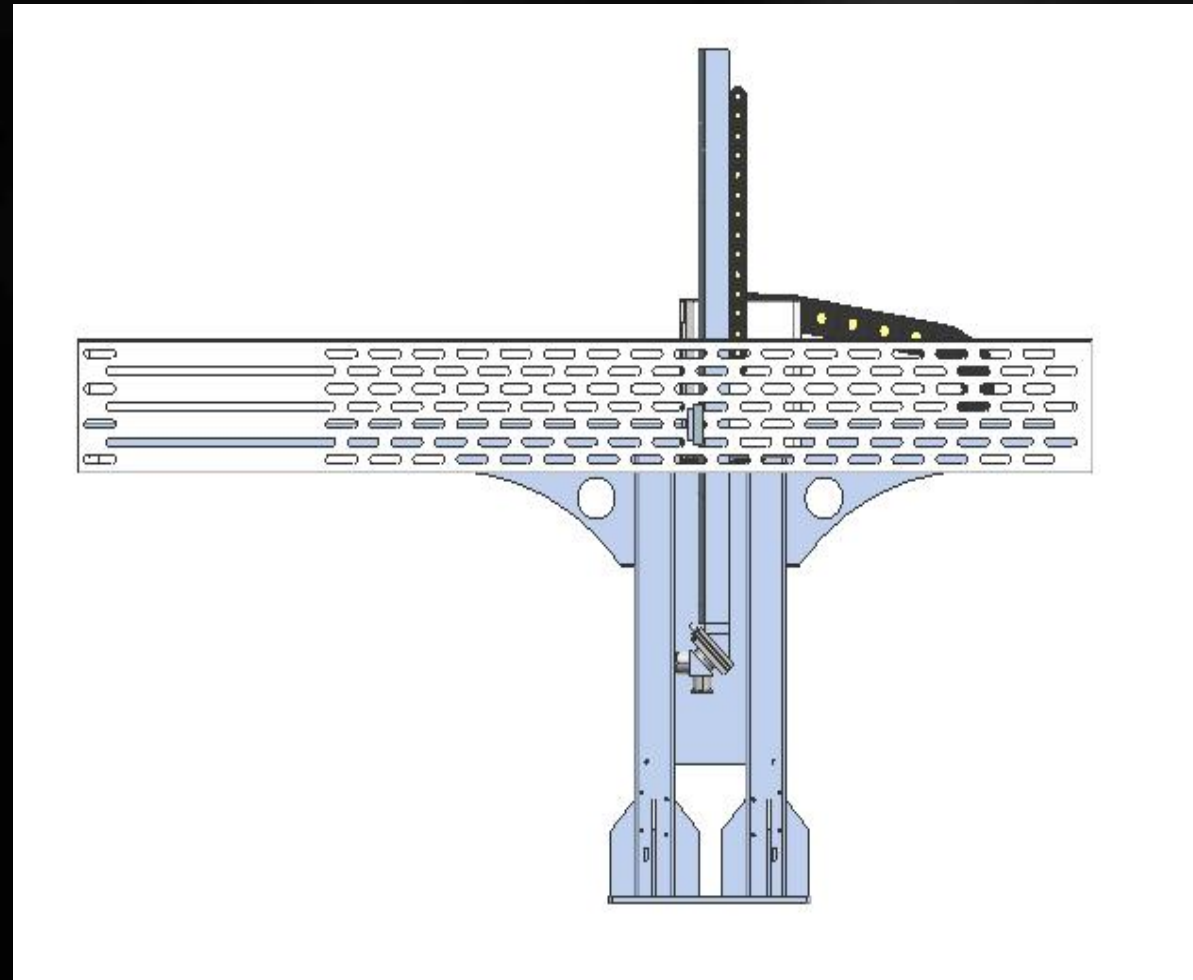


最大提升重量	10kg
x轴（横梁）最高速度	100m/min
z轴（纵梁）最高速度	80m/min
导轨	直线导轨
传动方式	齿轮齿条传动
重复定位精度	±0.05mm
驱动方式	伺服电机+减速机
控制方式	机器人专用控制器（含示教器）
x轴横梁总长（标准）	2000mm
z轴铝梁总长（标准）	1250mm
组装方式	与机器组合连体
料盘方式	自带传动料盘
立柱方式	单立柱
价格	

组装式一拖一两轴行架机械手

序号	内容名称	数量	品牌	型号描述
1	控制器	1个	信捷	XDH系列EtherCAT总线型 PLC
2	人机界面	1个	信捷	RT750 RT系列手持示教器
3	伺服电机	2组	信捷	MS6系列绝对值伺服电机
4	驱动器	2组	信捷	DS5C1系列EtherCAT总线型
5	滑块导轨	2组	台湾上银	上银导轨HGH25
6	气动元件	1组	台湾西德龙	RH4010
7	齿轮齿条	2条	台湾西德龙	XL19*19*1000
8	减速机	2个	台湾瓦格	WG750-80
9	横梁(X轴)	1组	荣豪	回型钢材质100*80*6
10	横梁(Z轴)	1组	荣豪	加强刚铝型材63*63
11	立柱	1组	荣豪	回型钢材质120*100*6

组装式一拖一两轴磨床桁架机械手

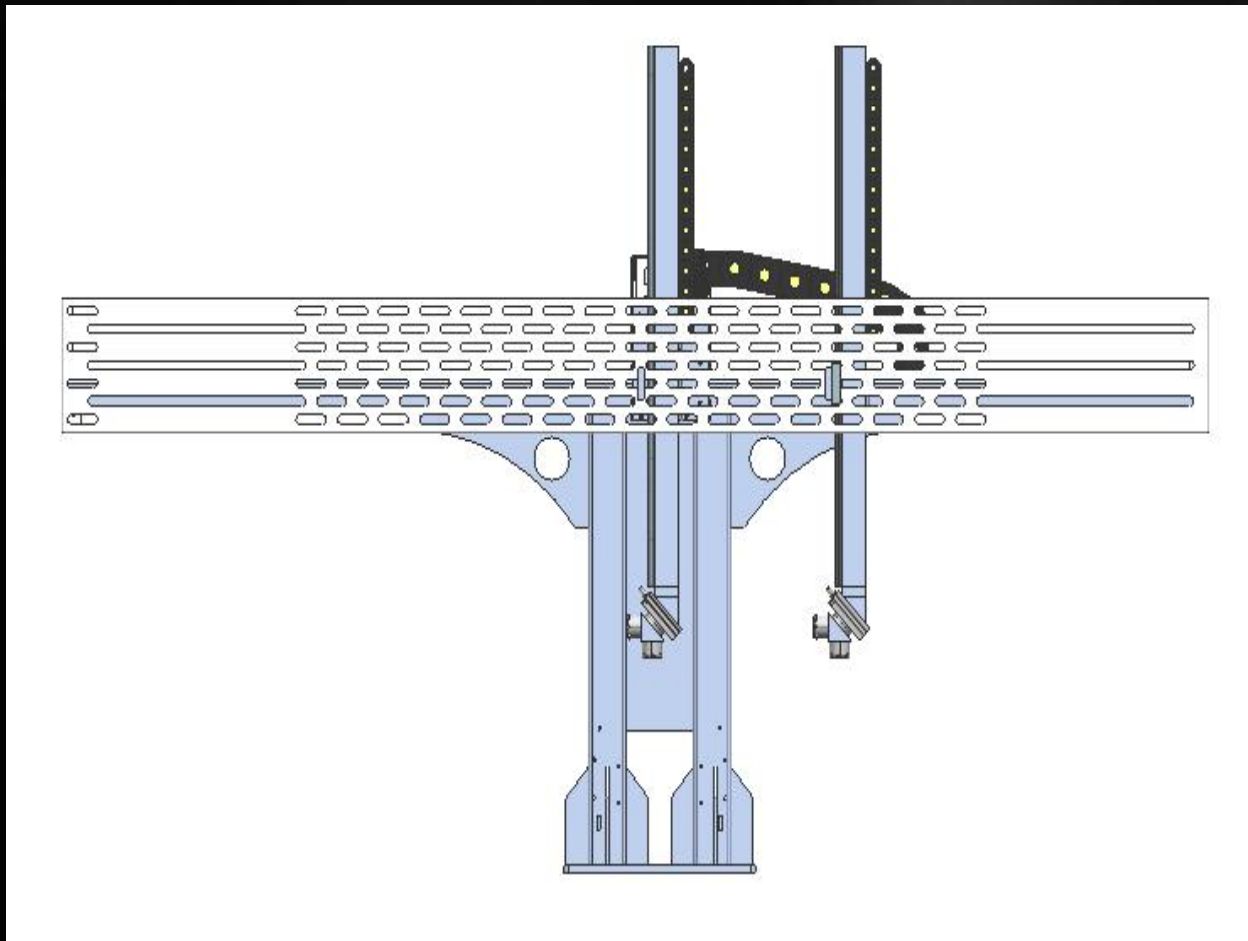


最大提升重量	10kg
X轴（横梁）最高速度	100m/min
Z轴（纵梁）最高速度	80m/min
导轨	直线导轨
传动方式	齿轮齿条传动
重复定位精度	±0.05mm
驱动方式	伺服电机+减速机
控制方式	机器人专用控制器（含示教器）
X轴横梁总长（标准）	2600mm
Z轴铝梁总长（标准）	1250mm
组装方式	与机器组合连体
料盘方式	可配链条、棋盘、提升机
立柱方式	双立柱
价格	

组装式一拖一三轴行架机械手

序号	内容名称	数量	品牌	型号描述
1	控制器	1个	信捷	XDH系列EtherCAT总线型PLC
2	人机界面	1个	信捷	RT750 RT系列手持示教器
3	伺服电机	2组	信捷	MS6系列绝对值伺服电机
4	驱动器	2组	信捷	DS5C1系列EtherCAT总线型
5	滑块导轨	2组	台湾上银	上银导轨HGH25
6	气动元件	1组	台湾西德龙	RH4010
7	齿轮齿条	2条	台湾西德龙	XL19*19*1000
8	减速机	2个	台湾瓦格	WG750-80
9	横梁(X轴)	1组	荣豪	回型钢材质100*80*6
		1组	荣豪	加强刚铝型材63*63
		1组	荣豪	回型钢材质120*100*8

组装式一拖一三轴行架机械手

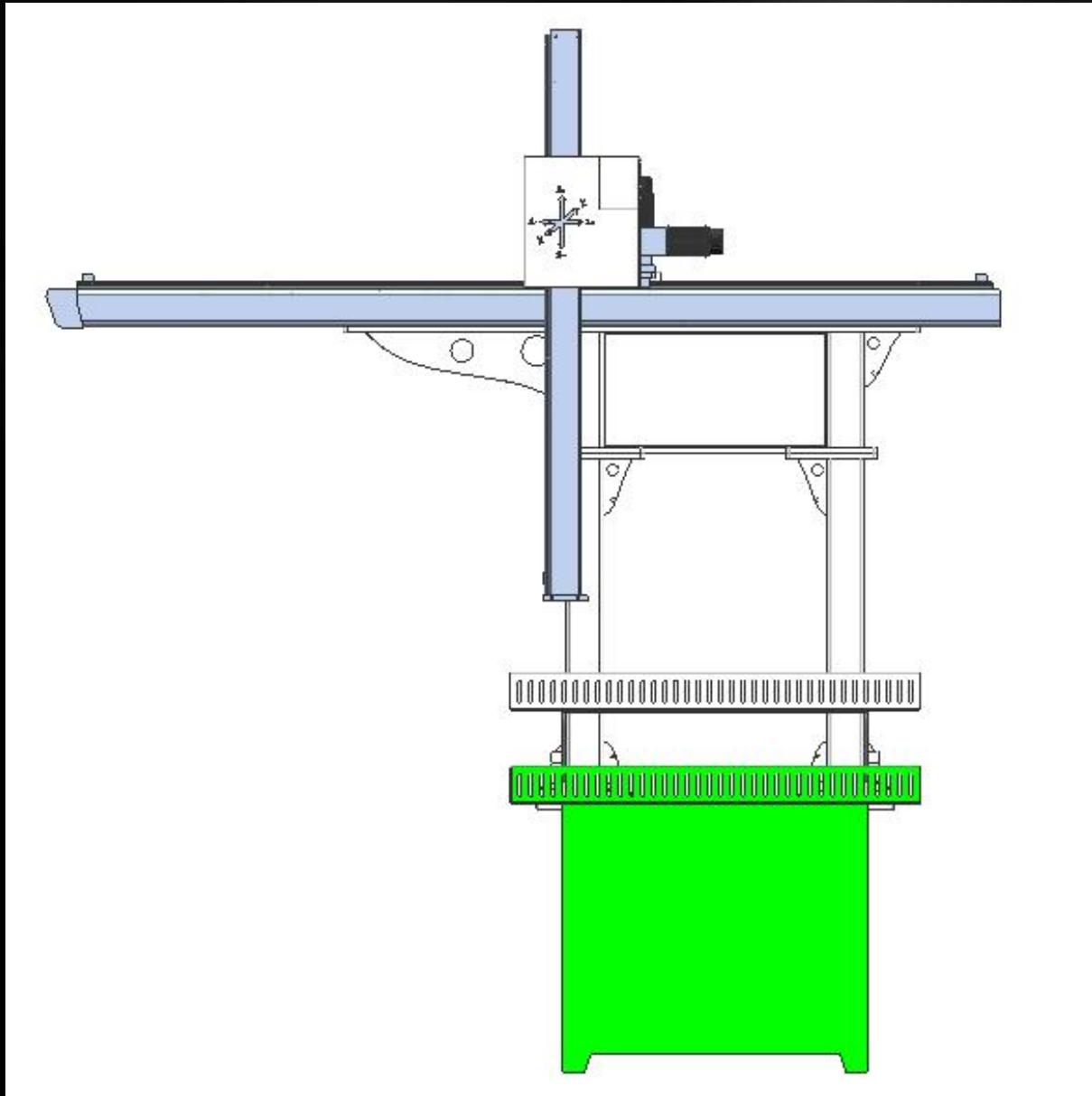


最大提升重量	10kg
X轴（横梁）最高速度	130m/min
Z轴（纵梁）最高速度	120m/min
导轨	直线导轨
传动方式	齿轮齿条传动
重复定位精度	±0.05mm
驱动方式	伺服电机+减速机
控制方式	机器人专用控制器（含示教器）
X轴横梁总长（标准）	3500mm
Z轴铝梁总长（标准）	1250mm
组装方式	与机器组合连体
料盘方式	不带料盘
立柱方式	双立柱
价格	

组装式一拖一三轴行架机械手

序号	内容名称	数量	品牌	型号描述
1	控制器	1个	信捷	XDH系列EtherCAT总线型PLC
2	人机界面	1个	信捷	RT750 RT系列手持示教器
3	伺服电机	2组	信捷	MS6系列绝对值伺服电机
4	驱动器	2组	信捷	DS5C1系列EtherCAT总线型
5	滑块导轨	2组	台湾上银	上银导轨HGH25
6	气动元件	1组	台湾西德龙	RH4010
7	齿轮齿条	2条	台湾西德龙	XL19*19*1000
8	减速机	2个	台湾瓦格	WG750-80
9	横梁(X轴)	1组	荣豪	回型钢材质100*80*6
		1组	荣豪	加强刚铝型材63*63
		1组	荣豪	回型钢材质120*100*8

落地式一拖一三轴行架机械手

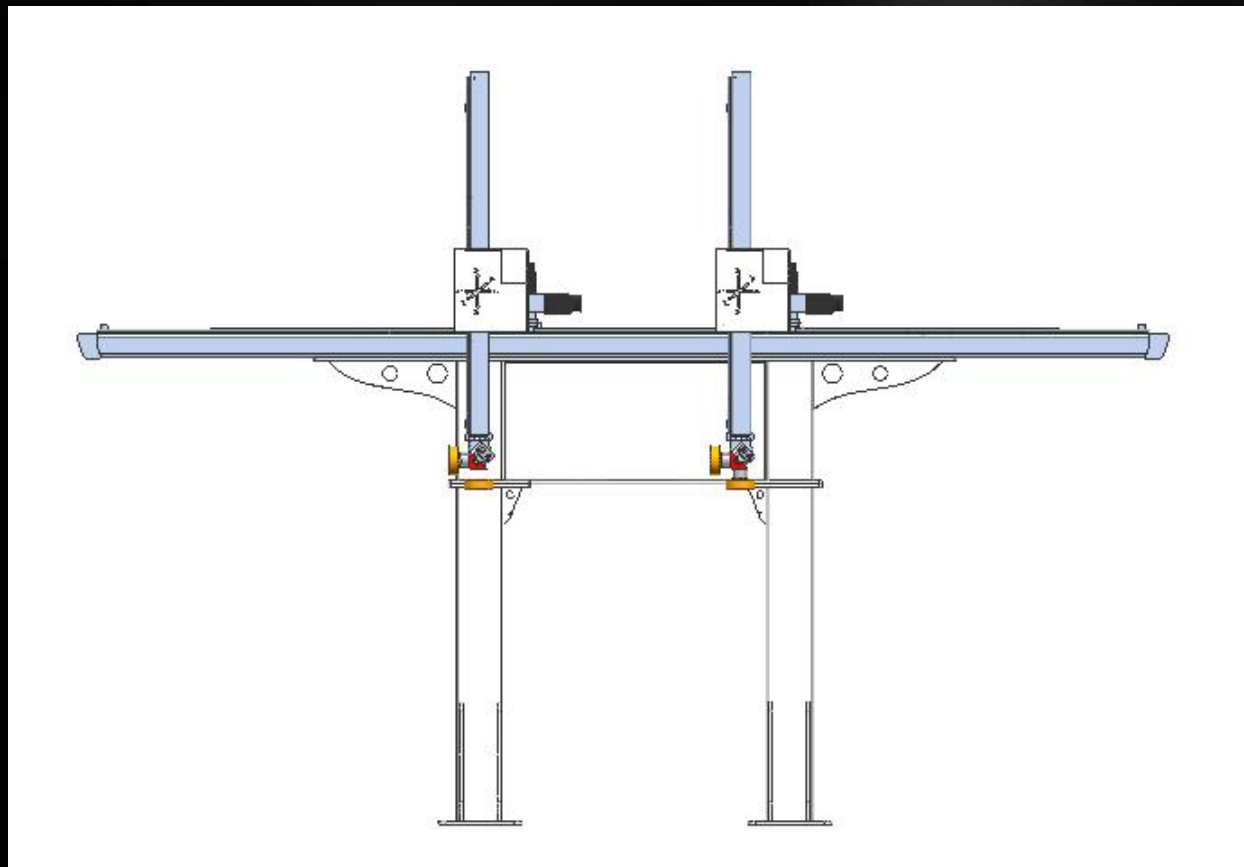


最大提升重量	10kg
X轴（横梁）最高速度	130m/min
Z轴（纵梁）最高速度	120m/min
导轨	直线导轨
传动方式	齿轮齿条传动
重复定位精度	±0.05mm
驱动方式	伺服电机+减速机
控制方式	机器人专用控制器（含示教器）
X轴横梁总长（标准）	2500mm
Z轴铝梁总长（标准）	1600mm
组装方式	落地式
料盘方式	带固定料盘
立柱方式	双立柱
价格	

落地式一拖一.三轴行架机械手

序号	内容名称	数量	品牌	型号描述
1	控制器	1个	信捷	XDH系列EtherCAT总线型PLC
2	人机界面	1个	信捷	RT750 RT系列手持示教器
3	伺服电机	2组	信捷	MS6系列绝对值伺服电机
4	驱动器	2组	信捷	DS5C1系列EtherCAT总线型
5	滑块导轨	2组	台湾上银	上银导轨HGH25
6	气动元件	1组	台湾西德龙	RH4010
7	齿轮齿条	2条	台湾西德龙	XL19*19*1000
8	减速机	2个	台湾瓦格	WG750-80
9	横梁(X轴)	1组	荣豪	回型钢材质200*100*6
10	纵梁(Y轴)	1组	荣豪	回型钢材质120*80*6
11	横梁(Z轴)	1组	荣豪	加强刚铝型材80*60
12	立柱	1组	荣豪	回型钢材质200*100*6

落地式二拖二.六轴行架机械手

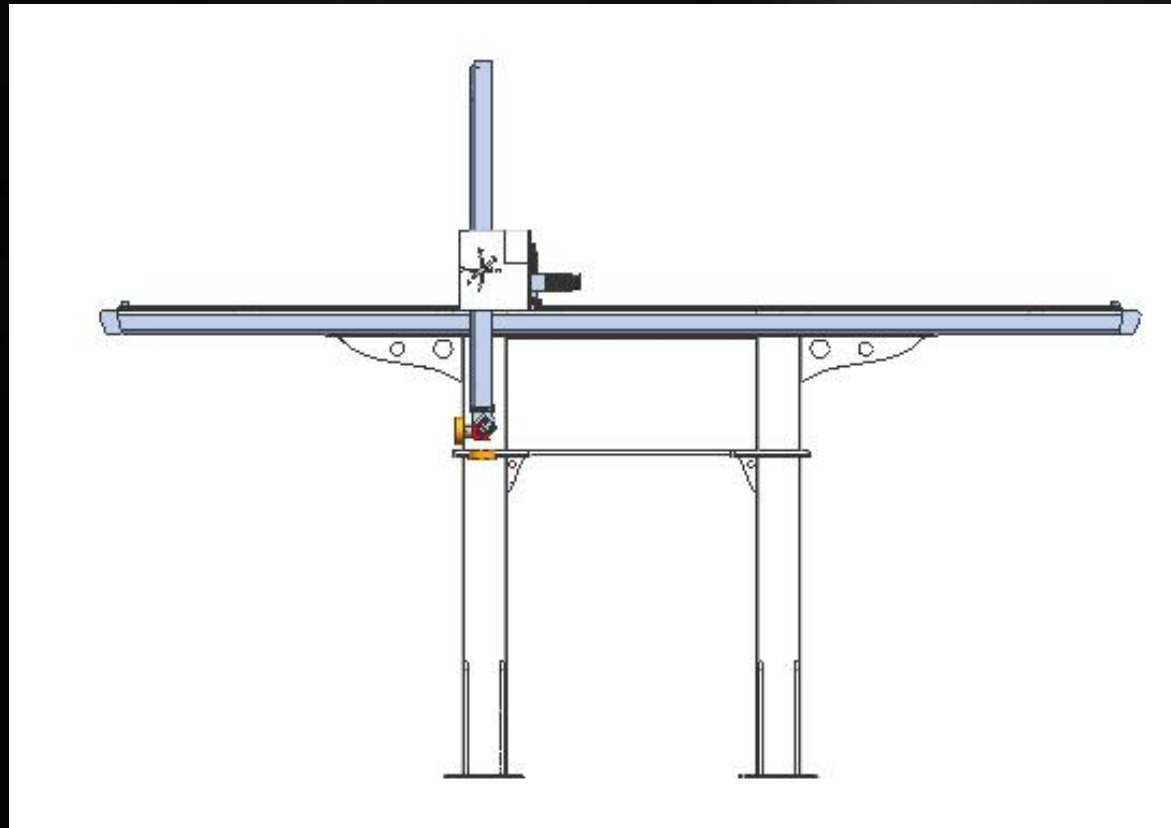


最大提升重量	10kg
x轴（横梁）最高速度	130m/min
z轴（纵梁）最高速度	120m/min
导轨	直线导轨
传动方式	齿轮齿条传动
重复定位精度	±0.05mm
驱动方式	伺服电机+减速机
控制方式	机器人专用控制器（含示教器）
x轴横梁总长（标准）	4500mm
z轴铝梁总长（标准）	1600mm
组装方式	落地式
料盘方式	不带料盘
立柱方式	双立柱
价格	

落地式二拖二.六轴行架机械手

序号	内容名称	数量	品牌	型号描述
1	控制器	1个	信捷	XDH系列EtherCAT总线型PLC
2	人机界面	1个	信捷	RT750 RT系列手持示教器
3	伺服电机	2组	信捷	MS6系列绝对值伺服电机
4	驱动器	2组	信捷	DS5C1系列EtherCAT总线型
5	滑块导轨	2组	台湾上银	上银导轨HGH25
6	气动元件	1组	台湾西德龙	RH4010
7	齿轮齿条	2条	台湾西德龙	XL19*19*1000
8	减速机	2个	台湾瓦格	WG750-80
9	横梁(X轴)	1组	荣豪	回型钢材质200*100*8
10	纵梁(Z轴)	1组	荣豪	回型钢材质120*80*8
11	横梁(Y轴)	1组	荣豪	加强刚铝型材80*60
12	立柱	1组	荣豪	回型钢材质200*200*8

落地式一拖二.三轴行架机械手



最大提升重量	10kg
X轴（横梁）最高速度	130m/min
Z轴（纵梁）最高速度	120m/min
导轨	直线导轨
传动方式	齿轮齿条传动
重复定位精度	±0.05mm
驱动方式	伺服电机+减速机
控制方式	机器人专用控制器（含示教器）
X轴横梁总长（标准）	4500mm
Z轴铝梁总长（标准）	1600mm
组装方式	落地式
料盘方式	不带料盘
立柱方式	双立柱
价格	

落地式一拖二.三轴行架机械手

序号	内容名称	数量	品牌	型号描述
1	控制器	1个	信捷	XDH系列EtherCAT总线型PLC
2	人机界面	1个	信捷	RT750 RT系列手持示教器
3	伺服电机	2组	信捷	MS6系列绝对值伺服电机
4	驱动器	2组	信捷	DS5C1系列EtherCAT总线型
5	滑块导轨	2组	台湾上银	上银导轨HGH25
6	气动元件	1组	台湾西德龙	RH4010
7	齿轮齿条	2条	台湾西德龙	XL19*19*1000
8	减速机	2个	台湾瓦格	WG750-80
9	横梁(X轴)	1组	荣豪	回型钢材质200*100*8
10	纵梁(Y轴)	1组	荣豪	回型钢材质120*80*8
11	横梁(Z轴)	1组	荣豪	加强刚铝型材80*60
12	立柱	1组	荣豪	回型钢材质200*200*8