

Официальный дилер в России:
Промышленное Оборудование
Интернет Портал
Тел: +7 (812)602-77-08
E-mail: info@poip.ru
www.poip.ru



双伟机械，为品质而生



双伟机械，为品质而生

公司介绍 Introduction





产品整体介绍

第三代JB04-3T脚踏型



第三代控制箱（智能芯片控制）
 三种冲压模式（点动单压，长按连续，自动连续）
 电子计数器（方便件数，可清零）
 自带LED工作灯（克服黑暗的工作环境）



过载保护全铜电机
 配备过热过载保护装置，可有效保护模具咬死等
 导致电机过载烧毁的情况



每台机器都经过公司特别研发的“滑块平衡度
 调节装置”安装调试，再通过精确百分表测量，
 以保证滑块水平平衡度。



离合器钢圈
 淘汰普通圆钢材料，摒弃单车磨加工采用高品质轴承钢，
 不易生锈，精度更好



离合器轴套
 整体发黑处理有效防止配件生锈



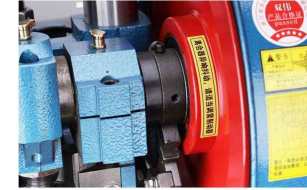
1T曲轴大范围热处理淬火，保证曲轴的硬度。对比部分厂
 家简单的点淬甚至没有任何热处理，双伟机械配件更加耐用。



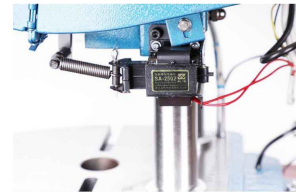
滑块体和两侧轨道统一编号，
 一体加工，配合度更高，平衡
 度精度更好。



0.5T/1T/2T 通用型六角凸轮滚柱离合器



1.5T/3T/4T 转键离合（大吨位冲床离合结构，承载压力
 更大，更加稳定。）



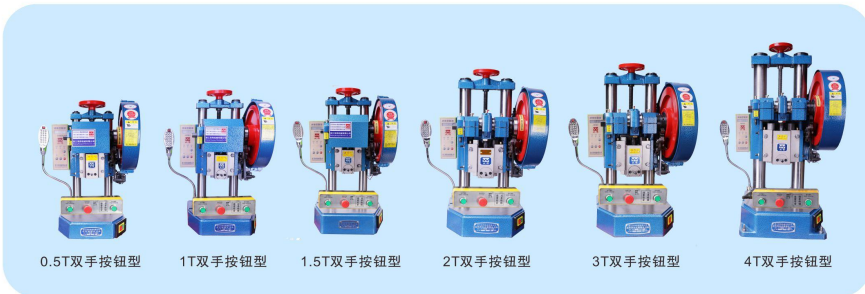
全铜牵引电磁铁
 耐热绝缘，全紫铜线圈



底座磨床精磨，同时配合滑块底面做平衡度调节，保证冲
 压产品的精度。



冲床种类 Type of punch



第三代增加功能：电子计数器 LED工作灯 智能芯片控制器



手动款：不带计数器、工作灯



基本参数

基本参数/型号	单位	JB04-4T	JB04-3T	JB04-2T	JB04-1.5T	JB04-1T	JB04-0.5T
公称力	Kn	40	30	20	15	10	5
滑块行程	mm	40	40	40	40	40	28
滑块行程次数	次/分	180	220	220	245	240	255
最大封闭高度	mm	320	240	240	185	175	120
模柄孔尺寸	mm	25*40	25*40	25*40	20*40	20*40	16*35
工作台平磨尺寸	mm	355*345	320*300	320*300	285*275	280*280	260*260
底座全部尺寸	mm	360*440	325*340	325*340	300*380	285*380	270*350
落料孔直径	mm	62	52	52	42	42	28
立柱间距离	mm	132	127	127	107	105	100
立柱中心距离	mm	200	180	180	150	150	140
立柱直径	mm	68	53	53	43	43	36
立柱全部高度	mm	810	650	650	540	540	480
工作台面到横梁底部高度	mm	645	520	520	440	440	380
工作台面到立柱顶线高度	mm	700	575	575	480	480	395
喉口深度	mm	80	65	65	65	65	51
飞轮直径	mm	330	3030	300	260	250	220
飞轮厚度	mm	66	58	58	46	46	44.5
三角皮带型号		A-1245	A-1143	A-1143	0-1041	0-1016	0-914
电压	V	220/380	220/380	220/380	220/380	220/380	220
电动机功率	Kw	0.65/0.75	0.65/0.75	0.45/0.55	0.45/0.55	0.37/0.55	0.25
外形尺寸	mm	600*500*850	520*420*710	520*420*710	470*370*590	470*365*550	430*360*525
包装尺寸	mm	660*530*920	600*480*770	600*480*770	570*410*665	570*410*665	570*410*595
机床重量	kg	225	135	130	105	90	70

*参数如有变动，不再另行通知。



0.5T 脚踏型	基本参数/型号	单位	JB04-0.5T	机器图片
	公称力	kn	5	
	滑块行程	mm	28	
	滑块行程次数	次/分	255	
	最大封闭高度	mm	120	
	模柄孔尺寸	mm	16*35	
	工作台尺寸	mm	260*260	
	立柱间距离	mm	100	
	喉口深度	mm	51	
	电压	V	220	
	电动机功率	KW	0.25	
	外形尺寸长*宽*高	mm	470*360*525	
	机床重量	kg	70	

0.5T 双手按钮型	基本参数/型号	单位	JB04-0.5T	机器图片
	公称力	kn	5	
	滑块行程	mm	28	
	滑块行程次数	次/分	255	
	最大封闭高度	mm	120	
	模柄孔尺寸	mm	16*35	
	工作台尺寸	mm	260*260	
	立柱间距离	mm	100	
	喉口深度	mm	51	
	电压	V	220	
	电动机功率	KW	0.25	
	外形尺寸长*宽*高	mm	470*360*525	
	机床重量	kg	70	

0.5T 手动型	基本参数/型号	单位	JB04-0.5T	机器图片
	公称力	kn	5	
	滑块行程	mm	28	
	滑块行程次数	次/分	255	
	最大封闭高度	mm	120	
	模柄孔尺寸	mm	16*35	
	工作台尺寸	mm	260*260	
	立柱间距离	mm	100	
	喉口深度	mm	51	
	电压	V	220	
	电动机功率	KW	0.25	
	外形尺寸长*宽*高	mm	470*360*525	
	机床重量	kg	70	




1T 脚踏型	基本参数/型号	单位	JB04-1T	机器图片
	公称力	kn	10	
	滑块行程	mm	40	
	滑块行程次数	次/分	240	
	最大封闭高度	mm	175	
	模柄孔尺寸	mm	20*40	
	工作台尺寸	mm	280*280	
	立柱间距离	mm	105	
	喉口深度	mm	65	
	电压	V	220/380	
	电动机功率	KW	0.37/0.55	
	外形尺寸长*宽*高	mm	470*365*550	
	机床重量	kg	90	

1T 双手按钮型	基本参数/型号	单位	JB04-1T	机器图片
	公称力	kn	10	
	滑块行程	mm	40	
	滑块行程次数	次/分	240	
	最大封闭高度	mm	175	
	模柄孔尺寸	mm	20*40	
	工作台尺寸	mm	280*280	
	立柱间距离	mm	105	
	喉口深度	mm	65	
	电压	V	220/380	
	电动机功率	KW	0.37/0.55	
	外形尺寸长*宽*高	mm	470*365*550	
	机床重量	kg	90	

1T 手动型	基本参数/型号	单位	JB04-1T	机器图片
	公称力	kn	10	
	滑块行程	mm	40	
	滑块行程次数	次/分	240	
	最大封闭高度	mm	175	
	模柄孔尺寸	mm	20*40	
	工作台尺寸	mm	280*280	
	立柱间距离	mm	105	
	喉口深度	mm	65	
	电压	V	220/380	
	电动机功率	KW	0.37/0.55	
	外形尺寸长*宽*高	mm	470*365*550	
	机床重量	kg	90	




1.5T 脚踏型	基本参数/型号	单位	JB04-1.5T	机器图片
	公称力	kn	15	
	滑块行程	mm	40	
	滑块行程次数	次/分	240	
	最大封闭高度	mm	180	
	模柄孔尺寸	mm	20*40	
	工作台尺寸	mm	300*280	
	立柱间距离	mm	107	
	喉口深度	mm	65	
	电压	V	220/380	
	电动机功率	KW	0.45/0.55	
	外形尺寸长*宽*高	mm	470*370*580	
	机床重量	kg	105	

1.5T 双手按钮型	基本参数/型号	单位	JB04-1.5T	机器图片
	公称力	kn	15	
	滑块行程	mm	40	
	滑块行程次数	次/分	240	
	最大封闭高度	mm	180	
	模柄孔尺寸	mm	20*40	
	工作台尺寸	mm	300*280	
	立柱间距离	mm	107	
	喉口深度	mm	65	
	电压	V	220/380	
	电动机功率	KW	0.45/0.55	
	外形尺寸长*宽*高	mm	470*370*580	
	机床重量	kg	105	

1.5T 手动型	基本参数/型号	单位	JB04-1.5T	机器图片
	公称力	kn	15	
	滑块行程	mm	40	
	滑块行程次数	次/分	240	
	最大封闭高度	mm	180	
	模柄孔尺寸	mm	20*40	
	工作台尺寸	mm	300*280	
	立柱间距离	mm	107	
	喉口深度	mm	65	
	电压	V	220/380	
	电动机功率	KW	0.45/0.55	
	外形尺寸长*宽*高	mm	470*370*580	
	机床重量	kg	105	





2T 脚踏型	基本参数/型号	单位	JB04-2T	机器图片
	公称力	kn	20	
	滑块行程	mm	40	
	滑块行程次数	次/分	230	
	最大封闭高度	mm	220	
	模柄孔尺寸	mm	25*40	
	工作台尺寸	mm	320*300	
	立柱间距离	mm	127	
	喉口深度	mm	65	
	电压	V	220/380	
	电动机功率	KW	0.45/0.55	
	外形尺寸长*宽*高	mm	520*450*710	
	机床重量	kg	130	

2T 双手按钮型	基本参数/型号	单位	JB04-2T	机器图片
	公称力	kn	20	
	滑块行程	mm	40	
	滑块行程次数	次/分	230	
	最大封闭高度	mm	220	
	模柄孔尺寸	mm	25*40	
	工作台尺寸	mm	320*300	
	立柱间距离	mm	127	
	喉口深度	mm	65	
	电压	V	220/380	
	电动机功率	KW	0.45/0.55	
	外形尺寸长*宽*高	mm	520*450*710	
	机床重量	kg	130	

2T 手动型	基本参数/型号	单位	JB04-2T	机器图片
	公称力	kn	20	
	滑块行程	mm	40	
	滑块行程次数	次/分	230	
	最大封闭高度	mm	220	
	模柄孔尺寸	mm	25*40	
	工作台尺寸	mm	320*300	
	立柱间距离	mm	127	
	喉口深度	mm	65	
	电压	V	220/380	
	电动机功率	KW	0.45/0.55	
	外形尺寸长*宽*高	mm	520*450*710	
	机床重量	kg	130	



3T 脚踏型	基本参数/型号	单位	JB04-3T	机器图片
	公称力	kn	30	
	滑块行程	mm	40	
	滑块行程次数	次/分	200	
	最大封闭高度	mm	220	
	模柄孔尺寸	mm	25*40	
	工作台尺寸	mm	320*300	
	立柱间距离	mm	127	
	喉口深度	mm	65	
	电压	V	220/380	
	电动机功率	KW	0.65/0.75	
	外形尺寸长*宽*高	mm	530*450*710	
	机床重量	kg	135	

3T 双手按钮型	基本参数/型号	单位	JB04-3T	机器图片
	公称力	kn	30	
	滑块行程	mm	40	
	滑块行程次数	次/分	200	
	最大封闭高度	mm	220	
	模柄孔尺寸	mm	25*40	
	工作台尺寸	mm	320*300	
	立柱间距离	mm	127	
	喉口深度	mm	65	
	电压	V	220/380	
	电动机功率	KW	0.65/0.75	
	外形尺寸长*宽*高	mm	530*450*710	
	机床重量	kg	135	

3T 手动型	基本参数/型号	单位	JB04-3T	机器图片
	公称力	kn	30	
	滑块行程	mm	40	
	滑块行程次数	次/分	200	
	最大封闭高度	mm	220	
	模柄孔尺寸	mm	25*40	
	工作台尺寸	mm	320*300	
	立柱间距离	mm	127	
	喉口深度	mm	65	
	电压	V	220/380	
	电动机功率	KW	0.65/0.75	
	外形尺寸长*宽*高	mm	530*450*710	
	机床重量	kg	135	



4T 脚踏型	基本参数/型号	单位	JB04-4T	机器图片
	公称力	kn	40	
	滑块行程	mm	40	
	滑块行程次数	次/分	180	
	最大封闭高度	mm	320	
	模柄孔尺寸	mm	25*40	
	工作台尺寸	mm	355*345	
	立柱间距离	mm	132	
	喉口深度	mm	80	
	电压	V	220/380	
	电动机功率	KW	0.65/0.75	
	外形尺寸长*宽*高	mm	600*500*850	
	机床重量	kg	225	

4T 双手按钮型	基本参数/型号	单位	JB04-4T	机器图片
	公称力	kn	40	
	滑块行程	mm	40	
	滑块行程次数	次/分	180	
	最大封闭高度	mm	320	
	模柄孔尺寸	mm	25*40	
	工作台尺寸	mm	355*345	
	立柱间距离	mm	132	
	喉口深度	mm	80	
	电压	V	220/380	
	电动机功率	KW	0.65/0.75	
	外形尺寸长*宽*高	mm	600*500*850	
	机床重量	kg	225	



可根据客户要求，定制各种特殊规格。



- 1、可调节冲压频率
- 2、可提前设置产量

第四代智能电脑款



定制款

- 1、立柱加高定制
- 2、冲压行程定制
- 3、电机电压定制
(可定制出口电压0-300V, 50-60HZ频率)
- 4、一体加油定制
- 5、底座落料孔扩大



冲压行程定制



一体加油定制

可及第六油位一体加油系统，一次操作，六油同时注油，方便快捷。(第七个离合器油由离合器注油)



立柱加高定制



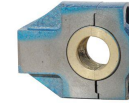
JB04 台式压力机配件



三角带
Triangular belt



电机 Motor



连杆 Connecting rod



曲轴 Crankshaft

第三代
Third Generation



电控箱 Electronic control box

第四代
Fourth Generation



联轴节 连轴座 钢圈 六角凸轮 滚柱

离合器总成
Clutch Assembly



脚踏开关 Foot switch



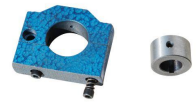
起动机手柄
Handle



防水按钮开关
Power switch



弹、拉簧
Coil, Spring



制动器、内套
Locking ring



电磁铁
Electromagnet



升降螺杆、手轮
Lifting screw, hand wheel



横梁
Beam



球头螺杆、球盖、碗
Ball head screw, bowl



曲轴铜套
Copper bush