



KORNOR®

МЕТАЛЛОРЕЖУЩИЙ ИНСТРУМЕНТ
СВЕРЛИЛЬНЫЕ СТАНКИ
АЛМАЗНЫЙ ИНСТРУМЕНТ

The first part of the document discusses the importance of maintaining accurate records of all transactions. It emphasizes that every entry, no matter how small, should be recorded to ensure the integrity of the financial statements. This includes not only sales and purchases but also expenses, income, and transfers between accounts.

The second part of the document provides a detailed explanation of the double-entry accounting system. It states that every transaction must be recorded in two accounts, one as a debit and one as a credit, to ensure that the accounting equation remains balanced. This system helps in identifying errors and provides a clear picture of the company's financial position.

The third part of the document outlines the steps involved in preparing financial statements. It starts with the trial balance, which is a summary of all the accounts and their balances. From there, the income statement is prepared, showing the company's revenues and expenses over a period. This is followed by the statement of retained earnings, which shows the changes in the company's equity. Finally, the balance sheet is prepared, showing the company's assets, liabilities, and equity at a specific point in time.

The fourth part of the document discusses the importance of internal controls. It explains that these controls are designed to prevent and detect errors and fraud. Key controls include segregation of duties, authorization of transactions, and regular reconciliations. The document also mentions the importance of maintaining proper documentation for all transactions.

The fifth part of the document provides a summary of the key points discussed. It reiterates the importance of accuracy, the double-entry system, the preparation of financial statements, and the implementation of internal controls. It concludes by stating that a strong understanding of these concepts is essential for anyone involved in the financial management of a business.

Содержание

1. Магнитные сверлильные станки.....	4
2. TCT Корончатые сверла L=35 мм.....	10
3. TCT Корончатые сверла L=55 мм.....	11
4. TCT корончатые сверла (удлиненные) L=80 / 110 мм.....	12
5. TCT Rail корончатые сверла для рельс L=30 мм.....	13
6. HSS Корончатые сверла L=30 мм.....	14
7. HSS Корончатые сверла L=55 мм.....	15
8. HSS Корончатые сверла (удлиненные) L = 80 / 110 мм.....	16
9. HSS Спиральные сверла.....	17
10. Держатели и штифты.....	18
11. Адаптеры и переходники.....	19
12. Ступенчатые сверла.....	20
13. Зенкеры.....	21
14. Корончатые сверла серии TCT Drill.....	22
15. Пильные TCT диски по металлу.....	23
16. Твердосплавные борфрезы.....	25
17. Метчики.....	32
18. Алмазные коронки.....	35
19. Алмазные фрезы и франкфурты.....	36
20. Принадлежности для алмазных коронок.....	37
21. Алмазные сегменты для коронок.....	38
22. Таблица скоростей сверления корончатыми сверлами.....	39

Магнитные сверлильные станки

Магнитные сверлильные станки KORNOR предназначены для профессионального использования на строительных площадках и металлообрабатывающих предприятиях. Отличаются удобством и надежностью при эксплуатации. При создании инструментов во многом учтен многолетний опыт конструкторов, а также пожелания клиентов. Узлы изделий постоянно улучшаются, а модельный ряд пополняется под новые задачи.

Преимущества сверлильных машин KORNOR

- + Простота в эксплуатации.** Сверлильные станки на магнитном основании KORNOR просты в управлении и отвечают высоким требованиям профессионалов
- + Надежность.** При производстве сверлильных машин KORNOR постоянно осуществляется контроль используемых материалов и комплектующих на всех этапах. Готовые машины так же проходят предпродажный контроль и тестируются по многим показателям
- + Гарантия и сервисная поддержка.** На все сверлильные машины KORNOR предоставляется гарантия 1 год с момента продажи
- + Безопасность.** Все электроинструменты KORNOR отвечают требованиям безопасности РФ



Технические характеристики	MDK-38E	MDK-50EK	MDK-52AT	MDK-60ET	MDK-68DEK	MDK-68ETK	MDK-98ETK	MDK-128EK
Артикул	11200138	11200150	11015152	11005160	11200168	11205168	11205198	11200128
Мощность, Вт	1620	1480	1600	2400	1480	1720	2080	2180
Скорость, об./мин.	0-650	0-580	0-600	0-600	0-580	0-580	0-520	0-500
Сверление корончатыми сверлами, мм	12-38	12-50	12-52	12-60	12-68	12-68	12-98	12-128
Максимальная длина сверла, мм	120	200	200	200	200	120	120	120
Патрон	Weldon 19	KM2 (MT2)	KM3 (MT3)	KM3 (MT3)	KM2 (MT2)	KM2 (MT2)	KM3 (MT3)	KM3 (MT3)
Держатель-переходник в комплекте	-	KM2 (MT2)-Weldon19	KM3 (MT3)-Weldon 19	KM3 (MT3)-Weldon 19	KM2 (MT2)-Weldon19	KM2 (MT2)-Weldon19	KM3-Weldon 19	KM3-Weldon 32
Сверление спиральными сверлами с хвостовиками Конус Морзе, мм	-	до 18	до 28	до 32	до 23	до 23	до 28	до 28
Сверление спиральными сверлами с цилиндрическими хвостовиками, мм	до 16	до 16	до 16	до 16	до 16	до 16	до 16	до 16
Нарезание резьбы метчиком	-	-	до M18	до M28	-	до M20	до M22	-
Реверс	-	-	+	+	-	+	+	-
Поворотное основание	-	-	-	+	-	+	+	+
Масса, кг	15,8	19	20,5	27	19,3	23	23	26
Размер магнита	185x92	185x95	200x100	220x100	185x95	200x100	200x100	200x100

Условные обозначения:



Сверление корончатыми сверлами HSS с хвостовиком Weldon19 и one-touch



Сверление спиральными корончатыми сверлами с адаптером и кулачковым патроном



Сверление корончатыми сверлами TCT с хвостовиком Weldon19 и one-touch



Нарезание резьбы



Сверление спиральными сверлами с хвостовиком Конус Морзе



Поворотное основание

Магнитные сверлильные станки

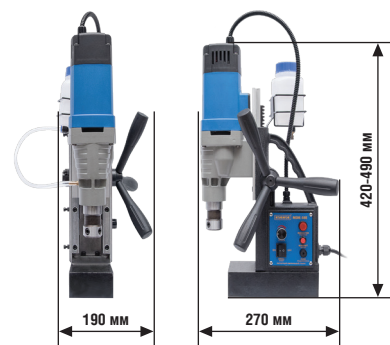
Сверлильная машина KORNOR MDK-38E



Магнитный сверлильный станок MDK-38E предназначен для сверления металла корончатыми сверлами диаметром до 38 мм. Плавная регулировка оборотов позволяет выставить оптимальную скорость для достижения самых эффективных показателей при сверлении. Отличается компактностью и наименьшим весом.

Технические характеристики:	
Артикул	11200138
Переменный ток	220-240V/50-60Hz
Мощность, Вт	1620
Скорость, об./мин.	0-650
Сила магнита, N	14500
Сверление корончатыми сверлами, мм	12-38
Максимальная длина сверла, мм	120
Патрон	Weldon 19
Вес, кг	15,8
Комплект поставки:	
Кейс, инструкция, ремень с карабином	+
Бачок для подачи СОЖ	+
Центровочный штифт	+
Шестигранный ключ, 2 шт.	+

*Возможно использование оснастки с хвостовиком One-touch (универсал)

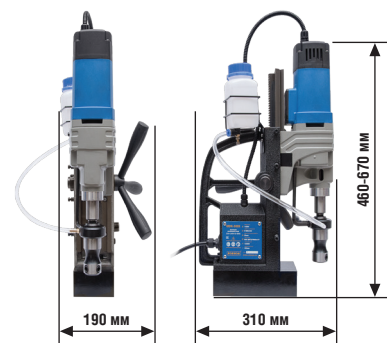


Магнитные сверлильные станки

Сверлильная машина KORNOR MDK-50EK

Магнитный сверлильный станок MDK-50EK предназначен для сверления металла корончатыми сверлами диаметром до 50 мм. Патрон Конус Морзе позволяет сверлить спиральными сверлами с коническими хвостовками. Плавная регулировка оборотов. Благодаря возможности перестановки двигателя, станок можно оснащать удлиненными сверлами до 200 мм.

Технические характеристики:	
Артикул	11200150
Переменный ток	220-240V/50-60Hz
Мощность, Вт	1480
Скорость, об./мин.	0-580
Сила магнита, N	13000
Сверление корончатыми сверлами, мм	12-50
Максимальная длина сверла, мм	200
Патрон	KM2 (MT2)
Держатель	KM2 - Weldon 19
Сверление спиральными сверлами, мм	до 18
Вес, кг	19
Комплект поставки:	
Кейс, инструкция, ремень с карабином	+
Бачок для подачи СОЖ	+
Центровочный штифт	+
Шестигранный ключ, 2 шт.	+

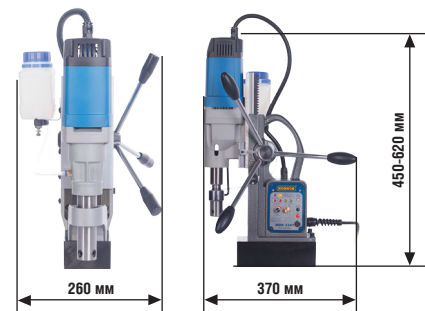


*Возможно использование оснастки с хвостовиком One-touch (универсал)

Сверлильная машина MDK-52AT

Магнитный многофункциональный сверлильный станок MDK-52AT предназначен для сверления металла корончатыми сверлами диаметром до 52 мм, сверления спиральными сверлами с KM до 28 мм, а также для нарезания резьбы в автоматическом режиме до M18. Плавная регулировка скорости позволяет выставить скорость вращения для достижения самых эффективных показателей при сверлении.

Технические характеристики:	
Артикул	11015152
Переменный ток	220-240V/50-60Hz
Мощность, Вт	1600
Скорость, об./мин.	0-600
Сверление корончатыми сверлами, мм	12-52
Глубина сверления/свободный ход, мм	185
Сила магнита, N	14000
Патрон	KM3 (MT3)
Держатель	KM3 - Weldon19
Сверление спиральными сверлами, мм	до 28
Нарезка резьбы метчиком	до M18
Вес, кг	20,5
Комплект поставки:	
Кейс, инструкция, ремень с карабином	+
Шестигранный ключ, 2 шт.	+
Бачок для подачи СОЖ	+
Переходник с KM3 на KM2	+
Переходник с KM3 на V16	+
Патрон 1-13 мм + ключ	+



Магнитные сверлильные станки

Сверлильная машина KORNOR MDK-60ET



Магнитный сверлильный станок MDK-60ET с реверсом предназначен для сверления металла корончатыми сверлами диаметром до 60 мм, сверление спиральными сверлами с КМ до 32 мм, а так же для назначения резьбы до M28. Значительная мощность, поворотный магнит, регулировка скорости в 6 положениях, реверс – все это делает данную модель самой универсальной.

Технические характеристики:	
Артикул	11005160
Переменный ток	220-240V/50-60Hz
Мощность, Вт	2400
Скорость, об./мин	0-600
Сверление корончатыми сверлами, мм	12-60
Глубина сверления/свободный ход, мм	190
Сила магнита, Н	18000
Патрон	КМ3 (MT3)
Держатель	КМ3 – Weldon19
Сверление спиральными сверлами, мм	до 32
Реверс	+
Нарезка резьбы метчиком	M28
Поворотное основание	+
Вес, кг	27
Комплект поставки:	
Кейс, инструкция, ремень с карабином	+
Бачок для подачи СОЖ	+
Шестигранный ключ, 2 шт.	+
Переходник с КМ3 на КМ2	+
Переходник с КМ3 на В16	+
Патрон 1-13 мм + ключ	+



Сверлильная машина KORNOR MDK-68DEK



Магнитный сверлильный станок MDK-68DEK предназначен для сверления металла корончатыми сверлами диаметром до 68 мм. Патрон Конус Морзе позволяет сверлить спиральными сверлами с коническими хвостовиками. Плавная регулировка оборотов. Редуктор на 2 скорости, дает возможность при заданной мощности двигателя и габаритах станка сверлить сверлами большого диаметра. Благодаря возможности перестановки двигателя, станок можно оснащать удлиненными сверлами до 200 мм. Отличный выбор для решения широкого спектра задач по сверлению металла.

Технические характеристики:	
Артикул	11200168
Переменный ток	220-240V/50-60Hz
Мощность, Вт	1480
Скорость, об./мин.	0-580
Сила магнита, Н	13000
Сверление корончатыми сверлами, мм	12-68
Максимальная длина сверла, мм	200
Патрон	КМ2 (MT2)
Держатель-переходник в комплекте	КМ2 - Weldon 19
Сверление спиральными сверлами, мм	до 23
Вес, кг	19,3
Комплект поставки:	
Кейс, инструкция, ремень с карабином	+
Бачок для подачи СОЖ	+
Центровочный штифт	+
Шестигранный ключ, 2 шт.	+



*Возможно использование оснастки с хвостовиком One-touch (универсал)

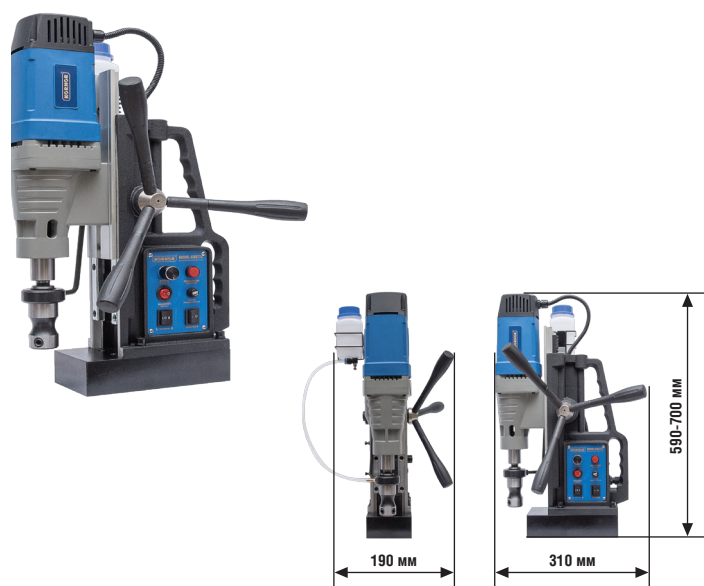
Магнитные сверлильные станки

Сверлильная машина KORNOR MDK-68ETK



Магнитный сверлильный станок MDK-68ETK предназначен для сверления металла корончатыми сверлами диаметром до 68 мм. Патрон Конус Морзе позволяет сверлить спиральными сверлами с коническими хвостовиками. Плавная регулировка оборотов позволяет выставить оптимальную скорость для достижения самых эффективных показателей при сверлении. Наличие реверса дает возможность производить нарезание резьбы. Станок можно оснащать удлиненными сверлами до 120 мм.

Технические характеристики:	
Артикул	11015152
Переменный ток	220-240V/50-60Hz
Мощность, Вт	1720
Скорость, об./мин.	0-580
Сила магнита, N	15800
Сверление корончатыми сверлами, мм	12-52
Максимальная длина сверла, мм	185
Держатель-переходник в комплекте	KM2 (MT2) + Weldon 19
Сверление спиральными сверлами, мм	до 23
Нарезание резьбы метчиком	до M20
Реверс	+
Вес, кг	23
Комплект поставки:	
Кейс, инструкция, ремень с карабином	+
Центровочный штифт	+
Бачок для подачи СОЖ	+
Шестигранный ключ, 2 шт.	+



*Возможно использование оснастки с хвостовиком One-touch (универсал)

Сверлильная машина MDK-80E



Магнитный сверлильный станок MDK-80E предназначен для сверления металла корончатыми сверлами диаметром до 80 мм. Регулировка скорости в 6 положениях позволяет выставить скорость вращения для достижения самых эффективных показателей при сверлении.

Технические характеристики:	
Артикул	11000180
Переменный ток	220-240V/50-60Hz
Мощность, Вт	1800
Скорость, об./мин	0-700
Сверление корончатыми сверлами, мм	12-80
Глубина сверления/свободный ход, мм	55*
Сила магнита, N	18500
Патрон	Weldon 32
Вес, кг	27,4
Комплект поставки:	
Кейс, инструкция, ремень с карабином	+
Бачок для подачи СОЖ	+
Шестигранный ключ, 2 шт.	+
Переходник Weldon 32-19	+



*Возможен свободный ход машины 190 мм

Магнитные сверлильные станки

Сверлильная машина MDK-98ETK



Магнитный сверлильный станок MDK-98ETK предназначен для сверления металла корончатыми сверлами диаметром до 98 мм. Патрон Конус Морзе позволяет сверлить спиральными сверлами с коническими хвостовиками. Плавная регулировка скорости. Наличие реверса дает возможность производить нарезание резьбы.

Технические характеристики:	
Артикул	11205198
Переменный ток	220-240V/50-60Hz
Мощность, Вт	2080
Скорость, об./мин.	0-520
Сила магнита, N	16800
Сверление корончатыми сверлами, мм	12-98
Максимальная длина сверла, мм	120
Патрон	KM3 (MT3)
Держатель-переходник в комплекте	KM3 - Weldon 19
Сверление спиральными сверлами, мм	до 28
Нарезание резьбы метчиком	до M22
Реверс	+
Поворотное основание	+
Вес, кг	23
Комплект поставки:	
Кейс, инструкция, ремень с карабином	+
Бачок для подачи СОЖ	+
Центровочный штифт	+
Шестигранный ключ, 2 шт.	+



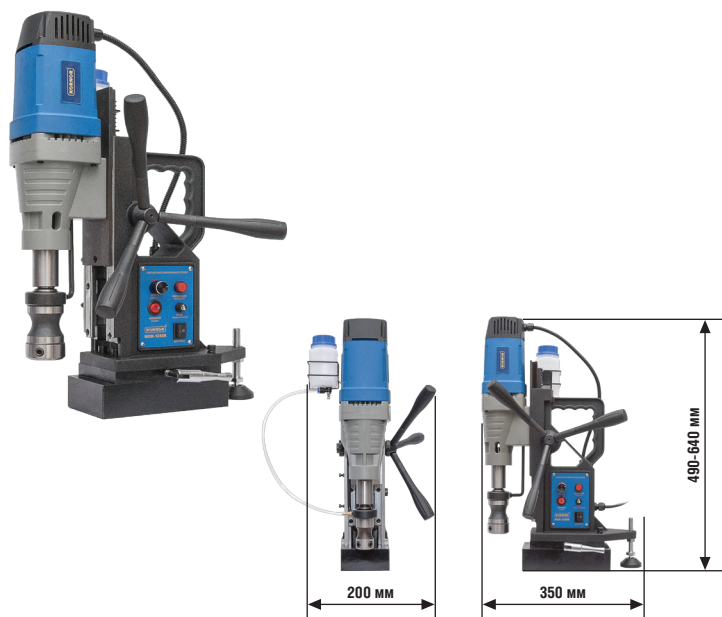
*Возможно использование оснастки с хвостовиком One-touch (универсал)

Сверлильная машина KORNOR MDK-128EK

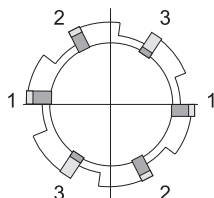


Магнитный сверлильный станок MDK-128EK предназначен для сверления металла корончатыми сверлами диаметром до 128 мм. Патрон Конус Морзе позволяет сверлить спиральными сверлами с коническими хвостовиками. Плавная регулировка скорости. Поворотное основание даёт возможность осуществлять более точное и комфортное позиционирование сверла перед сверлением.

Технические характеристики:	
Артикул	11200128
Переменный ток	220-240V/50-60Hz
Мощность, Вт	2180
Скорость, об./мин.	0-500
Сила магнита, N	17000
Сверление корончатыми сверлами, мм	12-128
Максимальная длина сверла, мм	120
Патрон	KM3 (MT3)
Держатель-переходник в комплекте	KM3 - Weldon 32
Сверление спиральными сверлами, мм	до 28
Поворотное основание	+
Вес, кг	26
Комплект поставки:	
Кейс, инструкция, ремень с карабином	+
Бачок для подачи СОЖ	+
Центровочный штифт	+
Шестигранный ключ, 2 шт.	+



*Возможно использование оснастки с хвостовиком One-touch (универсал)



TCT корончатые сверла L = 35 mm

– корончатые сверла с твердосплавными зубьями. Расположение зубьев с тремя гранями заточки обеспечивает быстроту и равномерность сверления. Предназначены для сверления всех видов конструкционных сталей, а также нержавеющей сталей.

Преимущества KORNOР TCT

- + Режущие элементы сделаны из твердого сплава карбида вольфрама, что обеспечивает долгий срок службы в любых условиях.
- + Тройная грань лезвия обеспечивает высокую скорость сверления, плавную резку и минимальную вибрацию.
- + Все виды хвостовиков (см. с.17)
 - One-touch (универсальный) подходит к большинству сверлильных магнитных дрелей, в том числе weldon 19
 - Weldon до 60 мм – диаметр 19 мм, с 61 мм – диаметр 32 мм
 - Quick-in для сверлильных машин Fein**



- + Долгая служба без дополнительной заточки
- + Выталкивающие штифты – позволяют делать работу по сверлению еще точнее и быстрее
- + Широкий набор адаптеров – позволяет использовать сверла для вертикально-сверлильных, радиально-сверлильных, а так же для вертикально-фрезерных станков



Применение KORNOР TCT

★★★ Сталь < 1400 N	★★ Нерж. сталь > 900 N	★★★ Алюминий > 10% Si	★★★ Пластик	★★★ Графит
★★★ Нерж. сталь < 900 N	★★★ Алюминий < 10% Si	★★★ Медь	★★★ Чугун	★★ Ж/д рельсы

★★★ – оптимально, ★★ – хорошо, ★ – возможно

Артикул One-touch	Артикул Weldon	Диаметр, мм	Глубина сверления, мм
10535012	10735012	12	35
10535013	10735013	13	35
10535014	10735014	14	35
10535015	10735015	15	35
10535016	10735016	16	35
10535017	10735017	17	35
10535018	10735018	18	35
10535019	10735019	19	35
10535020	10735020	20	35
10535021	10735021	21	35
10535022	10735022	22	35
10535023	10735023	23	35
10535024	10735024	24	35
10535025	10735025	25	35
10535026	10735026	26	35

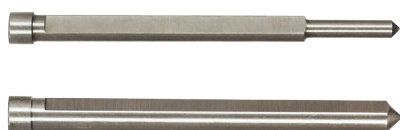
Артикул One-touch	Артикул Weldon	Диаметр, мм	Глубина сверления, мм
10535027	10735027	27	35
10535028	10735028	28	35
10535029	10735029	29	35
10535030	10735030	30	35
10535031	10735031	31	35
10535032	10735032	32	35
10535033	10735033	33	35
10535034	10735034	34	35
10535035	10735035	35	35
10535036	10735036	36	35
10535037	10735037	37	35
10535038	10735038	38	35
10535039	10735039	39	35
10535040	10735040	40	35
10535041	10735041	41	35

Артикул One-touch	Артикул Weldon	Диаметр, мм	Глубина сверления, мм
10535042	10735042	42	35
10535043	10735043	43	35
10535044	10735044	44	35
10535045	10735045	45	35
10535046	10735046	46	35
10535047	10735047	47	35
10535048	10735048	48	35
10535049	10735049	49	35
10535050	10735050	50	35
10535051	10735051	51	35
10535052	10735052	52	35
10535053	10735053	53	35
10535054	10735054	54	35
10535055	10735055	55	35

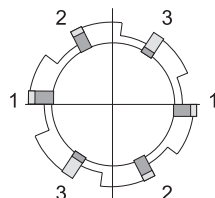
*Длина сверл возможна 35/55/80/110 мм

**Quick-in по запросу

Направляющий штифт



Диаметр, мм	Диаметр сверла, мм				
	35	55	80	110	120
14 - 16	Ø 6.34 X 90	Ø 6.34 X 103	–	–	–
17 - 60	Ø 7.98 X 90	Ø 7.98 X 103	Ø 7.98 X 130	Ø 7.98 X 155	Ø 7.98 X 180
61 - 150	–	Ø 7.98 X 125	Ø 7.98 X 140	Ø 7.98 X 165	Ø 7.98 X 180



TCT корончатые сверла L = 55 mm

– корончатые сверла с твердосплавными зубьями. Расположение зубьев с тремя гранями заточки обеспечивает быстроту и равномерность сверления. Предназначены для сверления всех видов конструкционных сталей, а также нержавеющей сталей

Преимущества KORNOR TCT

- + Режущие элементы сделаны из твердого сплава карбида вольфрама, что обеспечивает долгий срок службы в любых условиях.
- + Тройная грань лезвия обеспечивает высокую скорость сверления, плавную резку и минимальную вибрацию.
- + Все виды хвостовиков (см. с.17)
 - One-touch (универсальный) подходит к большинству сверлильных магнитных дрелей, в том числе weldon 19
 - Weldon до 60 мм – диаметр 19 мм, с 61 мм – диаметр 32 мм
 - Quick-in для сверлильных машин Fein**



- + Долгая служба без дополнительной заточки
- + Выталкивающие штифты – позволяют делать работу по сверлению еще точнее и быстрее
- + Широкий набор адаптеров – позволяет использовать сверла для вертикально-сверлильных, радиально-сверлильных, а так же для вертикально-фрезерных станков



Применение KORNOR TCT

★★★ Сталь < 1400 N	★★ Нерж. сталь > 900 N	★★★ Алюминий > 10% Si	★★★ Пластик	★★★ Графит
★★★ Нерж. сталь < 900 N	★★★ Алюминий < 10% Si	★★★ Медь	★★★ Чугун	★★ Ж/д рельсы

★★★ – оптимально, ★★ – хорошо, ★ – возможно

Артикул One-touch	Артикул Weldon	Диаметр, мм	Глубина сверления, мм
10550012	10750012	12	55
10550013	10750013	13	55
10550014	10750014	14	55
10550015	10750015	15	55
10550016	10750016	16	55
10550017	10750017	17	55
10550018	10750018	18	55
10550019	10750019	19	55
10550020	10750020	20	55
10550021	10750021	21	55
10550022	10750022	22	55
10550023	10750023	23	55
10550024	10750024	24	55
10550025	10750025	25	55
10550026	10750026	26	55
10550027	10750027	27	55
10550028	10750028	28	55
10550029	10750029	29	55
10550030	10750030	30	55
10550031	10750031	31	55
10550032	10750032	32	55
10550033	10750033	33	55
10550034	10750034	34	55
10550035	10750035	35	55
10550036	10750036	36	55
10550037	10750037	37	55
10550038	10750038	38	55
10550039	10750039	39	55
10550040	10750040	40	55
10550041	10750041	41	55

*Длина сверл возможна 35/55/80/110 мм

Артикул One-touch	Артикул Weldon	Диаметр, мм	Глубина сверления, мм
10550042	10750042	42	55
10550043	10750043	43	55
10550044	10750044	44	55
10550045	10750045	45	55
10550046	10750046	46	55
10550047	10750047	47	55
10550048	10750048	48	55
10550049	10750049	49	55
10550050	10750050	50	55
10550051	10750051	51	55
10550052	10750052	52	55
10550053	10750053	53	55
10550054	10750054	54	55
10550055	10750055	55	55
10550056	10750056	56	55
10550057	10750057	57	55
10550058	10750058	58	55
10550059	10750059	59	55
10550060	10750060	60	55
	10750061	61	55
	10750062	62	55
	10750063	63	55
	10750064	64	55
	10750065	65	55
	10750066	66	55
	10750067	67	55
	10750068	68	55
	10750069	69	55
	10750070	70	55
	10750071	71	55

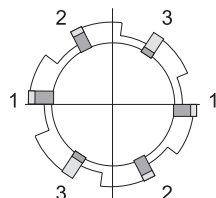
**Quick-in по запросу

Артикул One-touch	Артикул Weldon	Диаметр, мм	Глубина сверления, мм
10550042	10750072	72	55
10550043	10750073	73	55
10550044	10750074	74	55
10550045	10750075	75	55
10550046	10750076	76	55
10550047	10750077	77	55
10550048	10750078	78	55
10550049	10750079	79	55
10550050	10750080	80	55
10550051	10750081	81	55
10550052	10750082	82	55
10550053	10750083	83	55
10550054	10750084	84	55
10550055	10750085	85	55
10550056	10750086	86	55
10550057	10750087	87	55
10550058	10750088	88	55
10550059	10750089	89	55
10550060	10750090	90	55
	10750091	91	55
	10750092	92	55
	10750093	93	55
	10750094	94	55
	10750095	95	55
	10750096	96	55
	10750097	97	55
	10750098	98	55
	10750099	99	55
	10750100	100	55

Направляющий штифт



Диаметр, мм	Диаметр сверла, мм				
	35	55	80	110	120
14 - 16	Ø 6.34 X 90	Ø 6.34 X 103	–	–	–
17 - 60	Ø 7.98 X 90	Ø 7.98 X 103	Ø 7.98 X 130	Ø 7.98 X 155	Ø 7.98 X 180
61 - 150	–	Ø 7.98 X 125	Ø 7.98 X 140	Ø 7.98 X 165	Ø 7.98 X 180



TCT корончатые сверла (удлиненные) L = 80/110 mm

– корончатые сверла с твердосплавными зубьями. Расположение зубьев с тремя гранями заточки обеспечивает быстроту и равномерность сверления. Предназначены для сверления всех видов конструкционных сталей, а также нержавеющей сталей.

Преимущества KORNOR TCT

- + Режущие элементы сделаны из твердого сплава карбида вольфрама, что обеспечивает долгий срок службы в любых условиях.
- + Тройная грань лезвия обеспечивает высокую скорость сверления, плавную резку и минимальную вибрацию.
- + Все виды хвостовиков (см. с.17)
 - One-touch (универсальный) подходит к большинству сверлильных магнитных дрелей, в том числе weldon 19
 - Weldon до 60 мм – диаметр 19 мм, с 61 мм – диаметр 32 мм
 - Quick-in для сверлильных машин Fein**



- + Долгая служба без дополнительной заточки
- + Вытапливающие штифты – позволяют делать работу по сверлению еще точнее и быстрее
- + Широкий набор адаптеров – позволяет использовать сверла для вертикально-сверлильных, радиально-сверлильных, а так же для вертикально-фрезерных станков



Применение KORNOR TCT

★★★ Сталь < 1400 N	★★ Нерж. сталь > 900 N	★★★ Алюминий > 10% Si	★★★ Пластик	★★★ Графит
★★★ Нерж. сталь < 900 N	★★★ Алюминий < 10% Si	★★★ Медь	★★★ Чугун	★★ Ж/д рельсы

★★★ – оптимально, ★★ – хорошо, ★ – возможно

Артикул (длина 80 мм)	Артикул (длина 110 мм)	Диаметр, мм	Хвостовик
10775018	10710018	18	Weldon 19
10775019	10710019	19	Weldon 19
10775020	10710020	20	Weldon 19
10775021	10710021	21	Weldon 19
10775022	10710022	22	Weldon 19
10775023	10710023	23	Weldon 19
10775024	10710024	24	Weldon 19
10775025	10710025	25	Weldon 19
10775026	10710026	26	Weldon 19
10775027	10710027	27	Weldon 19
10775028	10710028	28	Weldon 19
10775029	10710029	29	Weldon 19
10775030	10710030	30	Weldon 19
10775031	10710031	31	Weldon 19
10775032	10710032	32	Weldon 19
10775033	10710033	33	Weldon 19
10775034	10710034	34	Weldon 19
10775035	10710035	35	Weldon 19
10775036	10710036	36	Weldon 19
10775037	10710037	37	Weldon 19
10775038	10710038	38	Weldon 19
10775039	10710039	39	Weldon 19
10775040	10710040	40	Weldon 19
10775041	10710041	41	Weldon 19
10775042	10710042	42	Weldon 19
10775043	10710043	43	Weldon 19
10775044	10710044	44	Weldon 19
10775045	10710045	45	Weldon 19
10775046	10710046	46	Weldon 19
10775047	10710047	47	Weldon 19

*Длина сверл возможна 35/55/80/110 мм

Артикул (длина 80 мм)	Артикул (длина 110 мм)	Диаметр, мм	Хвостовик
10775048	10710048	48	Weldon 19
10775049	10710049	49	Weldon 19
10775050	10710050	50	Weldon 19
10775051	10710051	51	Weldon 19
10775052	10710052	52	Weldon 19
10775053	10710053	53	Weldon 19
10775054	10710054	54	Weldon 19
10775055	10710055	55	Weldon 19
10775056	10710056	56	Weldon 19
10775057	10710057	57	Weldon 19
10775058	10710058	58	Weldon 19
10775059	10710059	59	Weldon 19
10775060	10710060	60	Weldon 19
10775061	10710061	61	Weldon 32
10775062	10710062	62	Weldon 32
10775063	10710063	63	Weldon 32
10775064	10710064	64	Weldon 32
10775065	10710065	65	Weldon 32
10775066	10710066	66	Weldon 32
10775067	10710067	67	Weldon 32
10775068	10710068	68	Weldon 32
10775069	10710069	69	Weldon 32
10775070	10710070	70	Weldon 32
10775071	10710071	71	Weldon 32
10775072	10710072	72	Weldon 32
10775073	10710073	73	Weldon 32
10775074	10710074	74	Weldon 32
10775075	10710075	75	Weldon 32
10775076	10710076	76	Weldon 32
10775077	10710077	77	Weldon 32

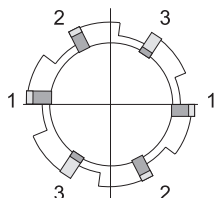
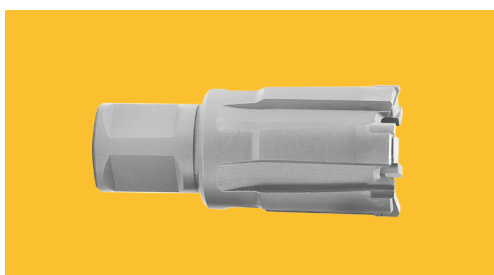
**Quick-in по запросу

Артикул (длина 80 мм)	Артикул (длина 110 мм)	Диаметр, мм	Хвостовик
10775078	10710078	78	Weldon 32
10775079	10710079	79	Weldon 32
10775080	10710080	80	Weldon 32
10775081	10710081	81	Weldon 32
10775082	10710082	82	Weldon 32
10775083	10710083	83	Weldon 32
10775084	10710084	84	Weldon 32
10775085	10710085	85	Weldon 32
10775086	10710086	86	Weldon 32
10775087	10710087	87	Weldon 32
10775088	10710088	88	Weldon 32
10775089	10710089	89	Weldon 32
10775090	10710090	90	Weldon 32
10775091	10710091	91	Weldon 32
10775092	10710092	92	Weldon 32
10775093	10710093	93	Weldon 32
10775094	10710094	94	Weldon 32
10775095	10710095	95	Weldon 32
10775096	10710096	96	Weldon 32
10775097	10710097	97	Weldon 32
10775098	10710098	98	Weldon 32
10775099	10710099	99	Weldon 32
10775100	10710100	100	Weldon 32

Направляющий штифт



Диаметр, мм	Диаметр сверла, мм				
	35	55	80	110	120
14 - 16	Ø 6.34 X 90	Ø 6.34 X 103	–	–	–
17 - 60	Ø 7.98 X 90	Ø 7.98 X 103	Ø 7.98 X 130	Ø 7.98 X 155	Ø 7.98 X 180
61 - 150	–	Ø 7.98 X 125	Ø 7.98 X 140	Ø 7.98 X 165	Ø 7.98 X 180



TCT Rail Корончатые сверла для сверления рельс L = 30 mm

- корончатые сверла с твердосплавными зубьями. Расположение зубьев с тремя гранями заточки обеспечивает быстроту и равномерность сверления. Предназначены для сверления всех видов конструкционных сталей, а также нержавеющей сталей

Преимущества KORNOR TCT RAIL

- + Твердосплавные зубья и геометрия сверла изготовлены специально для сверления рельс
- + Тройная грань лезвия обеспечивает высокую скорость сверления, плавную резку и минимальную вибрацию
- + Хвостовик Weldon 19
- + Длина 30 мм для рельсосверлильных машин



- + Долгая служба без дополнительной заточки
- + Выталкивающие штифты – позволяют делать работу по сверлению еще точнее и быстрее
- + Широкий набор адаптеров – позволяет использовать сверла для вертикально-сверлильных, радиально-сверлильных, а так же для вертикально-фрезерных станков



Применения KORNOR TCT RAIL

★ Сталь < 1400 N	★ Нерж. сталь > 900 N	★ Алюминий > 10% Si	★ Пластик	★ Графит
★ Нерж. сталь < 900 N	★ Алюминий < 10% Si	★ Медь	★ Чугун	★★★ Ж/д рельсы

★★★ – оптимально, ★★ – хорошо, ★ – возможно

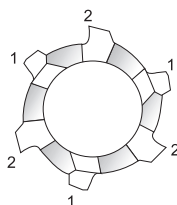
Артикул	Диаметр, мм	Длина, мм
10630018	18	30
10630019	19	30
10630020	20	30
10630021	21	30
10630022	22	30
10630023	23	30
10630024	24	30
10630025	25	30
10630026	26	30
10630027	27	30
10630028	28	30
10630029	29	30
10630030	30	30
10630031	31	30
10630032	32	30
10630033	33	30
10630034	34	30
10630035	35	30
10630036	36	30

*Длина сверл возможна 30/55 мм

Направляющий штифт



Диаметр, мм	Диаметр сверла, 35 мм
18 - 36	Ø7.98x77



HSS корончатые сверла L = 30 mm

– корончатые сверла из быстрорежущей стали. Предназначены для сверления всех видов конструкционных сталей, а также нержавеющей стали.

Преимущества KORNOR HSS

- + Сделано из высокоэффективной порошковой быстрорежущей стали, что обеспечивает долгий срок службы в любых условиях
- + Двойная грань лезвия обеспечивает высокую скорость сверления, плавную резку и минимальную вибрацию.
- + Все виды хвостовиков (см. с.17)
 - One-touch (универсальный) подходит к большинству сверлильных магнитных дрелей, в том числе weldon 19
 - Weldon до 60 мм – диаметр 19 мм, с 61 мм – диаметр 32 мм
 - Quick-in для сверлильных машин Fein**



- + Многогранная заточка сверл HSS, продлевает срок службы и экономит ваши деньги
- + Вытапливающие штифты – позволяют делать работу по сверлению еще точнее и быстрее
- + Широкий набор адаптеров – позволяет использовать сверла для вертикально-сверлильных, радиально-сверлильных, а так же для вертикально-фрезерных станков



Применение KORNOR HSS

★★★ Сталь < 750 N	★ Сталь < 1400 N	★★ Алюминий < 10% Si	★★★ Пластик
★★ Сталь < 900 N	★ Нерж. сталь < 900 N	★ Алюминий > 10% Si	★ Чугун
★ Сталь < 1100 N	★ Нерж. сталь > 900 N	★★ Медь	★ Ж/д рельсы

★★★ – оптимально, ★★ – хорошо, ★ – возможно

Артикул One-touch	Артикул Weldon	Диаметр, мм	Глубина сверления, мм
10130012	10330012	12	30
10130013	10330013	13	30
10130014	10330014	14	30
10130015	10330015	15	30
10130016	10330016	16	30
10130017	10330017	17	30
10130018	10330018	18	30
10130019	10330019	19	30
10130020	10330020	20	30
10130021	10330021	21	30
10130022	10330022	22	30
10130023	10330023	23	30
10130024	10330024	24	30
10130025	10330025	25	30
10130026	10330026	26	30
10130027	10330027	27	30
10130028	10330028	28	30
10130029	10330029	29	30
10130030	10330030	30	30

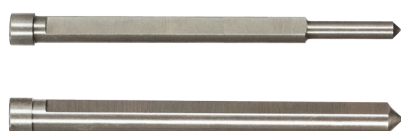
*Длина сверл возможна 30/55/80/110 мм

Артикул One-touch	Артикул Weldon	Диаметр, мм	Глубина сверления, мм
10130031	10730031	31	30
10130032	10730032	32	30
10130033	10730033	33	30
10130034	10730034	34	30
10130035	10730035	35	30
10130036	10730036	36	30
10130037	10730037	37	30
10130038	10730038	38	30
10130039	10730039	39	30
10130040	10730040	40	30
10130041	10730041	41	30
10130042	10730042	42	30
10130043	10730043	43	30
10130044	10730044	44	30
10130045	10730045	45	30
10130046	10730046	46	30
10130047	10730047	47	30
10130048	10730048	48	30
10130049	10730049	49	30

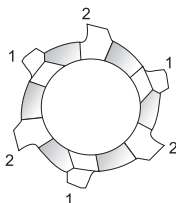
**Quick-in по запросу

Артикул One-touch	Артикул Weldon	Диаметр, мм	Глубина сверления, мм
10130050	10330050	50	30
10130051	10330051	51	30
10130052	10330052	52	30
10130053	10330053	53	30
10130054	10330054	54	30
10130055	10330055	55	30
10130056	10330056	56	30
10130057	10330057	57	30
10130058	10330058	58	30
10130059	10330059	59	30
10130060	10330060	60	30
	10330065	65	30
	10330070	70	30
	10330075	75	30
	10330080	80	30
	10330085	85	30
	10330090	90	30
	10330100	100	30

Направляющий штифт



Диаметр, мм	Диаметр сверла, мм			
	35	55	80	110
7	Ø 4.74 X 77	Ø 4.74 X 103	–	–
12 - 16	Ø 6.34 X 77	Ø 6.34 X 103	–	–
17 - 60 Weldon	Ø 6.34 X 77	Ø 6.34 X 103	Ø 6.34 X 130	Ø 6.34 X 155
17 - 60 One touch	Ø 7.98 X 77	Ø 7.98 X 103	Ø 7.98 X 130	Ø 7.98 X 155
61 - 150		Ø 7.98 X 125	Ø 7.98 X 140	Ø 7.98 X 165



HSS корончатые сверла L = 55 mm

– корончатые сверла из быстрорежущей стали. Предназначены для сверления всех видов конструкционных сталей, а также нержавеющей стали.

Преимущества KORNOR HSS

- + Сделано из высокоэффективной порошковой быстрорежущей стали, что обеспечивает долгий срок службы в любых условиях
- + Двойная грань лезвия обеспечивает высокую скорость сверления, плавную резку и минимальную вибрацию.
- + Все виды хвостовиков (см. с.17)
 - One-touch (универсальный) подходит к большинству сверлильных магнитных дрелей, в том числе weldon 19
 - Weldon до 60 мм – диаметр 19 мм, с 61 мм – диаметр 32 мм
 - Quick-in для сверлильных машин Fein**



- + Многогранная заточка сверл HSS, продлевает срок службы и экономит ваши деньги
- + Вытапливающие штифты – позволяют делать работу по сверлению еще точнее и быстрее
- + Широкий набор адаптеров – позволяет использовать сверла для вертикально-сверлильных, радиально-сверлильных, а так же для вертикально-фрезерных станков



Применение KORNOR HSS

★★★ Сталь < 750 N	★ Сталь < 1400 N	★★ Алюминий < 10% Si	★★★ Пластик
★★ Сталь < 900 N	★ Нерж. сталь < 900 N	★ Алюминий > 10% Si	★ Чугун
★ Сталь < 1100 N	★ Нерж. сталь > 900 N	★★ Медь	★ Ж/д рельсы

★★★ – оптимально, ★★ – хорошо, ★ – возможно

Артикул One-touch	Артикул Weldon	Диаметр, мм	Глубина сверления, мм
10150012	10350012	12	55
10150013	10350013	13	55
10150014	10350014	14	55
10150015	10350015	15	55
10150016	10350016	16	55
10150017	10350017	17	55
10150018	10350018	18	55
10150019	10350019	19	55
10150020	10350020	20	55
10150021	10350021	21	55
10150022	10350022	22	55
10150023	10350023	23	55
10150024	10350024	24	55
10150025	10350025	25	55
10150026	10350026	26	55
10150027	10350027	27	55
10150028	10350028	28	55
10150029	10350029	29	55
10150030	10350030	30	55

* Длина сверл возможна 30/55/80/110 мм

Артикул One-touch	Артикул Weldon	Диаметр, мм	Глубина сверления, мм
10150031	10350031	31	55
10150032	10350032	32	55
10150033	10350033	33	55
10150034	10350034	34	55
10150035	10350035	35	55
10150036	10350036	36	55
10150037	10350037	37	55
10150038	10350038	38	55
10150039	10350039	39	55
10150040	10350040	40	55
10150041	10350041	41	55
10150042	10350042	42	55
10150043	10350043	43	55
10150044	10350044	44	55
10150045	10350045	45	55
10150046	10350046	46	55
10150047	10350047	47	55
10150048	10350048	48	55
10150049	10350049	49	55

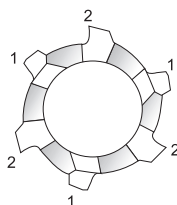
**Quick-in по запросу

Артикул One-touch	Артикул Weldon	Диаметр, мм	Глубина сверления, мм
10150050	10350050	50	55
10150051	10350051	51	55
10150052	10350052	52	55
10150053	10350053	53	55
10150054	10350054	54	55
10150055	10350055	55	55
10150056	10350056	56	55
10150057	10350057	57	55
10150058	10350058	58	55
10150059	10350059	59	55
10150060	10350060	60	55
	10350065	65	55
	10350070	70	55
	10350075	75	55
	10350080	80	55
	10350085	85	55
	10350090	90	55
	10350100	100	55

Направляющий штифт



Диаметр, мм	Диаметр сверла, мм			
	35	55	80	110
7	Ø 4.74 X 77	Ø 4.74 X 103	–	–
12 - 16	Ø 6.34 X 77	Ø 6.34 X 103	–	–
17 - 60 Weldon	Ø 6.34 X 77	Ø 6.34 X 103	Ø 6.34 X 130	Ø 6.34 X 155
17 - 60 One touch	Ø 7.98 X 77	Ø 7.98 X 103	Ø 7.98 X 130	Ø 7.98 X 155
61 - 150		Ø 7.98 X 125	Ø 7.98 X 140	Ø 7.98 X 165



HSS корончатые сверла (удлиненные) L = 80/110 mm

– корончатые сверла из быстрорежущей стали. Предназначены для сверления всех видов конструкционных сталей, а также нержавеющей стали.

Преимущества KORNOR HSS

- + Сделано из высокоэффективной порошковой быстрорежущей стали, что обеспечивает долгий срок службы в любых условиях
- + Двойная грань лезвия обеспечивает высокую скорость сверления, плавную резку и минимальную вибрацию.
- + Все виды хвостовиков (см. с.17)
 - One-touch (универсальный) подходит к большинству сверлильных магнитных дрелей, в том числе weldon 19
 - Weldon до 60 мм – диаметр 19 мм, с 61 мм – диаметр 32 мм
 - Quick-in для сверлильных машин Fein**



- + Многогранная заточка сверл HSS, продлевает срок службы и экономит ваши деньги
- + Вытапливающие штифты – позволяют делать работу по сверлению еще точнее и быстрее
- + Широкий набор адаптеров – позволяет использовать сверла для вертикально-сверлильных, радиально-сверлильных, а так же для вертикально-фрезерных станков



Применение KORNOR HSS

★★★ Сталь < 750 N	★ Сталь < 1400 N	★★ Алюминий < 10% Si	★★★ Пластик
★★ Сталь < 900 N	★ Нерж. сталь < 900 N	★ Алюминий > 10% Si	★ Чугун
★ Сталь < 1100 N	★ Нерж. сталь > 900 N	★★ Медь	★ Ж/д рельсы

★★★ – оптимально, ★★ – хорошо, ★ – возможно

Артикул (длина 80 мм)	Артикул (длина 110 мм)	Диаметр, мм	Хвостовик
10375018		18	Weldon 19
10375019		19	Weldon 19
10375020	10310020	20	Weldon 19
10375021	10310021	21	Weldon 19
10375022	10310022	22	Weldon 19
10375023	10310023	23	Weldon 19
10375024	10310024	24	Weldon 19
10375025	10310025	25	Weldon 19
10375026	10310026	26	Weldon 19
10375027	10310027	27	Weldon 19
10375028	10310028	28	Weldon 19
10375029	10310029	29	Weldon 19
10375030	10310030	30	Weldon 19
10375031	10310031	31	Weldon 19
10375032	10310032	32	Weldon 19
10375033	10310033	33	Weldon 19
10375034	10310034	34	Weldon 19
10375035	10310035	35	Weldon 19
10375036	10310036	36	Weldon 19

*Длина сверл возможна 30/55/80/110 мм

Артикул (длина 80 мм)	Артикул (длина 110 мм)	Диаметр, мм	Хвостовик
10375037	10310037	37	Weldon 19
10375038	10310038	38	Weldon 19
10375039	10310039	39	Weldon 19
10375040	10310040	40	Weldon 19
10375041	10310041	41	Weldon 19
10375042	10310042	42	Weldon 19
10375043	10310043	43	Weldon 19
10375044	10310044	44	Weldon 19
10375045	10310045	45	Weldon 19
10375046	10310046	46	Weldon 19
10375047	10310047	47	Weldon 19
10375048	10310048	48	Weldon 19
10375049	10310049	49	Weldon 19
10375050	10310050	50	Weldon 19
10375051	10310051	51	Weldon 19
10375052	10310052	52	Weldon 19
10375053	10310053	53	Weldon 19
10375054	10310054	54	Weldon 19
10375055	10310055	55	Weldon 19

**Quick-in по запросу

Артикул (длина 80 мм)	Артикул (длина 110 мм)	Диаметр, мм	Хвостовик
10375056	10310056	56	Weldon 19
10375057	10310057	57	Weldon 19
10375058	10310058	58	Weldon 19
10375059	10310059	59	Weldon 19
10375060	10310060	60	Weldon 19
10375065	10310065	65	Weldon 32
10375070	10310070	70	Weldon 32
10375075	10310075	75	Weldon 32
10375080	10310080	80	Weldon 32
10375085	10310085	85	Weldon 32
10375090	10310090	90	Weldon 32
10375095	10310095	95	Weldon 32
103750100	103100100	100	Weldon 32

Направляющий штифт



Диаметр, мм	Диаметр сверла, мм			
	35	55	80	110
7	Ø 4.74 X 77	Ø 4.74 X 103	–	–
12 - 16	Ø 6.34 X 77	Ø 6.34 X 103	–	–
17 - 60 Weldon	Ø 6.34 X 77	Ø 6.34 X 103	Ø 6.34 X 130	Ø 6.34 X 155
17 - 60 One touch	Ø 7.98 X 77	Ø 7.98 X 103	Ø 7.98 X 130	Ø 7.98 X 155
61 - 150		Ø 7.98 X 125	Ø 7.98 X 140	Ø 7.98 X 165



HSS спиральные сверла

– спиральные сверла из быстрорежущей стали. Предназначены для сверления всех видов конструкционных сталей, а также нержавеющей стали.

Преимущества KORNOR HSS

- + Подходят к магнитным сверлильным станкам. Без адаптеров и переходников
- + Все виды хвостовиков (см. с.17)
 - One-touch (универсальный) подходит к большинству сверлильных магнитных дрелей, в том числе weldon 19
 - Weldon до 60 мм – диаметр 19 мм, с 61 мм – диаметр 32 мм
 - Quick-in для сверлильных машин Fein**



- + Сделано из высокоэффективной порошковой быстрорежущей стали, что обеспечивает долгий срок службы в любых условиях
- + Широкий набор адаптеров – позволяет использовать сверла для вертикально-сверлильных, радиально-сверлильных, а так же для вертикально-фрезерных станков



Применение KORNOR HSS

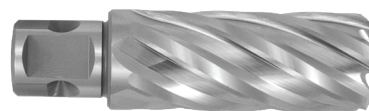
★★★ Сталь < 750 N	★ Сталь < 1400 N	★★ Алюминий < 10% Si	★★★ Пластик
★★ Сталь < 900 N	★ Нерж. сталь < 900 N	★ Алюминий > 10% Si	★ Чугун
★ Сталь < 1100 N	★ Нерж. сталь > 900 N	★★ Медь	★ Ж/д рельсы

★★★ – оптимально, ★★ – хорошо, ★ – возможно

Артикул Weldon	Диаметр, мм	Глубина сверления
10325005	5	30
10325006	6	30
10325007	7	30
10325008	8	30
10325009	9	30
103250098	9,8	30
10325010	10	30
103250102	10,2	30
10325011	11	30

Виды хвостовиков

One touch



Weldon



Quick-in



Держатели

Держатели-переходники с КМ (МТ) без подачи СОЖ

Держатели-переходники позволяют адаптировать стационарные и портативные сверлильные станки с патроном Конус Морзе для работы корончатыми сверлами с хвостовиком Weldon и One-touch.

Артикул	Переход с	Переход на
1000112	КМ2	Weldon 19
1000113	КМ3	Weldon 19



Держатели-переходники с КМ (МТ) с подачей СОЖ

Артикул	Переход с	Переход на
1000012	КМ2	Weldon 19
1000013	КМ3	Weldon 19
1000014	КМ4	Weldon 19
1000015	КМ5	Weldon 19
1000213	КМ3	Weldon 32
1000214	КМ4	Weldon 32
1000215	КМ5	Weldon 32



Штифты

Выталкивающий штифт (пилот) – важный элемент при сверлении корончатыми сверлами.

Выполняет следующие функции :

- центрирование, сверло не отклоняется и точно позиционируется;
- подача СОЖ к месту сверления, что обеспечивает долгий ресурс сверла;
- выталкиватель, позволяет удалить остатки материала из полости корончатого сверла

Важно правильно подобрать штифт!



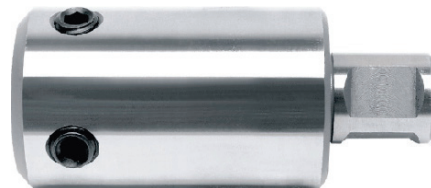
Наименование	Артикул
Штифт (1) 6.34 X 77	10963077
Штифт (2) 6.34 X 90	10963090
Штифт (3) 6.34 X 103	10963103
Штифт (4) 7.98 X 77	10979077
Штифт (5) 7.98 X 90	10979090
Штифт (6) 7.98 X 103	10979103
Штифт (7) 7.98 X 125	10979125
Штифт (8) 7.98 X 130	10979130
Штифт (9) 7.98 X 140	10979140
Штифт (10) 7.98 X 155	10979155
Штифт (11) 7.98 X 165	10979165
Штифт (12) 7.98 X 180	10979180

Адаптеры и переходники

Удлинитель с Weldon 19 на Weldon 19

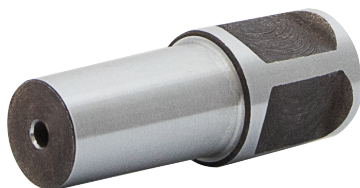
Удлиняет на стандартные длины сверла с хвостовиком Weldon 19 и One-touch. Могут использоваться несколько в ряд. Применяется с корончатыми сверлами диаметром более 40 мм

Артикул	
20500021	Удлинитель на 25 мм Weldon 19 на Weldon 19
20500022	Удлинитель на 50 мм Weldon 19 на Weldon 19
20500023	Удлинитель на 75 мм Weldon 19 на Weldon 19
20500024	Удлинитель на 100 мм Weldon 19 на Weldon 19



Артикул 20500002

Переходник с FEIN на Weldon 19
Позволяет использовать сверла с хвостовиком Weldon 19 и One-touch в станках FEIN с системой крепления Quick in



Артикул 20500008

Переходник с Weldon 19 на B16
Позволяет вместе с кулачковым патроном сверлить спиральными сверлами



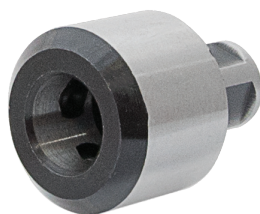
Артикул 20500003

Переходник с Weldon 19 на резьбовое соединение 1/2-20 UNF
Позволяет вместе с кулачковым патроном сверлить спиральными сверлами



Артикул 20500004

Переходник с One-touch на Weldon 19
Позволяет адаптировать сверло с хвостовиком Weldon 19 под патрон One-touch (Nitto)



Артикул 20500006

Переходник с Weldon 19 на Weldon 32
Позволяет использовать в станках с патроном под Weldon 19 сверла с хвостовиком Weldon 32



Артикул 20500007

Переходник с Weldon 32 на Weldon 19
Позволяет использовать в станках с патроном Weldon 32 сверла с хвостовиком Weldon 19 и One-touch

Ступенчатые сверла

Ступенчатые сверла – это универсальный инструмент для сверления листового металла, сверла имеют структуру в виде поступательных ступеней, где каждая последующая ступень отличается большим диаметром. Основное преимущество ступенчатого сверла состоит в том, что оно может заменить целый набор инструментов для обработки материала.

Преимущества ступенчатых сверл KORNOR

- + Изготовлено из быстрорежущей стали HSS M2, что обеспечивает широкий диапазон использования на различных материалах.
- + Полированная поверхность позволяет значительно ускорить сверление.
- + Удобный трехсторонний хвостовик под кулачковый патрон, универсальный и надежный хвостовик, без проворотов
- + Исполнение канавки для отвода стружки: прямая (классическое исполнение, легко затачивается) и спиральная (лучший отвод стружки)
- + Разнообразие диапазонов и количество ступеней позволяет решать любые задачи в считанные минуты



Применение ступенчатых сверл KORNOR с прямой и спиральной канавкой

★★★ Сталь < 750 N	★ Сталь < 1400 N	★ Чугун	★ Медь
★★ Сталь < 900 N	★ Нерж. сталь < 900 N	★★ Алюминий < 10% Si	★★★ Пластик
★ Сталь < 1100 N	★ Нерж. сталь > 900 N	★ Алюминий > 10% Si	★★★ Фанера

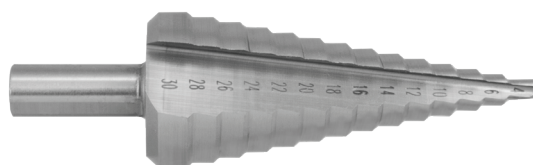
★★★ – оптимально, ★★ – хорошо, ★ – возможно

Рекомендовано для тонколистовых материалов толщиной до 4 мм

Ступенчатые сверла KORNOR с прямой канавкой

Прямая канавка имеет более простую геометрическую форму, поэтому такие сверла легко затачиваются.

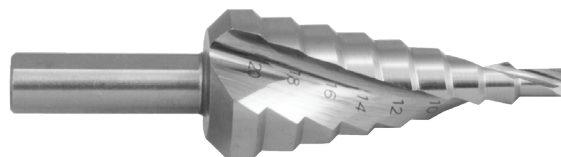
Артикул	Наименование	Ступени	Хвостовик, мм
10700010	Ступенчатое сверло 4 - 12 мм	5	6
10700020	Ступенчатое сверло 4 - 12 мм	9	6
10700031	Ступенчатое сверло 4 - 20 мм	9	8
10700041	Ступенчатое сверло 4 - 26 мм	12	10
10700051	Ступенчатое сверло 4 - 30 мм	14	10
10700061	Ступенчатое сверло 5 - 35 мм	13	9
10700071	Ступенчатое сверло 6 - 38 мм	12	10



Ступенчатые сверла KORNOR со спиральной канавкой

Спиральная канавка в отличие от прямой обеспечивает более мягкое и плавное сверление, но более сложна в заточке.

Артикул	Наименование	Ступени	Хвостовик, мм
10700021	Ступенчатое сверло 4 - 12 мм	9	6
10700032	Ступенчатое сверло 4 - 20 мм	9	8
10700042	Ступенчатое сверло 4 - 26 мм	12	10
10700052	Ступенчатое сверло 4 - 30 мм	14	10
10700062	Ступенчатое сверло 5 - 35 мм	13	9
10700073	Ступенчатое сверло 6 - 38 мм	12	10



Зенкеры

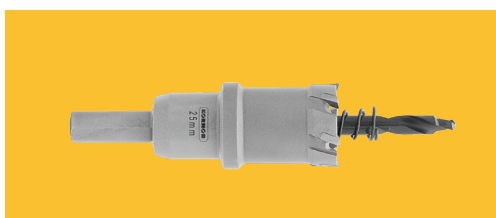
Зенкеры KORNOR изготовлены из быстрорежущей стали M2 (P6M5). Имеют 3 режущих кромки, изготавливаются с хвостовиком Weldon19. При помощи зенкера осуществляют обработку отверстий при изготовлении фасок, для заглабления соединительных элементов, а так же для подготовки отверстий к операции нарезания резьбы. Зенкер обеспечивает лучший заход метчика в отверстие, снимает напряжения на краю отверстия, снижая риск возникновения трещин.

Подходит для обработки:

- + Сталь
- + Чугун
- + Цветные металлы
- + Пластик

Артикул	Хвостовик	Мин. диаметр	Макс. диаметр	Режущий угол
30104030	Weldon19	4	30	90°
30107040	Weldon19	7	40	90°
30109055	Weldon19	9	55	90°





Корончатые сверла серии TCT Drill L = 10 mm

– применяются для сверления металла в ручных и стационарных дрелях. Имеет трехгранный хвостовик для фиксации в кулачковом патроне.

Преимущества KORNOR TCT Drill

- + Режущие элементы сделаны из твердого сплава карбида вольфрама, что обеспечивает долгий срок службы в любых условиях
- + Тройная грань лезвия обеспечивает высокую скорость сверления, плавную резку и минимальную вибрацию
- + Подходят к любым кулачковым патронам

- + Долгая служба без дополнительной заточки
- + Идеально для сверления труб
- + Центрирующее сверло, хвостовик и выталкивающая пружина в комплекте

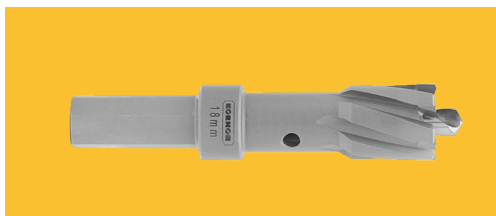
Применение KORNOR TCT Drill



★★★ Сталь < 750 N	★★ Сталь < 1400 N	★★★ Алюминий < 10% Si	★★★ Пластик	★★★ Графит
★★★ Сталь < 900 N	★★ Нерж. сталь < 900 N	★★★ Алюминий > 10% Si	★★★ Чугун	★★ Ж/д рельсы

★★★ – оптимально, ★★ – хорошо, ★ – возможно

Артикул Weldon	Диаметр, мм	Глубина сверления, мм	Артикул Weldon	Диаметр, мм	Глубина сверления, мм	Артикул Weldon	Диаметр, мм	Глубина сверления, мм	Артикул Weldon	Диаметр, мм	Глубина сверления, мм
11711525	15	10	11712125	21	10	11712725	27	10	11715025	50	10
11711625	16	10	11712225	22	10	11712825	28	10	11715525	55	10
11711725	17	10	11712325	23	10	11712925	29	10	11716025	60	10
11711825	18	10	11712425	24	10	11713025	30	10			
11711925	19	10	11712525	25	10	11714025	40	10			
11712025	20	10	11712625	26	10	11714525	45	10			



Корончатые сверла серии TCT Drill L = 25 mm

– применяются для сверления металла в ручных и стационарных дрелях. Имеет трехгранный хвостовик для фиксации в кулачковом патроне.

Преимущества KORNOR TCT Drill

- + Режущие элементы сделаны из твердого сплава карбида вольфрама, что обеспечивает долгий срок службы в любых условиях
- + Тройная грань лезвия обеспечивает высокую скорость сверления, плавную резку и минимальную вибрацию
- + Подходят к любым кулачковым патронам

- + Долгая служба без дополнительной заточки
- + Идеально для сверления труб
- + Центрирующее сверло, хвостовик и выталкивающая пружина в комплекте

Применение KORNOR TCT Drill



★★★ Сталь < 750 N	★★ Сталь < 1400 N	★★★ Алюминий < 10% Si	★★★ Пластик	★★★ Графит
★★★ Сталь < 900 N	★★ Нерж. сталь < 900 N	★★★ Алюминий > 10% Si	★★★ Чугун	★★ Ж/д рельсы

★★★ – оптимально, ★★ – хорошо, ★ – возможно

Артикул Weldon	Диаметр, мм	Глубина сверления, мм	Артикул Weldon	Диаметр, мм	Глубина сверления, мм	Артикул Weldon	Диаметр, мм	Глубина сверления, мм	Артикул Weldon	Диаметр, мм	Глубина сверления, мм
12721525	15	25	12722425	24	25	12723525	35	25	12726525	65	25
12721625	16	25	12722525	25	25	12723625	36	25	12726825	68	25
12721725	17	25	12722625	26	25	12724025	40	25	12727025	70	25
12721825	18	25	12722725	27	25	12724125	41	25	12727525	75	25
12721925	19	25	12722825	28	25	12724225	42	25	12728025	80	25
12722025	20	25	12722925	29	25	12724525	45	25	12728525	85	25
12722125	21	25	12723025	30	25	12725025	50	25	12729025	90	25
12722225	22	25	12723125	31	25	12725525	55	25	12729525	95	25
12722325	23	25	12723225	32	25	12726025	60	25	12721025	100	25

Пильные TCT диски по металлу

TCT Диски по металлу KORNOR предназначены для работы с различными типами металла на низко оборотистом оборудовании и отличаются высокой надежностью и скоростью реза. Качество резки значительно превосходит традиционные способы, практически не образуют искры, а шов не требует дополнительной обработки

TCT Диск пильный для сэндвич-панелей

- Используется для резки сэндвич-панелей
- Материал: TCT



Артикул 20500002

Диаметр, мм	Толщина зуба сегмента, мм	Толщина тела диска, мм	Посадочный диаметр, мм	Количество зубьев	Макс. об./мин.
320	3,2	2,2	25,4	100	4000

TCT Диск пильный для стали

- Используется для резки стальных труб, листов и пластин
- Материал: TCT



Артикул 11355080

Диаметр, мм	Толщина зуба сегмента, мм	Толщина тела диска, мм	Посадочный диаметр, мм	Количество зубьев	Макс. об./мин.
355	2,4	2,0	25,4	80	1400

TCT Диск пильный для высокоуглеродистой и нержавеющей стали

- Используется для резки стальной канатной проволоки, нержавеющей труб, профилей и листов
- Материал: TCT



Артикул 11355090

Диаметр, мм	Толщина зуба сегмента, мм	Толщина тела диска, мм	Посадочный диаметр, мм	Количество зубьев	Макс. об./мин.
355	2,4	2,0	25,4	90	1400

Пильные диски по металлу

ТСТ Диск пильный для алюминия

Используется для резки алюминиевых профилей и листов

Материал: ТСТ



Артикул 11355100

Диаметр, мм	Толщина зуба сегмента, мм	Толщина тела диска, мм	Посадочный диаметр, мм	Количество зубьев	Макс. об./мин.
355	3,2	2,4	25,4	100	1400

ТСТ Диск пильный мульти-материал

• Используется для резки стали, алюминия и композитных материалов

• Материал: ТСТ



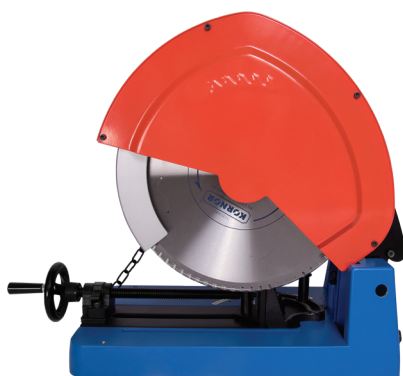
Артикул 11355081

Диаметр, мм	Толщина зуба сегмента, мм	Толщина тела диска, мм	Посадочный диаметр, мм	Количество зубьев	Макс. об./мин.
355	2,4	1,8	25,4	80	1400

Маятниковая пила по металлу KORNOR DRC 355

Маятниковая пила KORNOR DRC355 предназначена для сухой резки металла (стали, высокоуглеродистой стали, алюминия, нержавеющей стали). Расходным материалом служит твердосплавный диск по металлу (ТСТ). В комплекте с ТСТ диском по металлу KORNOR скорость реза превышает традиционные отрезные абразивные круги. В процессе работы не греется материал, не образуются искры, а края практически не требуют обработки

- Мощность: 2200 Вт
- Обороты: 1300 в минуту
- Максимальный диаметр диска: 355 мм
- Посадочное отверстие: 25,4 мм
- Резка под углом 45 градусов
- Плавный пуск
- Поддон для опилок
- Вес: 23,5 кг



Твердосплавные борфрезы

Твердосплавные борфрезы по металлу – это металлорежущий сменный инструмент для работы с прямыми шлифовальными машинами (ПШМ) с электрическим или пневматическим приводом.

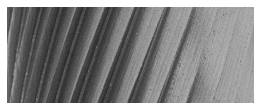
Рабочая часть **борфрез KORNOR** выполнена из высококачественного твердосплав на основе карбида вольфрама, что обеспечивает хорошую износостойкость и высокое качество обрабатываемых деталей.

Твердосплавные борфрезы имеют разные формы, обозначаемые буквами латинского алфавита, и размеры, что позволяет применять их для:

- Зачистки сварных швов и неровностей, удаления заусенцев, а так же подготовки кромок для сварки
- Для скругления углов, удаления облоя, рассверливания, распила
- Обработки пазов, отверстий, профилей, труднодоступных мест
- Подгонки деталей и доработки высокопрочных пресс-форм, и многого другого



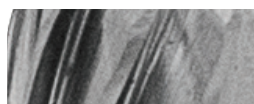
По качеству и скорости обработки различают несколько видов насечки борфрез:



Стандартная насечка – имеет одну насечку на теле борфрезы, используется в тех процессах, где необходимо добиться высокого качества обрабатываемых поверхностей, производит длинную стружку



Двойная насечка – имеет крестообразную насечку на теле борфрезы, позволяет добиться отличного качества обрабатываемой детали в кратчайшие сроки, производит мелкую стружку, что делает применение эти борфрез универсальным



По алюминию – имеет одну глубокую широкую насечку, что позволяет эффективно обрабатывать мягкие металлы, производит длинную стружку

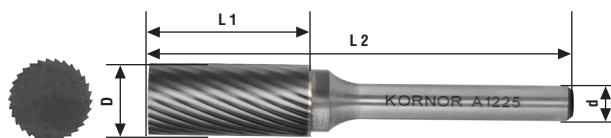
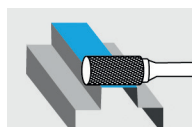
Применение борфрез по типу обрабатываемого материала

Материал	стандартная одинарная	двойная	по алюминию, крупная
Нержавеющие стали	✓	✓	
Легированные стали	✓	✓	
Закаленные стали	✓	✓	
Алюминий			✓
Бронза, медь, латунь	✓	✓	
Пластики			✓
Чугун	✓	✓	
Титан	✓	✓	
Цинк			✓

Твердосплавные борфрезы

Борфрезы цилиндрические

Универсальное применение, идеально для обработки плоских поверхностей и отверстий



Насечка стандарт одинарная	Насечка двойная	Крупная насечка по алюминию	Диаметр (D), мм	Рабочая длина (L 1), мм	Общая длина (L 2), мм	Диаметр хвостовика (d), мм
311031303	312031303	313031303	3	13	43	3
311041303	312041303	313041303	4	13	43	3
311051303	312051303	313051303	5	13	43	3
311061303	312061303	313061303	6	13	53	3
311061606	312061606	313061606	6	16	56	6
311082006	312082006	313082006	8	20	60	6
311102006	312102006	313102006	10	20	60	6
311122506	312122506	313122506	12	25	65	6
311162506	312162506	313162506	16	25	65	6
311182506	312182506	313182506	18	25	65	6
311202506	312202506	313202506	20	25	65	6

ТИП А



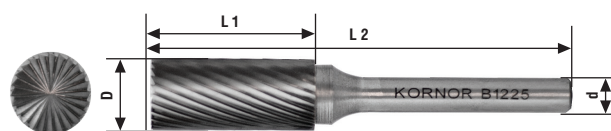
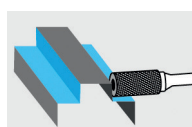
Насечка стандарт

Насечка двойная

Крупная насечка

Борфрезы цилиндрические с торцом

Универсальное применение, для обработки поверхностей и выборок



Насечка стандарт одинарная	Насечка двойная	Крупная насечка по алюминию	Диаметр (D), мм	Рабочая длина (L 1), мм	Общая длина (L 2), мм	Диаметр хвостовика (d), мм
321031303	322031303	323031303	3	13	43	3
321041303	322041303	323041303	4	13	43	3
321051303	322051303	323051303	5	13	43	3
321061303	322061303	323061303	6	13	53	3
321061606	322061606	323061606	6	16	56	6
321082006	322082006	323082006	8	20	60	6
321102006	322102006	323102006	10	20	60	6
321122506	322122506	323122506	12	25	65	6
321162506	322162506	323162506	16	25	65	6
321182506	322182506	323182506	18	25	65	6
321202506	322202506	323202506	20	25	65	6

ТИП В



Насечка стандарт

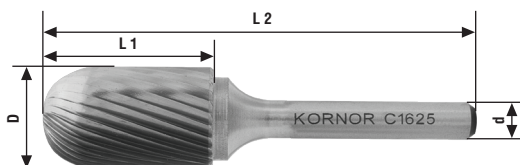
Насечка двойная

Крупная насечка

Твердосплавные борфрезы

Борфрезы сфероцилиндрические

Универсальное применение, для обработки поверхностей и внутренних радиусов



Насечка стандарт одинарная	Насечка двойная	Крупная насечка по алюминию	Диаметр (D), мм	Рабочая длина (L 1), мм	Общая длина (L 2), мм	Диаметр хвостовика (d), мм
331031303	332031303	333031303	3	13	43	3
331041303	332041303	333041303	4	13	43	3
331051303	332051303	333051303	5	13	43	3
331061303	332061303	333061303	6	13	53	3
331061606	332061606	333061606	6	16	56	6
331082006	332082006	333082006	8	20	60	6
331102006	332102006	333102006	10	20	60	6
331122506	332122506	333122506	12	25	65	6
331162506	332162506	333162506	16	25	65	6
331182506	332182506	333182506	18	25	65	6
331202506	332202506	333202506	20	25	65	6

ТИП С



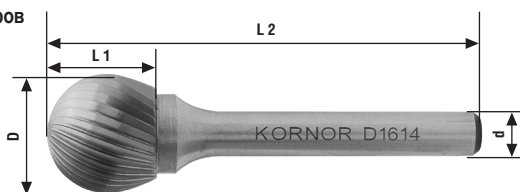
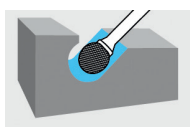
Насечка стандарт

Насечка двойная

Крупная насечка

Борфрезы сферические

Для обработки глухих отверстий, контуров



Насечка стандарт одинарная	Насечка двойная	Крупная насечка по алюминию	Диаметр (D), мм	Рабочая длина (L 1), мм	Общая длина (L 2), мм	Диаметр хвостовика (d), мм
341030203	342030203	343030203	3	2	33	3
341040303	342040303	343040303	4	3	34	3
341050403	342050403	343050403	5	4	34	3
341060503	342060503	343060503	6	5	45	3
341060506	342060506	343060506	6	5	45	6
341080706	342080706	343080706	8	7	47	6
341100906	342100906	343100906	10	9	49	6
341121006	342121006	343121006	12	10	51	6
341161406	342161406	343161406	16	14	54	6

ТИП D



Насечка стандарт

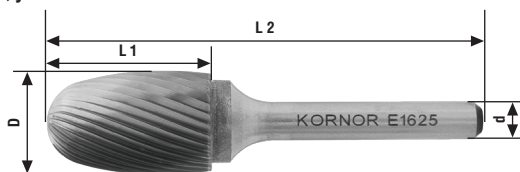
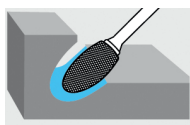
Насечка двойная

Крупная насечка

Твердосплавные борфрезы

Борфрезы оваловые

Для обработки формованных деталей, угловых швов



Насечка стандарт одинарная	Насечка двойная	Крупная насечка по алюминию	Диаметр (D), мм	Рабочая длина (L 1), мм	Общая длина (L 2), мм	Диаметр хвостовика (d), мм
351030703	352030703	353030703	3	7	40	3
351040703	352040703	353040703	4	7	40	3
351050803	352050803	353050803	5	8	40	3
351061003	352061003	353061003	6	10	50	3
351061006	352061006	353061006	6	10	50	6
351081306	352081306	353081306	8	13	53	6
351101606	352101606	353101606	10	16	56	6
351122006	352122006	353122006	12	20	60	6
351162506	352162506	353162506	16	25	65	6

ТИП E



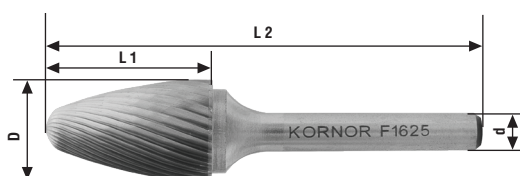
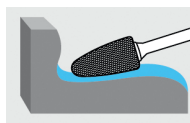
Насечка стандарт

Насечка двойная

Крупная насечка

Борфрезы гиперболические со сферическим торцом

Для обработки формованных деталей, угловых швов



Насечка стандарт одинарная	Насечка двойная	Крупная насечка по алюминию	Диаметр (D), мм	Рабочая длина (L 1), мм	Общая длина (L 2), мм	Диаметр хвостовика (d), мм
361030703	362030703	363030703	3	7	38	3
361031303	362031303	363031303	3	13	50	3
361041303	362041303	363041303	4	13	50	3
361051303	362051303	363051303	5	13	53	3
361061303	362061303	363061303	6	13	53	3
361061806	362061806	363061806	6	18	58	3
361082006	362082006	363082006	8	20	60	6
361102006	362102006	363102006	10	20	60	6
361122506	362122506	363122506	12	25	65	6
361162506	362162506	363162506	16	25	65	6

ТИП F



Насечка стандарт

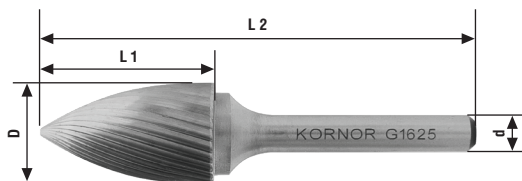
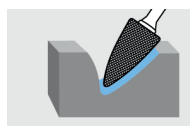
Насечка двойная

Крупная насечка

Твердосплавные борфрезы

Борфрезы гиперболические с точечным торцом

Универсальное применение, для снятия фаски, финишная обработка угловых швов



Насечка стандарт одинарная	Насечка двойная	Диаметр (D), мм	Рабочая длина (L 1), мм	Общая длина (L 2), мм	Диаметр хвостовика (d), мм
371030703	372030703	3	7	37	3
371031303	372031303	3	13	43	3
371041303	372041303	4	13	43	3
371051303	372051303	5	13	43	3
371061303	372061303	6	13	43	3
371061806	372061806	6	18	58	6
371082006	372082006	8	20	60	6
371102006	372102006	10	20	60	6
371122506	372122506	12	25	65	6
371162506	372162506	16	25	65	6

ТИП G

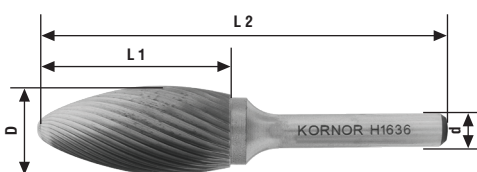
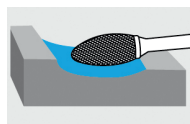


Насечка стандарт

Насечка двойная

Борфрезы пламевидные

Для обработки формованных деталей



Насечка стандарт одинарная	Насечка двойная	Крупная насечка по алюминию	Диаметр (D), мм	Рабочая длина (L 1), мм	Общая длина (L 2), мм	Диаметр хвостовика (d), мм
381030703	382030703	383030703	3	7	37	3
381041303	382041303	383041303	4	13	43	3
381051303	382051303	383051303	5	13	43	3
381061303	382061303	383061303	6	13	43	3
381061806	382061806	383061806	6	18	65	6
381082006	382082006	383082006	8	20	65	6
381102506	382102506	383102506	10	25	65	6
381123206	382123206	383123206	12	32	65	6
381163606	382163606	383163606	16	36	65	6

ТИП H



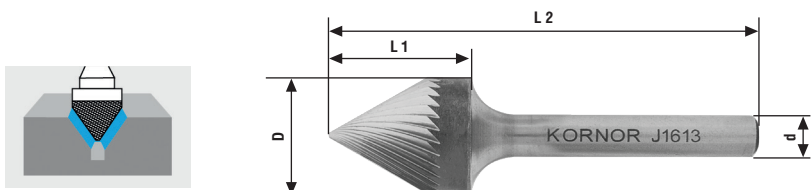
Насечка стандарт

Насечка двойная

Крупная насечка

Твердосплавные борфрезы Борфрезы конические 60°

Для обработки кромок, изготовления фасок, зенкования



Насечка стандарт	Насечка двойная	Диаметр (D), мм	Рабочая длина (L 1), мм	Общая длина (L 2), мм	Диаметр хвостовика (d), мм
391060506	392060506	6	5	50	6
391080706	392080706	8	7	52	6
391100806	392100806	10	9	53	6
391121006	392121006	12	10	55	6
391161306	392161306	16	14	56	6

ТИП J

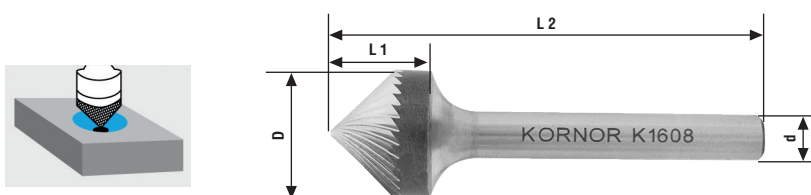


Насечка стандарт

Насечка двойная

Борфрезы конические 90°

Для обработки кромок, изготовления фасок, зенкования



Насечка стандарт	Насечка двойная	Диаметр (D), мм	Рабочая длина (L 1), мм	Общая длина (L 2), мм	Диаметр хвостовика (d), мм
411060306	412060306	6	3	50	6
411080406	412080406	8	4	50	6
411100506	412100506	10	5	50	6
411120606	412120606	12	6	51	6
411160806	412160806	16	8	53	6

ТИП K

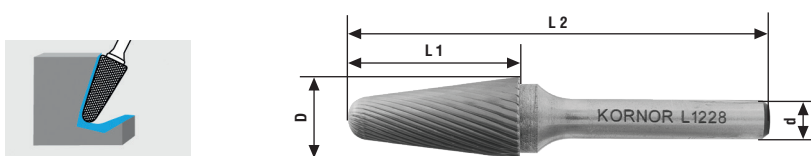


Насечка стандарт

Насечка двойная

Борфрезы сфероконические

Для обработки формованных деталей, для труднодоступных мест



Насечка стандарт одинарная	Насечка двойная	Крупная насечка по алюминию	Диаметр (D), мм	Рабочая длина (L 1), мм	Общая длина (L 2), мм	Диаметр хвостовика (d), мм
421031303	422031303	423031303	3	13	43	3
421041303	422041303	423041303	4	13	43	3
421051303	422051303	423051303	5	13	43	3
421061303	422061303	423061303	6	13	53	3
421061606	422061606	423061606	6	16	56	6
421082206	422082206	423082206	8	22	62	6
421102506	422102506	423102506	10	25	65	6
421122806	422122806	423122806	12	28	68	6
421163306	422163306	423163306	16	33	73	6

ТИП L



Насечка стандарт

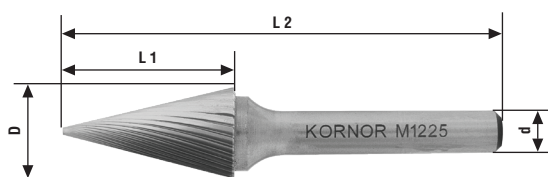
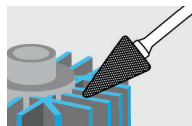
Насечка двойная

Крупная насечка

Твердосплавные борфрезы

Борфрезы конические

Для обработки формованных деталей, идеально для труднодоступных мест



Насечка стандарт одинарная	Насечка двойная	Диаметр (D), мм	Рабочая длина (L 1), мм	Общая длина (L 2), мм	Диаметр хвостовика (d), мм
431031103	432031103	3	11	41	3
431041303	432041303	4	13	43	3
431051303	432051303	5	13	43	3
431061306	432061306	6	13	53	6
431061806	432061806	6	18	58	6
431081706	432081706	8	17	57	6
431102006	432102006	10	20	60	6
431122506	432122506	12	25	65	6
431162506	432162506	16	25	65	6

ТИП М

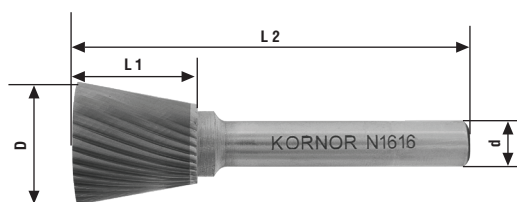
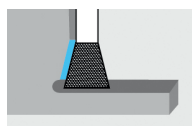


Насечка стандарт

Насечка двойная

Борфрезы обратный конус

Для обработки углов и пазов



Насечка стандарт одинарная	Насечка двойная	Диаметр (D), мм	Рабочая длина (L 1), мм	Общая длина (L 2), мм	Диаметр хвостовика (d), мм
441030703	442030703	3	7	37	3
441060703	442060703	6	7	37	3
441101006	442101006	10	10	50	6
441121306	442121306	12	13	53	6
441161606	442161606	16	16	56	6
441161906	442161906	16	19	59	6

ТИП N



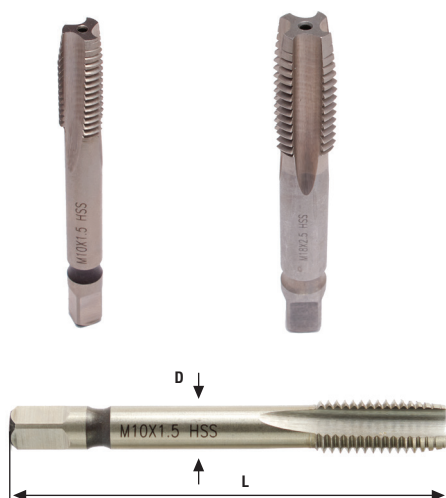
Насечка стандарт

Насечка двойная

Метчики

Метчики машинно-ручные KORNOR используются для нарезания метрической резьбы в отверстиях изделий из углеродистых и легированных сталей, серого чугуна, бронзы, латуни, силуминов, нержавеющей сталей, алюминия.

Метчики машинно-ручные однопроходные ГОСТ 3266-81



- + Прямая канавка, изготовлены из HSS стали M2 (аналог P6M5).
- + Предназначены для нарезания резьбы в сквозных отверстиях.
- + Универсальный тип метчиков для нарезания резьбы, рассчитанный на установку в патрон металлорежущего оборудования и на ручное использование.
- + Класс точности (допуск) - 6H.

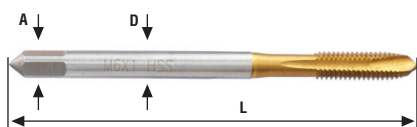


Артикул	Тип резьбы, мм	Шаг резьбы, мм	Длина (L), мм	Диаметр хвостовика (D), мм	Диаметр отверстия под резьбу, мм
51030548	M3	0,5	48	2,24	2,5
51035650	M3,5	0,6	50	2,5	2,9
51040753	M4	0,7	53	3,15	3,3
51045753	M4,5	0,75	53	3,55	3,7
51050858	M5	0,8	58	4	4,2
51061066	M6	1,0	66	4,5	5
51071066	M7	1,0	66	5,6	6
51081072	M8	1,0	72	6,3	6,8
51081072	M9	1,25	72	6,3	7,8
51101080	M10	1,0	80	8	8,5
51101580	M10	1,5	80	8	8,5
51121789	M12	1,75	89	9	10,3
51142095	M14	2,0	95	11	12
51162010	M16	2,0	102	13	14
51182511	M18	2,5	112	14	15,5
51202511	M20	2,5	112	15	17,5
51222511	M22	2,5	118	16	19,5
51243013	M24	3,0	130	18	21
51273013	M27	3	135	20	24
51303013	M30	3,5	138	20	26,5

Метчики машинные для сквозных отверстий с подточкой и покрытием Tin



- + Изготовлены из HSS стали M2 с упрочняющим покрытием.
- + Спиральная подточка способствует выталкиванию стружки вперед, высокая скорость нарезания резьбы.
- + Tin - покрытие нитрид титана, позволяет достичь высокой твердости режущей кромки, сохраняя низкий коэффициент трения.
- + Класс точности (допуск) - 6H.



Артикул	Тип резьбы, мм	Шаг резьбы, мм	Длина (L), мм	Диаметр хвостовика (D), мм	Квадрат (A), мм	Кол-во зубьев (Z)	Диаметр отверстия под резьбу, мм
DIN 371							
52140340	M1,4	0,3	40	2,5	2,1	3	1,1
52160340	M1,6	0,35	40	2,5	2,1	3	1,25
52170340	M1,7	0,35	40	2,5	2,1	3	1,35
52180340	M1,8	0,35	40	2,5	2,1	3	1,45
52020445	M2	0,4	45	2,8	2,1	3	1,6
52220445	M2,2	0,45	45	2,8	2,1	3	1,75
52230445	M2,3	0,4	45	2,8	2,1	3	1,9
52250450	M2,5	0,45	50	2,8	2,1	3	2,05
52260450	M2,6	0,45	50	2,8	2,1	3	2,1
52030556	M3	0,5	56	3,5	2,7	3	2,5
52035556	M3.5	0,6	56	4	3	3	2,9
52040763	M4	0,7	63	4,5	3,4	3	3,3
52045770	M4.5	0,75	70	6	4,9	3	3,7
52050870	M5	0,8	70	6	4,9	3	4,2
552061080	M6	1	80	6	4,9	3	5
52071080	M7	1	80	7	5,5	3	6
52081290	M8	1,25	90	8	6,2	3	6,8
52091290	M9	1,25	90	9	7	3	7,8
52101210	M10	1,5	100	10	8	3	8,5
DIN 376							
52121711	M14	1,75	110	9	7	3	10,3
52142011	M12	2	110	11	9	3	12
52162011	M16	2	110	12	9	3	14
52182512	M18	2,5	125	14	11	4	15,5
52202514	M20	2,5	140	16	12	4	17,5
52222514	M22	2,5	140	18	14,5	4	19,5
52243016	M24	3	160	18	14,5	4	21
52273016	M27	3	160	20	16	4	24
52303518	M30	3,5	180	22	18	4	26,5
52333518	M33	3,5	180	25	20	4	29,5
52364020	M36	4	200	28	22	4	32
52394020	M39	4	200	32	24	4	35
52424520	M42	4,5	200	32	24	5	37,5
52454522	M45	4,5	220	36	29	5	40,5
52485025	M48	5	250	36	29	6	43
52525025	M52	5	250	40	32	6	47
52565528	M56	5,5	280	45	35	6	50,5

Метчики машинные со спиральной канавкой для глухих отверстий



- + Изготовлены из стали HSSE-Co 5 - используются для обработки материалов повышенной прочности.
- + Спиральные стружечные канавки выводят стружку из отверстия.
- + Применяется для глухих отверстий. Высокая скорость нарезания резьбы, высокая стойкость.
- + Класс точности (допуск) - 6H.



Артикул	Тип резьбы, мм	Шаг резьбы, мм	Длина (L), мм	Диаметр хвостовика (D), мм	Квадрат (A), мм	Кол-во зубьев (Z)	Диаметр отверстия под резьбу, мм
DIN 371							
53020545	M2	0,4	45	2,8	2,1	3	1,6
53022545	M2,2	0,45	45	2,8	2,1	3	1,75
53023545	M2,3	0,4	45	2,8	2,1	3	1,9
53025550	M2,5	0,45	50	2,8	2,1	3	2,05
53026550	M2,6	0,45	50	2,8	2,1	3	2,15
53030556	M3	0,5	56	3,5	2,7	3	2,5
53035556	M3,5	0,6	56	4	3	3	2,9
53040763	M4	0,7	63	4,5	3,4	3	3,3
53050870	M5	0,8	70	6	4,9	3	4,2
53061080	M6	1	80	6	4,9	3	5
53081290	M8	1,25	90	8	6,2	3	6,8
53101510	M10	1,5	100	10	8	3	8,5
DIN 376							
53121711	M12	1,75	110	9	7	3	10,3
53142011	M14	2	110	11	9	3	12
53162011	M16	2	110	12	9	3	14
53182512	M18	2,5	125	14	11	4	15,5
53202514	M20	2,5	140	16	12	4	17,5
53222514	M22	2,5	140	18	14,5	4	19,5
53243016	M24	3	160	18	14,5	4	21
53273016	M27	3	160	20	16	4	24
53303518	M30	3,5	180	22	18	4	26,5
53333518	M33	3,5	180	25	20	4	29,5
53364020	M36	4	200	28	22	4	32
53394020	M39	4	200	32	24	4	35
53424520	M42	4,5	200	32	24	5	37,5
53424520	M45	4,5	220	36	29	5	40,5
53485025	M48	5	250	36	29	6	43
53525025	M52	5	250	40	32	6	47

Алмазные коронки

Алмазные сверлильные коронки **KORNOR** предназначены для сверления железобетона, бетона, кирпича, природного камня и других строительных материалов. Сегмент, применяемый в алмазных коронках **KORNOR**, имеет высокую скорость реза и значительный ресурс, а корпус со скручивающимся хвостовиком позволяет использовать её практически на всех сверлильных машинах.

Артикул	Диаметр, мм	Радиус сегмента	Количество сегментов	Высота сегмента	Длина коронки, мм	Хвостовик
16012010	10	-	кольцо	10	450	1/2"
16012012	12	-	кольцо	10	450	1/2"
16012014	14	-	кольцо	10	450	1/2"
16012016	16	-	кольцо	10	450	1/2"
16012018	18	-	кольцо	10	450	1/2"
16012020	20	-	кольцо	10	450	1/2"
16012022	22	-	кольцо	10	450	1/2"
16012025	25	-	кольцо	10	450	1/2"
16012028	28	-	кольцо	10	450	1/2"
16012030	30	-	кольцо	10	450	1/2"
16012032	32	-	кольцо	10	450	1/2"
16012035	35	-	кольцо	10	450	1/2"
16012024	24	0	3	10	450	1/2"
16012025	25	0	3	10	450	1/2"
16012028	28	0	3	10	450	1/2"
16012030	30	0	4	10	450	1/2"
16012032	32	0	4	10	450	1/2"
16012035	35	0	4	10	450	1/2"
16012036	36	0	4	10	450	1/2"
16012042	42	0	4	10	450	1/2"
16014024	24	0	3	10	450	1 1/4"
16014025	25	0	3	10	450	1 1/4"
16014028	28	0	3	10	450	1 1/4"
16014030	30	0	4	10	450	1 1/4"
16014032	32	0	4	10	450	1 1/4"
16014035	35	0	4	10	450	1 1/4"
15014067	67	3	6	10	450	1 1/4"
15014072	72	3	6	10	450	1 1/4"
15014076	76	4	7	10	450	1 1/4"
15014082	82	4	7	10	450	1 1/4"
15014092	92	4	8	10	450	1 1/4"
15014102	102	6	9	10	450	1 1/4"
15014107	107	6	9	10	450	1 1/4"
15014112	112	6	9	10	450	1 1/4"
15014122	122	6	10	10	450	1 1/4"
15014126	126	6	10	10	450	1 1/4"
15014132	132	6	10	10	450	1 1/4"
15014142	142	8	11	10	450	1 1/4"
15014152	152	8	12	10	450	1 1/4"
15014162	162	8	12	10	450	1 1/4"
15014172	172	8	13	10	450	1 1/4"
15014182	182	8	13	10	450	1 1/4"
15014200	200	9	14	10	450	1 1/4"
15014225	225	9	15	10	450	1 1/4"
15014250	250	9	20	10	450	1 1/4"
15014270	270	10	20	10	450	1 1/4"
15014300	300	10	22	10	450	1 1/4"
15014320	320	10	23	10	450	1 1/4"
15014350	350	10	24	10	450	1 1/4"
15014400	400	10	30	10	450	1 1/4"
15014450	450	10	30	10	450	1 1/4"
15014500	500	10	30	10	450	1 1/4"
15014600	600	10	32	10	450	1 1/4"



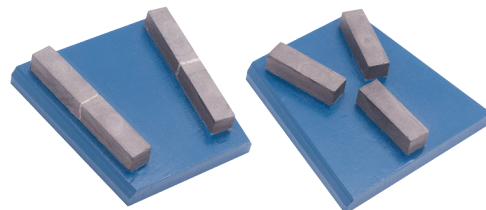
Сверление с водой



Алмазные фрезы и франкфурты

Франкфурты KORNOR (тип GM)

Алмазные шлифовальные франкфурты KORNOR (тип GM) предназначены для шлифовки бетон промышленным способом. Используются комплектом из 3 или 6 шт. В зависимости от состава и зернистости наполнителя бетон можно шлифовать с нужным качеством и необходимой производительностью. Расположение сегментов и качество сварки обеспечивают долгий срок службы.



Используемые типы сегментов:

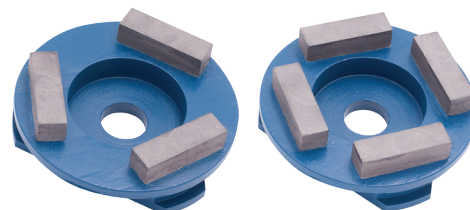
Н-алмазный сегмент размером 40 x 12 x 9 с подложкой + 1 мм

М (mix) – алмазный сегмент с добавлением твердосплавных частиц размером 40 x 12 x 9 с подложкой + 1 мм

Артикул	Тип сегмента	Качество шлифовки	Зернистость	Количество сегментов
27116183	Н	грубое	16/18	3
27125303	Н	среднее	25/30	3
27140503	Н	чистовое	40/50	3
27116184	Н	грубое	16/18	4
27125304	Н	среднее	25/30	4
27140504	Н	чистовое	40/50	4
27316183	М	грубое	16/18	3
27325303	М	среднее	25/30	3
27316184	М	грубое	16/18	4
27325304	М	среднее	25/30	4

Фрезы KORNOR (тип CO)

Алмазные шлифовальные фрезы KORNOR (тип CO) предназначены для шлифовки бетона промышленным способом. Применяются с популярными машинами CO. Выбрав необходимый состава и зернистости наполнителя можно добиться нужного качества поверхности бетона с высокой производительностью. Расположение сегментов и качество сварки обеспечивают долгий срок службы.



Используемые типы сегментов:

Н-алмазный сегмент размером 40 x 12 x 9 с подложкой + 1 мм

М (mix) – алмазный сегмент с добавлением твердосплавных частиц размером 40 x 12 x 9 с подложкой + 1 мм

Артикул	Тип сегмента	Качество шлифовки	Зернистость	Количество сегментов
27516183	Н	грубое	16/18	3
27525303	Н	среднее	25/30	3
27540503	Н	чистовое	40/50	3
27516184	Н	грубое	16/18	4
27525304	Н	среднее	25/30	4
27540504	Н	чистовое	40/50	4
27716183	М	грубое	16/18	3
27725303	М	среднее	25/30	3
27716184	М	грубое	16/18	4
27725304	М	среднее	25/30	4

Принадлежности для алмазных коронок

Удлинитель алмазных коронок

Удлинитель KORNOR позволяет сверлить более глубокие отверстия, чем длина коронки. Допускается использование несколько удлинителей. При подборе удлинителя важно что бы диаметр коронки был больше диаметра удлинителя.

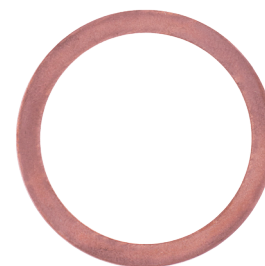
Артикул	Диаметр	Длина, мм	Хвостовик	Вес, кг
15114300	49	300	1 ¼"	3,1
15114500	49	500	1 ¼"	5,1
15012300	31	300	½"	1,42
15012500	31	500	½"	1,42



Шайба медная для коронок 1 ¼"

Медная шайба KORNOR используется для легкого раскручивания в местах соединений:

- алмазная коронка – удлинитель
- удлинитель – удлинитель



Артикул 15111000

Переходники для алмазных коронок

Система переходников позволяет адаптировать коронки KORNOR ко многим сверлильным машинам



Артикул 15114012

Переходник 1 ¼" отв - ½" отв



Артикул 15114112

Переходник 1 ¼" вал - ½" вал



Артикул 100001

Универсальный адаптер U/L/I
½" - 1 ¼"

Алмазные сегменты для коронок

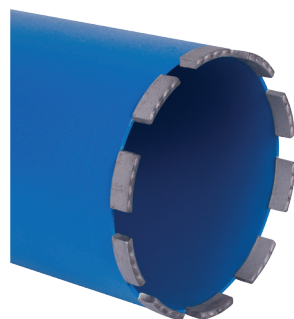
Сегмент RD (Round Dot) KORNOR – круглая точка, прогрессивная форма сегмента, позволяющая быстро вскрываться режущим алмазам без потери скорости и ресурса

Применение: универсальное, в том числе и по железобетону

Сегмент RING KORNOR – универсальный кольцевой сегмент для малых диаметров

Применение: универсальное, для сверления керамогранита, природного камня, железобетона

Артикул	Название	Размер, мм
15005014	RING R14	3,0x10
15005016	RING R16	3,0x11
15005018	RING R18	3,0x12
15005020	RING R20	3,0x13
15005022	RING R22	3,0x14
15005025	RING R25	3,0x15
15005026	RING R26	3,0x16
15005028	RING R28	3,0x17
15005030	RING R30	3,0x18
15005032	RING R32	3,0x19
15001000	ROUND DOT R00	16x3,0x10
15001001	ROUND DOT R01	24x3,5x10
15001002	ROUND DOT R02	24x3,5x10
15001003	ROUND DOT R03	24x3,5x10
15001004	ROUND DOT R04	24x3,5x10
15001006	ROUND DOT R06	24x3,5x10
15001008	ROUND DOT R08	24x4,0x10
15001009	ROUND DOT R09	24x4,5x10
15001010	ROUND DOT R10	24x5,0x10



Скорость сверления HSS корончатые сверла

Обрабатываемый материал	Высокоуглеродистая сталь	Легированная сталь	Чугун	Нержавеющая сталь	Алюминий сплав	Жесткий цинковый сплав	Жесткий пластик
Диаметр сверла	ОБОРОТЫ В МИНУТУ (R.P.M)						
12-15	750-570	480-380	240-190	480-380	750-570	850-680	350-270
16-20	540-430	360-290	180-140	360-290	540-430	640-500	260-210
21-30	410-290	270-190	140-100	270-190	410-290	490-340	200-140
31-40	280-220	190-140	90-70	190-140	280-220	330-260	130-100
41-50	210-170	140-120	70-60	140-120	210-170	250-200	100-80
51-60	170-140	110-100	60-50	110-100	170-140	200-170	80-70
61-70	140-120	95-80	50-40	95-80	140-120	170-150	70-60
71-80	120-105	80-70	40-35	80-70	120-105	145-125	60-50
81-90	105-95	70-65	35-30	70-65	105-95	125-110	50-60
91-100	95-85	65-55	30-25	65-55	95-85	110-100	60-45
101-150	85-60	55-40	25-20	55-40	85-60	100-70	40-30
Скорость сверления	27	18	9	18	27	32	13

Скорость сверления TCT корончатые сверла

Обрабатываемый материал	Высокоуглеродистая сталь	Легированная сталь	Чугун	Нержавеющая сталь	Алюминий сплав	Жесткий цинковый сплав	Жесткий пластик
Диаметр сверла	ОБОРОТЫ В МИНУТУ (R.P.M)						
12-15	1120-950	850-680	950-760	480-380	1430-1140	950-760	950-760
16-20	890-720	640-500	720-570	360-290	1050-850	720-570	720-570
21-30	680-470	490-340	550-380	270-190	820-570	550-380	550-380
31-40	460-360	330-260	370-290	190-140	550-430	370-290	370-290
41-50	350-290	250-200	280-230	140-120	420-340	280-230	280-230
51-60	280-240	200-170	230-190	110-100	340-290	230-190	230-190
61-70	230-200	170-150	190-160	95-80	280-250	190-160	190-160
71-80	200-180	145-125	160-140	80-70	240-215	160-140	160-140
81-90	175-155	125-110	140-125	70-65	215-190	140-130	140-130
91-100	155-140	110-100	125-115	65-55	190-170	130-120	130-120
101-150	140-95	100-70	115-75	55-40	170-120	120-80	120-80
Скорость сверления	45	32	36	18	54	36	36



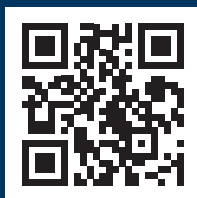
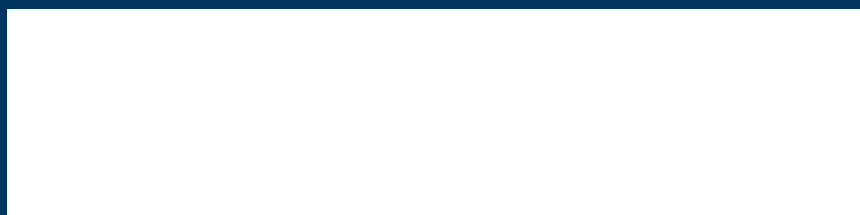
О компании

KORNOR – линия профессиональной оснастки, режущего инструмента, абразивных материалов и алмазного инструмента, разработанная для промышленного и профессионального применения в металлообработке, деревообработке, строительстве, работ с камнем и в других областях применения, где необходимы высокая точность и ресурс. Наша продукция разработана и производится для применения на оборудовании и электроинструментах большинства мировых производителей. В процессе создания вся наша продукция проходит тройную проверку качества. От контроля сырья, до готовых инструментов. Мы используем только качественные материалы и современные технологии. Так же мы можем взять на себя проектирование и производство нестандартных специальных режущих инструментов и оснастки.



Отдел продаж: +7 (812) 6027708
e-mail: info@poip.ru

Торговый партнер в Вашем регионе:



WWW.POIP.RU