

*The producer of high  
efficient beveling systems*

*Fabricante de sistemas  
de biselado de alta eficacia*

*Производство  
высокоэффективных  
кромкорезов*



[www.beveler.eu](http://www.beveler.eu)





ASK FOR SOLUTION

▶ ABOUT US ▶ BEVELLING MACHINES ▶ TOOLS FOR BEVELERS ▶ EXHIBITIONS ▶ CONTACT

[DOWNLOAD CATALOG EN, ES, FR](#) [DOWNLOAD CATALOG PL, PT, RO](#)

## ABOUT US

### Welcome to website of a producer of high efficient bevelling systems

Czech company N.KO ltd was established in 2000. We develop and produce high efficient bevelers!!! Our products can be found under the trademark NKO MACHINES.

#### UZ LINE

bevelling systems with self-feeding  
- new video previews of our products online -

**NOW FOR THE BEST PRICE ON THE MARKET directly from producer NKO MACHINES!!!**

#### VIDEO UZ 15

#### VIDEO UZ 20



#### NEW!!! VIDEO UZ50 + MANIPULATOR 3D



We are looking for a new bussiness partner in your country. Are you interested in colaboration?  
Please call hotline: +420 326 772 001 or send e-mail.: nko@nko.cz

www.beveler.eu



*new video previews of our products online*



*nuevas muestras de nuestros productos en vídeo en línea*



*Новое видео нашей продукции онлайн*



# BEVELLING MACHINES

## B line



*Hand operated beveling and deburring machines*



*Chaflanadoras (sistemas de biselado)*



*Машина для снятия фаски и удаления заусенцев с ручным управлением.*



## UZ line



*with automatic feeding*



*chaflanadoras (sistemas de biselado) con el avance automático*



*С автоматической подачей*







Art. Nr. 25200



Art. Nr. 25202 - 45°  
25213 - 30°  
25203 - 60°



Art. Nr. 25209



Art. Nr. 25205  
Radius R2,5







## Beveler B 5 (max. width of bevel 5 mm)

For the deburring of outer and inner outlines, bevelling, milling of radius and bore holes as from Ø 20 mm.

Especially developed to produce clean visible edges and to prepare welds.

- Tool-less adjustment of bevel height.
- Handy and powerful.
- For construction steels, stainless steels, aluminium and other materials.
- Multiple indexable insert holder 45° (optional 60°).
- Also for radius R = 2.5

### Technical data:

Bevel angle:	45° (optional 30°, 60°)
Bevel width 45°:	Steel 0 – 5 mm 400 N/mm2 infinitely adjustable Aluminium 0 – 5 mm 250 N/mm2 infinitely adjustable
Bevel width 60°:	Steel 0 – 4 mm 400 N/mm2 infinitely adjustable Aluminium 0 – 4 mm 250 N/mm2 infinitely adjustable
Radius:	R = 2.5 mm
Motor voltage:	230 V 50-60 Hz
Power:	1300 W
Speed:	4200 - 11 000 rotation speed/ min-1 with soft start with thermal and overload protection
Feed:	manual
Weight:	4 kg

### Included in the price:

- B 5 – Deburring and Bevelling Device
- 1 pc. milling tool 45° with indexable inserts
- 1 tool set
- Transport case
- 1 operation manual



## Sistema biselador B 5 (biselado máx. 5 mm)

Biselado de forma, eliminación de cantos, radio R 2,5 mm, anchura máxima del biselado 5 mm.

Destinado al biselado de radios interiores y exteriores y orificios a partir de Ø 20 mm.

- Ajuste del desbastado del material sin llave
- Alto rendimiento, ergonomía
- Para acero al carbono, acero inoxidable, aluminio y otros materiales

### Datos técnicos

Ángulo del biselado:	45° (con accesorios especiales 30°, 60°)
Anchura del biselado:	45° 0 - 5 mm 400N/mm2
Radius	R 2,5 mm
Tensión:	230 V - 50 Hz
Rendimiento del motor:	1,3 kW
Revoluciones:	4200 - 11 000 rev./ min
Protección contra la sobrecarga:	térmica
Avance:	manual
Peso:	4 kg

### El precio incluye

- Sistema de biselado con la cabeza universal para el biselado de 45°, R2,5 mm
- Herramientas
- Manual
- Maleta de transporte



## Кромкорез ручной В 5 (макс. ширина фаски 5 мм)

Для удаления заусенцев внешнего и внутреннего контуров, снятия фаски, округления кромки, обработки кромки отверстий диаметром от Ø 20 мм

Разработан специально для подготовки сварных швов и формирования аккуратных, чистых краев.

- Регулировка ширины фаски без инструментов
- Удобный и мощный
- Для конструкционных сталей, нержавеющей сталей, алюминия и других материалов.
- Головка со сменными пластинами под 45° (опция – 60°)
- Радиусная головка для округления R = 2.5.

### Технические характеристики :

Угол фаски :	45° (опция – 30°, 60°)
Ширина фаски при 45° :	Сталь 0 – 5 мм. , 400 Н/мм2 плавно регулируется Алюминий 0 – 5 мм. , 250 Н/мм2 плавно регулируется
Ширина фаски при 60° :	Сталь 0 – 4 мм. , 400 Н/мм2 плавно регулируется Алюминий 0 – 4 мм. , 250 Н/мм2 плавно регулируется
Радиус :	R = 2.5 мм
Напряжение :	230 Вольт 50 – 60 Гц.
Мощность :	1300 Вт.
Частота вращения :	4200 – 11000 об/мин с плавным стартом, термозащитой и защитой от перегрузок.
Подача :	Ручная
Масса :	4 кг

### Включено в стоимость

- Устройство для снятия фаски В5
- фрезеровочная головка 45° с режущими пластинами – 1 шт
- 1 набор ключей
- кейс для транспортировки
- 1 инструкция по эксплуатации





Art. Nr. 25220



Art. Nr. 25222 - 45°  
25223 - 30°  
25227 - 37,5°  
25224 - 50°  
25240 - 60°



Art. Nr. 25222.53A - 45°  
25222.53B - 30°  
25220.53C - 37,5°  
25222.53C - 50°  
25222.53D - 60°



Art. Nr. 25231







## Beveler B 15 (max. width of bevel 15 mm)

- The beveler B15 is a heavy-duty hand held beveler which uses 5 indexable carbide inserts for a chatter-free beveling. The design allows straight edges, contours and cutouts to be beveled with ease.
- Works with steel, stainless steel, aluminium, copper, plastic and other materials.
- The precision dial scale allows precise adjustment of the chamfer height.
- replaceable the tool holder for angle 30°, 37,5°, 45°, 50°, 60° other angles on demand.
- Variable electronic feedback speed control allows stable cutting speed, no matter the load, for precision results with various materials.

### Technical data:

Power input:	1800 W
Voltage:	230 V/ 50 Hz
No Load r.p.m.:	2300 - 6500
Bevel width:	0 to 15 mm < 400 N/mm <sup>2</sup> ; 0 to 8mm > 400 N/mm <sup>2</sup>
Net Weight:	aprox. 6,5 kg
Bevel angle:	optional 30°, 37,5°, 45°, 50°, 60°, other angles on demand

### Included in the price:

- Beveler B15
- Needed tools for operation
- Transport case
- 1 operation manual
- WITHOUT HEAD! select the desired head angle



## SISTEMA DE BISELADO B15 (biselado máximo 15mm)

- La biseladora B15 es una biseladora manual portátil que utiliza 5 insertos de carburo desechables. Su diseño permite biselar bordes rectos y distintas geometrías como curvas y recortes, con facilidad.
- Para trabajar acero al carbono, acero inoxidable, aluminio, cobre, plásticos y otros materiales.
- Equipada con una escala de precisión, permite un ajuste preciso de la altura de chaflán.
- Cabezal intercambiable para biselados de 30°, 37,5°, 45°, 50°, 60° y otros ángulos disponibles bajo petición..
- El control de velocidad variable por retroalimentación electrónica, permite una velocidad de corte estable, sin importar la carga, para resultados de precisión en distintos materiales.

### Datos técnicos

Rendimiento del motor:	1800 W
Motor:	230 V / 50 Hz
Revoluciones:	2300-6500 rev./min
Anchura de biselado:	0 a 15mm <400 N/mm <sup>2</sup> ; 0 a 8mm > 400 N/mm <sup>2</sup>
Peso:	6,5 Kg aprox.
Angulo de biselado:	Opcional 30°, 37,5°, 45°, 50°, 60°, otros ángulos bajo petición.

### El precio incluye

- Biseladora modelo B15
- Herramientas necesarias para el mantenimiento y cambio de herramientas
- Maletín de transporte
- Manual de instrucciones
- SIN CABEZAL DE BISELADO ESTÁNDAR! Seleccionar el cabezal según necesidad.



## Кромкорез ручной В15 (макс. Ширина фаски – 15мм)

- Кромкорез В15 – мощная ручная машина, предназначенная для высокоэффективного снятия фасок с прямых и криволинейных поверхностей. Рабочий инструмент – фреза с 5 твердосплавными пластинами позволяет выполнять эту операцию с легкостью.
- Работает по конструкционной и нержавеющей стали, алюминию, меди, пластику, и другим материалам.
- Прецизионная шкала позволяет точно настроить ширину фаски.
- Сменные фрезерные головки для углов 30°, 37,5°, 45°, 50°, 60°.
- Электронная стабилизация скорости позволяет достичь идеального качества фаски на различных материалах без перегрузок.

### Технические характеристики:

Мощность	1800 Вт
Напряжение	230 В/ 50 Гц
Частота вращения без нагрузки	2300 – 6500
Ширина фаски	От 0 до 15 мм < 400 Н/мм <sup>2</sup> ; От 0 до 8 мм > 400 Н/мм <sup>2</sup>
Масса нетто	Примерно 6,5 кг
Угол кромок	Опционально 30°, 37,5°, 45°, 50°, 60°. другие углы под заказ

### Комплект поставки:

- Устройство для снятия фаски В15
- Необходимые инструменты для работы
- Ящик для хранения и транспортировки
- Руководство по эксплуатации
- БЕЗ ФРЕЗЕРНОЙ ГОЛОВКИ! Выбрать необходимую фрезерную головку



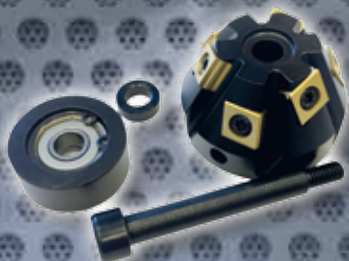
# B 15 AIR



Art. Nr. 27220



Art. Nr. 27228



Art. Nr. 25222 - 45°  
25223 - 30°  
25227 - 37,5°  
25224 - 50°  
25240 - 60°



Art. Nr. 27229



Art. Nr. 25231







## Beveler B 15 AIR (max. width of bevel 15 mm)

- The beveler B15 AIR is a heavy-duty hand held **pneumatic** beveler which uses 6 indexable carbide inserts for a chatter-free beveling. The design allows straight edges, contours and cutouts to be beveled with ease.
- High performance pneumatic motor offers huge power for all applications.
- Works with steel, stainless steel, aluminium, copper, plastic and other materials.
- The precision dial scale allows precise adjustment of the chamfer height.
- replaceable the tool holder for angle 30°, 37,5°, 45°, 50°, 60° other angles on demand.

### Technical data:

Power	2 984W
Air pressure/consumtion	max 6bar/127,5L/min
No load rpm.	6000
Bevel width:	0 to 15 mm < 400 N/mm2; 0 to 8mm > 400 N/mm2
Net Weight	7,5kg approx
Bevel angle:	optional 30°, 37,5°, 45°, 50°, 60°, other angles on demand

### Included in the price:

- Beveler B15 AIR
- Needed tools for operation
- Transport case
- 1 operation manual
- WITHOUT HEAD! select the desired head angle



## SISTEMA DE BISELADO B15 AIR (biselado máximo 15mm)

- La biseladora B15 AIR es una **neumático** biseladora manual portátil que utiliza 6 insertos de carburo desechables. Su diseño permite biselar bordes rectos y distintas geometrías como curvas y recortes, con facilidad.
- Motor neumático de alto rendimiento ofrece un enorme poder para todas las aplicaciones.
- Para trabajar acero al carbono, acero inoxidable, aluminio, cobre, plásticos y otros materiales.
- Equipada con una escala de precisión, permite un ajuste preciso de la altura de chaflán.
- Cabezal intercambiable para biselados de 30°, 37,5°, 45°, 50°, 60° y otros ángulos disponibles bajo petición..

### Datos técnicos

Rendimiento del motor	2 984W
La presión del aire / el consumo	max 6bar/127,5 L/min.
Revoluciones rpm.	6000
Anchura de biselado	0 a 15 mm <400 N / mm2; 0 a 8 mm > 400 N / mm2
Peso neto	7,5 kg aprox
Ángulo de biselado:	opcional 30°, 37,5°, 45°, 50°, 60°, otros ángulos bajo petición

### El precio incluye

- Biseladora modelo B15 AIR
- Herramientas necesarias para el mantenimiento y cambio de herramientas
- Maletín de transporte
- Manual de instrucciones
- SIN CABEZAL DE BISELADO ESTÁNDAR! Seleccionar el cabezal según necesidad.



## Кромкорез ручной В15 AIR (макс. Ширина фаски – 15мм)

- Кромкорез В15 AIR – мощная ручная **пневматическая** машина, предназначенная для высокоэффективного снятия фасок с прямых и криволинейных поверхностей. Рабочий инструмент – фреза с 6 твердосплавными пластинами позволяет выполнять эту операцию с легкостью.
- Высокая производительность пневматический двигатель предлагает огромную власть для всех приложений.
- Работает по конструкционной и нержавеющей стали, алюминию, меди, пластику, и другим материалам.
- Прецизионная шкала позволяет точно настроить ширину фаски.
- Сменные фрезерные головки для углов 30°, 37,5°, 45°, 50°, 60°.

### Технические характеристики:

Мощность	2 984Вт
Необходимое давление / поток	макс 6 бар / 127,5L /мин
Частота вращения без нагрузки	6000/мин
Ширина фаски	От 0 до 15 мм < 400 Н/мм2; От 0 до 8 мм > 400 Н/мм2
Масса нетто Примерно	7,5 кг
Угол кромки	Опционально 30°, 37,5°, 45°, 50°, 60°, другие углы под заказ

### Комплект поставки:

- Устройство для снятия фаски В15 AIR
- Необходимые инструменты для работы
- Ящик для хранения и транспортировки
- Руководство по эксплуатации
- БЕЗ ФРЕЗЕРНОЙ ГОЛОВКИ!  
Выбрать необходимую фрезерную головку





Beveler  
 Sistema de biselado  
 Кромкорез

# B 16



Art. Nr. 26220



Art. Nr. 25015  
 PREMIUM



Art. Nr. 26221  
 ECONOMY







## Beveler B 16 (max. width of bevel 16 mm)

- The electric Beveler B16 comes with an AC induction motor which offers longer durability and lower noise, as well as its high torque. The milling angle is adjustable progressively from 15° to 60° with a maximum width of bevel 16 mm. With weight only 15kg, its very handy, compact and robust design allows for easy handling and convenient for constructional operation

### Technical data:

Power input:	1100 W
Voltage:	230 V / 50 Hz
No Load r.p.m:	3000
Width of bevel:	15° - 12 mm 30° - 14 mm 37,5° - 15,6 mm 45° - 16 mm 60° - 12,7 mm
Net Weight:	15 kg
Dimension:	475 mm x 296 mm x 247 mm

### Included in the price

- Beveler B16
- Tool holder
- Carbide inserts 12 pcs
- Hex. Wrench M8
- Hex. Wrench M3
- M 32 combination wrench
- Transport case
- Operation manual



## Sistema de biselado B 16 (biselado máx. 16 mm)

- Ayudante indispensable para el procesamiento de acero, máquinas herramientas y montajes en obras de construcción.
- Destinado a biselar cantos y preparar superficies rectas para la soldadura
- Uso directo en la pieza, así que es ideal para el procesamiento de piezas grandes de chapa.
- Listones templados de guía con ruedas integradas para el rodado fácil.
- 2 herramientas independientes (fresas) de la máquina biseladora aseguran el funcionamiento sin vibraciones y sacudidas.
- Ajuste continuo del ángulo del biselado de 15° a 60° con la anchura máxima del fresado de 16 mm
- Conveniente para acero, acero inoxidable, aluminio y metales no ferrosos
- Motor de accionamiento de alto rendimiento (1100 W) con un alto par de rotación
- Modelo ergonómico para facilitar el trabajo
- Aprovechamiento rápido y práctico gracias a su tamaño – el pequeño tamaño de la máquina permite la transmisión fácil y la adaptación rápida

### Datos técnicos

Rendimiento:	1 100 W
Tensión:	230 V / 50 Hz
Revoluciones de la herramienta:	3 000 U.min <sup>-1</sup>
Longitud del biselado:	15° - 12 mm 30° - 14 mm 37,5° - 15,6 mm 45° - 16 mm 60° - 12,7 mm
Listón de guía:	200 mm
Dimensiones de la máquina:	475 mm x 296 mm x 247 mm
Peso:	15 kg

### El precio incluye

- Biselador B16
- Plaquetas de fresado de reserva 12uds.
- Allen M8
- Allen M3
- Llave combinada M32
- Llave lateral 27 x 24 mm
- Maleta de transporte
- Manual



## Кромкорез ручной В 16 (макс. Ширина фаски - 16мм)

- Электрический ручной Кромкорез В16 оснащен выносимым и низко шумным двигателем с очень высоким крутящим моментом. Угол фаски плавно регулируется от 15 до 60 градусов. Максимальная ширина фаски составляет 16мм. Фаскосниматель имеет относительно небольшой вес. Две фрезерные головки со сменными пластинами позволяют обрабатывать кромку быстро и без вибраций. Компактные размеры, эргономичная конструкция делают В16 очень удобным и эффективным в эксплуатации.

### Технические характеристики:

Мощность	1100 Вт
Напряжение	230 В / 50 Гц
Частота вращения без нагрузки	3000
Ширина фаски при	15° - 12 мм 30° - 14 мм 37,5° - 15,6 мм 45° - 16 мм 60° - 12,7 мм
Вес нетто	15 кг
размеры	475 x 296 x 247 мм

### Комплект поставки:

- Фаскосниматель В16
- Фрезерные головки
- Сменные твердосплавные пластины – 12шт
- Ключ шестигранный М8
- Ключ шестигранный М3
- Ключ комбинированный М32
- Ящик для транспортировки и хранения
- Руководство по эксплуатации



# B 16 ZERO

**FACING SYSTEM**  
Beveler  
Sistema de biselado  
Кромкорез



Art. Nr. 26222



Art.Nr. 26 229 Horizontal  
plate for Ø300 - 600 mm



Art. Nr. 25015  
PREMIUM



Art. Nr. 26221  
ECONOMY







## Beveler B 16 ZERO (max. width of bevel 16 mm) Now for FACING (width 21mm) and TUBES (Ø150 to Ø600mm)

- The electric Beveler B16 ZERO comes with an AC induction motor which offers longer durability and lower noise, as well as its high torque. The milling angle is adjustable progressively from 0° to 60° with a maximum width of cut 21 mm. With weight only 15kg, its very handy, compact and robust design allows for easy handling and convenient for constructional operation.
- The B16 is suitable also for beveling of the tubes from Ø150 to Ø600mm

### Technical data:

Power input:	1100 W
Voltage:	230 V / 50 Hz
No Load r.p.m:	3000
Width of bevel:	0° - 21mm
	15° - 12 mm
	30° - 14 mm
	37,5° - 15,6 mm
	45° - 16 mm
	60° - 12,7 mm

### Included in the price

- Beveler B16 ZERO
- Tool holder
- Carbide inserts 12 pcs
- Hex. Wrench M8
- Hex. Wrench M3
- M 32 combination wrench
- Transport case
- Operation manual

Range of the tubes	Ø150mm – Ø300mm (Ø300-600 with accessory Art.Nr. 26 229)
Net Weight:	15 kg
Dimension:	475 mm x 296 mm x 247 mm



## Sistema de biselado B 16 ZERO (biselado máx. 16 mm) Ahora para FACING (21mm) y TUBOS (de Ø150 a Ø600mm)

- La eléctrica Biselador B16 ZERO viene con un motor de inducción AC, que ofrece una mayor durabilidad y menor ruido, así como su alto torque. La molienda con sólo 15 kg de peso, es muy práctico, compacto y diseño robusto permite un manejo fácil y conveniente para la operación de construcción.
- Ángulo es ajustable progresivamente desde 0° a 60° con una anchura máxima de corte 21 mm.
- El B16 es adecuado también para el biselado de los tubos de Ø150 a Ø600mm

### Datos técnicos

Rendimiento:	1 100 W
Tensión:	230 V / 50 Hz
Revoluciones de la herramienta:	3 000 U.min <sup>-1</sup>
Longitud del biselado:	0° - 21mm
	15° - 12 mm
	30° - 14 mm
	37,5° - 15,6 mm
	45° - 16 mm
	60° - 12,7 mm

### El precio incluye

- Biselador B16 ZERO
- Plaquetas de fresado de reserva 12uds.
- Allen M8
- Allen M3
- Llave combinada M32
- Llave lateral 27 x 24 mm
- Maleta de transporte
- Manual

Rango de los tubos	Ø150mm - 300 mm (Ø300 600 mm con accesorio Art.Nr. 26 229)
Listón de guía:	200 mm
Dimensiones de la máquina:	475 mm x 296 mm x 247 mm
Peso:	15 kg



## Кромкорез ручной B 16 ZERO (макс. Ширина фаски - 16мм) Теперь для FACING (Ширина фаски 21мм) и трубок (Ø150 до Ø600mm)

- Электрическая beveler B16 ZERO поставляется с inductionmotor переменного тока, который предлагает долгий срок службы и низкий уровень шума, а также ИППП высоким крутящим моментом фрезерования. Только с 15 кг веса, его очень удобно, компактно и прочная конструкция позволяет легко обработки и удобен для строительной работы.
- Угол регулируется от 0° постепенно до 60° с максимальной шириной вырезать 21 мм.
- B16 подходит также для косоуго трубок из Ø150 до Ø600mm

### Технические характеристики:

Мощность	1100 Вт
Напряжение	230 В / 50 Гц
Частота вращения без нагрузки	3000 об / мин
Ширина фаски при	0° - 21 мм
	15° - 12 мм
	30° - 14 мм
	37,5° - 15,6 мм
	45° - 16 мм
	60° - 12,7 мм

### Комплект поставки:

- Фаскосниматель B16 ZERO
- Фрезерные головки
- Сменные твердосплавные пластины – 12шт
- Ключ шестигранный M8
- Ключ шестигранный M3
- Ключ комбинированный M32
- Ящик для транспортировки и хранения
- Руководство по эксплуатации

Диапазон труб	Ø150mm - Ø300mm (Ø300-600 с аксессуаром Art.Nr. 26 229)
Вес нетто	15 кг
размеры	475 x 296 x 247 мм





Double sided beveler  
 Chaflanadora  
 Кромкорез двусторонний

# UZ 12 ULTRALIGHT



Incredibly silent  
 running



**3** BEVELERS  
 IN ONE



**ANGLE KIT**

- Art. Nr. 11923 - KIT 30°
- Art. Nr. 11924 - KIT 45°
- Art. Nr. 11925 - KIT 37,5°
- Art. Nr. 11926 - KIT 22,5°
- Art. Nr. 11929 - KIT 50°



**Art. Nr. 1928**  
 set of 3 cutters Art. Nr. 1927  
 (price advantage)



Art. Nr. 1927 - cutter

- Art. Nr. 1920 - set UZ 12 ULTRALIGHT - 30°
- Art. Nr. 1921 - set UZ 12 ULTRALIGHT - 45°
- Art. Nr. 1922 - set UZ 12 ULTRALIGHT - 30° + 45°







## Beveling Machine UZ 12 ULTRALIGHT (max. width of bevel 12 mm)

- UZ12 ULTRALIGHT creates welding-ready bevels on linear plates of any shearable material, including iron, steel (up to 60kg/mm<sup>2</sup> or 85,000lbs/in<sup>2</sup>), stainless steel, brass, copper and aluminium. It cuts bevels from 3 to 35mm in thickness, with a minimum plate width of 60 mm and minimum plate length of 60mm.
- Incredibly silent running of the machine.
- The beveling angle adjustable by the help of the kit for needed angle. Available are kits for 30, 45, 37.5, 22.5 and 50 degrees. The pressure bar unit and the piece supporting unit can be adjusted in height and are supplied with visible graduated scale.
- It can be hooked to the piece to be machined in either a horizontal or vertical position. The machine can be inverted in order to bevel the bottom side of the plate. Both X and K bevels are possible.
- The total weight of the machine is very low and only one person is necessary for operation of our UZ12 Ultralight
- Inversion allows for creation of a double-sided bevel – no need to rotate or flip heavy material
- Functions as a stationary or a moveable station

### Technical data:

#### Working range

max. bevel:	width 12 mm
bevel angle:	30°, 45°, 22.5°, 37.5°, 50° (exchangeable angle kit).
Other angles on demand.	
thickness shearable materials:	from 3 to 35mm
Engine:	400 W
Speed of feeding:	1,8 m/min
Machine weight:	30kg
Dimensions:	470 x 294 x 523mm



## Chaflanadora UZ 12 ULTRALIGHT (biselado máximo 12 mm)

- UZ12 ULTRALIGHT esta diseñada para crear biselés de soldadura sobre superficies planas sobre materiales como hierro, acero (hasta 60 kg / mm<sup>2</sup> o 85.000 libras / pulg<sup>2</sup>), acero inoxidable, latón, cobre y aluminio. Realiza biselés en mínimos de 3 y máximos de 35 mm, en anchos mínimos de 60 mm de material.
- El ángulo de biselado, es ajustable, con la ayuda del kit correspondiente, disponibles para 30, 45, 37.5, 22.5 y 50 grados. La barra de presión y la base de apoyo se pueden ajustar en altura y se suministran con escala de graduación milimétrica.
- Funcionamiento extraordinariamente silencioso.
- La UZ12 Ultralight puede trabajar, ya sea en posición horizontal o vertical. Su modo de trabajo puede ser normal o invertido con el fin de biselar la parte inferior de la plancha. Posibilidad de biselés X y K.
- La máquina es muy ligera, siendo posible que una sola persona utilice la UZ12 Ultralight para producir.
- La posibilidad de invertir la máquina, permite la creación de un bisel de doble cara - no hay necesidad de girar o voltear material pesado.
- Funciona de forma estática o móvil

### Datos técnicos

#### Rango de trabajo

max. bisel:	Ancho 12 mm
ángulo de bisel:	30°, 45°, 22,5°, 37,5°, 50° (ángulo kit intercambiable).
Otros ángulos sobre la demanda.	
materiales cizallables espesor:	de 3 a 35 mm
Motor:	400 W
La velocidad de alimentación de:	1,8 m / min
Peso de la máquina:	30 kg
Dimensiones:	470 x 294 x 523mm



## Кромкорез с автоматической подачей UZ 12 ULTRALIGHT

- UZ12 СВЕРХЛЕГКОСТЬ создает сварочно-готовые скосы на линейных пластин любого материала shearable, в том числе железа, стали (до 60 кг / мм<sup>2</sup> или 85,000lbs / in<sup>2</sup>), нержавеющей стали, латуни, меди и алюминий. Она режет скосы с 3 по 35 мм в толщину, с минимальной шириной пластины 60 мм и длиной не менее 60 мм пластины.
- Невероятно тихий ход машины.
- Угол фаски регулируемая помощью комплекта для нужным углом. доступный наборы для 30, 45, 37,5, 22,5 и 50 градусов. Блок-бар давление и кусок блок поддержки может регулироваться по высоте и снабжены видимой шкалой.
- Он может быть подключен к части должны быть обработаны в любом горизонтальном или вертикальном положении. Машина может быть обращено в порядке, чтобы конических Нижняя сторона пластины. Оба X и K скосы возможно.
- Общий вес машины очень низкий и только один человек необходим для работы нашего UZ12 Сверхлегкий
- Инверсия позволяет для создания двухсторонней фаской - нет необходимости повернуть или зеркально тяжелый материал
- Функции как стационарного или подвижного станции

### Технические характеристики:

#### Рабочий диапазон

максимум коническая:	ширина 12 мм
Угол наклона:	30°, 45°, 22,5°, 37,5°, 50° (заменяемый комплект угол).
Другие углы по требованию	
толщина материалы:	от 3 до 35 мм
Двигатель:	400 Вт
Скорость подачи:	1,8 м / мин
Вес машины:	30 кг
Размеры:	470 x 294 x 523mm





Double sided beveler  
Chaflanadora  
Кромкорез двусторонний

# UZ 15 RAPID

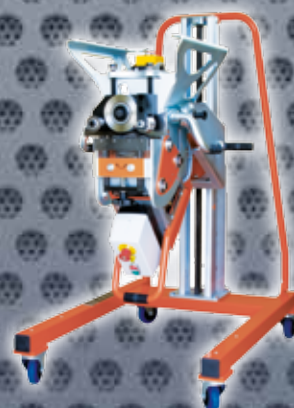


3D adaptive system



**3** BEVELERS  
IN ONE

Art. Nr. 1931







## Beveling Machine UZ 15 RAPID (max. width of bevel 15 mm)

- UZ15 RAPID creates welding-ready bevels on linear plates of any shearable material, including iron, steel (up to 85,000lbs/in<sup>2</sup> or 60kg/mm<sup>2</sup>), stainless steel, brass, copper and aluminium. It cuts bevels from 3/16 to 1-9/16" (5 to 40 mm) in thickness, with a minimum plate width of 2-3/4" (70 mm) and minimum plate length of 5-7/8" (150 mm).
- The beveling angle adjusts continuously from 15° to 50° without replacing any parts. The pressure bar unit and the piece supporting unit can be adjusted in height and are supplied with visible graduated scales
- It can be hooked to the piece to be machined in either a horizontal or vertical position. When used with the trolley, the machine can be inverted in order to bevel the bottom side of the plate. Both X and K bevels are possible.
- Easily attaches to trolley 180°
- inversion allows for creation of a double-sided bevel – no need to rotate or flip heavy material
- Assembles or disassembles in seconds without tools with a unique clamping system - Lift handle on trolley adjusts machine to working height
- Functions as a stationary or a moveable station
- Package discount available when machine and trolley are purchased together

### Technical data:

#### Working range

max. bevel:	width (B) 15 mm
bevel angle:	15° - 50° infinitely variable
thickness shearable materials:	from 6 to 40 mm
Engine:	1500 W / 2800 rpm / 3,5 m/min
Machine weight:	94 kg
Dimensions:	530 x 395 x 860 mm

## Manipulator 3D

- manipulator provides a simple, quick turn the UZ 15 RAPID of 180° for create double-sided bevels X K. The operator does not need a crane to rotate of material. There is a significant time saving at work.
- unique clamping system allows machine UZ 15 RAPID assemble and disassemble (Quick System) within few seconds without using any tools the beveler UZ 15 RAPID is "floating" on MANIPULATOR 3D and compensates unevenness of the floor
- MANIPULATOR 3D allows easy manipulation with beveler
- required height of machine can be set up by MANIPULATOR 3D by lift handle
- travel is provided by massive wheels mounted on the carriage
- possibility to bevel with MANIPULATOR 3D or without
- possibility to use the MANIPULATOR 3D like stationary station



## Chaflanadora UZ 15 RAPID (biselado máximo 15 mm)

- UZ15 RAPID crea biselados de soldadura, en planchas lineales, en cualquier material que se pueda cortar, incluso hierro, acero, hasta 85,000lbs/in<sup>2</sup> o 60Kg/mm<sup>2</sup>, acero inoxidable, latón, cobre y aluminio. Corta biselados desde 3/16 hasta 1-9/16" (5 a 40mm) de espesor, en un ancho mínimo de plancha de 2-3/4" (70mm) y una longitud mínima de 5-7/8" (150mm).
- El ángulo de bisel se ajusta continuamente de 15° a 50° sin reemplazar ninguna pieza. La barra de presión y la de soporte pueden reajustar la altura, se suministran con escalas graduales visibles.
- Puede conectarse a la pieza a mecanizar, ya sea en posición horizontal o vertical. Al utilizarla con el carro, la máquina puede invertirse para poder biselar el lado inferior de la plancha. Ambos biselados X y K, son posibles.
- Fácil conexión del carro a 180°
- Esta inversión permite un biselado de doble cara sin necesidad de girar materiales pesados.
- El montaje o desmontaje en segundos sin necesidad de herramientas con un sistema único de sujeción – un elevador manual en el carro para ajustar la máquina a la altura de trabajo.
- Funciona como estación fija o móvil
- Disponibilidad de descuento en el embalaje al comprar la máquina junto con el carro.

### Datos técnicos

#### Rango de trabajo

Anchura máxima de biselado:	ancho (B) 15 mm
Angulo de biselado:	15° - 50° continuo
Espesor del material:	de 6 a 40 mm
Rendimiento:	1500 W / 2800 rpm / 3,5 m/min
Peso:	94 Kg
Dimensiones:	530 x 395 x 860 mm

## Manipulador 3D

- El manipulador permite el giro rápido y simple de la máquina UZ 15 RAPID en 180° para lograr el biselado bilateral en forma de X o K. El operario no necesita la grúa para girar el material, lo que significa un gran ahorro del tiempo durante el trabajo.
- El sistema único, permite fijar la máquina UZ 15 RAPID y volver a sacarla del manipulador en unos segundos sin usar herramientas
- La máquina UZ 15 RAPID "flota" en el MANIPULADOR 3D compensando las desigualdades del piso
- El MANIPULADOR 3D permite la manipulación fácil con la máquina
- La altura requerida de la máquina se puede ajustar por medio del equipo de elevación
- El movimiento lo permiten ruedas macizas instaladas en el manipulador
- Posibilidad de biselar usando el Manipulador o no
- Posibilidad de usar el Manipulador 3D como estación fija





Double sided beveler  
Chaflanadora  
Кромкорез двусторонний

# UZ 15 RAPID



3D adaptive system



**3** BEVELERS  
IN ONE







## Кромкорез с автоматической подачей UZ 15 RAPID

- UZ15 RAPID предназначен для подготовки кромки под сварку листов из различных материалов толщиной от 5 мм до 40 мм, минимальной шириной от 70 мм и минимальной длиной от 150мм.
- Плавная регулировка угла фаски в диапазоне от 15° до 50° . Быстрая и простая установка.
- Машина имеет автоматическую подачу и самостоятельно перемещается вдоль кромки листа. Скорость обработки 3,5 метров в минуту.
- UZ15 RAPID имеет возможность моментального поворота на 180° для создания двусторонней фаски формы Х или К. Исключен трудоемкий процесс поворота материала, что значительно повышает производительность. (опция. С использованием 3D манипулятором.)
- Скидка на закупку комплекта UZ15 RAPID и тележки.

### Технические характеристики :

Рабочий диапазон :

Макс. ширина фаски	Ширина (В) 15 мм.
Угол фаски	15° – 50° плавно регулируется
Толщина материала	от 6 до 40 мм.
Двигатель	1500 Вт    2800 об/мин    3,5 м/мин.
Вес	94 кг.
Размеры	530 x 395 x 860 мм

## Манипулятор 3D

- Манипулятор обеспечивает удобный и быстрый поворот UZ15 RAPID на 180° для выполнения двусторонней фаски формы «К» и «Х». Оператору нет необходимости проводить трудоемкие операции с заготовкой. Экономится время проведения работ.
- Уникальная система крепления позволяет устанавливать и снимать машину с манипулятора за несколько секунд (Быстрая Система) без применения инструмента. Кромкорез UZ15 RAPID «плавает» в манипуляторе, что позволяет компенсировать неровности пола.
- 3D-МАНИПУЛЯТОР обеспечивает легкость в обращении с кромкорезом.
- Требуемая высота кромкореза может быть установлена в Манипуляторе 3D вручную.
- Перемещение обеспечивается массивными колесами.
- Возможность снятия фаски с применением Манипулятора 3D и без.
- Возможность использования Манипулятора 3D в стационарном режиме.





Double sided beveler  
Chaflanadora  
Кромкорез двусторонний

# UZ 15 RAPID



Art. Nr. 1932  
UZ 15 RAPID + Manipulator 3D





Art. Nr. 1930  
Manipulator 3D



Art. Nr. 1932  
UZ 15 rapid + Manipulator 3D





# Tools for rotary shearing bevelers

## Herramientas para máquinas biseladoras

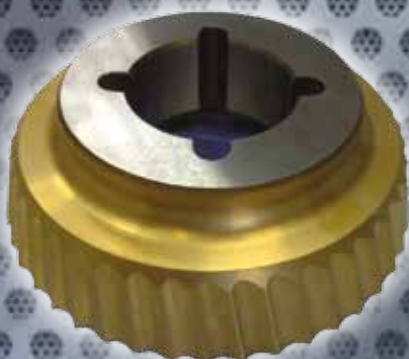
## Фрезы для кромкореза



Art. Nr. 2137



**Art. Nr. 2134**  
set of 3 cutters ECO Art. Nr. 2137  
(price advantage)



Art. Nr. 2136



Art. Nr. 2135



Art. Nr. 1927 - cutter



**Art. Nr. 1928**  
set of 3 cutters Art. Nr. 1927  
(price advantage)





## Tools for bevelers

1 pc of cutter, Eco-Quality (Art.Nr. 2137)

Price advantage Set, 3 pcs cutter, Eco-Quality (Art.Nr. 2134)

- For beveler UZ 15 RAPID,
- Suitable for steel, stainless steel, brass, copper and aluminium
- Resharping possible

Cutter, PREMIUM-Quality (Art.Nr. 2136)

- For beveler UZ 15 RAPID
- Titan coated
- Suitable for steel, brass, copper and aluminium
- Resharping possible

1 pc of cutter for UZ 12 ULTRALIGHT (Art.Nr. 1927)

Price advantage Set, 3 pcs cutter for UZ 12 ULTRALIGHT (Art.Nr. 1928)

- For beveler UZ 12 ULTRALIGHT,
- Suitable for steel, stainless steel, brass, copper and aluminium
- Resharping possible

Cutter UNIVERSAL, for CEVISA CHP6, CHP12, 12G and others bevelers (Art.Nr. 2135)

- Suitable for CEVISA CHP6, CHP12, 12G
- Suitable for steel, stainless steel
- Resharping possible



## Herramientas para máquina biseladoras

Fresa cutter ECO (Art. Nr. 2137)

Set de precio ventajoso, 3 pzas cutter, eco - quality (Art.Nr. 2134)

- Para UZ15 RAPID
- Para trabajar acero al carbono, acero inoxidable, latón, cobre y aluminio
- Posibilidad de rectificarla para alargar su durabilidad

Fresa cutter PREMIUM (Art. Nr. 2136)

- Para UZ15 RAPID
- Recubierto en titanio
- Para trabajar acero al carbono y acero inoxidable
- Posibilidad de rectificarla para alargar su durabilidad

Fresa cutter para UZ 12 ULTRALIGHT (Art. Nr. 1927)

Set de precio ventajoso, 3 pzas cutter para UZ 12 ULTRALIGHT (Art.Nr. 1928)

- Para UZ12 ULTRALIGHT
- Para trabajar acero al carbono, acero inoxidable, latón, cobre y aluminio
- Posibilidad de rectificarla para alargar su durabilidad

Fresadora UNIVERSAL, para CEVISA CHP6, CHP12, 12G y otras biseladoras (Art. Nr. 2135)

- Para biseladoras Cevisa, modelos CHP6, CHP12 Y 12G
- Para trabajar acero al carbono y acero inoxidable
- Posibilidad de rectificarla para alargar su durabilidad



## Фрезы

1 фреза ЭКО Качества (№2137)

Ценовое преимущество при покупке 3 фрез ЭКО (№2134)

- Для кромкореза UZ15 RAPID,
- Подходит для работ по нержавеющей стали, меди, латуни и алюминия.
- Возможность многократной заточки

Фреза ПРЕМИУМ (№2136)

- Для фаскоснимателя UZ15 RAPID
- Титановое покрытие
- Подходит для работ по стали, латуни, меди и алюминия
- Возможность многократной заточки

1 фреза для UZ12 ULTRALIGHT (№1927)

Ценовое преимущество при покупке 3 фрез для UZ12 ULTRALIGHT (№1928)

- Для кромкореза UZ12 ULTRALIGHT,
- Подходит для работ по нержавеющей стали, меди, латуни и алюминия.
- Возможность многократной заточки

Фреза UNIVERSAL, для CEVISA CHP6, CHP12, 12G и остальных фаскоснимателей (№2135)

- Подходит для моделей CEVISA, CHP6, CHP12, 12G
- Подходит для работ по стали и нержавеющей стали
- Возможность многократной заточки



Bevelling Machine  
Chaflanadora  
Кромкорезная машина

# UZ 20



Art. Nr. 25999



Art. Nr. 25902  
for tubes  $\varnothing$  105 - 156 mm

Art. Nr. 25909





## Beveling Machine UZ 20 (max. width of bevel 20 mm)

- Powerful, stationary beveling and deburring machine for the efficient beveling of flat steel, plates and profile material.
- For all carbon steels, cast iron, aluminium and light metal alloys, non-ferrous metals and all cuttable materials.
- The feed permits bevel machining without tight clamping of the workpiece.
- The swiveling milling spindle permits a milling angle within a continuous range of 30° – 60°.
- Regulation of feed speed and cutting tool
- Option to buy additional accessories such a milling device for pipes, table extension left and right (total 2800 mm) with adjustable sidestops left and right

### Technical data:

Max.bevel width:	according to the angle settings
Adjusting the bevel angle:	30°- 60°
Milling head motor:	three phase 380 V, 3 kW
Speed of cutter head:	setting (frequency converter); 1800-5000 rpm
Engine displacement:	three-phase 380 V, adjustable (variator)
Weight:	360 kg
Thickness of the material:	3 - 100 mm
Dimensions:	800 x 1200 x 1650 mm



## CHAFLANADORA UZ20 (biselado máximo 20mm)

- Máquina de biselar estacionaria eficaz para el biselado de acero en plano, planchas y perfiles
- Para todo el acero a carbono, aluminio, aleaciones de metales ligeros, metales no ferrosos y todo tipo de material cortable
- La retroalimentación permite el biselado sin necesidad de electricidad en el lugar de trabajo
- El cabezal de biselado, permite un ajuste continuo del ángulo de fresado entre 30°-60°
- Regulación de velocidad de alimentación y de herramienta de corte
- Accesorios opcionales : mesa para biselar tubos de diámetro 200-1000mm, lateral derecha e izquierda para piezas de gran longitud (total 2800) con topes en ambos lados.

### Datos técnicos

Anchura máxima de bisel :	según la selección de ángulo
Ajuste del ángulo de biselado:	30°- 60°
Tensión:	trifásico 380 V / 3 kW
Peso de la máquina:	360 Kg
Espesor del material:	3-100 mm
Dimensiones máquina:	800 x 1200 x 1650 mm



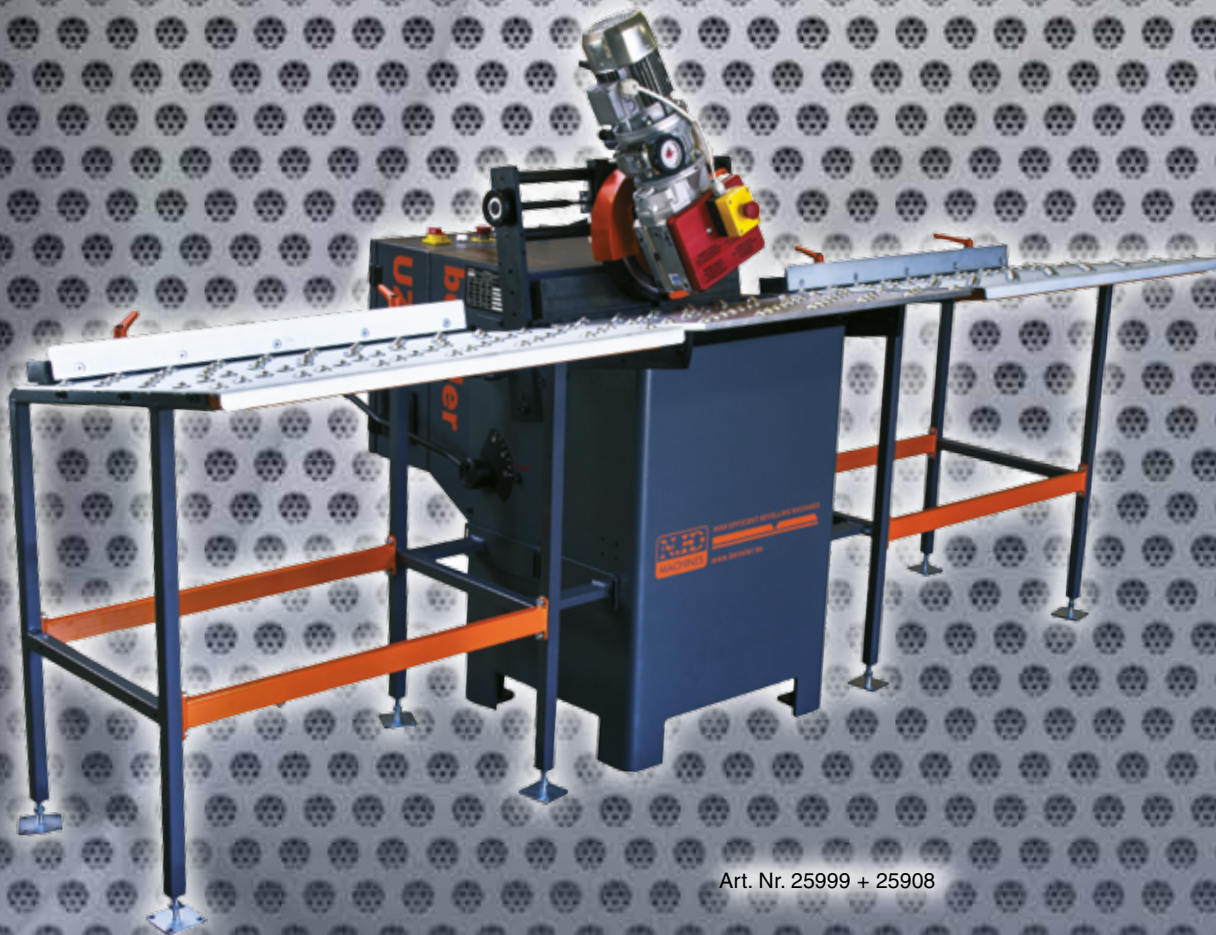
Art. Nr. 25999 + 25908





Bevelling Machine  
Chaflanadora  
Кромкорезная машина

# UZ 20



Art. Nr. 25999 + 25908



Art. Nr. 25911  
milling head





## Кромкорез UZ20 с автоматической подачей (макс. ширина фаски 20 мм.)

- Мощный стационарный кромкорез для эффективного снятия кромок с листового проката, листа и профильного материала.
- Подходит для работы со всеми углеродистыми сталями, чугуном, алюминием и легкими сплавами, цветными металлами и обрезными материалами.
- Подающий механизм обеспечивает обработку заготовки без ее жесткой фиксации.
- Регулируемая фрезерная головка обеспечивает плавную установку угла в диапазоне с 30° до 60°.
- Регулировка скорости подачи и скорости резки.
- Возможность закупки дополнительных приспособлений для расширения возможностей : для обработки труб, круга диаметром от 200 до 1000 мм. , дополнительными секциями рабочего стола спереди, а также слева и справа (всего 1800 мм. ) с настраиваемыми стопорами (слева и справа).

### Технические характеристики:

Максимальная ширина фаски :	В соответствии с настроенным углом
Настраиваемый угол фаски :	30° – 60°
Двигатель фрезерной головки :	Трехфазный 380 В. , 3кВт
Скорость фрезерной головки :	Регулируемая (частотный преобразователь); 1800 – 5000 об/мин
Объем двигателя :	Трехфазный 380 В. , регулируемый (вариатор)
Вес :	360 кг.
Толщина материала :	3 -100 об/мин
Размеры :	800 x 1200 x 1650 мм







Unique double sided beveler  
(max. width of bevel 62 mm)

Unica biseladora de doble cara  
(máximo grosor de biselado 62mm)

Уникальный  
двусторонний  
кромкорез

(макс., ширина фаски 62 мм)

# UZ 50

# TRIUMPH



3D adaptive system



**3** BEVELERS  
IN ONE

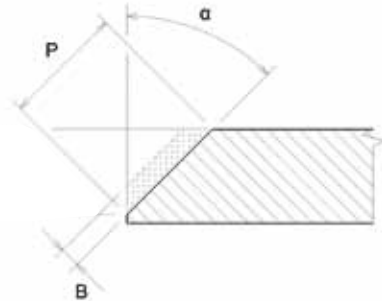
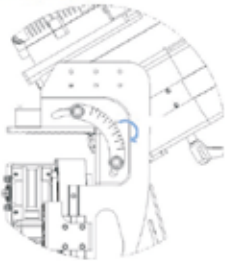


Art. Nr. 1940

Unique double sided beveler UZ 50 TRIUMPH

see page 32

Working range:



bevel angle  $\alpha$   
15°-60° infinitely variable

max. bevel width (P)

15°	62mm (recommended in 3 cuts)
20°	62mm (recommended in 4 cuts)
25°	56mm (recommended in 4 cuts)
30°	52mm (recommended in 5 cuts)
35°	51mm (recommended in 5 cuts)
40°	51mm (recommended in 5 cuts)
45°	50mm (recommended in 5 cuts)
50°	51mm (recommended in 5 cuts)
55°	51mm (recommended in 5 cuts)
60°	52mm (recommended in 5 cuts)

B=max. 5mm (one cut)







# Unique double sided beveler UZ50 TRIUMPH (max. width of bevel 62 mm)

3 BEVELERS  
IN ONE

- The beveler UZ 50 TRIUMPH – very efficient, unique double sided beveling machine for steel, stainless steel, HARDOX, DOMEX and aluminium.
- automatic feeding, automatic feed speed adjustment with inverter, 0 -1,2m/min
- high speed milling head with very resistant inserts, max. width of bevel 62mm/15°, 50mm/45°
- 15-60° infinitely variable angle, without replacing any parts
- Material thickness 7 – 70 mm
- the electric circuit is enclosed in a dust proof box and is equipped with all the safety devices necessary.
- CE conformity declaration
- **unique MANIPULATOR 3D** – manipulator provides a simple quick turn UZ50 TRIUMPH of 180° to create double sided bevel X K. The operator does not need a crane to rotate the material. There is a significant saving of work time.
- the unique clamping system allows the machine UZ 50 to be assembled and disassembled (Quick System) within a few seconds without using any tools
- the beveler UZ 50 TRIUMPH is “floating” on MANIPULATOR 3D and compensates the unevenness of the floor or the deformations of the steel plate.
- MANIPULATOR 3D allows the easy manipulation with beveler
- the required height of the machine can be set up by MANIPULATOR 3D by lift handle
- the movement of the machine is provided by massive wheels mounted on the carriage
- the possibility to bevel with MANIPULATOR 3D or without
- the possibility to use the MANIPULATOR 3D like a stationary station
- **EQUIPMENT for bevelling small flat steel**
- Equipment is intended for use with the machine UZ50 TRIUMPH
- With the equipment is machine UZ50 TRIUMPH possible use for processing small workpieces
- The machine UZ50 TRIUMPH maintains a continuously adjust the bevel angle between 15°- 60°

**Technical data:**

Material specifications: for bevelling carbon steel, stainless steel and aluminium  
 thickness of material: from 7 to 70 mm  
 minimum dimension of material: 200 x 100 x 7 mm, with equipment for bevelling small flat steel  
 maximum dimension of material: unlimited  
 Engine milling head: power 4 000 W / 400 V / 3 phases / 50 Hz  
 cutting speed: 182,92 m/min  
 milling head: 85 mm with 5 inserts  
 Engine automatic feeding: 2x engine, power 120 W / 400 V / 3 phases / 50 Hz,  
 automatic feed speed adjustment with inverter 0-1,2 m/min, adjustment depends on cutting conditions

**Machine weight**

UZ 50 TRIUMPH + MANIPULATOR 3D: 175 kg

**EQUIPMENT for bevelling small flat steel - UZP30 Art. Nr. 1942**

The table mounted on beveler in up side down position

**Technical data:**

Table size: 700 x 200 mm  
 Working height: 914 mm  
 Weight (without machine): 30 kg  
 Smallest possible size workpiece: 200 x 100 x 7 mm  
 bevel angle  $\alpha$ : 15-60° infinitely variable



Art. Nr. 1941  
set UZ50 TRIUMPH + UZP30

3 BEVELERS  
IN ONE

**EQUIPMENT for bevelling small flat steel**

bevel angle $\alpha$ 15-60° infinitely variable	max. bevel width (P)
15°	10mm (recommended in 1 cut)
20°	12,7mm (recommended in 2 cuts)
25°	16,5mm (recommended in 2 cuts)
30°	19,5mm (recommended in 2 cuts)
35°	20,5mm (recommended in 2 cuts)
40°	22mm (recommended in 3 cuts)
45°	28mm (recommended in 3 cuts)
50°	31mm (recommended in 5 cuts)
55°	34,8mm (recommended in 5 cuts)
60°	40mm (recommended in 5 cuts)



UZP30 - Art. Nr. 1942  
Equipment for small flat steel





Unique double sided beveler  
(max. width of bevel 62 mm)

Unica biseladora de doble cara  
(máximo grosor de biselado 62mm)

Уникальный  
двусторонний  
кромкорез

(макс., ширина фаски 62 мм)

# UZ 50

# TRIUMPH



3D adaptive system



**3** BEVELERS  
IN ONE



see page 32

Art. Nr. 1940  
Unique double sided beveler UZ 50 TRIUMPH



Art. Nr. 1945



Art. Nr. 1942  
Equipment for small flat steel UZP30





# UNICA BISELADORA UZ50 TRIUMPH DE DOBLE CARA (máximo grosor de biselado 62mm)

3  
BEVELERS  
IN ONE

- **Biseladora UZ50 TRIUMPH** – muy eficiente, única maquina de doble biselado para acero, inoxidable y aluminio, HARDOX, DOMEX.
- Alimentación automática, ajuste de la velocidad de alimentación con variador, 0-1,2m/min
- Cabezal de biselado de alta velocidad con inserciones muy resistentes, hipotenusa máxima de biselado 62mm/15°, 50mm/45°
- Angulo variable de 15-60° sin tener que instalar ningún accesorio ni cambiar ninguna pieza
- Espesor del material 7-70mm
- El cuadro eléctrico está protegido del polvo mediante una caja equipada con todos los dispositivos de seguridad necesarios
- Declaración de conformidad de la CE

- **Manipulador 3D** - El manipulador proporciona a la UZ50 TRIUMPH, una sencilla y rápida vuelta de 180° para realizar un biselado de doble cara o X K. El operario no necesita el puente grúa para girar el material. Lo que significa un importante ahorro de tiempo de trabajo.
- El sistema de fijación único, permite a la máquina UZ50 TRIUMPH ser montada y desmontada (Quick System) en pocos segundos sin el uso de herramientas
- UZ50 TRIUMPH queda suspendida en el MANIPULADOR 3D compensando los desniveles del suelo y deformidades de la chapa
- MANIPULADOR 3D permite un fácil manejo de la biseladora
- La altura requerida de la máquina puede ajustarse manualmente mediante el MANIPULADOR 3D.
- El desplazamiento de la maquina se produce mediante las ruedas resistentes del carro
- Posibilidad de biselado con o sin MANIPULADOR 3D
- Posibilidad de utilizar el MANIPULADOR 3D, como estación fija

## ■ EQUIPAMIENTO para biselado de chapa de pequeñas dimensiones

- El equipamiento está diseñado para su uso en la UZ50 TRIUMPH
- Este equipamiento, permite el uso de la UZ50 TRIUMPH, para el trabajo con piezas de pequeñas dimensiones
- La UZ50 TRIUMPH mantiene un ajuste continuo del ángulo de bisel entre 15° - 60°

### Datos técnicos

Especificaciones del material:	para biselado de acero al carbono, inoxidable y aluminio
Grosor del material:	entre 7 y 70 mm
Dimensiones mínimas del material:	200 x 100 x 7 mm con el equipamiento específico
Máximas dimensiones del material:	ilimitado
Motor del cabezal de biselar:	potencia 4000 W / 400 V / 3 fases / 50 Hz
Velocidad e corte:	182,92 m/min
Cabezal de biselado:	diam. 85 mm con 5 insertos
Motor de alimentación automática:	2x motor, potencia 120 W / 400 V / 3 fases / 50 Hz Ajuste de la velocidad del alimentador Con convertidor de avance de 0-1,2 m/min, dependiendo del material a biselar
Peso de la maquina:	UZ50 TRIUMPH + MANIPULADOR 3D: 175 Kg

## EQUIPAMIENTO para biselado de chapa de pequeñas dimensiones UZP30

La mesa se monta en la biseladora en posición inversa

### Datos técnicos

Medidas de la mesa:	700 x 200 m
Altura de trabajo:	914 mm
Peso (sin la máquina):	30 Kg
Tamaño mínimo de las piezas:	200 x 100 x 7 mm
Angulo de biselado a:	15°- 60° sin escalones



Art. Nr. 1941  
set UZ50 TRIUMPH + UZP30

3  
BEVELERS  
IN ONE



Unique double sided beveler  
(max. width of bevel 62 mm)  
Unica biseladora de doble cara  
(máximo grosor de biselado 62mm)  
Уникальный  
двусторонний  
кромкорез  
(макс., ширина фаски 62 мм)

# UZ 50

# TRIUMPH



Art. Nr. 1946  
For steel



Art. Nr. 1943  
For grade steel  
SS steel, HARDOX



Art. Nr. 1942 UZP30



Beveling machine UZ50 detail view



Art. Nr. 1945  
Insert coated for steel  
and stainless steel



Art. Nr. 1955  
Insert for stainless steel  
and hardox



Beveling machine UZ50 view from  
up side down



Art. Nr. 1948



Beveling machine UZ50 detail view



Feeding of UZ50





# Кромкорез UZ 50 TRIUMPH с автоматической подачей (максимальная ширина фаски 62мм)

3 BEVELERS  
IN ONE

**UZ50 TRIUMPH – мощный, очень эффективный станок для снятия фаски с двух сторон на заготовках из стали, нержавеющей стали, сталей HARDOX алюминия и др.**

- Автоматическая подача с регулировкой скорости позволяет производить обработку на скорости 0 - 1,2 м/мин
- Высокоскоростная фрезерная головка со сменными твердосплавными пластинами
- Максимальная ширина фаски при 15° – 62(!) мм, при 45° – 50 мм
- Плавная регулировка угла фаски 15 – 60°. Регулировка производится без замены каких либо деталей – быстро и просто
- Толщина обрабатываемого материала 7 – 70 мм
- Уникальный 3D манипулятор – обеспечивает простой быстрый поворот UZ50 TRIUMPH на 180° для создания двухсторонних конических фасок, что обеспечивает значительную экономию рабочего времени.
- Система быстрого крепления (Quick System) позволяет осуществлять монтаж и демонтаж станка UZ50 TRIUMPH в течении нескольких секунд без использования каких либо инструментов.
- Кромкофрезерный станок UZ50 TRIUMPH имеет возможность «плавать» в Манипуляторе 3D и компенсировать неровности пола
- Манипулятор 3D позволяет легко изменять высоту расположения станка относительно заготовки
- Стабильное перемещение станка обеспечивается массивными колесами, установленными на каретке
- Станок имеет возможность работы без манипулятора 3D
- Электрические компоненты станка находятся в пылезащищенном ящике и оснащены всеми необходимыми устройствами безопасности
- Дополнительное оборудование для UZ50 TRIUMPH
- Дополнительное оборудование предназначено для работы с UZ50 TRIUMPH
- Доп. оборудование для UZ50 TRIUMPH подходит для снятия фаски с небольших заготовок
- С установленным доп. оборудованием, UZ50 TRIUMPH сохраняет возможность плавной регулировки угла фаски 15 – 60°

## Технические характеристики:

Станок предназначен для снятия фаски с заготовок из углеродистой стали, нержавеющей стали и алюминия

Толщина материала	от 7 до 70 мм
Минимальный размер материала	200 x 100 x 7 мм
Максимальный размер материала	не ограничен
Двигатель фрезерной головки	мощность 4 кВт/400В/3 фазный/50 Гц
Скорость реза	182,92 м/мин, фрезерная головка Ø 85мм с 5 сменными твердосплавными пластинами
Двигатель автоматической подачи	2 двигателя мощностью 120Вт/400В/3фазный/50 Гц, автоматическая регулировка скорости подачи с интервалом 0 – 1,2 м/мин, регулируемая в зависимости от вида материала.

Масса машины UZ50 + манипулятор 3D: 175 кг.

## Технические характеристики съёмного стола для снятия фаски с небольших плоских элементов UZP30 (№1942)

Стол крепится к перевернутому на 180° фаскоснимателю в манипуляторе.

## Технические характеристики съёмного стола

Размер стола	700 x 200 мм
Рабочая высота	914 мм
Вес (без фаскоснимателя)	30кг
Минимальный размер заготовки	200 x 100 x 7 мм
Угол фаски	15 – 60°



3D adaptive system



see page 30



Art. Nr. 1941  
set UZ50 TRIUMPH + UZP30



# New innovation for UZ50 TRIUMPH



## Active Smart Protection for your Triumph against overloading.

The System ASP actively measures the loading of your machine during continuous and demanding operation.

The System ASP constantly monitors the working dimensions of the UZ50 machine, the condition of its cutting inserts, the loading of its drive engine and the overall settings of the machine.

In the event that an operator uses the UZ50 incorrectly- the machine will say STOP!!!

### How does it work?

Should the ASP system recognise overloading, it will immediately inform the machine operator by **flashing** two white **pilot lamps** on its remote control panel. This indicates that the operator has 20 seconds to correct the settings of the machine. After the 20 second period the System ASP will automatically switch off the UZ50 machine to prevent any mechanical damage to its parts.

Prior to use, we strongly recommend checking the accuracy of the machine's settings, the condition of the inserts and the suitability of the material to be machined.

On the market since the April 2014

UZ50 order Nr. 1940

ASP Active Smart Protection order Nr. 1956



[www.beveler.eu](http://www.beveler.eu)

Request on [nko@nko.cz](mailto:nko@nko.cz)



# DEVELOPMENT AND PRODUCTION



[www.beveler.eu](http://www.beveler.eu)





**NKO MACHINES**  
producer of bevelling machines  
N.KO spol. s r. o.  
a Member of Richtr Group  
Táborská 398/22  
293 01 Mladá Boleslav  
Czech republic

tel.:+420 326 772 001  
fax:+420 326 774 279

Webs:

[www.beveler.eu](http://www.beveler.eu) ; [www.bevellingmachine.eu](http://www.bevellingmachine.eu) ; [www.bevellingmachines.eu](http://www.bevellingmachines.eu)  
Orders and demands send to [nko@nko.cz](mailto:nko@nko.cz)

---

**NKO MACHINES**  
fabricante de sistemas de biselado de alta eficacia  
N.KO spol. s r. o.  
a Member of Richtr Group  
Táborská 398/22  
293 01 Mladá Boleslav  
Czech republic

tel.:+420 326 772 001  
fax:+420 326 774 279

extracto del Registro Mercantil del Tribunal Mercantil Regional de Praga,  
tomo C, inscripción 75712 DUNS 495075462

webs:

[www.beveler.eu](http://www.beveler.eu) ; [www.bevellingmachine.eu](http://www.bevellingmachine.eu) ; [www.bevellingmachines.eu](http://www.bevellingmachines.eu)  
Pedidos y consultas en [nko@nko.cz](mailto:nko@nko.cz)

---

**NKO MACHINES**  
Производитель оборудования для обработки кромки  
N.KO spol. s r. o.  
ул.Таборска 398/22  
293 01 Млада Болеслав  
ЧЕХИЯ

тел.: +420 326 772 001  
факс.: +420 326 774 279

Сайты в интернет:

[www.beveler.eu](http://www.beveler.eu) ; [www.bevellingmachine.eu](http://www.bevellingmachine.eu) ; [www.bevellingmachines.eu](http://www.bevellingmachines.eu)

Запросы и заказы присылать на адрес : [nko@nko.cz](mailto:nko@nko.cz)

