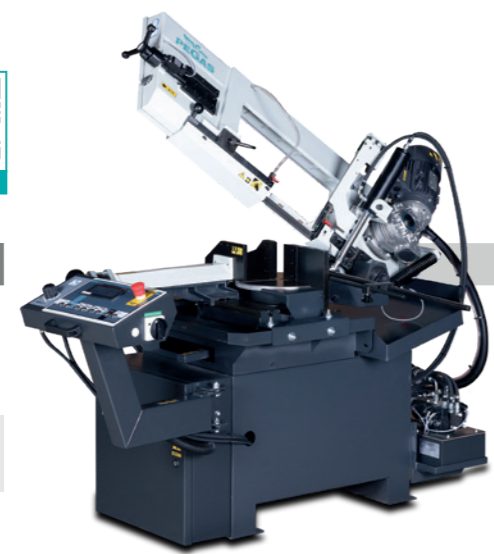


230x280



230x280 GH-LR 27x0,9

0°	45°	60°	45°	60°	+
230	190	120	185	x	x
150*	110*	80*	110*	x	x
280x220	180x170	120x90	180x120	x	280x120
3x400V 50 Hz	0,75/1,1	35/70	2720x27x0,9	320	
L	B	Hmin	Hmax	V	
1610	890	1320	1950	787	



230x280 SHI-LR 27x0,9

0°	45°	60°	45°	60°	+
230	190	120	185	x	x
150*	110*	80*	110*	x	x
280x220	180x170	120x90	180x120	x	280x120
3x400V 50 Hz	1,5	20-100	2720x27x0,9	420	
L	B	Hmin	Hmax	V	
2340	1050	1370	1890	795	



230x280 A-CNC-R 27x0,9

0°	45°	60°	45°	60°	+
210	180	110	x	x	x
150*	110*	80*	x	x	x
280x200	180x170	100x70	x	x	280x120
3x400V 50 Hz	1,5	20-100	2720x27x0,9	780	
L	B	Hmin	Hmax	V	
2305	2260	1405	1780	800	

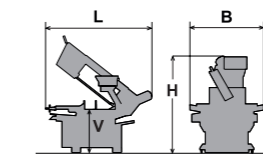
220x250



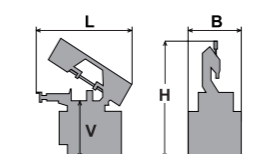
220x250 GH-R 27x0,9

0°	45°	60°	45°	60°	+
220	160	90	x	x	x
120*	85*	55*	x	x	x
230x150	160x90	90x90	x	x	230x120
3x400V 50 Hz	1,5	30/65	2450x27x0,9	235	
L	B	Hmin	Hmax	V	
1410	600	1490	1750	930	

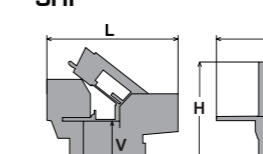
SAW DIMENSIONS / ROZMERY PIL



GH



SHI



A-CNC



300x320



300x320 GH-LR 27x0,9

0°	45°	60°	45°	60°	+
300	300	200	270	x	x
180*	110*	80*	110*	x	x
320x290	300x280	190x200	270x200	x	320x160
3x400V 50 Hz	1,3/1,8	35/70	3660x27x0,9	605	
L	B	Hmin	Hmax	V	
2050	1170	1480	2180	800	



300x320 SHI-LR 27x0,9

0°	45°	60°	45°	60°	+
300	300	200	270	x	x
180*	110*	80*	110*	x	x
320x290	300x280	190x200	270x200	x	320x160
3x400V 50 Hz	2,4	20-100	3660x27x0,9	650	
L	B	Hmin	Hmax	V	
2050	1170	1420	2040	800	



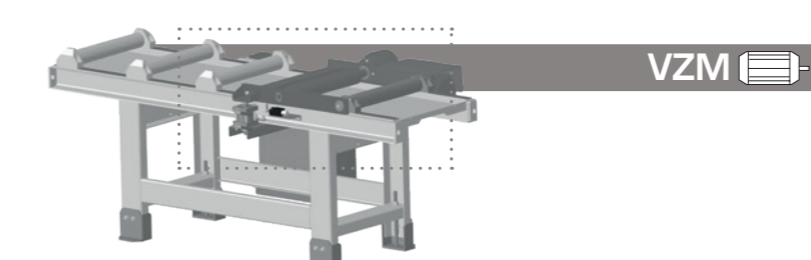
300x320 A-CNC-R 27x0,9

0°	45°	60°	45°	60°	+
300	290	200	x	x	x
180*	110*	80*	x	x	x
320x290	300x280	190x200	x	x	320x160
3x400V 50 Hz	2,4	20-100	3660x27x0,9	904	
L	B	Hmin	Hmax	V	
2310	1900	1503	2030	800	

ROLLERTABLES / DRÁHY



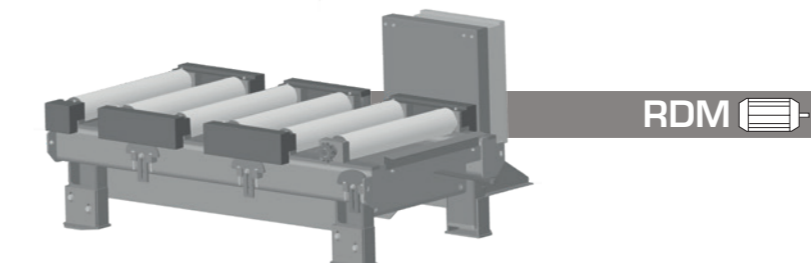
RD



VZM



RDT



RDM

360x500



360x500 GH-LR 34x1,1

0°	45°	60°	45°	60°	+
360	360	300	360	300	x
250*	180*	130*	180*	130*	x
500x350	420x300	300x200	420x260	250x280	500x220
3x400V 50 Hz	2,0/2,6	42/85	4780x34x1,1	682	
L	B	Hmin	Hmax	V	
2800	1080	1470	2340	812	



360x500 SHI-LR 34x1,1

0°	45°	60°	45°	60°	+
360	360	300	360	300	x
250*	180*	130*	180*	130*	x
500x350	420x300	300x200	420x260	250x280	500x220
3x400V 50 Hz	3,0	20-100	4780x34x1,1	740	
L	B	Hmin	Hmax	V	
2800	1080	1470	2340	812	



360x500 A-CNC-R 34x1,1

0°	45°	60°	45°	60°	+
360	360	300	x	x	x
250*	180*	130*	x	x	x
500x360	440x240	290x280	x	x	500x220
3x400V 50 Hz	3,0	20-100	4780x34x1,1	1500	
Lmin	Lmax	Bmin	Bmax	Hmin	Hmax
2165	2940	2580	2600	1455	2340
					800

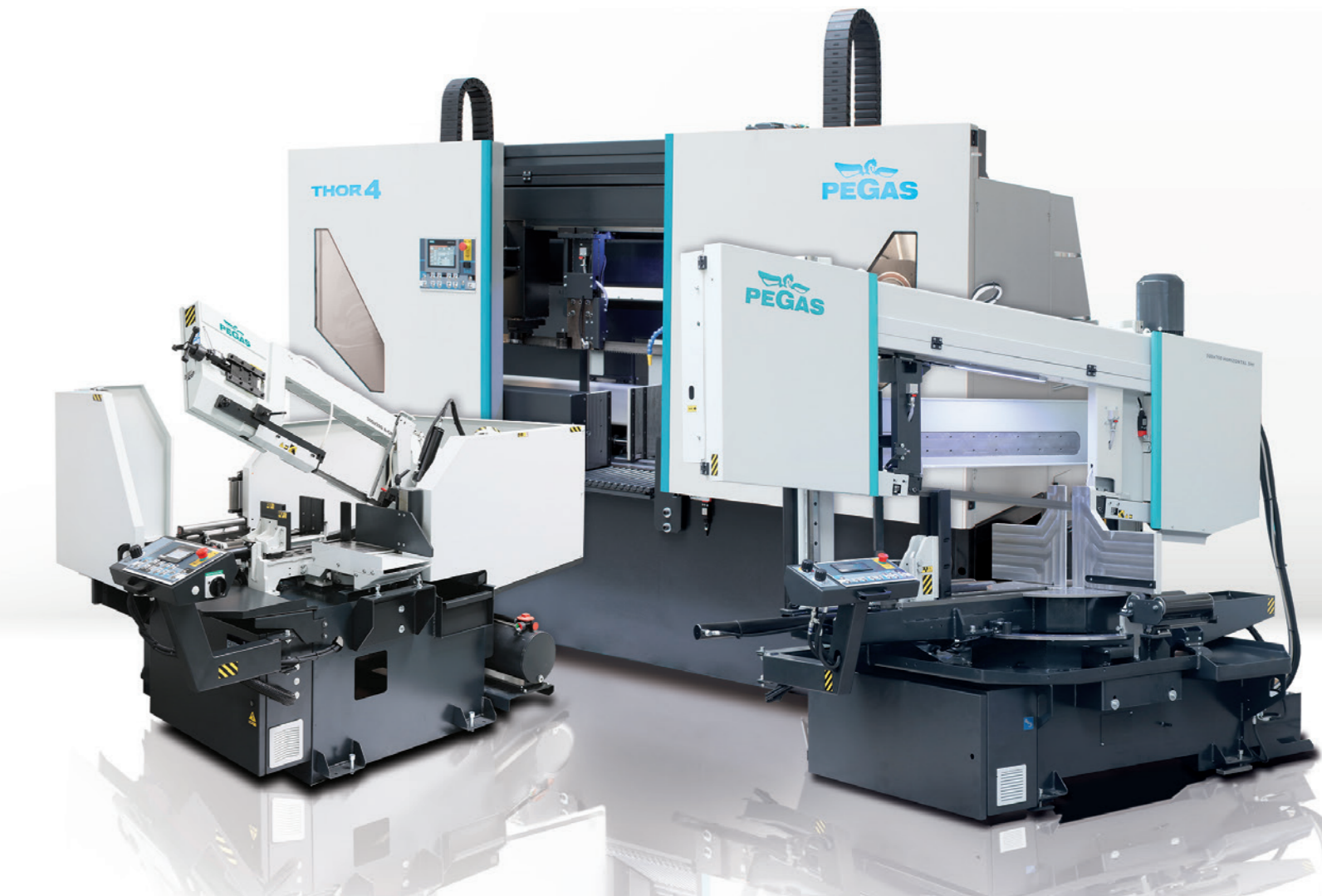
460x600



460x600 SHI-LR 41x1,3

0°	45°	60°	45°	60°	+
460	460	320	460	320	x
400*	280*	200*	280*	190*	x
600x460	470x240	330x180	470x250	320x240	600x250
3x400V 50 Hz	4,0	20-100	5380x41x1,3	1195	
L	B	Hmin	Hmax	V	
3200	1140	1630	2660	800	

PEGAS - GONDA s.r.o.
 Čs. armády 322, 684 01 Slavkov u Brna
 CZECH REPUBLIC
 00420 544 221 125(6) | pegas@gonda.cz
 www.pegas-gonda.cz



Официальный представитель в России:
 ООО «ПО ИП»
 Тел: +7 (812)602-77-08
 E-mail: info@poip.ru
 www.poip.ru

2020^{v1}

* recommended value; the blade performance cannot be guaranteed when the recommended diameter is exceeded / * doporučená hodnota; při překročení doporučeného maximálního průměru není možné garantovat výkon pilového pásu
 - cutting of the bundle without top clamping / - řezání svazků bez horního přitlačení
 - technical data are valid for 1. 1. 2020 / - technické údaje jsou platné ke dni 1. 1. 2020
 - front safety fence RNT is standard part of the saw / - přední bezpečnostní kryt: RNT
 - the machine in the picture is not always in the basic version / - strojí v obrázkách není vždy v základní provedení
 - producer has the right to make changes of technical data / - výrobce si vyhrazuje právo provádět změny technických údajů
 - mentioned diameters are for machine in basic version / - uvedené rozměry odpovídají stroji v základním provedení

KATANA

PROFI

HORIZONTAL



340 KATANA X-CNC-LR 34x1,1

0°	30°	45°	60°	30°	45°	±0,1
350	350	350	230	350	350	x
250*	220*	180*	130*	220*	180*	x
500x340	500x340	380x340	220x340	480x340	350x340	500x180
3x400V 50 Hz	3,0	20-100	4780x34x1,1	2150		
Lmin	Lmax	Bmin	Bmax	Hmin	Hmax	V
2500	3030	2720	3150	1870	2000	800



400 PROFI A-CNC 34x1,1

0°	45°	60°	45°	60°	±0,1	
400	250*	400x400	400x220			
3x400V 50 Hz	3,0	20-100	4520x34x1,1	1300		
Lmin	Lmax	Bmin	Bmax	Hmin	Hmax	V
2600	1530	2150	1815	2050	800	



440x600 HORIZONTAL SHI 34x1,1

0°	45°	60°	45°	60°	±0,1
470	475	330	475	305	x
250*	180*	130*	180*	130*	x
610x410	490x415	320x410	495x415	305x425	610x255
3x400V 50 Hz	4,0	20-100	6060x34x1,1	1685	
Lmin	Lmax	B	Hmin	Hmax	V
2950	3500	1760	2150	2310	810



500x750 HORIZONTAL SHI 41x1,3

0°	45°	60°	45°	60°	±0,1
500	500	330	500	300	x
400*	280*	200*	280*	190*	x
750x480	500x480	330x480	500x480	300x480	750x450
3x400V 50 Hz	5,5	20-100	6500x41x1,3	2035	
Lmin	Lmax	B	Hmin	Hmax	V
3100	3600	1760	2210	2400	815



500x750 HORIZONTAL X 41x1,3

0°	45°	60°	45°	60°	±0,1
500	500	330	500	300	x
400*	280*	200*	280*	190*	x
750x480	500x480	330x480	500x480	300x480	750x450
3x400V 50 Hz	5,5	20-100	6500x41x1,3	2120	
Lmin	Lmax	B	Hmin	Hmax	V
3100	3600	1760	2210	2400	815



440x600 HORIZONTAL X-NC-BS 34x1,1

0°	45°	60°	45°	60°	±0,1
470	475	330	475	305	x
250*	180*	130*	180*	130*	x
610x410	490x415	320x410	495x415	305x425	610x255
3x400V 50 Hz	4,0	20-100	6060x34x1,1	1685	
Lmin	Lmax	B	Hmin	Hmax	V
2900	3510	1760	2140	2390	810



500x750 HORIZONTAL X-NC-BS 41x1,3

0°	45°	60°	45°	60°	±0,1
500	500	330	500	300	x
400*	280*	200*	280*	190*	x
750x480	500x480	330x480	500x480	300x480	750x450
3x400V 50 Hz	5,5	20-100	6500x41x1,3	2150	
Lmin	Lmax	B	Hmin	Hmax	V
3100	3600	1760	2210	2400	815

THOR

CAMEL

ROZMĚRY PIL / SAW DIMENSIONS



THOR 4 54x1,3

0°	45°	±0,1
450	450*	450x450
450x300		
3x400V 50 Hz	9,0	20-150
Lmin	Lmax	B
3300	3630	2100



THOR 5 54x1,6

0°	45°	±0,1
550	550*	620x550
620x350		
3x400V 50 Hz	15,0	15-150
Lmin	Lmax	B
3740	3940	2200



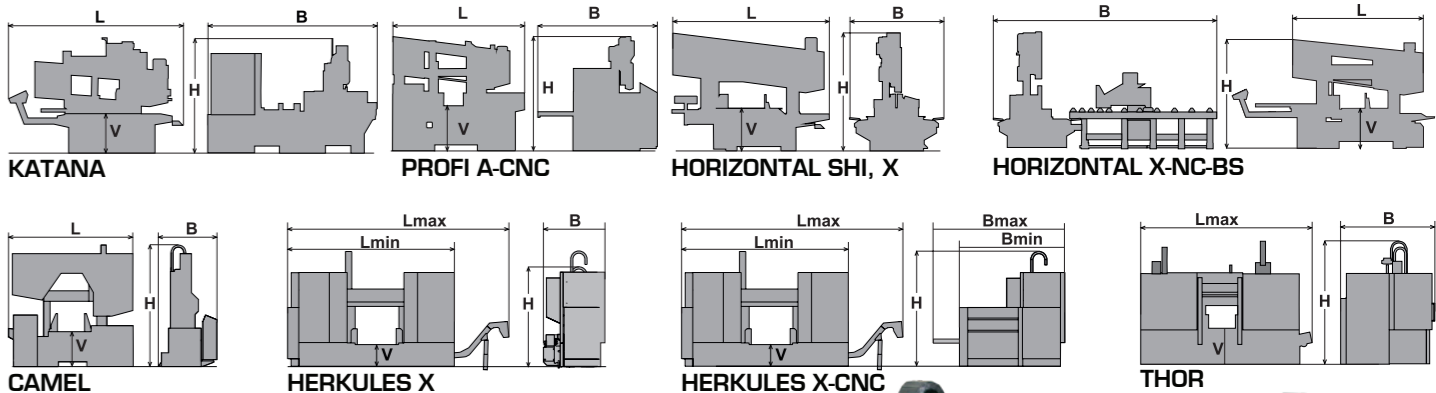
600 CAMEL SHI 41x1,3

0°	40°	±0,1
600	400*	600x510
600x415		
3x400V 50 Hz	4,0	20-100
Lmin	Lmax	B
3000	4320	1360



600 CAMEL X-CNC-2000 41x1,3

0°	40°	±0,1
600	400*	600x510
600x415		
3x400V 50 Hz	4,0	20-100
Lmin	Lmax	B
2950	4330	1360



HERKULES



300x300 HERKULES X-CNC 34x1,1

0°	±0,1
300	250*
300x300	300x220
3x400V 50 Hz	3,0
Lmin	Lmax
2230	2510



400x400 HERKULES X-CNC 41x1,3

0°	415*	±0,1
415	415*	415x425
415x300		
3x400V 50 Hz	4,0	
Lmin	Lmax	
2900	3260	



400x400 HERKULES X-CNC-BS2M 41x1,3

0°	415*	±0,1
415	415*	415x425
415x300		
3x400V 50 Hz	4,0	
Lmin	Lmax	
2900	3260	



510x510 HERKULES X-CNC 54x1,6

0°	510*	±0,1
510	510*	510x530
510x460		
3x400V 50 Hz	7,5	
Lmin	Lmax	
3360	3720	



700x750 HERKULES X 67x1,6

0°	700*	±0,1
700	700*	750x700
750x460		
3x400V 50 Hz	11,0	
Lmin	Lmax	
4000	5550	



700x750 HERKULES X-CNC 67x1,6

0°	700*	±0,1
700	700*	750x700
750x460		
3x400V 50 Hz	11,0	
Lmin	Lmax	
4350	5700	



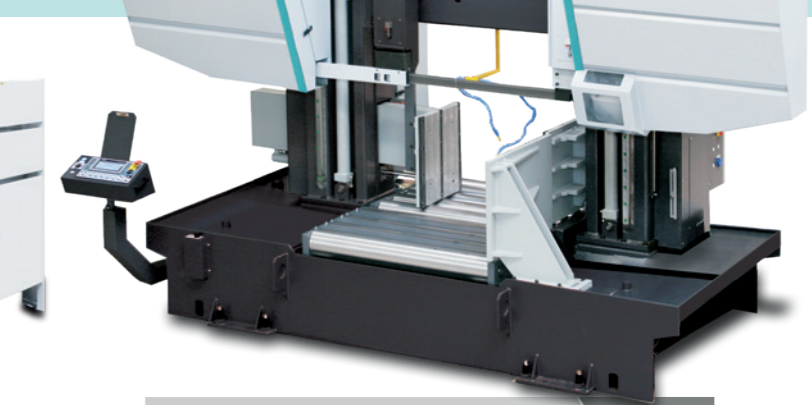
850x1000 HERKULES X 67x1,6

0°	850*	±0,1
850	850*	1000x850
1000x460		
3x400V 50 Hz	11,0	
Lmin	Lmax	
4460	6000	



850x1000 HERKULES X-CNC 67x1,6

0°	850*	±0,1
850	850*	1000x850
1000x460		
3x400V 50 Hz	11,0	
Lmin	Lmax	
4760	6280	



1200x1400 HERKULES X 80x1,6

0°	1200*	±0,1
1200	1200*	1200x1400
1200x680		
3x400V 50 Hz	11,0	
Lmin	Lmax	
5200	7200	