

# MAXION®

Jänsch & Ortlepp GmbH



Официальный дилер в России:

ООО «ПО ИП»

Тел: +7 (812)602-77-08

E-mail: [info@poip.ru](mailto:info@poip.ru)

[www.poip.ru](http://www.poip.ru)

*Сверлильные станки*

*Резьбонарезные станки*

*Сверльно-фрезерные станки*

*Оснастка*

## ОБЩИЙ КАТАЛОГ



## Содержание

|                           |       |
|---------------------------|-------|
| Сверлильные станки        | 4-33  |
| Резьбонарезные станки     | 34-43 |
| Рядные станки             | 44-45 |
| Сверльно-фрезерные станки | 46-47 |
| Сверление трением         | 48    |
| Станок для заточки сверел | 49    |
| Специальные решения       | 50-53 |
| Оснастка                  | 54-59 |
| Принадлежности            | 60-61 |
| Опции                     | 62-63 |

с 1992 года



## MAXION Jänsch & Ortlepp GmbH

это частная компания расположенная в городе Пёзшек, Тюрингия. 80 сотрудников производят высококачественную продукцию и обеспечивают непрерывное развитие компании. Компания предлагает широкий ассортимент продукции с высоким уровнем производственной интеграции. Основное внимание уделяется универсальным сверлильным станкам и специальным станкам с диаметром сверления отверстий до 50 мм. Продукция распространяется по всему миру через широкую дилерскую сеть. Постоянно развивается направление глубокого сверления и изготовление деталей на заказ. Компания специализируется в этой отрасли и нашими основными клиентами являются известные автомобильные производители в Германии. Также мы производим станки со специальными решениями для производителей работающих в сфере мебельной промышленности и железнодорожного транспорта.

Дополняет ассортимент продукции MAXION производство ручного инструмента и оснастки.

Благодаря собственному учебному центру мы целенаправленно готовим себе кадры и всегда находимся на переднем плане современного технического развития.

Мы гарантируем, что вся наша продукция имеет право иметь маркировку „Made in Germany“ („Сделано в Германии“)

Хартмут Ортелеп  
Директор

Норберт Йенш  
Директор



- До 24.000 об/мин
- Плавный ход
- Прецизионный

Прецизионный сверлильный станок с высокой concentricity для сверления отверстий от 0,2 мм. Бесступенчатое изменение оборотов шпинделя. Станок идеально подходит для прецизионных работ в области точной механики и электроники.

**Технические характеристики SPEEDMAX**

|                                   |                                |
|-----------------------------------|--------------------------------|
| Артикул                           | M00042                         |
| Сверление по стали                | 0,2 - 4,0 мм                   |
| Шпиндель / Цанга                  | ER 11                          |
| Глубина сверления                 | 55 мм                          |
| Вылет                             | 215 мм                         |
| Расстояние шпиндель / стол        | 60 до 345 мм                   |
| Размер стола                      | 280 x 475 мм                   |
| Ширина Т-пазов                    | 14 мм                          |
| Общая высота                      | 780 мм                         |
| Вес                               | 51 кг                          |
| Электромотор                      | 0,75 кВт                       |
| Электропитание                    | 230 В / 50-60 Гц               |
| Бесступенчатое изменение оборотов | 700 - 24.000 мин <sup>-1</sup> |
| Размер упаковки                   | 3 - коробки                    |

**Опции / Оснастка**

- Система охлаждения с минимальным расходом



- Набор цанг ER11/ 13 шт, в кейсе
- Визуальный контроль (камера и монитор)



- **Прецизионный**
- **Высокооборотистый**
- **Сверление от 0,5 до 6 мм**

Прецизионный сверлильный станок предназначен специально для работ в области точной механики и электроники.

| Технические характеристики BT 6 |                                  |
|---------------------------------|----------------------------------|
| Артикул                         | См. ниже                         |
| Сверление по стали              | 0,5 - 6 мм                       |
| Шпиндель                        | B 12                             |
| Глубина сверления               | 55 мм                            |
| Вылет                           | 180 мм                           |
| Расстояние шпиндель / стол      | от 135 до 380 мм                 |
| Размер стола                    | 220 x 285 мм                     |
| Ширина Т-пазов                  | 12 мм                            |
| Диаметр колонны                 | 75 мм                            |
| Общая высота                    | 800 мм                           |
| Вес                             | 73 кг                            |
| Электромотор                    | 0,37/0,6 кВт                     |
| Электропитание                  | 400 В / 50 Гц                    |
| Артикул                         | 66391                            |
| 8 ступеней изменения оборотов   | 630 - 7.100 мин <sup>-1</sup>    |
| Артикул                         | 66392                            |
| 8 ступеней изменения оборотов   | 900 - 10.000 мин <sup>-1</sup>   |
| Артикул                         | 66393                            |
| 8 ступеней изменения оборотов   | 1.080 - 12.000 мин <sup>-1</sup> |
| Размер упаковки                 | A<br>89x52x127 см                |

**Опции / Оснастка**

- Сверлильный патрон 6мм Albrecht Super
- Шпиндель МК 1
- Упор для ограничения глубины сверления



- Устройство автоматической подачи PV



- **Тумба**

Габаритные размеры..... 300 x 470 x 760 мм  
Вес ..... 40 кг



Станок изображен с опцией ограничение глубины сверления



## Опции / Оснастка

• **Компактный**

• **Идеален для обучения или Хобби**

• **Бесступенчатое изменение оборотов**

Прецизионный сверлильный станок с плавным ходом, современный дизайн. Дисплей с индикацией оборотов, стол с регулировкой по высоте.

### Технические характеристики ECOMAX 14

|                                    |                               |
|------------------------------------|-------------------------------|
| Артикул                            | M00012                        |
| Продолжительное сверление по стали | 14 мм                         |
| Обычное сверление                  | 15 мм                         |
| Шпиндель                           | МК 2                          |
| Глубина сверления                  | 70 мм                         |
| Вылет                              | 180 мм                        |
| Расстояние Шпиндель / Стол         | до 380 мм                     |
| Расстояние Шпиндель / Станина      | 529 мм                        |
| Размер стола                       | 250 x 220 мм                  |
| Ширина Т-пазов                     | 10 мм                         |
| Диаметр колонны                    | 65 мм                         |
| Общая высота                       | 890 мм                        |
| Вес                                | 80 кг                         |
| Электромотор                       | 0,5/1,0 кВт                   |
| Электропитание                     | 400 В / 50 Гц                 |
| Бесступенчатое изменение оборотов  | 420 - 2.100 мин <sup>-1</sup> |
| Размер упаковки                    | А<br>89x52x127 см             |

### • Сверлильный пакет 14

- 1 Переходник..... МК 2 / В16
- 1 Переходник..... МК2 / МК1
- 1 Тиски..... MSP 80
- 1 Самозатягивающийся патрон ..... 1 - 13 мм/В16



Приблизительное изображение

### • МКФ Быстрозажимное устройство

MKF 65 Z

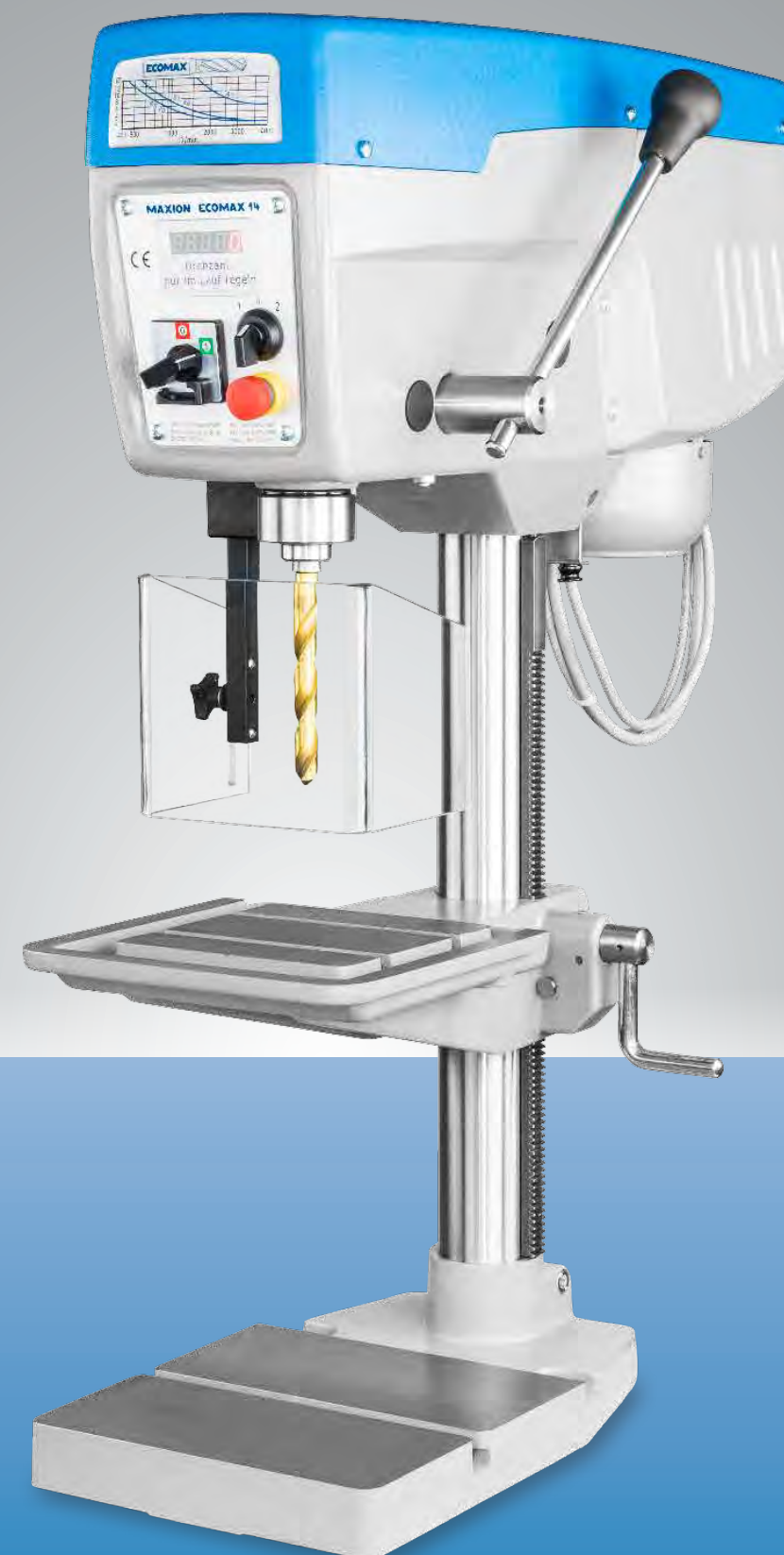


### • Электронная система охлаждения

20 л Бак / Насос / Соединительные шланги / гибкий слив и запорный кран

### • Тумба

Габаритные размеры..... 600 x 700 x 840 мм  
Вес ..... 60 кг



- **Оптимально для мест, где нет трехфазной сети**
- **Большой диапазон оборотов**
- **Программируемая глубина нарезания резьбы (для TAP)**
- **Мощный**



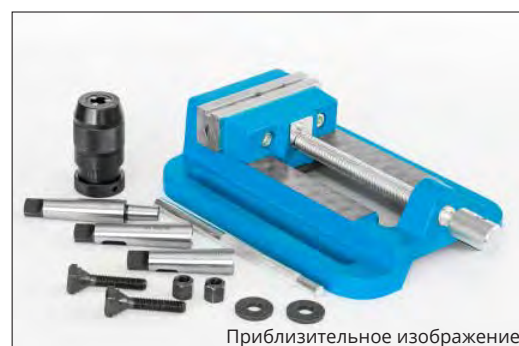
**UNIMAX 1 FREQUENZ** Прецизионный, сверлильный станок с плавным ходом, высокой точностью и качеством. Переключение правое/левое вращение для нарезания резьбы. Стол с регулировкой по высоте и вращением вокруг колонны. **UNIMAX 1 TAP** станок с встроенной системой резьбонарезания, программированием глубины нарезания резьбы и индикацией оборотов шпинделя. Электропитание 230 В.

| Технические характеристики           | UNIMAX 1 FREQUENZ             | UNIMAX 1 TAP                  |
|--------------------------------------|-------------------------------|-------------------------------|
| Артикул                              | M00001                        | M00017                        |
| Продолжительное сверление            | 15 мм                         | 15 мм                         |
| Обычное сверление                    | 18 мм                         | 18 мм                         |
| Нарезание резьбы                     | M 8                           | M 8                           |
| Шпиндель                             | MK 2                          | MK 2                          |
| Глубина сверления                    | 80 мм                         | 80 мм                         |
| Вылет                                | 180 мм                        | 180 мм                        |
| Расстояние шпиндель/стол             | до 380 мм                     | до 380 мм                     |
| Размер стола                         | 250 x 220 мм                  | 250 x 220 мм                  |
| Размер Т-пазов                       | 10 мм                         | 10 мм                         |
| Диаметр колонны                      | 65 мм                         | 65 мм                         |
| Общая высота                         | 910 мм                        | 910 мм                        |
| Вес                                  | 80 кг                         | 80 кг                         |
| Электромотор                         | 1,1 кВт                       | 1,1 кВт                       |
| Электропитание                       | 230 В / 50 Гц                 | 230 В / 50 Гц                 |
| Бесступенчатое изменение оборотов    | 200 - 4.000 мин <sup>-1</sup> | 200 - 4.000 мин <sup>-1</sup> |
| Обороты шпинделя при резьбонарезании |                               | 200 - 700 мин <sup>-1</sup>   |
| Размер упаковки                      | 89x52x127 см <sup>A</sup>     | 89x52x127 см <sup>A</sup>     |

## Опции / Оснастка

### • Сверлильный пакет 1

- 1 Переходник..... MK 2 / B16
- 1 Переходник..... MK2 / MK1
- 1 Тиски..... MSP 80
- 1 Самозатягивающийся патрон ..... 1 - 13 мм / B16



Приблизительное изображение

### • МКФ Быстрозажимное устройство

MKF 65Z

### • Резьбонарезной патрон



### • Устройство автоматической подачи PV

Максимальный диаметр сверления ..... 12 мм



### • Электронная система охлаждения

20 л Бак / Насос / соединительные шланги / гибкий слив и запорный кран

### • Тумба

Габаритные размеры..... 600 x 700 x 840 мм  
Вес ..... 60 кг





• **Мощный**



• **Оптимально для мест, где нет трехфазной сети**

• **Большой диапазон оборотов**

Мощный, прецизионный универсальный сверлильный станок с большим диапазоном применения. Настольное и колонное исполнение станка. Регулировка по высоте. Электропитание 230 В, переключение правое/левое вращение, Цифровая индикация оборотов. Изменение частоты вращения потенциометром. UNIMAX 2 T с регулировкой по высоте и фиксацией спереди.

| Технические характеристики        | UNIMAX 2 T                    | UNIMAX 2                      |
|-----------------------------------|-------------------------------|-------------------------------|
| Артикул                           | M44667                        | M44668                        |
| Продолжительное сверление         | 18 мм                         | 18 мм                         |
| Обычное сверление                 | 20 мм                         | 20 мм                         |
| Нарезание резьбы                  | M 12                          | M 12                          |
| Шпиндель                          | MK 2                          | MK 2                          |
| Глубина сверления                 | 100 мм                        | 100 мм                        |
| Вылет                             | 225 мм                        | 225 мм                        |
| Расстояние шпиндель/стол          | 60 до 440 мм                  | 55 до 880 мм                  |
| Размер стола                      | 345 x 372 мм                  | 450 x 315 мм                  |
| Размер Т-пазов                    | 14 мм                         | 14 мм                         |
| Диаметр колонны                   | 90 мм                         | 90 мм                         |
| Общая высота                      | макс. 955 мм                  | 1.745 мм                      |
| Вес                               | 110 кг                        | 170 кг                        |
| Электромотор                      | 1,5 кВт                       | 1,5 кВт                       |
| Электропитание                    | 230 В / 50 Гц                 | 230 В / 50 Гц                 |
| Бесступенчатое изменение оборотов |                               |                               |
| Диапазон А                        | 100 - 2.000 мин <sup>-1</sup> | 100 - 2.000 мин <sup>-1</sup> |
| Диапазон В                        | 200 - 4.000 мин <sup>-1</sup> | 200 - 4.000 мин <sup>-1</sup> |
| Размер упаковки                   | В<br>80x90x112 см             | Д<br>80x90x190 см             |

## Опции / Оснастка

• **Сверлильный пакет 2**

- 1 Переходник..... МК 2 / В16
- 1 Переходник..... МК2 / МК1
- 1 Тиски..... MSP 120
- 1 Самозатягивающийся патрон .....3 - 16 мм / В16



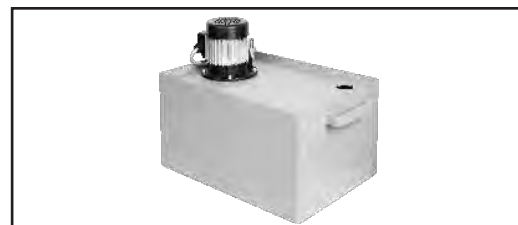
Приблизительное изображение

• **Крестовый стол MF 3**

- Размер стола ..... 600 x 240 мм
- Перемещение стола по X / Y ..... 350 / 160 мм
- Вес ..... 74 кг

• **Электронная система охлаждения**

- 20 л Бак / Насос / Соединительные шланги / гибкий слив и запорный кран



• **Тумба для UNIMAX 2 T**

- Габаритные размеры..... 345 x 602 x 730 мм
- Вес ..... 45 кг





- **Мощный**
- **Программируемая глубина нарезания резьбы**
- **Большой диапазон оборотов**
- **Оптимально для мест, где нет трехфазной сети**



Мощный, универсальный сверлильный станок с функцией резьбонарезания, светодиодной подсветкой и программируемой глубиной нарезания резьбы. Дисплей с индикацией оборотов и глубины сверления.

| Технические характеристики        | UNIMAX 2 T TAP                | UNIMAX 2 TAP                  |
|-----------------------------------|-------------------------------|-------------------------------|
| Артикул                           | M00021                        | M00022                        |
| Продолжительное сверление         | 18 мм                         | 18 мм                         |
| Обычное сверление                 | 20 мм                         | 20 мм                         |
| Нарезание резьбы                  | M 16 в S235                   | M 16 в S235                   |
| Шпиндель                          | МК 2                          | МК 2                          |
| Глубина сверления                 | 100 мм                        | 100 мм                        |
| Вылет                             | 225 мм                        | 225 мм                        |
| Расстояние шпиндель/стол          | 60 до 440 мм                  | 55 до 880 мм                  |
| Размер стола                      | 345 x 372 мм                  | 450 x 315 мм                  |
| Размер Т-пазов                    | 14 мм                         | 14 мм                         |
| Диаметр колонны                   | 90 мм                         | 90 мм                         |
| Общая высота                      | макс. 955 мм                  | 1.745 мм                      |
| Вес                               | 110 кг                        | 170 кг                        |
| Электромотор                      | 0,8/1,5 кВт                   | 1,5 кВт                       |
| Электропитание                    | 230 В / 50 Гц                 | 230 В / 50 Гц                 |
| Светодиодная подсветка            | Включена                      | Включена                      |
| Бесступенчатое изменение оборотов |                               |                               |
| Диапазон сверления А              | 100 - 2.000 мин <sup>-1</sup> | 100 - 2.000 мин <sup>-1</sup> |
| Диапазон сверления В              | 200 - 4.000 мин <sup>-1</sup> | 200 - 4.000 мин <sup>-1</sup> |
| Диапазон резьбонарезания А        | 100 - 500 мин <sup>-1</sup>   | 100 - 500 мин <sup>-1</sup>   |
| Диапазон резьбонарезания В        | 200 - 1.000 мин <sup>-1</sup> | 200 - 1.000 мин <sup>-1</sup> |
| Размер упаковки                   | В<br>80x90x112 см             | Д<br>80x90x190 см             |

## Опции / Оснастка

### • Сверлильный пакет 2

- 1 Переходник..... МК 2 / В16
- 1 Переходник..... МК2 / МК1
- 1 Тиски..... MSP 120
- 1 Самозатягивающийся патрон ..... 3 - 16 мм / В16



### • Резьбонарезной патрон



### • Система охлаждения с минимальным расходом

- 1 Емкость ..... 1,2 литра
- Принцип работы.....электрика / пневматика



### • Электронная система охлаждения

- 20 л Бак / Насос / Соединительные шланги / гибкий слив и запорный кран

### • Тумба для UNIMAX 2 T TAP

- Габаритные размеры..... 345 x 602 x 730 мм
- Вес ..... 45 кг



UNIMAX 2 T TAP  
На рисунке станок указан с дополнительной опцией «система охлаждения с минимальным расходом».



- **Инновационный**
- **Современный**
- **Надежный**
- **Оснащенный**

Мощный высокопроизводительный станок с простым управлением и большим дисплеем. Цифровая индикация глубины сверления, счетчик деталей, светодиодная подсветка в базовой комплектации. Новый станок BT20 сочетает в себе инновационные функции, передовые технологии с высокой надежностью станков MAXION.

| Технические характеристики    | BT 20         | BTV 20        |
|-------------------------------|---------------|---------------|
| Артикул                       | см. ниже      | см. ниже      |
| Обычное сверление             | 20 мм         | 20 мм         |
| Нарезание резьбы              | M 16          | M 16          |
| Шпиндель                      | МК 2          | МК 2          |
| Глубина сверления             | 100 мм        | 100 мм        |
| Вылет                         | 250 мм        | 250 мм        |
| Расстояние шпиндель/стол      | -             | 20 - 430 мм   |
| Расстояние шпиндель/основание | 185 - 541 мм  | 645 мм        |
| Размер стола                  | 340 x 445 мм  | 450 x 315 мм  |
| Размер Т-пазов                | 12 мм         | 14 мм / 12 мм |
| Диаметр колонны               | 90 мм         | 90 мм         |
| Общая высота                  | 990 мм        | 1.100 мм      |
| Вес                           | 120 кг        | 160 кг        |
| Электродвигатель              | 0,6 / 1,2 кВт | 0,6 / 1,2 кВт |
| Электропитание                | 400 В / 50 Гц | 400 В / 50 Гц |

| Бесступенчатое изменение оборотов |        |        |
|-----------------------------------|--------|--------|
| 100 - 1.800 мин <sup>-1</sup>     | M00027 | M00029 |
| 200 - 3.600 мин <sup>-1</sup>     | M00028 | M00030 |

| Размер упаковки | В             | В             |
|-----------------|---------------|---------------|
|                 | 100x85x130 см | 100x85x130 см |



BTV 20

### Опции / Оснастка

#### • Сверлильный пакет 2

- 1 Переходник..... МК 2 / B16
- 1 Переходник..... МК2 / МК1
- 1 Тиски..... MSP 120
- 1 Самозатягивающийся патрон ..... 3 - 16 мм / B16

#### • Функция нарезания резьбы

Включая программируемую глубину нарезания резьбы.

#### • Крестовый стол MF 3

#### • Тумба для BT 20 / BTV 20

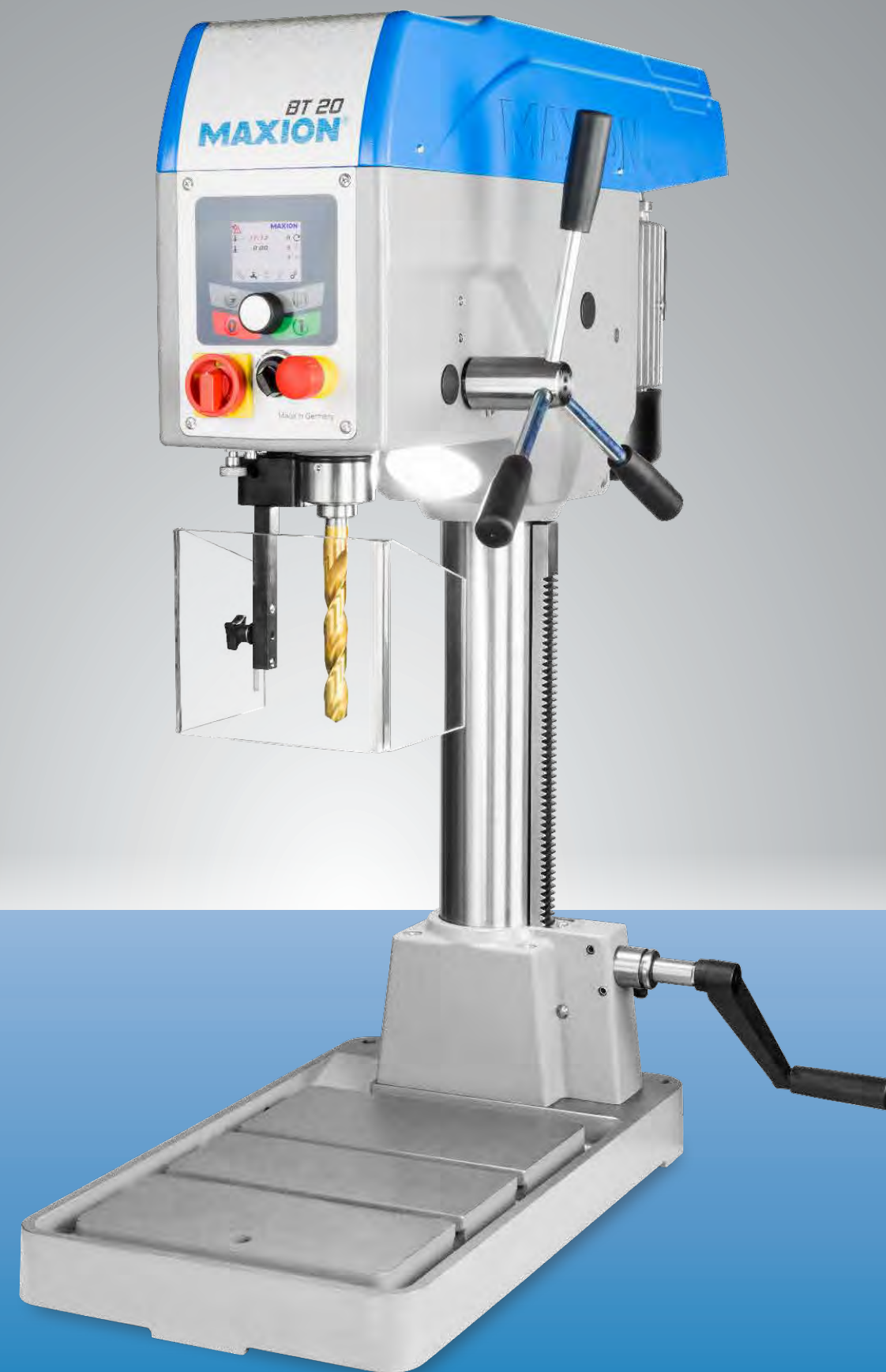
Габаритные размеры..... 345 x 602 x 730 мм  
Вес ..... 45 кг



#### • Электронная система охлаждения

20 л Бак / Насос / Соединительные шланги / гибкий слив и запорный кран.

#### • Станок доступен в колонном исполнении!





● **Популярный, промышленный станок**

● **Универсальный**

● **Мощный**

Мощный, прецизионный сверлильный станок с широкой областью применения. Регулировка высоты по зубчатой рейке, червячной передачей. Переключение правое/левое вращение, дисплей с индикацией оборотов. Станок приспособлен для установки фрезерного пакета.

| Технические характеристики      | UNIMAX 3 T                    | UNIMAX 3                      |
|---------------------------------|-------------------------------|-------------------------------|
| Артикул                         | M00023                        | 37704                         |
| Продолжительное сверление       | 25 мм                         | 25 мм                         |
| Обычное сверление               | 30 мм                         | 30 мм                         |
| Нарезание резьбы                | M 20                          | M 20                          |
| Шпиндель                        | МК 3                          | МК 3                          |
| Глубина сверления               | 125 мм                        | 125 мм                        |
| Вылет                           | 260 мм                        | 260 мм                        |
| Расстояние шпиндель/стол        | 220 до 600 мм                 | 90 до 840 мм                  |
| Размер стола                    | 390 x 420 мм                  | 500 x 365 мм                  |
| Размер Т-пазов                  | 14 мм                         | 14 мм                         |
| Диаметр колонны                 | 110 мм                        | 110 мм                        |
| Общая высота                    | макс. 1.200 мм                | 1.855 мм                      |
| Вес                             | 220 кг                        | 270 кг                        |
| Электродвигатель                | 0,8/1,5 кВт                   | 0,8/1,5 кВт                   |
| Электропитание                  | 400 В / 50 Гц                 | 400 В / 50 Гц                 |
| <b>Бесступенчатое изменение</b> |                               |                               |
| Диапазон А                      | 80 - 1.440 мин <sup>-1</sup>  | 80 - 1.440 мин <sup>-1</sup>  |
| Диапазон В                      | 180 - 3.200 мин <sup>-1</sup> | 180 - 3.200 мин <sup>-1</sup> |
| Размер упаковки                 | С<br>160x74x125 см            | Д<br>80x90x190 см             |

## Опции / Оснастка

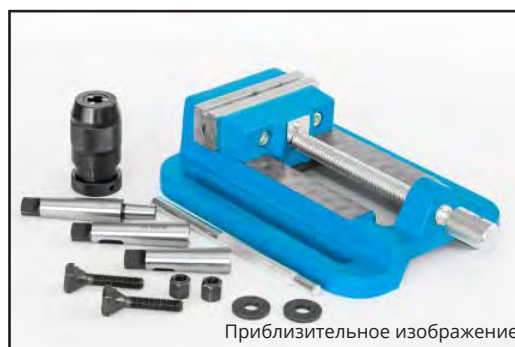
### ● Фрезерный пакет

1 Точная подача / 1 Крестовый стол MF 3 / 1 Фиксация пиноли / 1 Фрезерный патрон МК 3 / 1 Приводная штанга / 3 Зажимные цанги 8, 10, 12 мм



### ● Сверлильный пакет 3

1 Переходник..... МК 3 / В16  
2 Переходник..... МК3 / МК2, МК3 / МК1  
1 Тиски..... MSP 140  
1 Самозатягивающийся патрон ..... 3 - 16 мм / В16



Приблизительное изображение

### ● Крестовый стол MF 3

Размер стола ..... 600 x 240 мм  
Перемещение стола по X / Y ..... 350 / 160 мм  
Вес ..... 74 кг

### ● Электронная система охлаждения

20 л Бак / Насос / Соединительные шланги / гибкий слив и запорный кран

### ● Тумба для UNIMAX 3 T

Габаритные размеры..... 400 x 690 x 720 мм  
Вес ..... 65 кг





- Программируемая глубина нарезания резьбы

- Универсальный

- Мощный

Станок выполнен на проверенной временем платформе UNIMAX 3 с включенной в базовую комплектацию опцией программируемая глубина нарезания резьбы.

С опцией фрезерный пакет данный станок становится самым универсальным станком в своем классе.

| Технические характеристики | UNIMAX 3 TAP                  | UNIMAX 3 TAP                  |
|----------------------------|-------------------------------|-------------------------------|
| Артикул                    | M00024                        | M00025                        |
| Продолжительное сверление  | 25 мм                         | 25 мм                         |
| Обычное сверление          | 30 мм                         | 30 мм                         |
| Нарезание резьбы           | M 20                          | M 20                          |
| Шпиндель                   | МК 3                          | МК 3                          |
| Глубина сверления          | 125 мм                        | 125 мм                        |
| Вылет                      | 260 мм                        | 260 мм                        |
| Расстояние шпиндель/стол   | 220 до 600 мм                 | 90 до 840 мм                  |
| Размер стола               | 390 x 420 мм                  | 500 x 365 мм                  |
| Размер Т-пазов             | 14 мм                         | 14 мм                         |
| Диаметр колонны            | 110 мм                        | 110 мм                        |
| Общая высота               | Макс. 1.200 мм                | 1.855 мм                      |
| Вес                        | 220 кг                        | 270 кг                        |
| Электродвигатель           | 0,8/1,5 кВт                   | 0,8/1,5 кВт                   |
| Электропитание             | 400 В / 50 Гц                 | 400 В / 50 Гц                 |
| Светодиодная подсветка     | Включена                      | Включена                      |
| Бесступенчатое изменение   |                               |                               |
| Диапазон А                 | 80 - 1.440 мин <sup>-1</sup>  | 80 - 1.440 мин <sup>-1</sup>  |
| Диапазон В                 | 180 - 3.200 мин <sup>-1</sup> | 180 - 3.200 мин <sup>-1</sup> |
| Размер упаковки            | 160x74x125 см C               | 220x74x125 см D               |

## Опции / Оснастка

### • Резьбонарезной патрон



### • Сверлильный пакет 3

- 1 Переходник..... МК 3 / В16
- 2 Переходника..... МК3 / МК2, МК3 / МК1
- 1 Тиски..... MSP 140
- 1 Самозатягивающийся патрон .....3 - 16 мм / В16

### • Фрезерный пакет

- 1 Точная подача / 1 Крестовый стол MF 3 / 1 Фиксация пиноли / 1 Фрезерный патрон МК 3 /
- 1 Приводная штанга / 3 Зажимные цанги 8, 10, 12 мм



### • Крестовый стол MF 3

- Размер стола ..... 600 x 240 мм
- Перемещение стола по X / Y ..... 350 / 160 мм
- Вес ..... 74 кг

### • Электронная система охлаждения

- 20 л Бак / Насос / Соединительные шланги / гибкий слив и запорный кран

### • Тумба для UNIMAX 3 TAP

- Габаритные размеры..... 720 x 690 x 400 мм
- Вес ..... 65 кг





- **Инновационная бесступенчатая подача**
- **Максимально оснащенный**
- **Простой в эксплуатации**
- **Многофункциональный**

Современный, прецизионный индустриальный станок, выполненный на проверенной временем платформе UNIMAX 3, с бесступенчатой подачей, функцией автоматического извлечения инструмента и функцией лома стружки. Дисплей с индикацией скорости подачи, глубины сверления, оборотов шпинделя и функцией программирования глубины сверления.

| Технические характеристики      | UNIMAX 3 T AV                 | UNIMAX 3 AV                   |
|---------------------------------|-------------------------------|-------------------------------|
| Артикул                         | M00009                        | M00003                        |
| Продолжительное сверление       | 25 мм                         | 25 мм                         |
| Обычное сверление               | 30 мм                         | 30 мм                         |
| Нарезание резьбы                | M 20                          | M 20                          |
| Шпиндель                        | МК 3                          | МК 3                          |
| Бесступенчатая подача           | 30-400 мм/мин                 | 30-400 мм/мин                 |
| Глубина сверления               | 125 мм                        | 125 мм                        |
| Вылет                           | 260 мм                        | 260 мм                        |
| Расстояние шпиндель/стол        | 220 до 600 мм                 | 90 до 840 мм                  |
| Размер стола                    | 390 x 420 мм                  | 500 x 365 мм                  |
| Размер Т-пазов                  | 14 мм                         | 14 мм                         |
| Диаметр колонны                 | 110 мм                        | 110 мм                        |
| Общая высота                    | Макс. 1.200 мм                | 1.900 мм                      |
| Вес                             | 230 кг                        | 280 кг                        |
| Электродвигатель                | 0,8/1,5 кВт                   | 0,8/1,5 кВт                   |
| Электропитание                  | 400 В / 50 Гц                 | 400 В / 50 Гц                 |
| <b>Бесступенчатое изменение</b> |                               |                               |
| Диапазон А                      | 80 - 1.440 мин <sup>-1</sup>  | 80 - 1.440 мин <sup>-1</sup>  |
| Диапазон В                      | 180 - 3.200 мин <sup>-1</sup> | 180 - 3.200 мин <sup>-1</sup> |
| Размер упаковки                 | C<br>160x74x125 см            | D<br>220x74x125 см            |

## Опции / Оснастка

- Опция удаления стружки
- Опция снятия заусенца
- Функция нарезания резьбы
- Сверлильный пакет 3

1 Переходник..... МК 3 / В16  
 2 Переходника..... МК3 / МК2, МК3 / МК1  
 1 Тиски..... MSP 140  
 1 Самозатягивающийся патрон ..... 3 - 16 мм / В16



Приблизительное изображение

- **Электронная система охлаждения**

20 л Бак / Насос / Соединительные шланги / гибкий слив и запорный кран



- **Светодиодная подсветка**

- **Тумба для UNIMAX 3 T AV**

Габаритные размеры..... 720 x 690 x 400 мм  
 Вес ..... 65 кг

- **Установка фрезерного пакета невозможна!**





- **Надежный производственный станок**

- **Индивидуальная конфигурация**

- **Бесступенчатое изменение оборотов**

Тяжелый, универсальный станок. Регулировка высоты стола по зубчатой рейке, червячной передачей. Станина с Т-образными пазами. Дисплей с индикацией оборотов.

| Технические характеристики              | BT 35 ST           | BS 35 ST           |
|---|--------------------|--------------------|
| Артикул                                 | см. ниже           | см. ниже           |
| Сверление                               | 35 мм              | 35 мм              |
| Обычное сверление                       | 40 мм              | 40 мм              |
| Нарезание резьбы                        | M 30               | M 30               |
| Шпиндель                                | МК 4               | МК 4               |
| Глубина сверления                       | 150 мм             | 150 мм             |
| Вылет                                   | 280 мм             | 280 мм             |
| Расстояние шпиндель/стол                | 220 до 600 мм      | 85 до 755 мм       |
| Размер стола                            | 390 x 420 мм       | 550 x 400 мм       |
| Размер Т-пазов                          | 14 мм              | 14 мм              |
| Диаметр колонны                         | 120 мм             | 120 мм             |
| Общая высота                            | 1.250 мм           | 2.020 мм           |
| Вес                                     | 250 кг             | 350 кг             |
| Электродвигатель                        | 1,3/2,3 кВт        | 1,3/2,3 кВт        |
| Электропитание                          | 400 В / 50 Гц      | 400 В / 50 Гц      |
| Бесступенчатое изменение оборотов       | Артикул            | Артикул            |
| 80 - 1.400 мин <sup>-1</sup>            | 66940              | 66935              |
| 160 - 2.800 мин <sup>-1</sup>           | 66941              | 66936              |
| 12 ступеней изменения оборотов шпинделя |                    |                    |
| 80 - 1.400 мин <sup>-1</sup>            | 66944              | 66931              |
| 160 - 2.800 мин <sup>-1</sup>           | 66945              | 66934              |
| Размер упаковки                         | С<br>160x74x125 см | D<br>220x74x125 см |

### Опции / Оснастка

- **Сверильный пакет 4**

Артикул: M00018  
 1 Переходник ..... МК4 / В16  
 3 Переходника ..... МК4 / 3, МК4 / 2, МК4 / 1  
 1 Тиски ..... MSP 140  
 1 Самозатягивающийся патрон ..... 3 - 16 мм / В16

- **Функция нарезания резьбы**

- **Регулировка стола по высоте спереди (для BS 35 ST)**

- **Регулировка по высоте спереди (для BT 35 ST)**

- **Цифровая индикация глубины сверления**

- **Регулировка высоты мотором**

- **Система охлаждения в опорной плите**

- **Электронная система охлаждения**

- **Тумба для BT 35 ST**

Габаритные размеры ..... 400 x 690 x 720 мм  
 Вес ..... 65 кг





- **Инновационный**
- **Мощный**
- **Оснащенный**

Мощный сверлильный станок с конусом МТ 4, простым управлением и большим дисплеем. Функция нарезания резьбы, программируемая глубина сверления с функцией лома стружки, светодиодная подсветка, счетчик деталей, бесступенчатое изменение оборотов шпинделя и автоматическая подача.

| Технические характеристики | BT 36                         | BS 36                          |
|----------------------------|-------------------------------|--------------------------------|
| Артикул                    | M00044                        | M00043                         |
| Сверление                  | 35 мм                         | 35 мм                          |
| Обычное сверление          | 40 мм                         | 40 мм                          |
| Нарезание резьбы           | M 30                          | M 30                           |
| Шпиндель                   | MK 4                          | MK 4                           |
| Бесступенчатая подача      | 15-400 мм/мин                 | 15-400 мм/мин                  |
| Глубина сверления          | 160 мм                        | 160 мм                         |
| Вылет                      | 300 мм                        | 300 мм                         |
| Расстояние шпиндель/стол   | 245 до 747 мм                 | 156 до 879 мм                  |
| Размер стола               | 440 x 390 мм                  | 550 x 455 мм                   |
| Размер Т-пазов             | 14 мм                         | 14 мм                          |
| Диаметр колонны            | 120 мм                        | 120 мм                         |
| Общая высота               | 1.521 мм                      | 2.104 мм                       |
| Вес                        | 285 кг                        | 385 кг                         |
| Электромотор               | 4,0 кВт                       | 4,0 кВт                        |
| Электропитание             | 400 В / 50 Гц                 | 400 В / 50 Гц                  |
| Бесступенчатое изменение   | Артикул                       | Артикул                        |
| Диапазон А                 | 50 - 800 мин <sup>-1</sup>    | 50 - 800 мин <sup>-1</sup>     |
| Диапазон В                 | 110 - 1.350 мин <sup>-1</sup> | 110 - 1.350 мин <sup>-1</sup>  |
| Диапазон С                 | 200 - 2.400 мин <sup>-1</sup> | 200 - 2.400 мин <sup>-1</sup>  |
| Размер упаковки            | 170 x 80 x 145                | 225 x 80 x 145 см <sup>Е</sup> |

**Опции / Оснастка**

• **Сверлильный пакет 4**

Артикул: M00018  
 1 Переходник..... MK4 / B16  
 3 Переходника..... MK4 / 3, MK4 / 2, MK4 / 1  
 1 Тиски..... MSP 140  
 1 Самозатягивающийся патрон ..... 3 - 16 мм / B16

- **Опция удаления стружки**
- **Опция снятия заусенца**
- **Регулировка стола по высоте спереди (для BS 36)**
- **Регулировка по высоте спереди (для BT 36)**



- **Регулировка высоты мотором**
- **Электронная система охлаждения**
- **Система охлаждения в опорной плите (BS 36)**
- **Тумба для BT 36**

Габаритные размеры..... 400 x 690 x 720 мм  
 Вес ..... 65 кг





- **Высокопроизводительный**
- **Программируемый**
- **Резьбонарезной**
- **Функция лома стружки**

Универсальный, современный колонный сверлильный станок с шпинделем МК4, функцией резьбонарезания, высокой производительностью и отличным соотношением цена/производительность. Дисплей с индикацией скорости подачи, глубины сверления, оборотов шпинделя и функцией программирования глубины сверления.

| Технические характеристики | UNIMAX 4 Basic | UNIMAX 4 Basic Plus |
|----------------------------|----------------|---------------------|
| Артикул                    | M00014         | M00024              |
| Продолжительное сверление  | 35 мм          | 35 мм               |
| Обычное сверление          | 40 мм          | 40 мм               |
| Нарезание резьбы           | M 30           | M 30                |
| Шпиндель                   | МК 4           | МК 4                |
| Бесступенчатая подача      | 20-400 мм/мин  | 20-400 мм/мин       |
| Глубина сверления          | 175 мм         | 175 мм              |
| Вылет                      | 310 мм         | 300 мм              |
| Расстояние шпиндель/стол   | 70 до 830 мм   | 70 до 830 мм        |
| Размер стола               | 550 x 400 мм   | <b>650 x 500 мм</b> |
| Размер Т-пазов             | 14 мм          | 14 мм               |
| Диаметр колонны            | 120 мм         | <b>140 мм</b>       |
| Общая высота               | 1.980 мм       | 1.980 мм            |
| Вес                        | 450 кг         | 480 кг              |
| Электромотор               | 1,5/3,0 кВт    | 1,5/3,0 кВт         |
| Электропитание             | 400 В / 50 Гц  | 400 В / 50 Гц       |

| Бесступенчатое изменение оборотов |                               |                               |
|-----------------------------------|-------------------------------|-------------------------------|
| Диапазон А                        | 120 - 2.500 мин <sup>-1</sup> | 120 - 2.500 мин <sup>-1</sup> |
| Диапазон В                        | 60 - 1.250 мин <sup>-1</sup>  | 60 - 1.250 мин <sup>-1</sup>  |
| Функция нарезания резьбы          | Включено                      | Включено                      |
| Ломка стружки                     | Включено                      | Включено                      |
| Опция удаления стружки            | Опция                         | <b>Включено</b>               |
| Опция снятия заусенца             | Опция                         | <b>Включено</b>               |
| Размер упаковки                   | Е<br>225x80x145 см            | Е<br>225x80x145 см            |



Стол UNIMAX 4 Basic Plus  
Регулировка высоты стола спереди.

### Опции / Оснастка

- **Опция удаления стружки**
- **Опция снятия заусенца**
- **Светодиодная подсветка**
- **Сверлильный пакет 4**
  - 1 Переходник..... МК 4 / В 16
  - 3 Переходника..... МК4 / 3, МК4 / 2, МК4 / 1
  - 1 Тиски..... MSP 140
  - 1 Самозатягивающийся патрон ..... 3 - 16 мм / В 16
- **Электронная система охлаждения**
  - 20л Бак / Насос / Соединительные шланги / гибкий слив и запорный кран
- **Электронная система охлаждения в опорной плите с Т-пазами**



Остальные опции на стр. 60





- Программируемые циклы обработки
- Технологичный
- Многофункциональный
- Сенсорный дисплей

Мощный многофункциональный колонный сверлильный станок с программируемыми циклами, бесступенчатой регулировкой подачи и оборотов шпинделя. Легок в управлении как обычный станок, функционален как станок с ЧПУ.

| Технические характеристики         | UNIMAX 4                     |
|------------------------------------|------------------------------|
| Артикул                            | 52508                        |
| Продолжительное сверление по стали | 40 мм                        |
| Обычное сверление                  | 45 мм                        |
| Нарезание резьбы                   | M 36                         |
| Шпиндель                           | МК 4                         |
| Бесступенчатая подача              | 30 - 1650 мм/мин             |
| Автоматическая подача              | Свободное программирование   |
| Глубина сверления                  | 175 мм                       |
| Вылет                              | 300 мм                       |
| Расстояние шпиндель/стол           | 70 до 830 мм                 |
| Размер стола                       | 650 x 500 мм                 |
| Размер Т-пазов                     | 14 мм                        |
| Диаметр колонны                    | 140 мм                       |
| Общая высота                       | 1.980 мм                     |
| Вес                                | 480 кг                       |
| Электромотор                       | 7,5 кВт                      |
| Электропитание                     | 400 В / 50 Гц                |
| Бесступенчатое изменение оборотов  | 30 - 2.400 мин <sup>-1</sup> |
| Размер упаковки                    | 225x80x145 см <sup>Е</sup>   |

## Опции / Оснастка

### • Револьверная головка



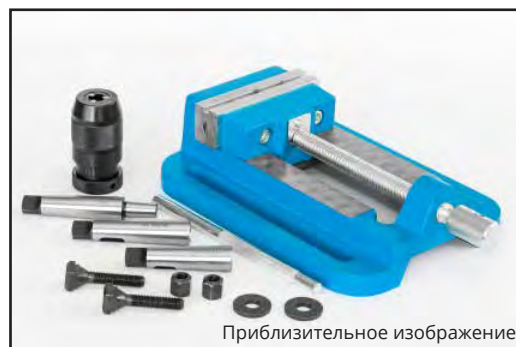
### • Светодиодная подсветка

### • Кнопка запуска с ключом

Для блокировки программирования

### • Сверлильный пакет 4

1 Переходник..... МК 4 / В 16  
 3 Переходника..... МК4 / 3, МК4 / 2, МК4 / 1  
 1 Тиски..... MSP 140  
 1 Самозатягивающийся патрон ..... 3 - 16 мм / В 16  
 Для нарезания резьбы



Приблизительное изображение

### • Электронная система охлаждения

20 л Бак / Насос / Соединительные шланги / гибкий слив и запорный кран

### • Электронная система охлаждения в опорной плите с Т-пазами

20 л Бак / Насос / Соединительные шланги / гибкий слив и запорный кран





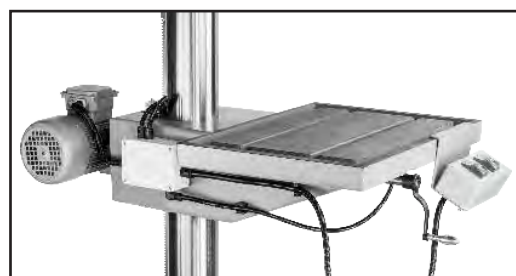
- **Мощный. Сверление до 50мм**
- **4 автоматических подачи**
- **Индивидуальная конфигурация**

Высокопроизводительный сверлильный станок. Электромагнитная подача. Бесступенчатая регулировка оборотов шпинделя. Зубчатая передача. Циркуляционная смазка. Регулировка высоты стола спереди. Полная защита мотора. Крестообразная ручка с функцией включения.

| Технические характеристики        | BS 50 AVST                   |
|-----------------------------------|------------------------------|
| Артикул                           | см. ниже                     |
| Обычное сверление                 | 50 мм                        |
| Нарезание резьбы                  | M 45                         |
| Шпиндель                          | MK 4                         |
| Автоматическая подача             | 4                            |
| Глубина сверления                 | 200 мм                       |
| Вылет                             | 325 мм                       |
| Расстояние шпиндель/стол          | 80 до 675 мм                 |
| Размер стола                      | 650 x 500 мм                 |
| Размер Т-пазов                    | 14 мм                        |
| Диаметр колонны                   | 160 мм                       |
| Общая высота                      | 2.070 мм                     |
| Вес                               | 670 кг                       |
| Электромотор                      | 2,0 / 3,8 кВт                |
| Электропитание                    | 400 В / 50 Гц                |
| Артикул                           | 66957                        |
| Бесступенчатое изменение оборотов | 35 - 1.060 мин <sup>-1</sup> |
| Скорость подачи                   | 0,1-0,18-0,28-0,45 мм/об     |
| Артикул                           | 66958                        |
| Бесступенчатое изменение оборотов | 50 - 1.500 мин <sup>-1</sup> |
| Скорость подачи                   | 0,08-0,12-0,2-0,32 мм/об     |
| Артикул                           | 66959                        |
| Бесступенчатое изменение оборотов | 66 - 2.000 мин <sup>-1</sup> |
| Скорость подачи                   | 0,06-0,09-0,15-0,25 мм/об    |
| Размер упаковки                   | F<br>233x90x133 см           |

## Опции / Оснастка

- Шпиндель МК 5
- Функция нарезания резьбы
- Программируемая глубина резьбы
- Регулировка высоты стола мотором



- Крестовый стол MF 4

Размер стола ..... 800 x 240 мм  
 Перемещение стола по X / Y ..... 470 / 245 мм  
 Вес ..... 110 кг

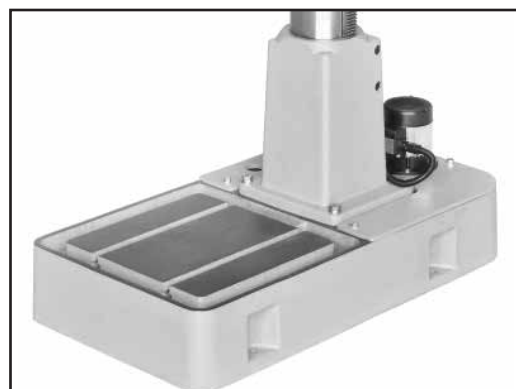


- Электронная система охлаждения

20 л Бак / Насос / Соединительные шланги / гибкий слив и запорный кран

- Электронная система охлаждения в опорной плите с Т-пазами

20 л Бак / Насос / Соединительные шланги / гибкий слив и запорный кран



Приблизительное изображение



- **Диапазон нарезания резьбы M3 - M10**
- **Идеален для серийного производства**
- **Надежный**
- **Стандартные и специальные резьбы**

Высокопроизводительный резьбонарезной станок с ходовым винтом. Защита от поломки инструмента. Одиночный и циклический режимы резьбонарезания. Программируемая глубина нарезания резьбы, счетчик деталей, светодиодная подсветка, управляемая электроникой торможение мотора при одиночном режиме. Быстрая смена ходовых винтов.

| Технические характеристики     | BT 18 GL                | BS 18 GL                |
|--------------------------------|-------------------------|-------------------------|
| Артикул                        | M00033                  | M00034                  |
| Нарезание резьбы               | M 3 - M 10              | M 3 - M 10              |
| Производительность резьб в час | 1.000                   | 1.000                   |
| Обычное сверление              | 15 мм                   | 15 мм                   |
| Шпиндель                       | МК 2                    | МК 2                    |
| Глубина резьбы                 | 60 мм                   | 60 мм                   |
| Глубина сверления              | 100 мм                  | 100 мм                  |
| Вылет                          | 250 мм                  | 250 мм                  |
| Расстояние шпиндель/стол       | 185 - 541 мм            | 110 - 900 мм            |
| Размер стола                   | 340 x 445 мм            | 450 x 315 мм            |
| Размер Т-пазов                 | 12 мм                   | 14 мм                   |
| Диаметр колонны                | 90 мм                   | 90 мм                   |
| Общая высота                   | 1.050 мм                | 1.810 мм                |
| Вес                            | 120 кг                  | 160 кг                  |
| Электромотор                   | 0,55 кВт                | 0,55 кВт                |
| Электропитание                 | 400 В / 50 Гц           | 400 В / 50 Гц           |
| 4 ступени изменения оборотов   | 320 мин <sup>-1</sup>   | 320 мин <sup>-1</sup>   |
|                                | 560 мин <sup>-1</sup>   | 560 мин <sup>-1</sup>   |
|                                | 1.000 мин <sup>-1</sup> | 1.000 мин <sup>-1</sup> |
|                                | 1.600 мин <sup>-1</sup> | 1.600 мин <sup>-1</sup> |
| Размер упаковки                | A<br>89x52x127 см       | D<br>220x74x125 см      |

## Опции / Оснастка

### • Ходовой винт



### • Резьбонарезной патрон

GSIP-0..... для M3 до M10  
GSIP-1..... для M8 до M18

### • Плашкодержатель

### • Освобождение инструмента при закусывании

### • Принудительное охлаждение мотора

### • 200 мм удлинение колонны для BT 18 GL

### • Фланцевая пиноль

### • Педаль для старта

### • Старт двумя руками

### • Система охлаждения с минимальным расходом

1 Бак..... 1,2 л  
Управление.....электрика/пневматика

### • Тумба

Габаритные размеры..... 345 x 602 x 730 мм  
Вес..... 45 кг





- **Диапазон нарезания резьбы M4 - M20**

- **Идеален для серийного производства**

- **Надежный**

- **Стандартные и специальные резьбы**

Высокопроизводительный резьбонарезной станок с ходовым винтом. Защита от поломки инструмента. Одиночный и циклический режимы резьбонарезания. Управляемое электроникой торможение мотора при одиночном режиме. Быстрая смена ходовых винтов.

| Технические характеристики                      | BT 23 GL           | BS 23 GL           |
|---|--------------------|--------------------|
| Артикул   | см. ниже           | см. ниже           |
| Нарезание резьбы                                | M 4 - M 20         | M 4 - M 20         |
| Производительность резьб в час                  | 800                | 800                |
| Обычное сверление                               | 28 мм              | 28 мм              |
| Шпиндель  | МК 3               | МК 3               |
| Глубина резьбы                                  | 90 мм              | 90 мм              |
| Глубина сверления                               | 120 мм             | 120 мм             |
| Вылет   | 260 мм             | 260 мм             |
| Расстояние шпиндель/стол                        | 220 до 600 мм      | 90 до 760 мм       |
| Размер стола                                    | 420 x 390 мм       | 500 x 365 мм       |
| Размер Т-пазов                                  | 14 мм              | 14 мм              |
| Диаметр колонны                                 | 110 мм             | 110 мм             |
| Общая высота                                    | 1.200 мм           | 1.850 мм           |
| Вес   | 250 кг             | 280 кг             |
| Электромотор                                    | 0,9 кВт            | 0,9 кВт            |
| Электропитание                                  | 400 В / 50 Гц      | 400 В / 50 Гц      |
| 5 Ступеней изменения оборотов мин <sup>-1</sup> | Артикул            | Артикул            |
| 100 / 180 / 300 / 485 / 900                     | 13562              | 73958              |
| 150 / 275 / 460 / 700 / 1.350                   | 73957              | 73959              |
| Размер упаковки                                 | C<br>160x74x125 см | D<br>220x74x125 см |

## Опции / Оснастка

- **Ходовой винт**



- **Резьбонарезной патрон**

GSIP-0..... для M3 до M10  
 GSIP-1..... для M8 до M18  
 GSIP-2..... для M14 до M30



- **Принудительное охлаждение мотора**

- **Освобождение инструмента при закусывании**

- **Плашкодержатель**



- **Система охлаждения с минимальным расходом**

- **Фланцевая пиноль**

- **Точная регулировка глубина резьбы**

- **Педаль для старта**



- **Старт двумя руками**

- **Светодиодная подсветка**

- **Тумба для BT 23 GL**



BT 23 GL  
 Станок изображен с опцией многошпиндельная головка

BS 23 GL



- **Диапазон нарезания резьбы M5 - M30**

- **Идеален для серийного производства**

- **Надежный**

- **Стандартные и специальные резьбы**

Высокопроизводительный резьбонарезной станок с ходовым винтом. Защита от поломки инструмента. Одиночный и циклический режимы резьбонарезания. Управляемое электроникой торможение мотора при одиночном режиме. Быстрая смена ходовых винтов.

| Технические характеристики                      | BT 30 GL           | BS 30 GL           |
|---|--------------------|--------------------|
| Артикул   | см. ниже           | см. ниже           |
| Нарезание резьбы                                | M 5 - M 30         | M 5 - M 30         |
| Производительность резьб в час                  | 800                | 800                |
| Обычное сверление                               | 35 мм              | 35 мм              |
| Шпиндель  | МК 4               | МК 4               |
| Глубина резьбы                                  | 90 мм              | 90 мм              |
| Глубина сверления                               | 150 мм             | 150 мм             |
| Вылет   | 280 мм             | 280 мм             |
| Расстояние шпиндель/стол                        | 220 до 600 мм      | 85 до 755 мм       |
| Размер стола                                    | 420 x 390 мм       | 550 x 400 мм       |
| Размер Т-пазов                                  | 14 мм              | 14 мм              |
| Диаметр колонны                                 | 120 мм             | 120 мм             |
| Общая высота                                    | 1.250 мм           | 2.020 мм           |
| Вес   | 270 кг             | 365 кг             |
| Электромотор                                    | 1,2 кВт            | 1,2 кВт            |
| Электропитание                                  | 400 В / 50 Гц      | 400 В / 50 Гц      |
| 5 Ступеней изменения оборотов мин <sup>-1</sup> | Артикул            | Артикул            |
| 80 / 130 / 190 / 290 / 440                      | 67095              | 67092              |
| 160 / 260 / 380 / 580 / 880                     | 67096              | 67093              |
| Размер упаковки                                 | C<br>160x74x125 см | D<br>220x74x125 см |

## Опции / Оснастка

- **Резьбонарезной патрон**

GSIP-0..... для M3 до M10  
GSIP-1..... для M8 до M18  
GSIP-2..... для M14 до M30

- **Ходовой винт**



- **Принудительное охлаждение мотора**

- **Освобождение инструмента при закусывании**

- **Точная регулировка глубина резьбы**

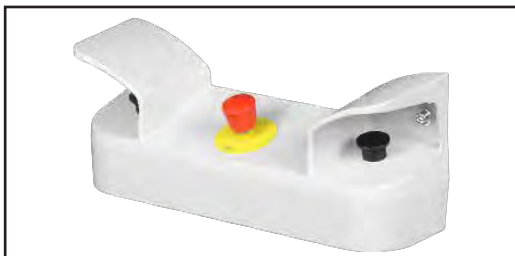


- **Система охлаждения с минимальным расходом**

- **Плашкодержатель**

- **Фланцевая пиноль**

- **Старт двумя руками**



- **Педаля для старта**

- **Тумба для BT 30 GL**





- **Горизонтальный станок для нарезания резьбы в диапазоне M3 - M10**
- **Для серийного производства**
- **Надежный с плавным ходом**
- **Стандартная и спец. резьба**

Высокопроизводительный станок для горизонтального нарезания резьбы, высота шпинделя 125 мм, с ходовым винтом и устройством для предохранения от поломки инструмента. Возможность работы в единичном или непрерывном такте. Простая замена ходового винта посредством быстросменной муфты.

| Технические характеристики     | H 15 GL           |
|--------------------------------|-------------------|
| Нарезание резьбы               | M 3 - M 10        |
| Производительность резьб в час | 800               |
| Шпиндель                       | MK 2              |
| Глубина резьбы                 | 60 мм             |
| Высота шпинделя                | 125 мм            |
| Общая высота                   | 560 мм            |
| Вес                            | 60 кг             |
| Электромотор                   | 0,55 кВт          |
| 4 Ступеней изменения оборотов  | Артикул           |
| 320 - 1.600 мин <sup>-1</sup>  | 13476             |
| Размер упаковки                | A<br>89x52x127 см |

## Опции / Оснастка

- **Резьбонарезной патрон**  
GSIP-0..... для M3 до M10

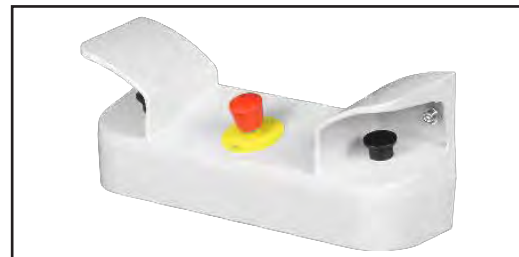


- **Ходовой винт**

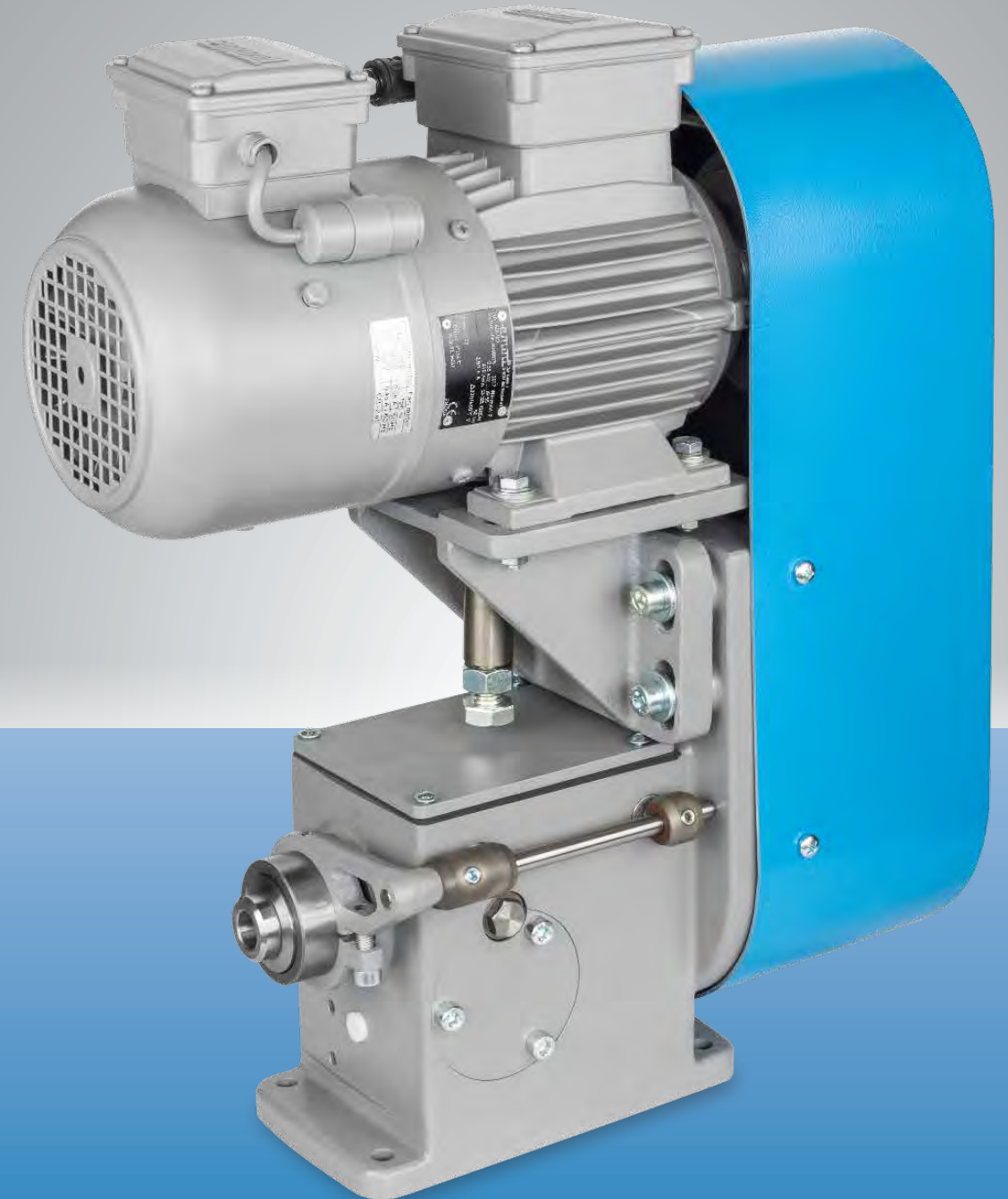


- **Принудительное охлаждение мотора**
- **Освобождение инструмента при закусывании**
- **Точная регулировка глубина резьбы**

- **Система охлаждения с минимальным расходом**
- **Плашкодержатель**
- **Старт двумя руками**



- **Педаль для старта**



Надежные станки, ориентированные на качественное нарезание или накатывание резьб в диапазоне от M1 до M18, закручивание резьбовых втулок, повторной нарезки или накатки, а также для проверки готовых резьб. Благодаря меню управления все параметры могут быть введены быстро и легко. Для каждого режима работы можно ввести оптимальные значения оборотов, глубины, а также верхнее и нижнее значение крутящего момента. При превышении установленных параметров крутящего момента станок остановит работу и укажет на ошибку, что позволит избежать поломки инструмента. С помощью встроенного счетчика возможно в любое время отследить количество изготовленных деталей. Для анализа или мониторинга процессов станок может быть опционально подключен к ПК<sup>(1)</sup> или принтеру для распечатки протоколов

(1) невозможно для Jobtap

## Опции

| Maxtap / Jobtap |   |
|-----------------|---|
| ZAP             | Пневмоподача по оси Z                                 |
| MMS             | Управляемая система подачи СОЖ с минимальным расходом |
| SWS & SZS       | Быстросменный цанговый патрон, цанги                  |
| DSK             | Адаптивная двух шпиндельная головка                   |
| SHV & HVS       | Вертикальное/горизонтальное перемещение колонны       |
| SSB / ASL       | Ключ для блокировки станка / звуковой сигнал          |

| Maxtap     |   |
|------------|---|
| MPT        | XY-крестовый стол   |
| WinPCA TAP | Компьютерное программное обеспечение для анализа, сравнения, определения и хранения качества резьбы |

| Maxtap / Jobtap                  | G 5   | G 8                           | G 14                          | G 16                          |
|----------------------------------|---|-------------------------------|-------------------------------|-------------------------------|
| Диапазон нарезания резьбы        |   |                               |                               |                               |
| X5CrNi189/1.4435                 | M1 - M5   | M2,5 - M8                     | M3,5 - M12                    | M4 - M14                      |
| 9SMn28/1.0715                    | M1 - M6   | M2,5 - M10                    | M3,5 - M14                    | M4 - M18                      |
| AlCuMgPb/3.1645                  | M1 - M6   | M2,5 - M12                    | M3,5 - M16                    | M4 - M20                      |
| Глубина резьбы / Ход             | 45 / 65 мм  | 75 / 85 мм                    | 75 / 85 мм                    | 75 / 85 мм                    |
| Быстросменная система            | SWS 0<br>вкл. 5 вставок                                   | SWS 1<br>вкл. 6 вставок       | SWS 2<br>вкл. 7 вставок       | SWS 3<br>вкл. 9 вставок       |
| Посадочный конус                 | B 10  | B 12                          | B 12                          | B 12                          |
| Расстояние конус/Стол            | 0 - 280 мм  | 0 - 400 мм                    | 0 - 400 мм                    | 0 - 400 мм                    |
| Крутящий момент Mz               | 5 - 220 Нсм   | 50 - 700 Нсм                  | 120 - 1.680 Нсм               | 150 - 2.100 Нсм               |
| Диапазон оборотов                | 250 - 2.200 мин <sup>-1</sup>                             | 300 - 3.000 мин <sup>-1</sup> | 125 - 1.250 мин <sup>-1</sup> | 100 - 1.000 мин <sup>-1</sup> |
| Ширина                           | 323 мм  | 312 мм                        | 312 мм                        | 312 мм                        |
| Длина                            | 510 мм  | 530 мм                        | 544 мм                        | 544 мм                        |
| Высота                           | 780 мм  | 930 мм                        | 930 мм                        | 930 мм                        |
| Вес нетто                        | 51,4 кг   | 61,7 кг                       | 63,3 кг                       | 63,3 кг                       |
| Колонна (перемещение маховичком) | 600 мм  | 750 мм                        | 750 мм                        | 750 мм                        |
| Размер основания мм              | 280 x 475 x 50  | 280 x 475 x 50                | 280 x 475 x 50                | 280 x 475 x 50                |
| 2 x Т паза                       | M 12 x 14   | M 12 x 14                     | M 12 x 14                     | M 12 x 14                     |
| Электропитание                   | 230 В / 50-60 Гц  | 230 В / 50-60 Гц              | 230 В / 50-60 Гц              | 230 В / 50-60 Гц              |
| Потребляемая мощность            | 300 Вт  | 2.900 Вт                      | 2.900 Вт                      | 2.900 Вт                      |
| Комплектация                     | провод питания 3 м, инструкция по эксплуатации, упаковка. |                               |                               |                               |





- **Производительный**
- **Идеален для серийного производства**
- **Индивидуальная конфигурация**
- **Мощная станина**

Рядные станки BRK монтируются на станине по 3,4,5 и 6 рабочих единиц одновременно. Мощная чугунная станина оснащена двумя шкафчиками для хранения инструмента и двумя Т-образными пазами. Все электрооборудование расположено в распределительном щитке. Рабочие единицы могут поворачиваться над поверхностью стола.



### Опции / Оснастка

- **Электронная система охлаждения**

Корпус с баком 60 л, соединительные гибкие шланги. Удобное расположение.

- **Остальное в разделе Опции / Принадлежности**

См. Машины

| Технические характеристики | BRK 18            | BRK 20   | BRK 35   |
|----------------------------|-------------------|--|--|
| Расстояние между единицами | 370 мм            | 450 мм   | 450 мм   |
| Высота стола               | 860 мм            | 830 мм   | 860 мм   |
| Длина стола=кол-во единиц  | х 370 мм          | х 450 минус 140 мм                                 | х 450 мм   |
| Ширина стола               | 460 мм            | 600 мм   | 680 мм   |
| Ширина Т-пазов             | 12 мм             | 14 мм  | 14 мм  |
| Рабочая ширина стола       | 340 мм            | 455 мм   | 460 мм   |
| Возможность выбора единиц: | BT 6,<br>UNIMAX 1 | BT 18 GL,<br>BT 20,<br>UNIMAX 2T,<br>UNIMAX 2T TAP | BT 23 GL,<br>BT 30 GL,<br>BT 36,<br>UNIMAX 3T,<br>UNIMAX 3T AV,<br>UNIMAX 3T TAP,<br>UNIMAX 4T Basic |
| Основание для BRK 18 / 35  | Артикул           | Артикул  | Артикул  |
| 3 Рабочих единицы          | 61931             | M00037   | 61993  |
| 4 Рабочих единицы          | 61990             | M00038   | 61994  |
| 5 Рабочих единицы          | 61991             | M00039   | 91995  |
| 6 Рабочих единицы          | 61992             | -  | 61997  |
| Специальная упаковка       | по запросу        | по запросу   | по запросу   |



# Сверлильно-фрезерные станки BT 25 FST / 35 FST

- **Легкое фрезерование**
- **Индивидуальная конфигурация**
- **Многофункциональный**

Высокоточный, простой в управлении, универсальный сверлильно-фрезерный станок. Точный ход приводного механизма и безупречная фиксация пиноли гарантируют высокое качество обрабатываемой поверхности. Шпиндельная голова может поворачиваться в сторону. Точное позиционирование и перемещение координатного стола. Деление лимба 0,05 мм. Функция фиксации двух осей. Защита мотора.

| Технические характеристики   | 25 FST   | 35 FST             |
|--|--|--------------------|
| Артикул  | см. ниже   | см. ниже           |
| Шпиндель   | МК 3   | МК 4               |
| Резьбовая штанга   | М 12   | М 16 или М 12      |
| Ход пиноли   | 100 мм   | 130 мм             |
| Нормальное сверление   | 30 мм  | 35 мм              |
| Расстояние шпиндель/стол   | 80 до 450 мм   | 60 до 430 мм       |
| Размер стола   | 600 x 240 мм   | 800 x 240 мм       |
| Перемещение стола по X / Y   | 350 / 160 мм   | 470 / 245 мм       |
| Ширина Т-пазов   | 14 мм  | 14 мм              |
| Диаметр колонны  | 110 мм   | 120 мм             |
| Общая высота   | макс 1.920 мм  | макс 1.970 мм      |
| Вес  | 340 кг   | 500 кг             |
| Электромотор   | 0,8 / 1,5 кВт  | 1,3 / 2,3 кВт      |
| Электропитание   | 400 В / 50 Гц  | 400 В / 50 Гц      |
| Бесступенчатое изменение оборотов<br>BT 25 FST / BT 35 FST                   | Артикул  | Артикул            |
| 80 - 1.400 мин <sup>-1</sup>   | 61909  | 68795              |
| 120 - 2.160 мин <sup>-1</sup>  | 70752  | -                  |
| 160 - 2.800 мин <sup>-1</sup>  | 70753  | 68116              |
| 10 Ступеней изменения оборотов BT25F<br>12 Ступеней изменения оборотов BT35F | По запросу   | По запросу         |
| Стандартная комплектация   | Тумба с дверью, Крестовый стол, Точная подача, Приспособление для фиксации осей. |                    |
| Размер упаковки  | D<br>220x74x125 см   | D<br>220x74x125 см |

## Опции / Оснастка

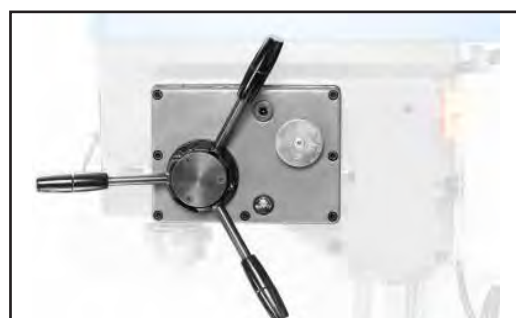
- Функция нарезания резьбы
- Цифровая индикация глубины резьбы
- Регулировка высоты мотором
- Электронная система охлаждения
- Защита от поворота  
Точность на Шпинделе..... +/- 0,1 мм
- Регулировка по высоте спереди
- Фрезерный патрон



- Цанговый патрон
- Поддон для стружки
- Цифровая индикация перемещения стола



- 3 Автоматическая подача AV



- Шпиндель SK 30 (DIN 2079)
- Сверлильный пакет

BT 25 F .....Сверлильный пакет 3  
BT 35 F .....Сверлильный пакет 4

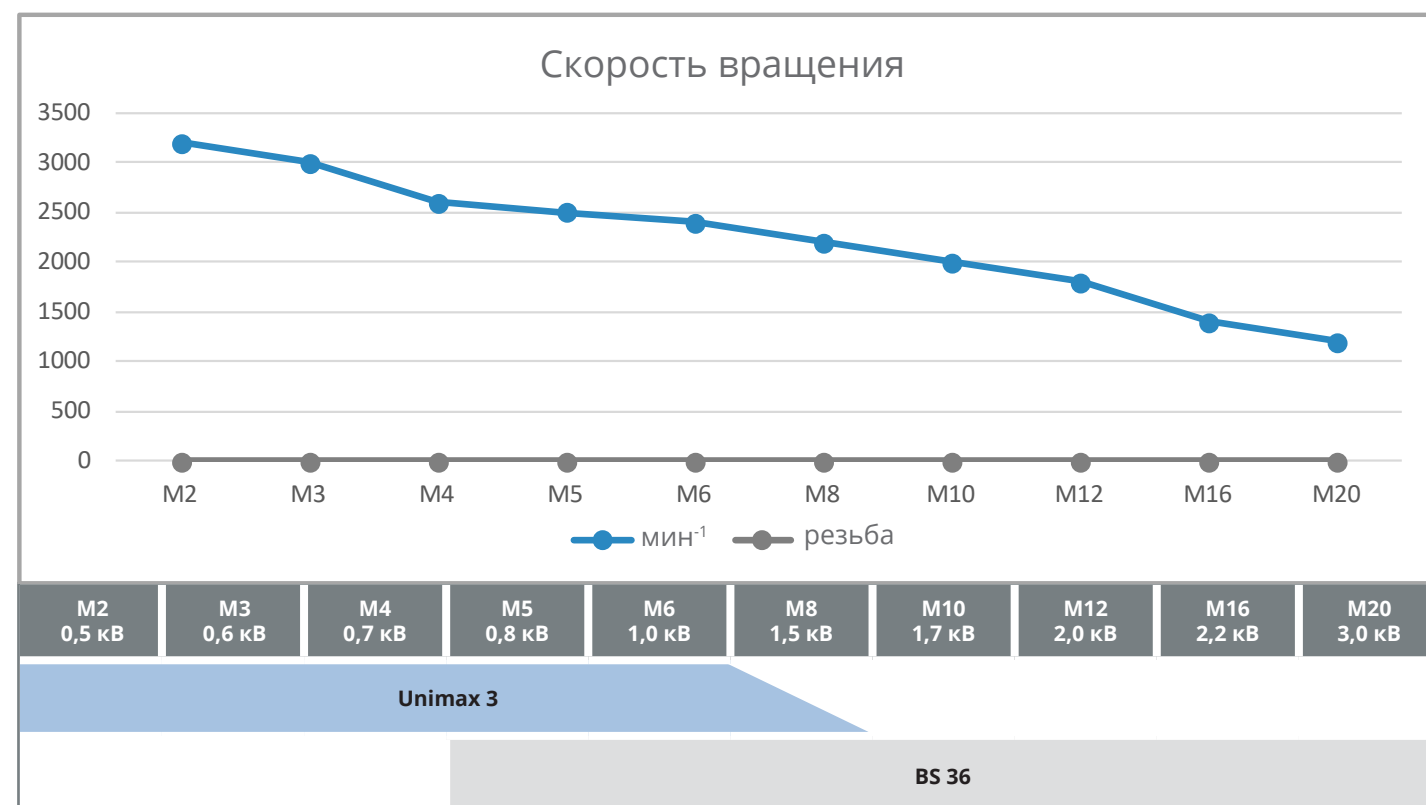
# Сверлильно-фрезерные станки BT 25 FST / 35 FST





Сверление трением это производственный процесс применяемый для тонкостенных металлических заготовок с применением высокой скорости шпинделя и осевой силы. В результате разогревания и пластификации материала сверло проходит сквозь заготовку, образуя „втулку“, которая в 3-5 раз превышает толщину исходного материала.

Для сверления трением рекомендуем использовать два станка из нашей стандартной линейки станков. Станок UNIMAX 3 для резьбы до M8 и новый станок BS36. Требуемые значения по мощности приведены в таблице, расположенной ниже.



Шлифование и заточка спиральных сверл HSS и HM. Преимуществами станков для заточки сверл EDG 213N и EDG 1226N являются простота и скорость обработки. Сверло зажимается в патрон с помощью цанги и точится за один установ. Простота работы и долговечный шлифовальные круги делают станки для заточки сверл EDG 213N и EDG 1226N недорогим и надежным помощником.



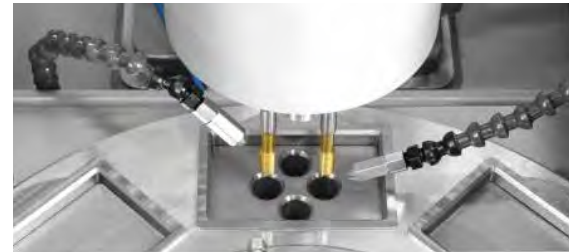
EDG 213



EDG 1226

| Технические характеристики | мотор                      | Обороты                 | Диапазон заточки | Угол заточки | Габариты (Д x Ш x В) | Вес    |
|----------------------------|----------------------------|-------------------------|------------------|--------------|----------------------|--------|
| EDG 213                    | 0,15 кВт / 230В / 50/60 Гц | 5.500 мин <sup>-1</sup> | 2 - 13 мм        | 90° - 140°   | 290 x 140 x 140      | 8,5 кг |
| EDG 1226                   | 0,45 кВт / 230В / 50/60 Гц | 4.500 мин <sup>-1</sup> | 12 - 26 мм       | 90° - 140°   | 450 x 230 x 190      | 26 кг  |

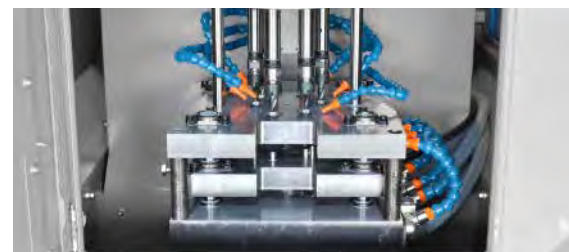
Мы можем предложить Вам специальные решения наших станков и компонентов для решения Ваших задач



- Автоматическое сверление/резьбонарезание
- Увеличение вылета
- Подвижный стол
- Подвижный станок
- Поворотный стол
- Многосторонняя обработка
- Многошпindelная обработка



Мы предложим Вам правильное решение

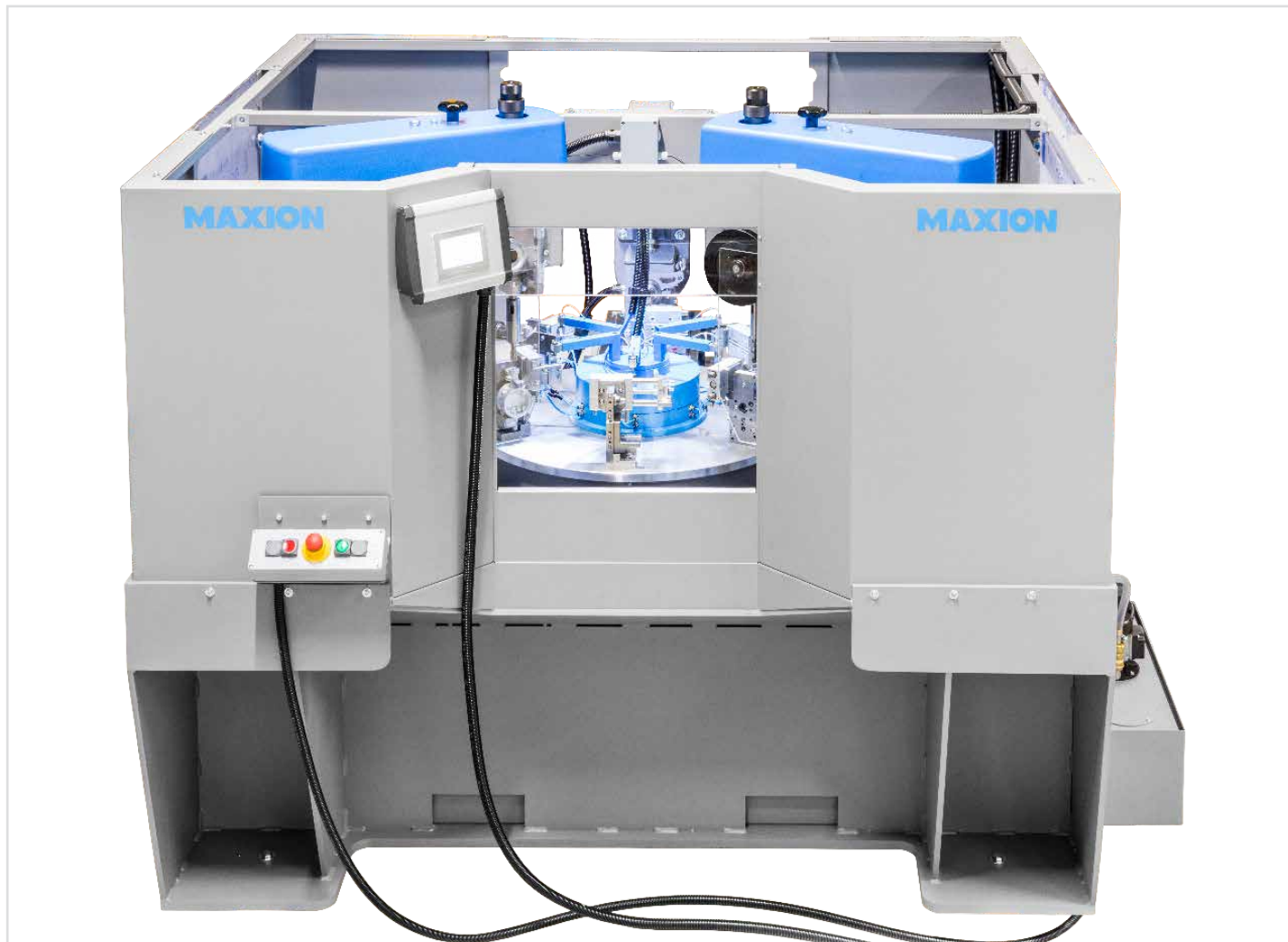


Проектирование, конструирование, изготовление и отладка.



Остальные станки Вы можете посмотреть на сайте: [www.maxion.de](http://www.maxion.de)

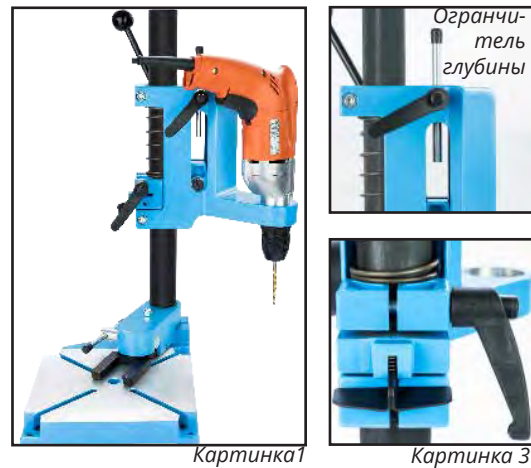




Остальные станки Вы можете посмотреть на сайте: [www.maxion.de](http://www.maxion.de)



Жесткая конструкция для точного сверления. Благодаря несимметричному расположению колонны к опорной плите, удалось получить дополнительное свободное пространство для заготовок. Отфрезерованная рабочая поверхность имеет специальные пазы для крепления оснастки, например тисков. Угловое расположение кронштейна обеспечивает свободный доступ к органам управления дрелью и позволяет свободно читать данные указателя глубины сверления. Встроенная пружина подъема дрели. Глубина сверления до 65 мм. Кронштейн имеет возможность вращаться вокруг стойки, что позволяет производить сверление за пределами основания (рис 1).



Картинка 1

Картинка 3



Приспособление MKF 40

| Технические характеристики |              |
|----------------------------|--------------|
| Диаметр зажима дрели       | 43 мм        |
| Вылет                      | 165 мм       |
| Диаметр стойки             | 40 мм        |
| Высота стойки              | 500 мм       |
| Рабочий ход                | 65 мм        |
| Размер основания           | 220 x 213 мм |
| Вес                        | 5 кг         |

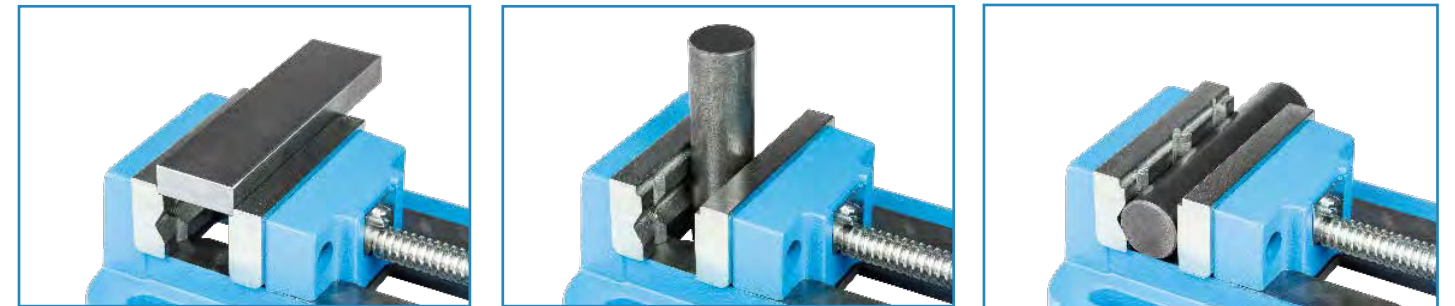
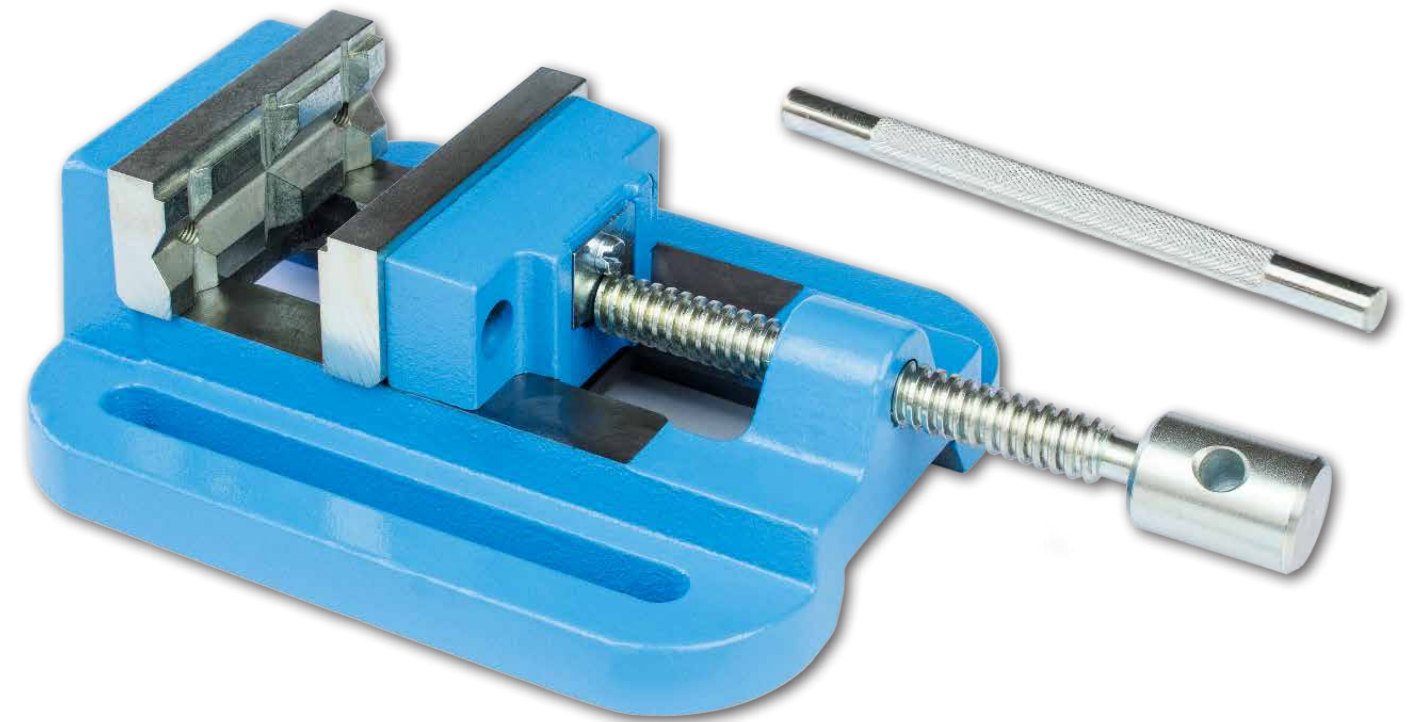


**MBS 165**  
с приспособлением MKF 40  
Поставляется без дрели!

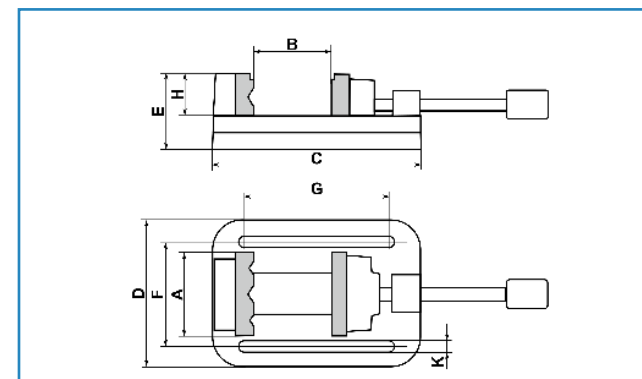
**Приспособление:** MKF 40 - Быстрозажимное устройство для листа, трубы или профиля. Вращение вокруг колонны.

Прочные тяжелые машинные тиски предназначенные для производства. Корпус выполнен из высокопрочного чугуна. Зажимные вставки из закаленной шлифованной стали. Крепкий шпindel с трапецевидной резьбой и длинной рукояткой для достижения максимальной зажимной силы.

Зажимные вставки оснащены продольными и поперечными призмами для оптимального крепления заготовок с разной геометрией. Зажимные вставки, шпindel и ручки имеют защиту от коррозии.



Пример подъема



|         | A   | B   | C   | D   | E  | F   | G   | H  | K    | Вес./кг |
|---------|-----|-----|-----|-----|----|-----|-----|----|------|---------|
| MSP 80  | 80  | 80  | 200 | 140 | 60 | 100 | 140 | 40 | M 10 | 5,0     |
| MSP 100 | 100 | 90  | 220 | 175 | 75 | 125 | 150 | 40 | M 12 | 7,5     |
| MSP 120 | 120 | 120 | 260 | 215 | 86 | 160 | 170 | 40 | M 16 | 11,5    |
| MSP 140 | 140 | 155 | 300 | 220 | 86 | 165 | 210 | 40 | M 16 | 13,5    |

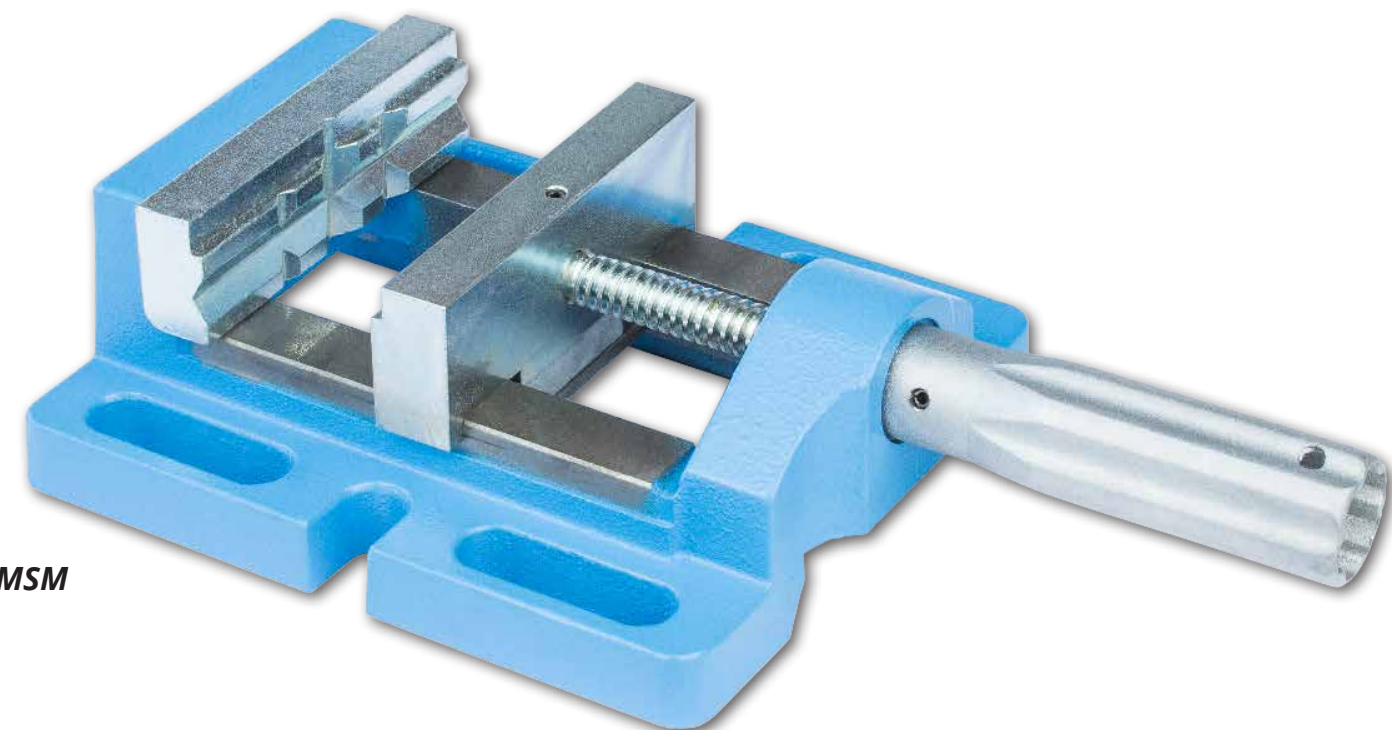


**MSM** - Средние машинные тиски

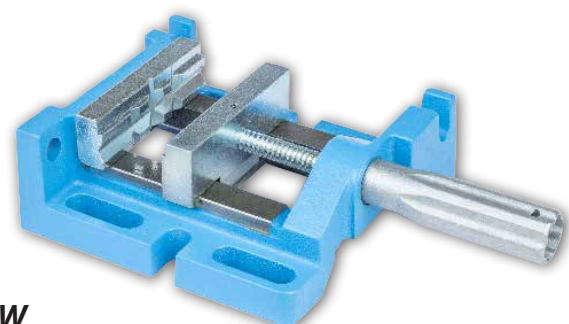
Оптимальные машинные тиски для сверлильных и резьбонарезных работ. Точные наружные направляющие, эргономичное исполнение пустотелая рукоятка скрывающая шпindel, оригинально выфрезерованные плоскости зажимных вставок. MSM 120 с высокоточными направляющими.

**MSW** - Угловые станочные тиски

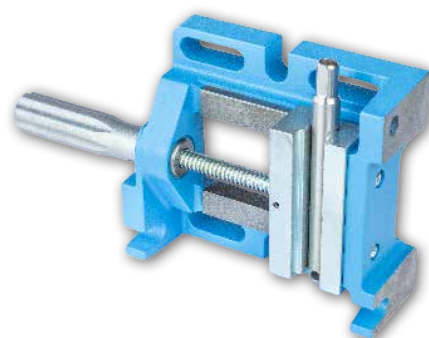
Универсально устанавливающиеся угловые тиски со 100 мм зажимом и 3-х отфрезерованных плоскостей для обработки деталей в 2 или 3 вертикальных плоскостях за один зажим.



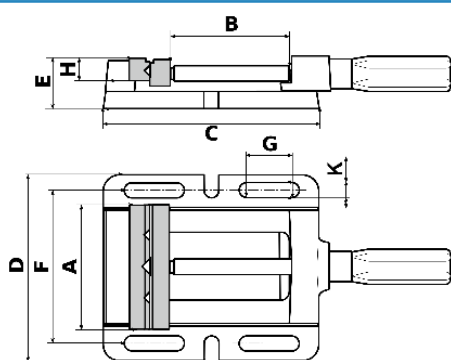
MSM



MSW



MSW



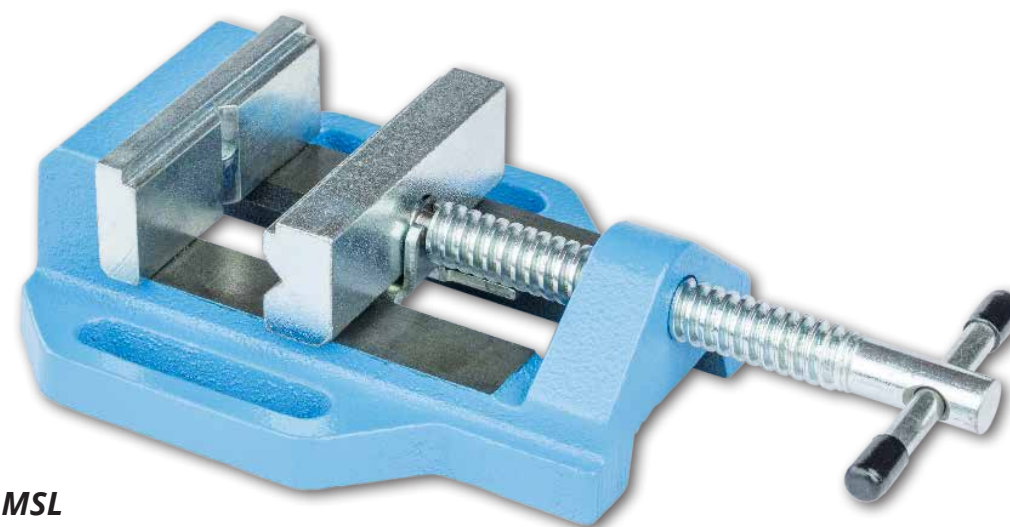
|        | A   | B   | C   | D   | E  | F   | G  | H  | K    | Вес./кг |
|--------|-----|-----|-----|-----|----|-----|----|----|------|---------|
| MSM 85 | 85  | 70  | 155 | 144 | 62 | 110 | 30 | 30 | M 10 | 3,3     |
| MSM100 | 100 | 95  | 175 | 152 | 64 | 125 | 35 | 30 | M 12 | 4,0     |
| MSM120 | 120 | 105 | 225 | 180 | 65 | 148 | 48 | 30 | M 12 | 6,6     |
| MSW100 | 100 | 85  | 185 | 154 | 64 | 125 | 32 | 30 | M 12 | 4,9     |

**MSL** - Лёгкие машинные тиски

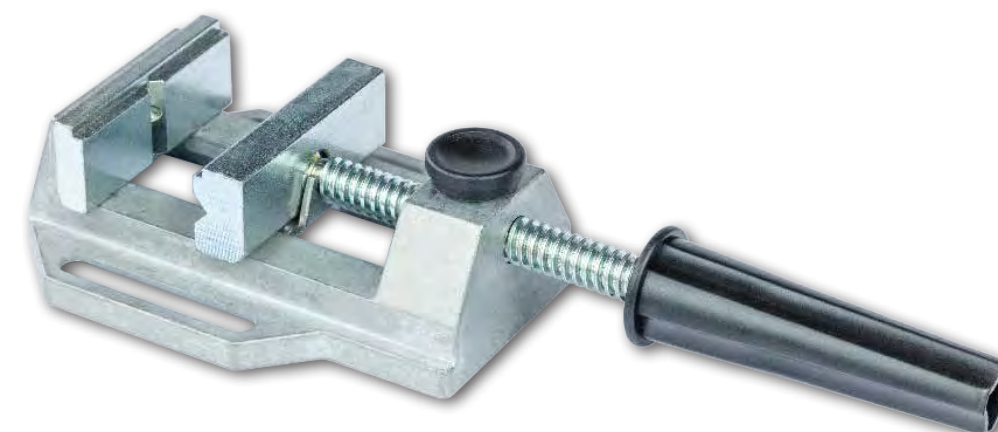
Лёгкие машинные тиски для производства. Корпус изготовлен из высокопрочного чугуна, зажимы и шпindel из стали, удобная поворотная рукоятка.

**MSS** - Станочные тиски с быстрой установкой

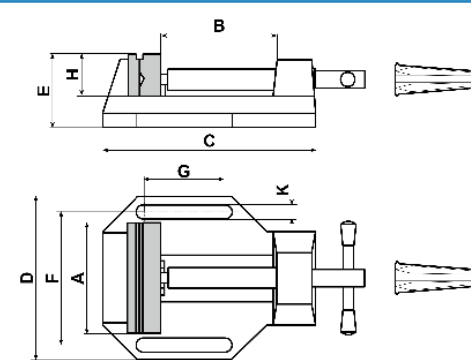
Быстрый зажимной инструмент. Диапазон перемещения регулируется нажатием кнопки. Удобные точные тиски для сверления и сборки. Корпус изготовлен из оцинкованного чугуна, шпindel и зажимы из стали.



MSL



MSS



|        | A  | B  | C   | D   | E  | F   | G  | H  | K    | Вес./кг |
|--------|----|----|-----|-----|----|-----|----|----|------|---------|
| MSL 63 | 63 | 65 | 125 | 105 | 43 | 80  | 45 | 25 | M 8  | 1,2     |
| MSL 80 | 80 | 85 | 150 | 130 | 45 | 100 | 60 | 25 | M 12 | 1,7     |
| MSS 63 | 63 | 65 | 225 | 98  | 52 | 80  | 50 | 25 | M 8  | 0,8     |
| MSS 80 | 80 | 80 | 240 | 115 | 52 | 95  | 60 | 25 | M 8  | 0,9     |



Пневматический зажим для безопасной и эффективной работы в серийном производстве. Управление через ножной или ручной клапан. Возможно управление в автоматическом режиме с помощью сверлильного или резьбонарезного станка или через направляющую подачи материала.

**MSD 100** Зажимное усилие регулируется до макс. 6000Н при давлении воздуха в системе до 7 бар. Быстрая настройка диапазона зажима обеспечивается посредством фиксируемого шпинделя с трапецевидной резьбой.

**MSD 140** Мощные прецизионные тиски с усилием зажима до макс 11 000Н при давлении воздуха в системе до 7 бар. Установка зажимного размера достигается за счет зажимов, входящих в зацепление с корпусом.



MSD 140

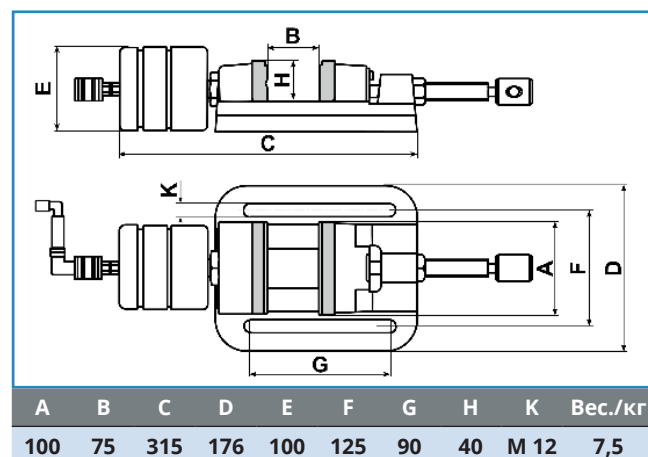
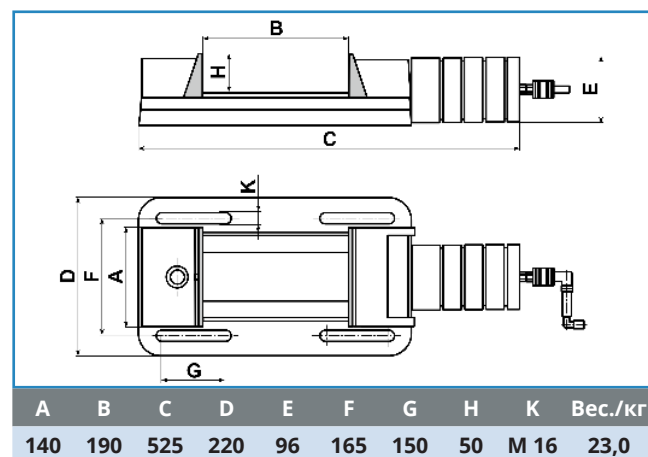
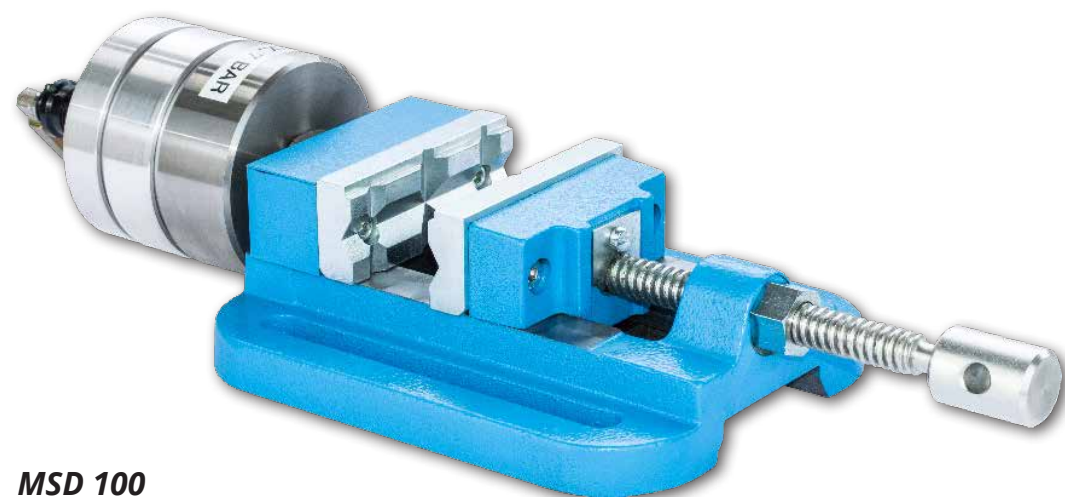
## Комплектация:

- Фильтр регулятор
- Обратный клапан
- Вентиль
- 2 м Шланг

## Опции:

- Приемный клапан
- Фильтр воздуха

MSD 100



Винтовой домкрат. Шпиндель из нержавеющей стали. Корпус изготовлен из прецизионной стальной трубы с голубым покрытием RAL 5012. Высота регулируется с помощью шестигранного ключа. Точная регулировка высоты осуществляется по метрической резьбе. В основании резьба M16

Поставляется в наборе с тележкой или отдельно, см. таблицу.

Транспортная тележка с 4 типами винтовых домкратов MB 125, MB 175, MB 275, MB 400 и MB 525.

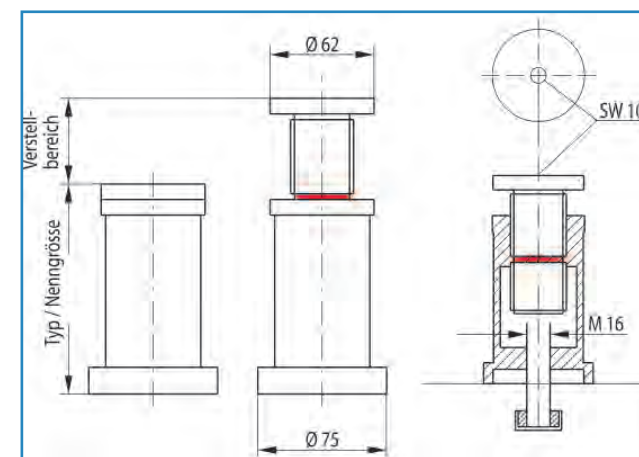
Размеры: 550 x 800 x 1050 мм



Пример подъема



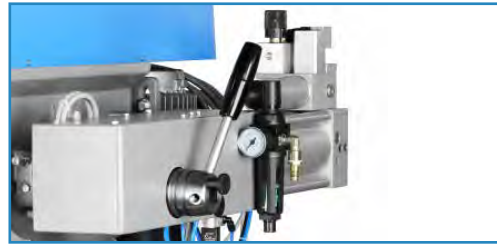
Тележка



| MB     | Диапазон хода (мм) | Грузоподъемность (кН) |
|--------|--------------------|-----------------------|
| MB 125 | 125 - 175          | 58                    |
| MB 175 | 175 - 275          | 58                    |
| MB 275 | 275 - 400          | 58                    |
| MB 400 | 400 - 525          | 58                    |
| MB 525 | 525 - 650          | 50                    |
| MB 650 | 650 - 775          | 35                    |
| MB 775 | 775 - 900          | 26                    |
| MB 900 | 900 - 1.025        | 20                    |



## Устройство подачи PV



Гидро-пневматическое устройство подачи для полуавтоматического сверления до диаметра от 12 до 16 мм. Бесступенчатая регулировка подачи. Опционально функция задержки обратного хода при достижении установленной глубины сверления. Старт подачи осуществляется ножной педалью.

### Порядок действий:

1. Ускоренный ход к детали
2. Сверление с постоянной подачей, бесступенчатая регулировка
3. Ускоренный обратный ход в исходное положение

| Технические характеристики     | PV 12            | PV 16               |
|--------------------------------|------------------|---------------------|
| Макс. глубина сверления        | UNIMAX 1 - 78 мм | BT 15/18/20 - 78 мм |
| Макс. обороты                  | 3.000 мм/мин     | 2.300 мм/мин        |
| Макс. усилие подачи при 5 bar  | 2.100 Н          | 3.300 Н             |
| Макс. усилие подачи при 6 bar  | 2.500 Н          | 4.000 Н             |
| Макс. усилие подачи при 7 bar  | 3.000 Н          | 4.800 Н             |
| Точность глубины сверления при | 0,1 мм           | 0,1 мм              |
| Расход воздуха                 | 1,2 л/такт       | 1,8 л/такт          |

## Крестовый стол



### Крестовый стол

Перемещение по оси X / Y Позиционирование.

### Цифровая индикация системы координат

Опция для: MF - 2, MF - 3, MF - 4



Цифровая индикация

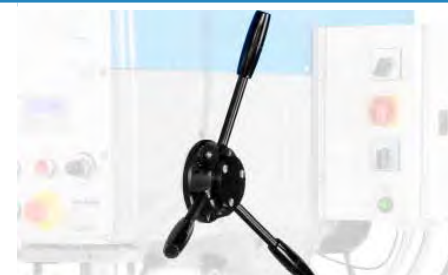
| Техн. характерист. | MF-0         | MF-2           | MF-3                          | MF-4                      |
|--------------------|--------------|----------------|-------------------------------|---------------------------|
| Для станков        | UNIMAX 1     | BT 6, UNIMAX 2 | BT/BS 18, BT 20, UNIMAX 2 / 3 | BT/BS 35, BS 50, UNIMAX 4 |
| Размер стола       | 230 x 164 мм | 430 x 240 мм   | 600 x 240 мм                  | 800 x 240 мм              |
| X / Y Weg          | 120 / 110 мм | 240 / 160 мм   | 350 / 160 мм                  | 470 / 245 мм              |
| Вес                | 16 кг        | 57 кг          | 74 кг                         | 110 кг                    |
| X ось с приводом   | —            | —              | Опция                         | Опция                     |

## Техническое описание

Ограничение глубины сверления



Крестообразная ручка



Подача включается и выключается легким нажатием одной из рукояток. На станках с нарезанием резьбы изменяется направление вращения.

## Быстрозажимной патрон 1 - 13 мм 3 - 16 мм



## Резьбонарезной патрон



GSIP-0 для M3-M10  
GSIP-1 для M8-M18  
GSIP-2 для M14-M30  
Вкл. конус МК

## Переходник МК 1 - 5



## Фрезерный патрон ER 32



## Зажимная цанга ER 32



Диапазон зажима 3 - 20 мм

## Фрезерный патрон HW 3 - 25



С 16 зажимными цангами 4 - 25 мм в ящике

## Плашкодержатель



Изображен с плашкой!

Хвостовик МК 2 или МК 3. Для плашек необходимы соответствующие переходники!

## Плашка



Выбирается под каждый размер

## Ходовой винт



Выбирается под каждый шаг резьбы

## Резьбонарезной патрон



МК2 или МК 3

## Быстросменная вставка



размер 1 и размер 2

## Сверильные и револьверные головки по запросу



## LED-Подсветка



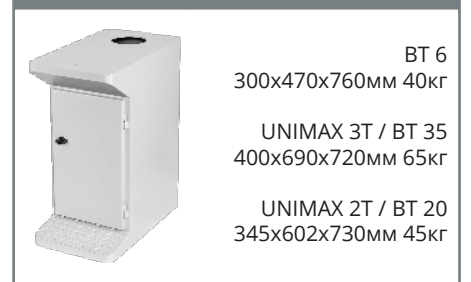
24 В / 230 В, 3 Вт

## Тумба ECOMAX 14



600 x 700 x 840мм, 60кг

## Тумба BT6 / BT35 / UNIMAX



BT 6  
300x470x760мм 40кг  
UNIMAX 3T / BT 35  
400x690x720мм 65кг  
UNIMAX 2T / BT 20  
345x602x730мм 45кг

### Сверлильный пакет



| Сверлильный пакет 1     | Артикул: 58288   |
|-------------------------|------------------|
| 1 Переходник            | МК 2 / В 16      |
| 1 Переходник            | МК2 / МК1        |
| 1 Станочные тиски       | MSP 80           |
| 1 Быстрозажимной патрон | 1 - 13 мм / В 16 |

### Электронная система охлаждения



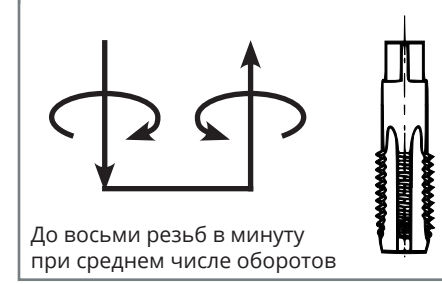
Поставляется с баком 20 л, включая насос, соединительные гибкие шланги с обратным клапаном

### Система охлаждения в опорной плите



Основание с Т-пазами для BS 35, BS 50, UNIMAX 4 Basic / Basic + и UNIMAX 4

### Функция нарезания резьбы



### Фланцевая пиноль



### RAL - Специальный цвет



### Сверлильный пакет 2

| Сверлильный пакет 2     | Артикул: 45105   |
|-------------------------|------------------|
| 1 Переходник            | МК 2 / В 16      |
| 1 Переходник            | МК2 / МК1        |
| 1 Станочные тиски       | MSP 120          |
| 1 Быстрозажимной патрон | 3 - 16 мм / В 16 |

### Регулировка стола по высоте спереди



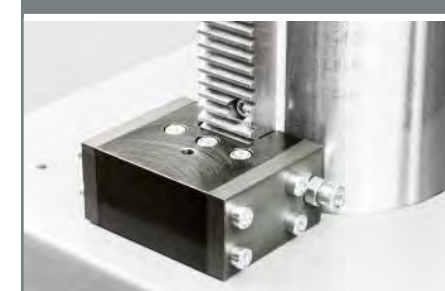
### Регулировка по высоте спереди



### Педаля для старта



### Защита от поворота



### 3 AV автоподача при сверлении



### Сверлильный пакет 3

| Сверлильный пакет 3     | Артикул: 37705       |
|-------------------------|----------------------|
| 1 Переходник            | МК 3 / В 16          |
| 2 Переходник            | МК3 / МК2, МК3 / МК1 |
| 1 Станочные тиски       | MSP 140              |
| 1 Быстрозажимной патрон | 3 - 16 мм / В 16     |

### Система охлаждения с минимальным расходом



Поставляется с баком 1,2л, блоком управления и гибкими соплами.

### Регулировка высоты стола мотором



### МКФ Быстрозажимное устройство



### Индикация глубины сверления Программируемая глубина резьбы



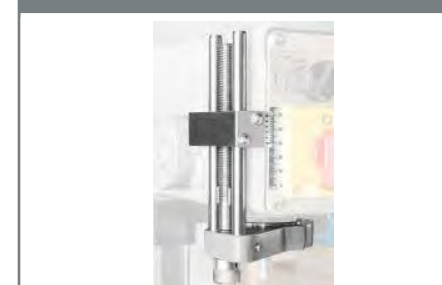
### Удлинение колонны

200 мм для настольных станков  
100 мм для Колонных станков  
Остальные размеры по запросу.

### Сверлильный пакет 4

| Сверлильный пакет 4     | Артикул: M00018           |
|-------------------------|---------------------------|
| 1 Переходник            | МК 4 / В 16               |
| 3 Переходник            | МК4 / 3, МК4 / 2, МК4 / 1 |
| 1 Станочные тиски       | MSP 140                   |
| 1 Быстрозажимной патрон | 3 - 16 мм / В 16          |

### Ограничитель глубины



### Старт двумя руками



### Поддон для стружки



### Регулировка высоты мотором



### Точная регулировка глубины резьбы



**Дополнительные или индивидуальные опции и аксессуары по запросу.**