




Фаскосъемная машина

B60

Основные характеристики

Вес	Мощность двигателя	Максимальная ширина скоса
		
24,1 кг	1100 Вт	24 мм

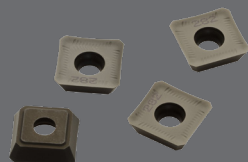


Технические характеристики

Скорость вращения шпинделя	2850 мин ⁻¹
Максимальная ширина скоса	24 мм (под 45°)
Угол	0° - 60°
Диаметр трубы	от 150 мм
Длина	415 мм
Ширина	375 мм
Высота	268 мм
Вес	24,1 кг
Мощность мотора	1100 Вт
Источник питания	220 - 240 В AC/50 - 60 Гц

Особенности

- Мощный высокоэффективный мотор
- Четкий индикатор установки угла скоса, от 0° до 60°
- Для обработки листов и труб диаметром от 150 мм
- Эргономичные рукоятки с вибропоглощением
- Быстрое и равномерное снятие фаски до 24 мм (45°)
- Монолитная фрезерная головка с 10 твердосплавными пластинами
- В стандартной комплектации: машина + набор из 10 режущих пластин, ключи для установки и регулировки, инструкция, металлический кейс для транспортировки и хранения.



В комплекте режущие пластины 10 штук
(артикул LKS.15)



Точное позиционирование от 0° до 60°, торцевание



24 мм ширина скоса (под 45°)